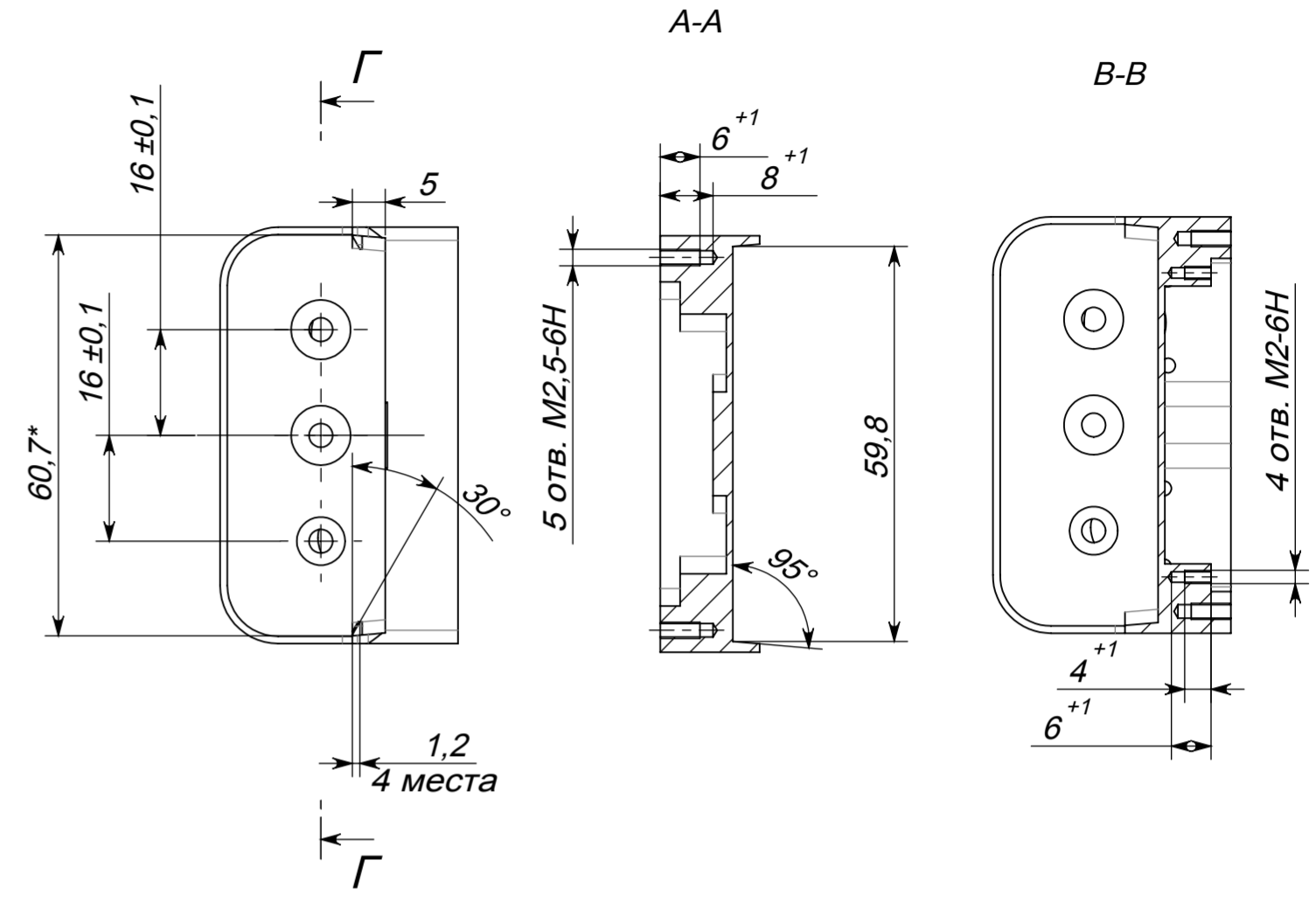
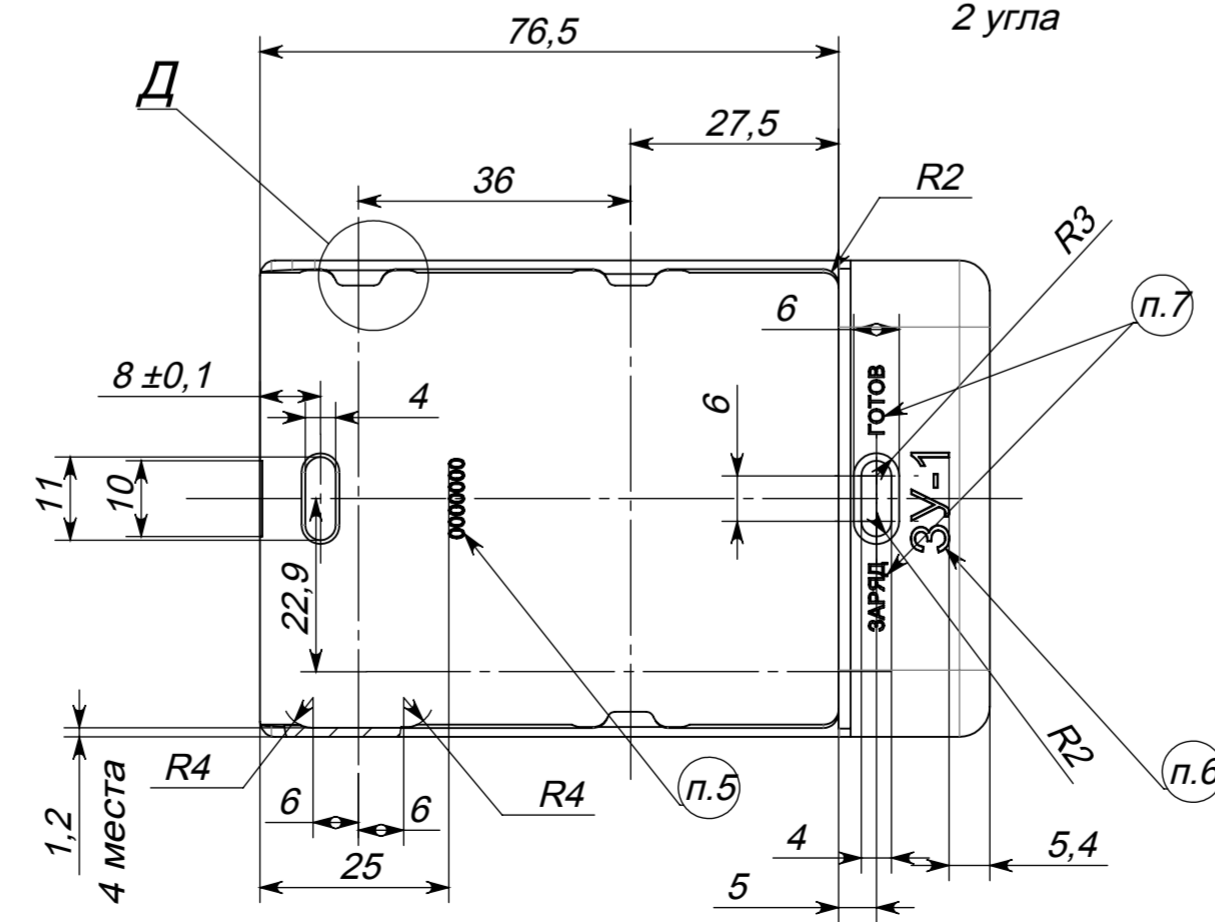
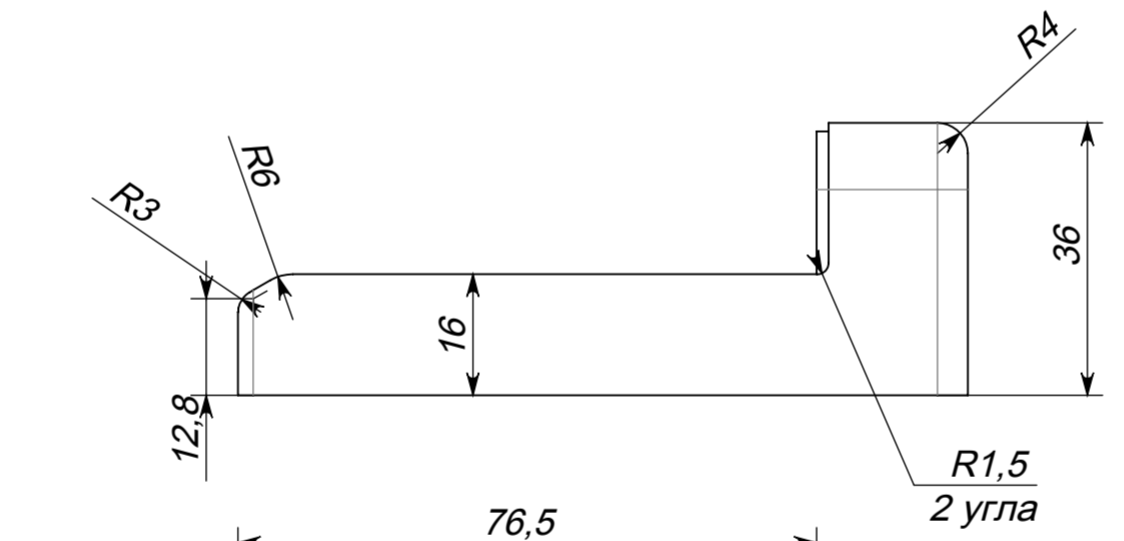
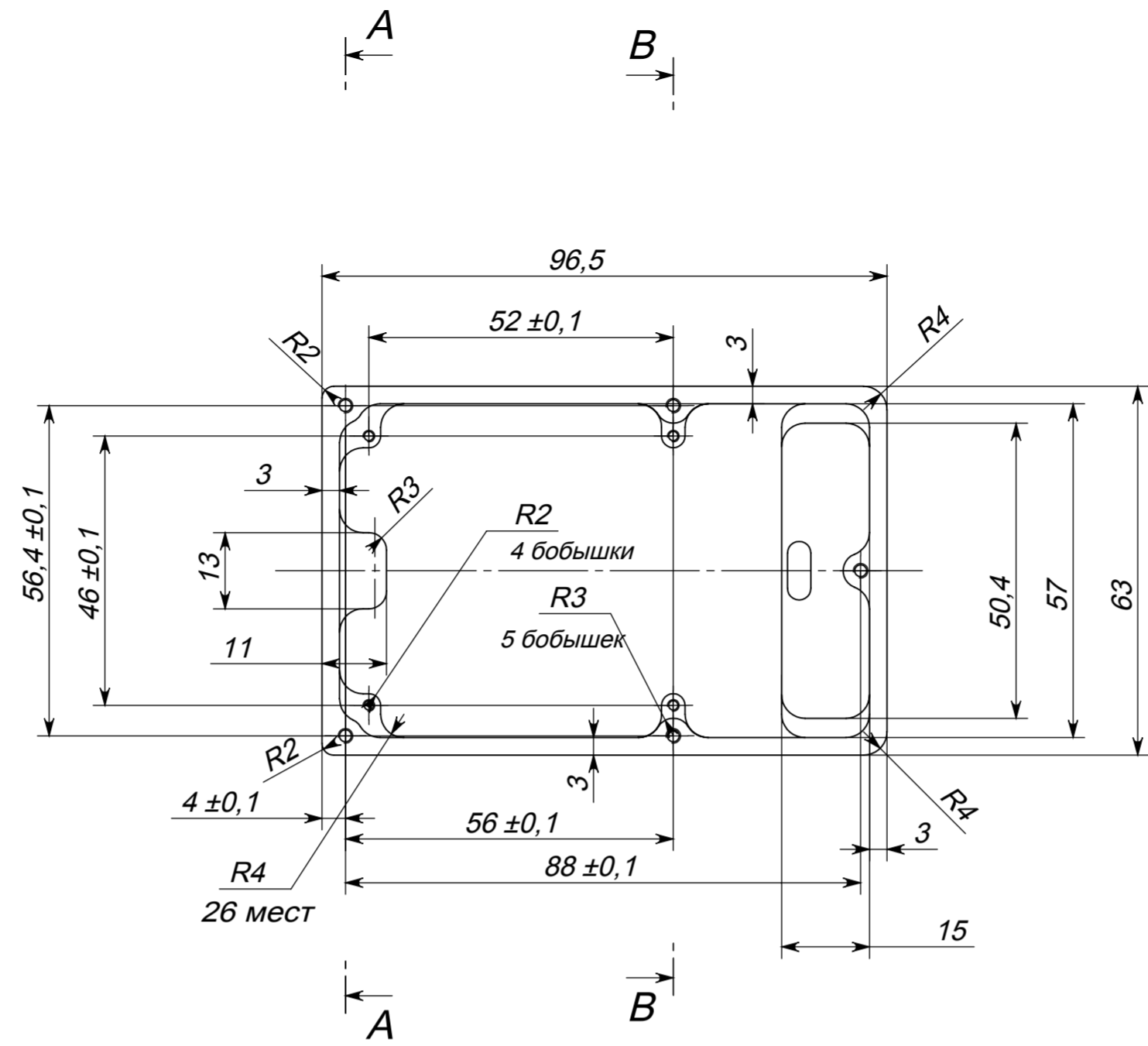
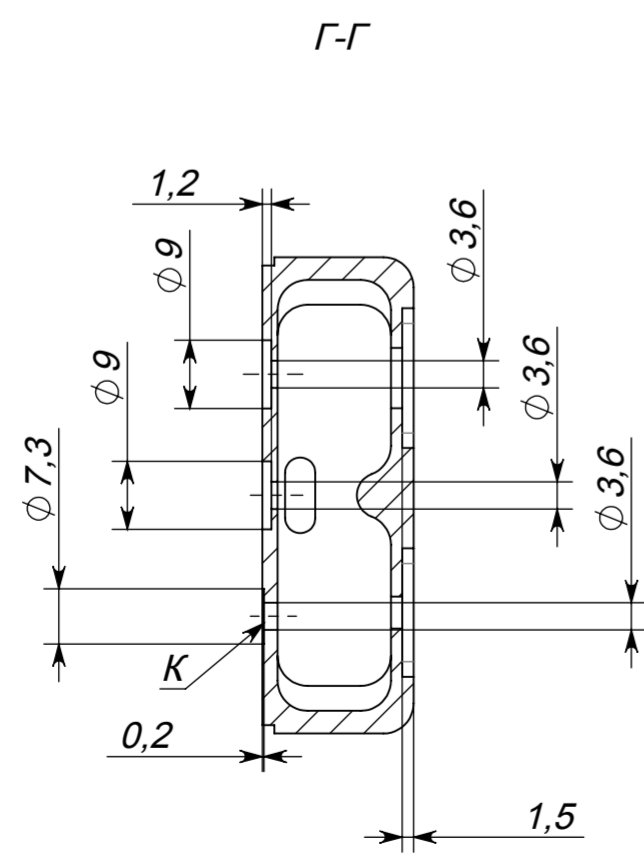
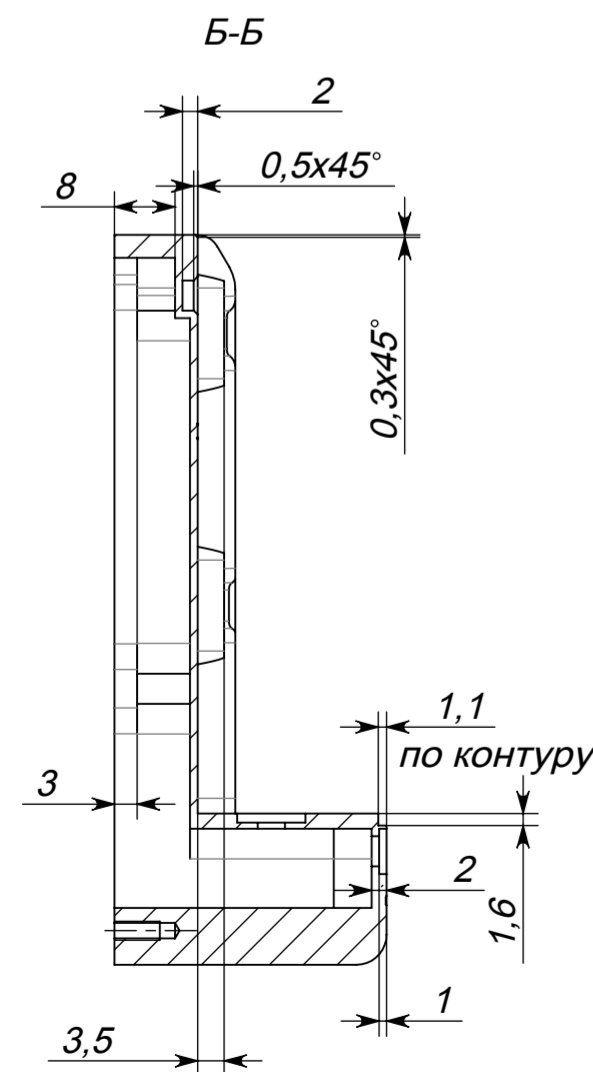
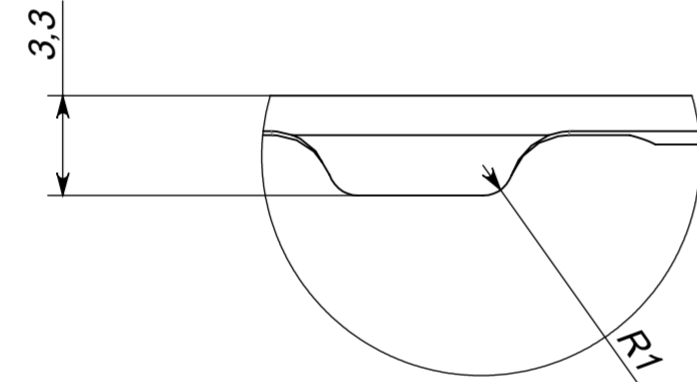


Д (4:1)  
(4 выступа)



- \*Размеры для справок.
- Неуказанные предельные отклонения размеров - по H12, h12, ±IT12/2.
- Неуказанные скругления и размеры поверхностей выполнить в соответствии с компьютерной моделью.
- Покрытие Хим.Окс. Наружные поверхности - эмаль ХВ-518 ТУ 2313-043-00204151-2001, защитная. Поверхность К - без покрытия
- Гравировать шрифтом 2-Пр3 по ГОСТ 26.008-85 семизначный номер: первые две цифры - последние цифры года изготовления, следующие пять цифр - порядковый номер. Гравировку заполнить эмалью ПФ-115 ГОСТ 6465-76, белой.
- Гравировать шрифтом 5-Пр3 по ГОСТ 26.008-85. Гравировку заполнить эмалью ПФ-115 ГОСТ 6465-76, белой.
- Гравировать шрифтом 2-Пр3 по ГОСТ 26.008-85 семизначный номер: первые две цифры - последние цифры года изготовления, следующие пять цифр - порядковый номер. Гравировку заполнить эмалью ПФ-115 ГОСТ 6465-76, белой.

XXXX.741512.006				Лит.	Масса	Масштаб
Корпус					77г	1:1
Сплав Д16Т ГОСТ 4784-97				Лист	Листов 1	
Изм. Лист	№ докум.	Подп.	Дата			
Разраб.						
Пров.						
Т.контр.						
Н.контр.						
Утв.						

Перв. примен.

Справ. №

Подп. и дата

Взам. инв. № Инв. № дубл.

Подп. и дата

Инв. № подл.