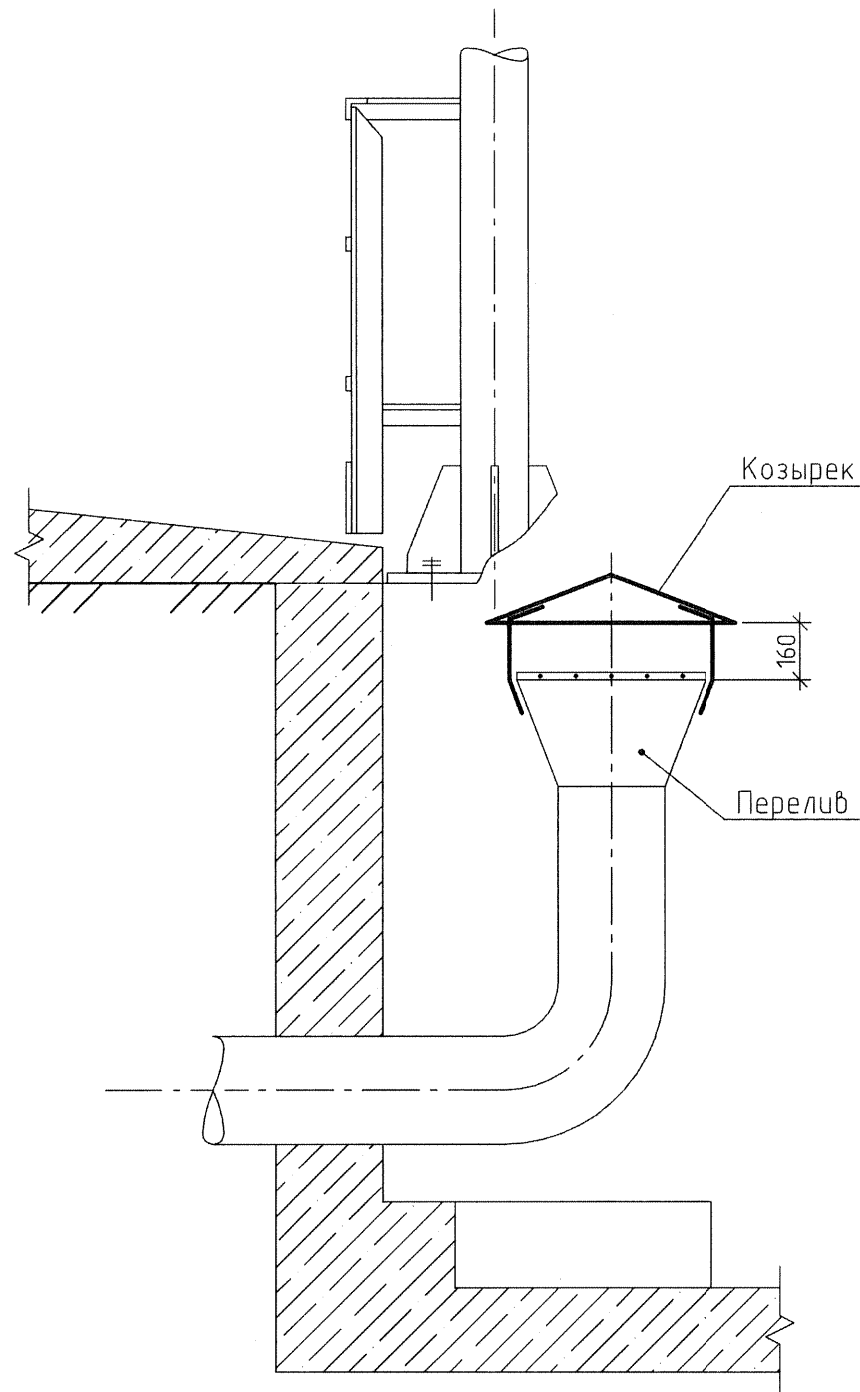


Согласовано	
Изм. № подл.	Взам. инв. №
032600	11
Подп. и дата	28.05.20

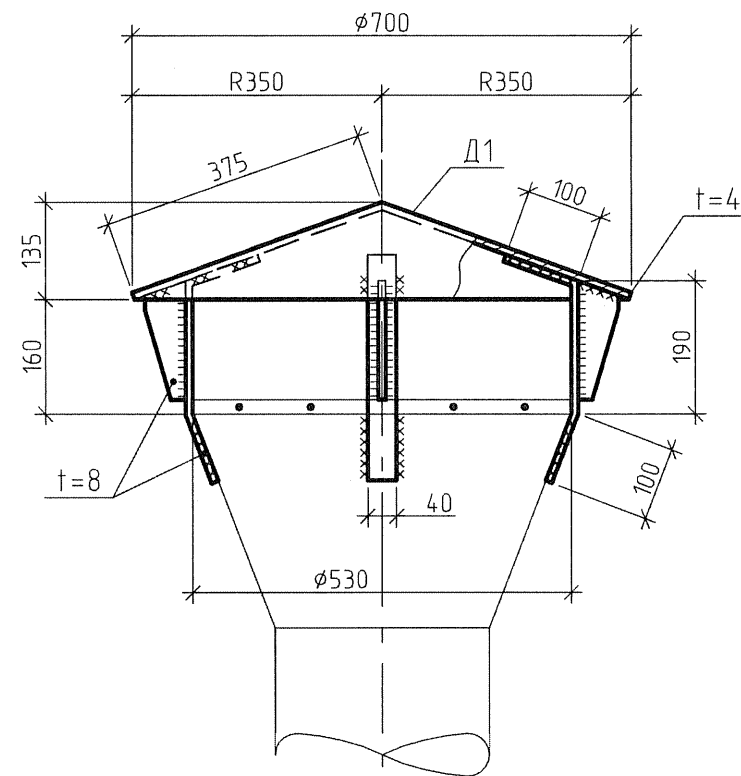
## УЗЕЛ РАСПОЛОЖЕНИЯ КОЗЫРЬКА



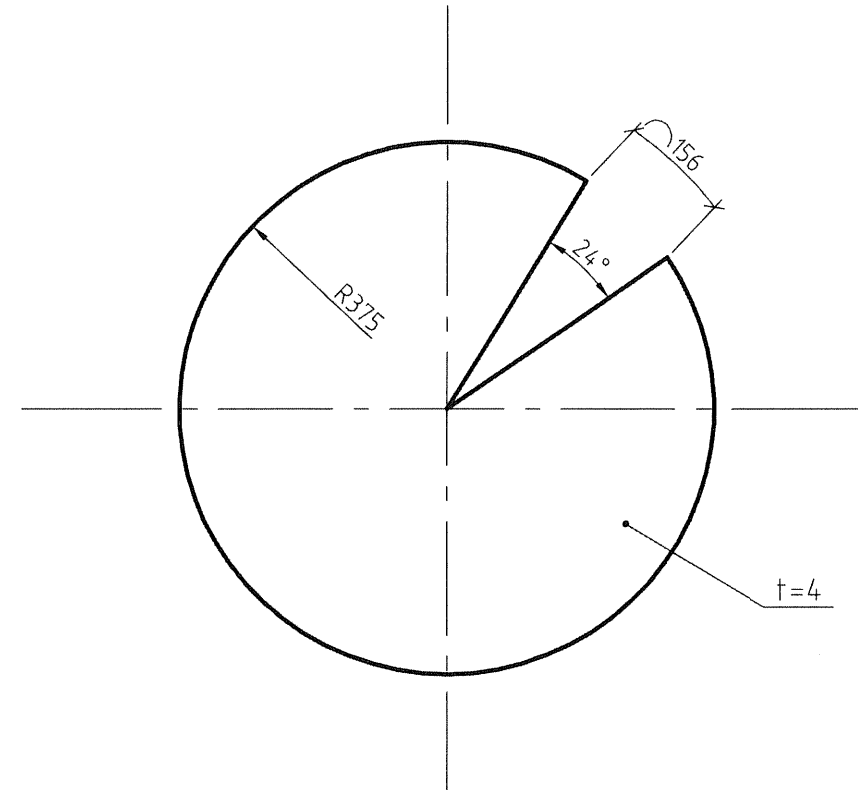
## УСЛОВНЫЕ ОБОЗНАЧЕНИЯ

- XXXXXX - монтажный шов сварного соединения сплошной, производимый по месту, в условиях строительной площадки
- ||||| - заводской шов сварного соединения сплошной

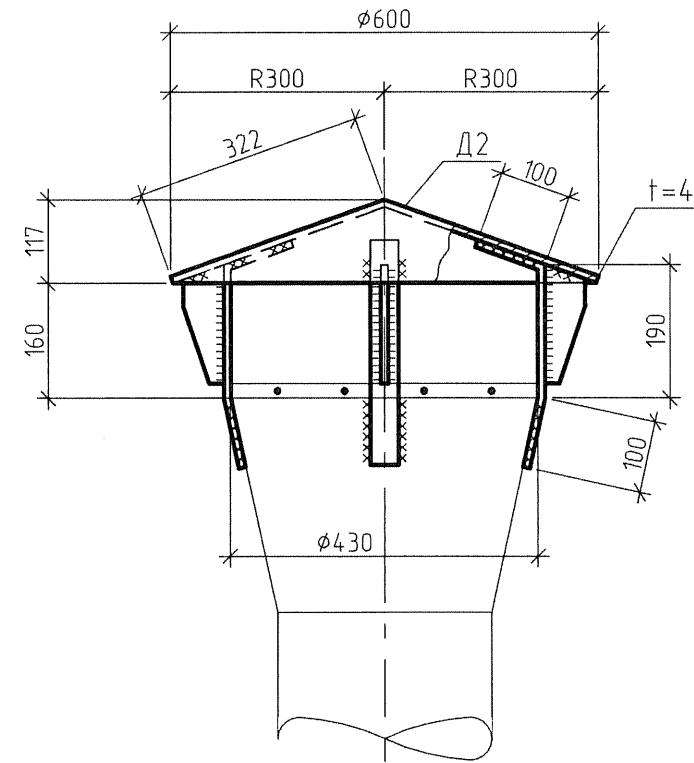
## Козырек К1



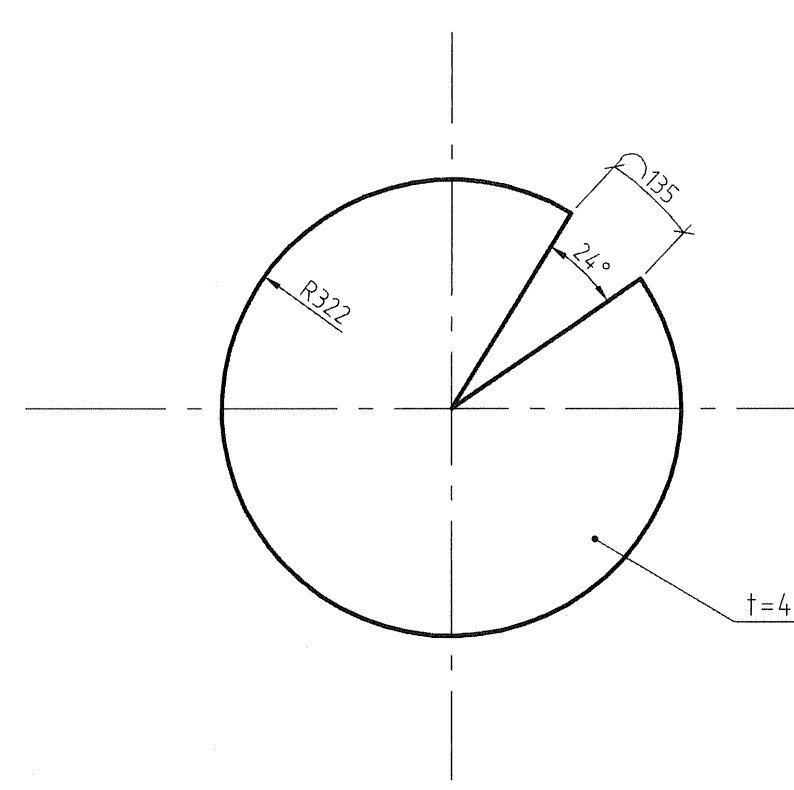
## Развертка Д1



## Козырек К2



## Развертка Д2



## Спецификация к схеме расположения

Поз.	Обозначение	Наименование	Кол.	Масса ед., кг	Примечание
K1		Козырек K1	6	19,483	
K2		Козырек K2	11	16,02	

## Спецификация металла на один элемент

Наим.	Профиль, марка	Материал из наличия Нам.№	Ед. изм.	Кол-во	Вес, кг		Сталь по ГОСТ 27772-2015	ГОСТ на профиль
					Единицы	Общий		
K1	t8		м²	0,104	62,80	6,531	C245	19903-2015
	t4		м²	0,410	31,4	12,874	C245	19903-2015
	4% на КМД и сварные швы					0,078		
	Итого					19,483		
K2	t8		м²	0,104	62,80	6,531	C245	19903-2015
	t4		м²	0,300	31,4	9,420	C245	19903-2015
	4% на КМД и сварные швы					0,06		
	Итого					16,02		

- 1 Козырьки K1, K2 разработать в соответствии с диаметром раструбов.
- 2 \* Размеры уточнить по месту производства работ.

20.285-02051-АС

ООО "Газпром нефтехим Салават"

Изм.	Кол. уч.	Лист	№ док.	Подп.	Дата			
Разраб.	Гафурова					Монтаж защитных козырьков переливных воронок радиусен водооборотного узла 1464 цеха №51 завод "Мономер"	Стадия	Лист
Нач. сектора	Зайцев						Р	2
ГИП	Черненко					Узел расположения козырька. Козырек K1, K2. Развертка Д1, Д2	ПКО ООО "Газпром нефтехим Салават"	
Н.контр.	Зайцев							