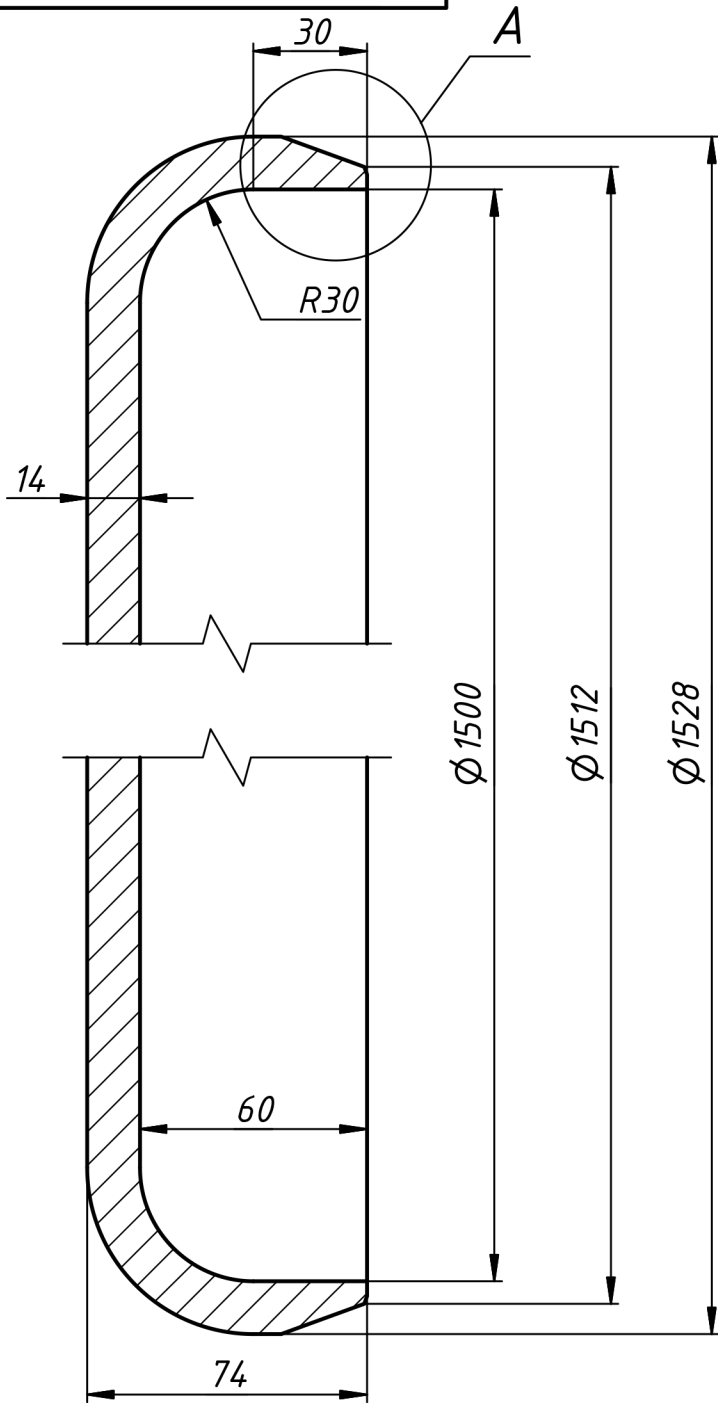
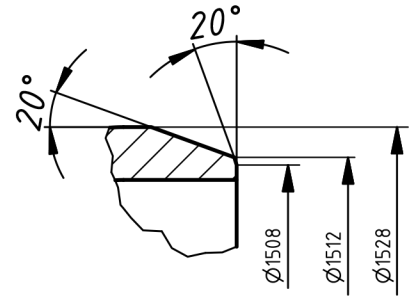


00-200'00'00'8Z7007

$\sqrt{Ra\ 20}$



A (1:2)



1. \*Размеры для справок.
2. Неуказанные предельные отклонения размеров  $\pm \frac{IT14}{2}$ .
3. Остальные технические требования по ГОСТ 34347-2017, ГОСТ 12622-78
4. Днище должно поставляться в термообработанном состоянии.
5. Допускается изготовление из листа 09Г2С-6 по ГОСТ 5520-2017

Перв. примен.					400428.00.00.002-00			
Справ. №					Днище	Лит.	Масса	Масштаб
							28,1 кг	1:2
Инв. №	Инв. № дцбл.	Взам. инв. №	Подп. и дата		Поковка КП245 гр.IV 09Г2С-6 ГОСТ 8479	Лист	Листов	1
Инв. № подл.	Изм.	Лист	№ докум.	Подп.	Дата			
	Разраб.							
	Пров.							
	Т. контр.							
	Н. контр.							
	Утв.							