

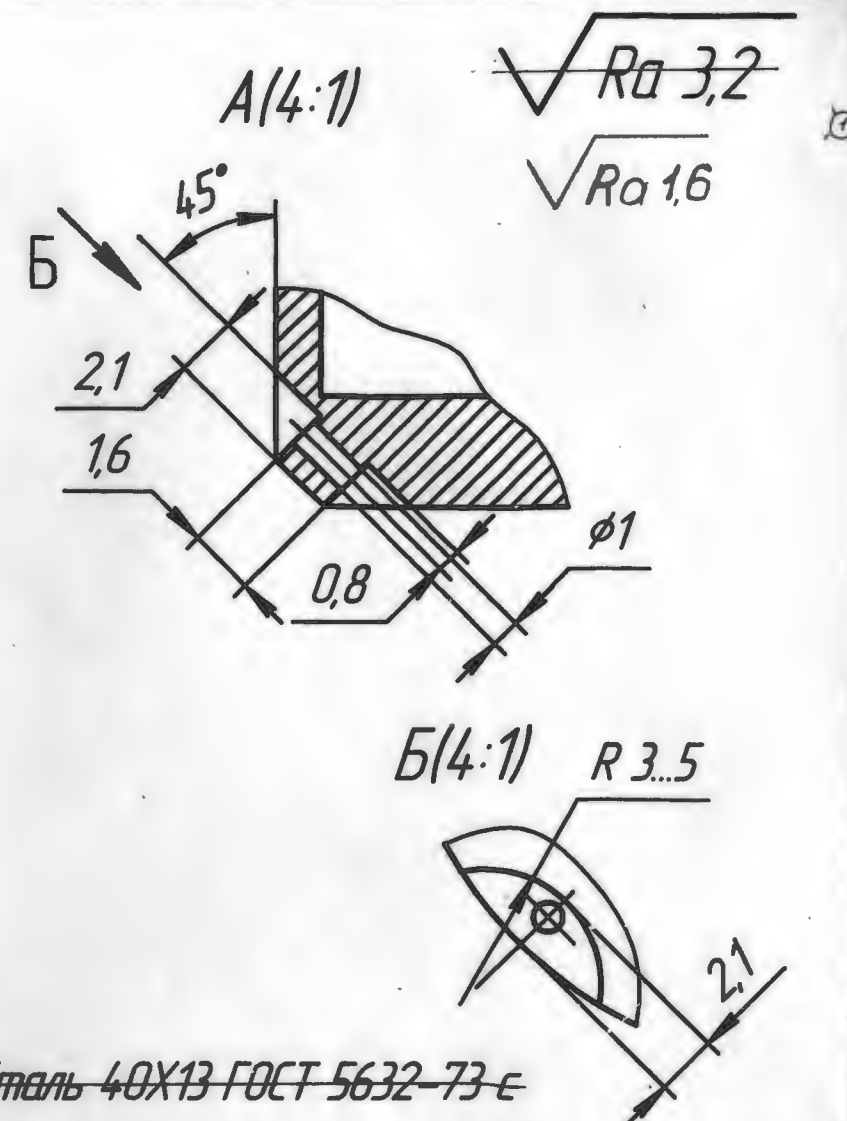
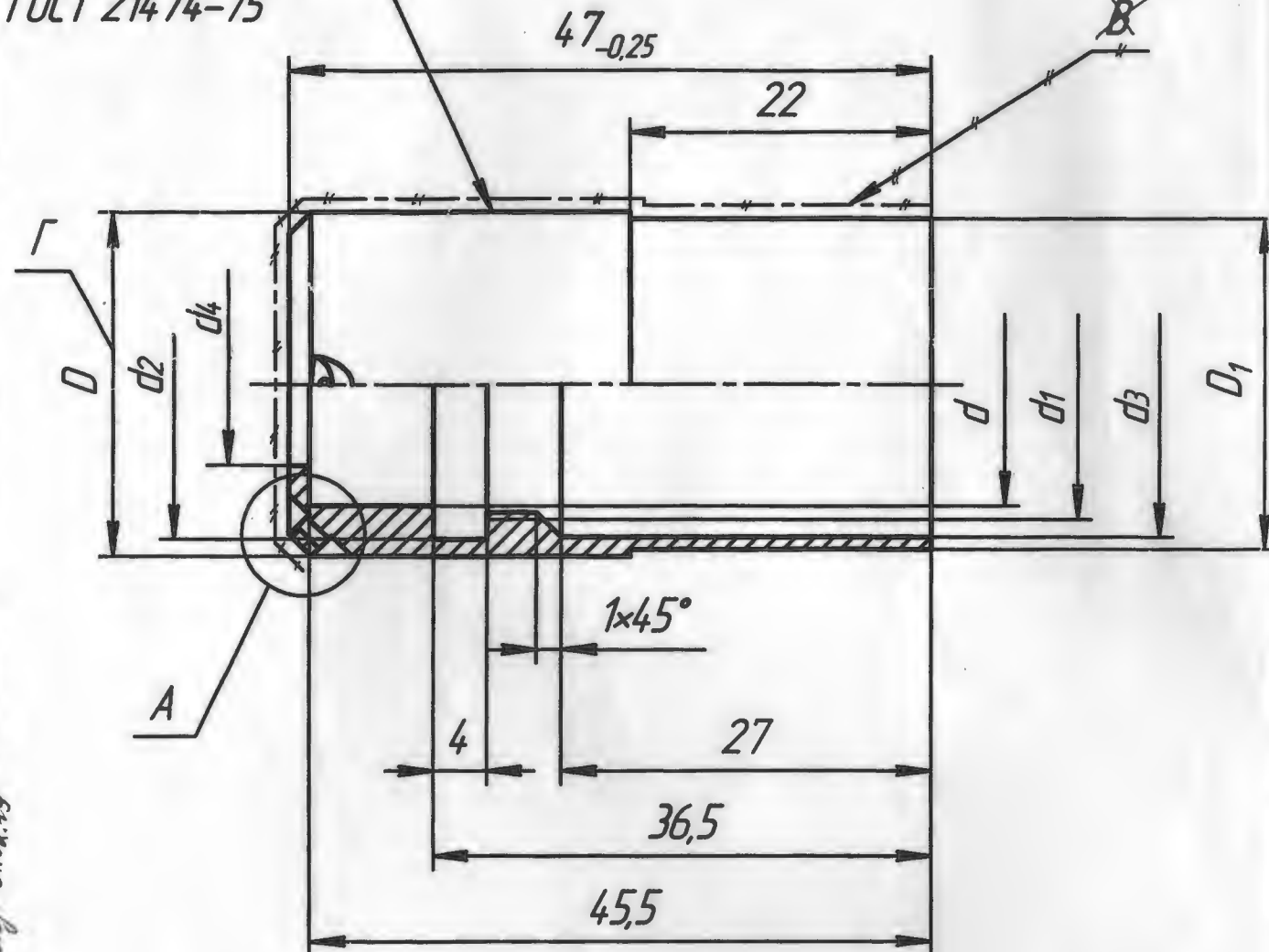
Инв. № подл. 425541
 Подп. и дата 15.04.09
 Взам. инв. № 3789
 Инв. № док. 3789
 Подп. и дата 15.04.09
 Проект 4.03.09
 23/0

Пред. примен.
 ЧВМР.468349.057

ВИУР.711763.001

Рифление прямое 0,8
 ГОСТ 21474-75

Рис. 1



1. ~~Материал-заменитель: Сталь 40Х13 ГОСТ 5632-73 с~~
~~термообработкой НРС 28...34.~~

1. ~~Размер Г до выполнения накатки~~

2. ~~Покрытие Хим. Лак/Поверхн. В-эмаль МА-12, серая, III. Т1~~
~~ГОСТ 9754-76.~~

3. ~~Остальные ТТ по ОСТ 4ГО.070.014~~

1	ЧВМР.2042-73	Рис. 1	30.05.14
Изм./Лист	№ докум.	Подп.	Дата
Разраб.	Власова	Власова	4.03.09
Проб.	Мещеряков	Мещеряков	4.03.09
Т. контр.	Голиков	Голиков	4.03.09
Н. контр.	Семенова	Семенова	4.03.09
Утв.	Кородин	Кородин	4.03.09

ВИУР.711763.001

Корпус

Сталь 12Х18Н9 ГОСТ 5632-73

Лист	Масса	Масштаб
см	м	мм
Лист 1	Листов 2	2:1

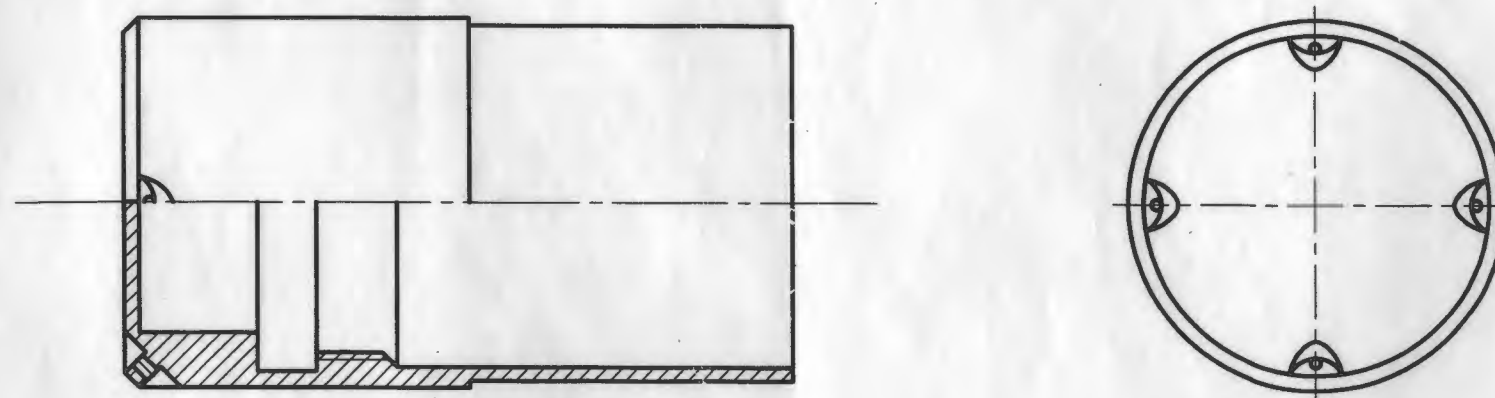
Копировал

Формат А3

ВИУР.711763.001

Рис. 2

Остальное - см. рис. 1



Обозначение	Рис. 1	D	D ₁	d	d ₁	d ₂	d ₃	d ₄	Розетка СНЦ23 ГЕО.364.241 ТУ	Масса, г	Лит.		
ВИУР.711763.001	1	φ25,5	φ24,5 _{-0,13}	φ18	M20×1	φ23	φ22,7 ^{+0,13}	φ12	3/14P-6-B 4/14P-6-B	50	O ₁		
-01	1	φ29,5	φ28,5 _{-0,13}	φ21,5	M24×1	φ26,5	φ26,7 ^{+0,13}	φ15	7/18P-6-B 10/18P-6-B	67	O ₁		
-02	1	φ33	φ32 _{-0,16}	φ24,5	M27×1	φ29,5	φ30,2 ^{+0,16}	φ15	19/22P-6-B	82	O ₁		
-03	1	φ38	φ37 _{-0,16}	φ29	M33×1	φ35,5	φ35,2 ^{+0,16}	φ18	32/27P-6-B	101	O ₁		
-04	2	φ25,5	φ24,5 _{-0,13}	φ18	M20×1	φ23	φ22,7 ^{+0,13}	-	4/14P-6-δ-B	50	O ₁		

Инв. № подл. 405574
 Подп. и дата 25.02.14
 Взам. инв. № 3489
 Инв. № дубл. 3489
 Подп. и дата 27.05.14

1 Зам. 4ВИР.2042-13
 Изм. Лист № докум. Подп. Дата

ВИУР.711763.001

Лист
2

Копировал

Формат А3