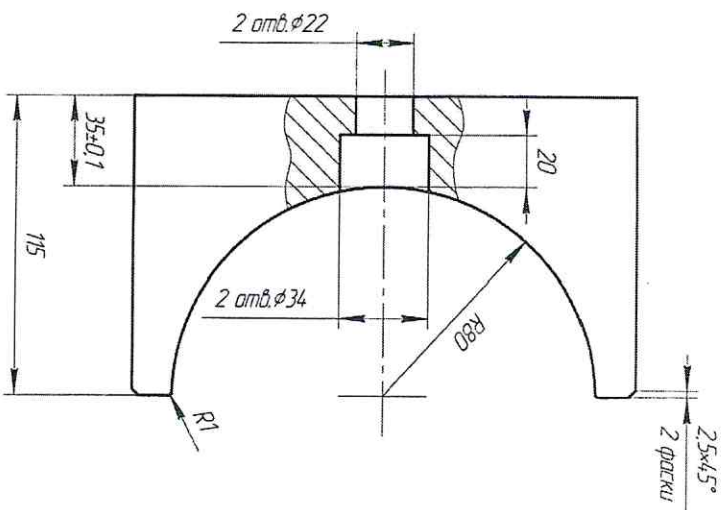
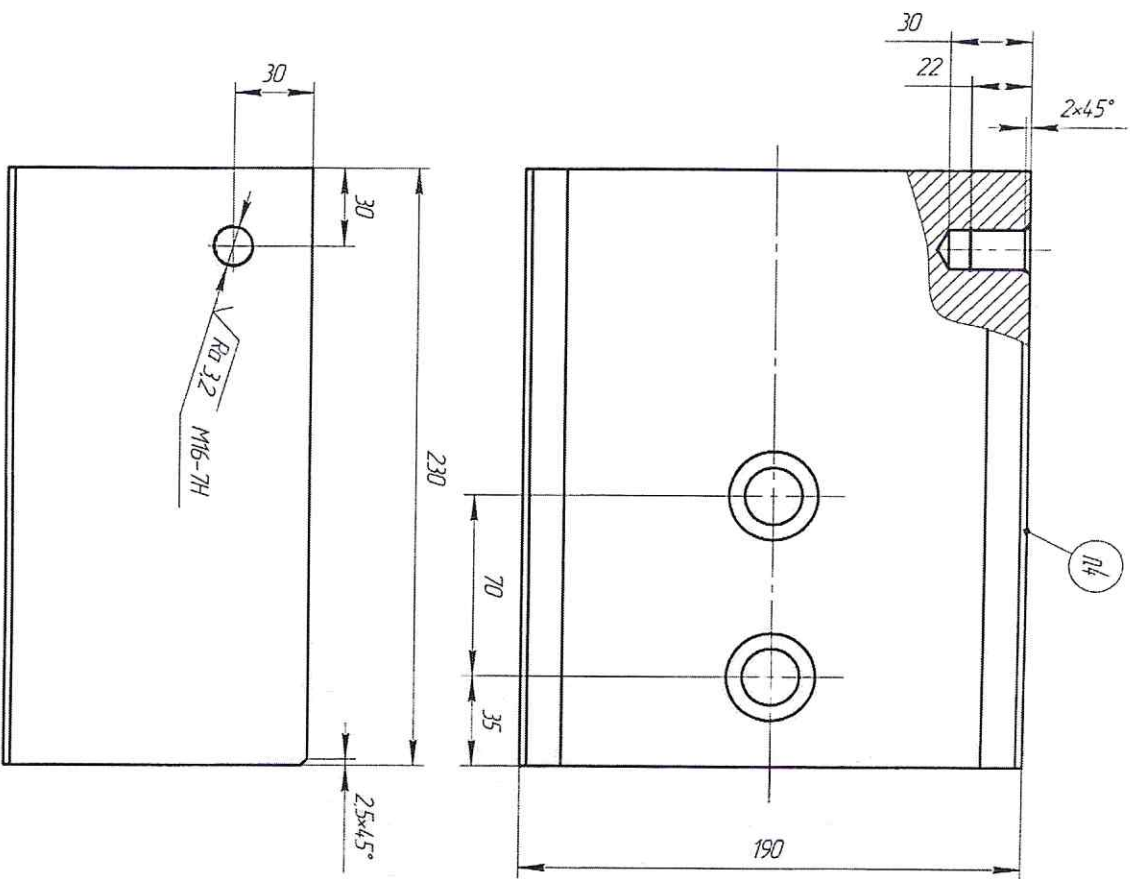


70-200.20.99.096

✓ Ra 6,3 (✓)



1. 240...280 НВ.
2. Неуказанные предельные отклонения размеров по Н14; h14; ±IT14/2.
3. Острые кромки притупить.
4. Маркировать "Д159" ударным способом.

Инв. № подл.	Подп. и дата	Взам. инв. №	Инв. № дубл.	Подп. и дата

Спроб. №	Перв. примен.

Изм./Лист	№ докум.	Подп.	Лист	Сталь 45 ГОСТ 1050-2013
Разраб.				
Проб.				
Контр.				
Инж.пр.				
Спроб.				
У60.66.02.002-04				Лист
Гудка				Масса
				21
				1:2
				Лист
				1

Копировать

Формат А3

