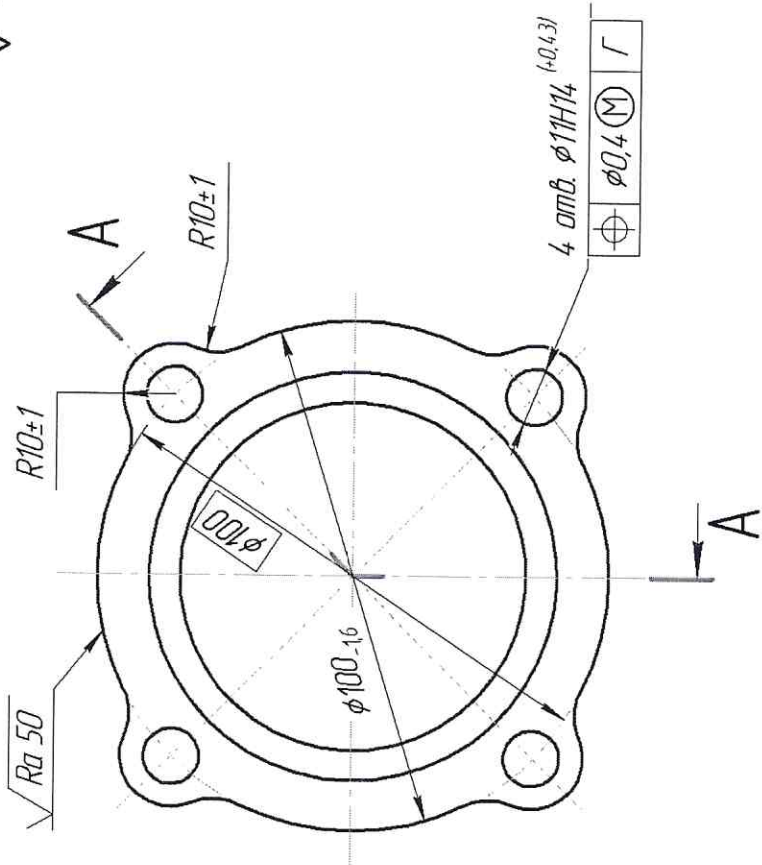
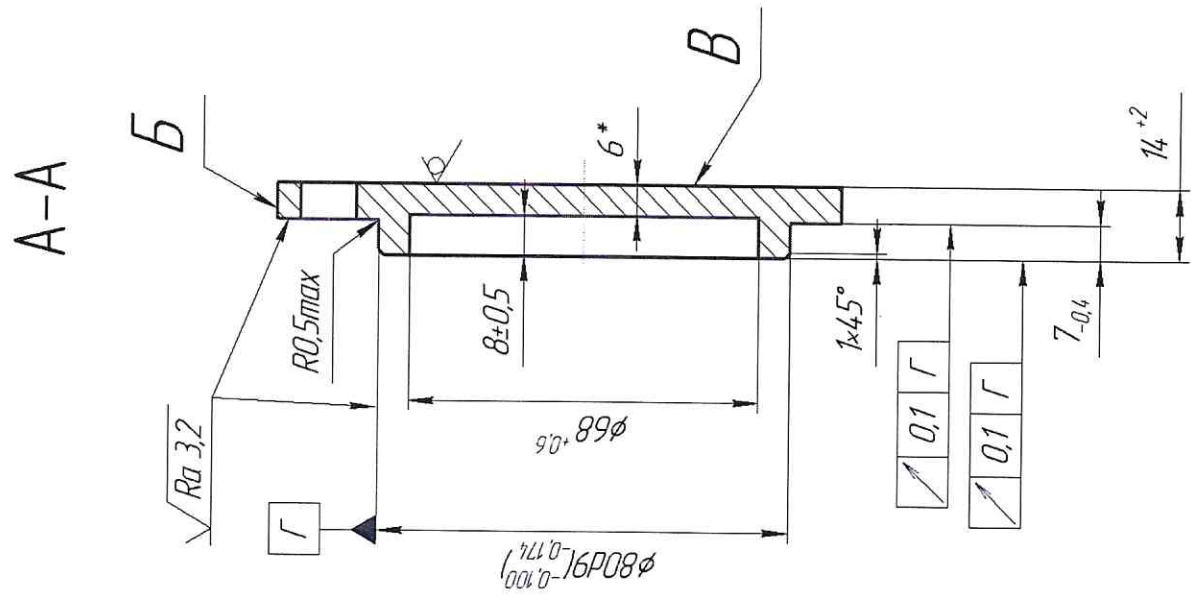


БМ-205.02.02.0025

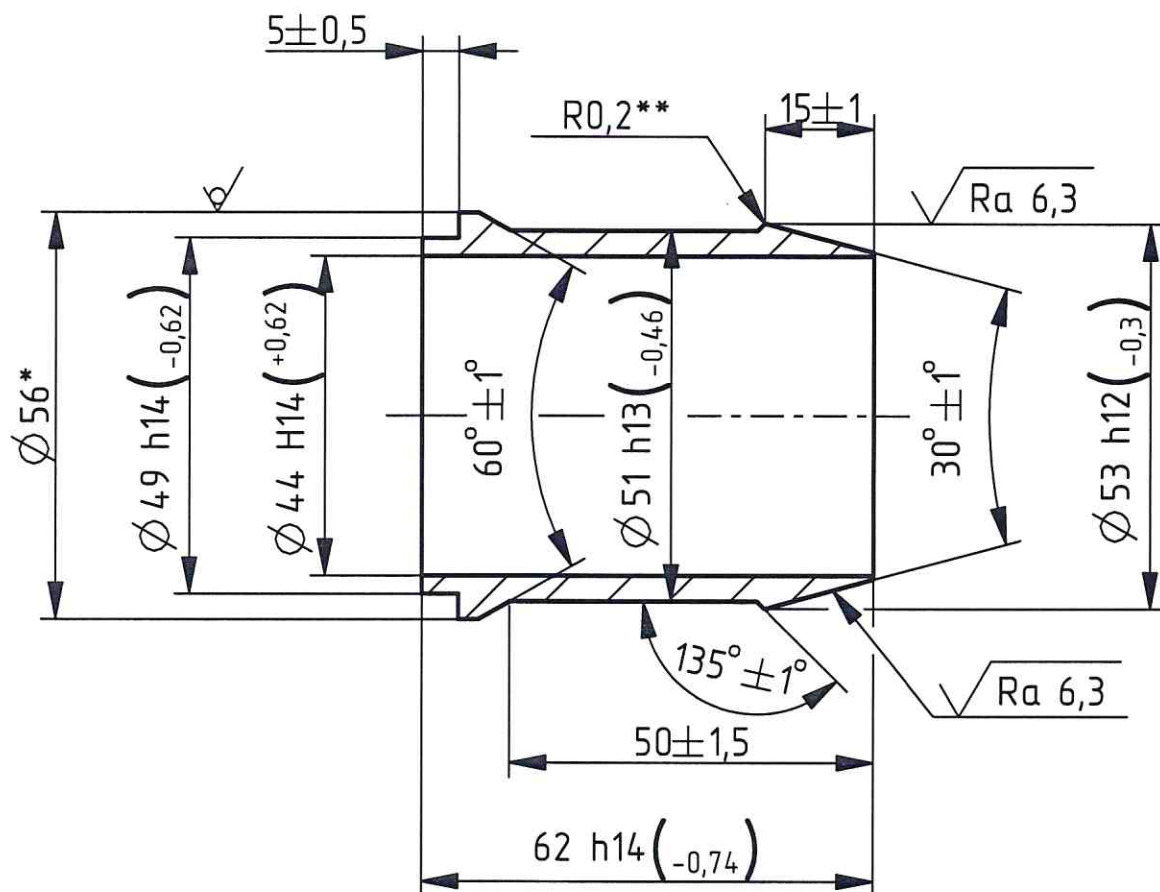
Инд. № подл.	Подп. и дата	Взам. инд. №	Инд. № дубл.	Подп. и дата	Спроб. №	Проб. примен.
--------------	--------------	--------------	--------------	--------------	----------	---------------



- *Размер для справок.
- Покрытие поверхностей Б и В: грунт-эмаль АК-1426 RAL 9011 (черная) ТУ 2313-158-24 743165-2007.

БМ-205.02.02.0025		Лист	Масса	Масштаб
Крышка		А	0,8	1:1
Б-ПН-0-16 ГОСТ 19903-2015		Лист	Листов	1
Лист 20-ТВ1-МН-Г ГОСТ 1577-93		Лист	Листов	1

БKM-2032.21.40.0403

 $\sqrt{Ra\ 12,5\ (\checkmark)}$ 

1. *Размер для справок.
2. **Размер обеспечить инструментом.

БKM-2032.21.40.0403

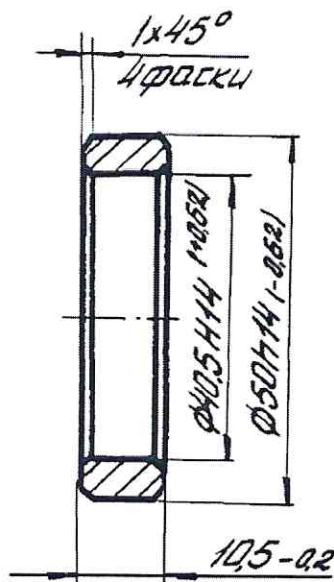
Ниппель

Лист	Масса	Масштаб
1	0,21	1:1
Лист	Листов	1

Труба 56x12 ГОСТ 8734-75
В 20 ГОСТ 8733-74

БКМ-1501.12.01.010

R_z 80 ✓ (✓)



Покрытие: Окс. Хим. прм.

кол. 16

БКМ-1501.12.01.010

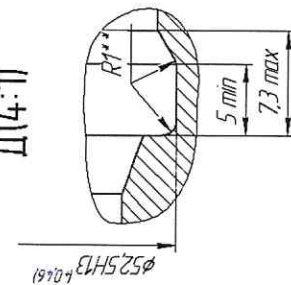
Кольцо

Лит.	Масса	Масштаб
А	0,1	1:1
Листы		Листов 1

Труба 56x12 ГОСТ 8734-75
В20 ГОСТ 8733-74

Шифр	№ подл.	Подп. и дата	Взам. шифр	Шифр дубл.	Подп. и дата
65842	Кудин	3.6.82			

Изм.	Лист	№ докум.	Подп.	Дата
Разработ.	Курильцев	С.А.	03.03.82	
Проб.	Дундаев	В.В.	3.3.82	
Т. контрол.	Потинных	Б.В.		
Нач. бюро	Векшин	В.В.	6.3.82	
Н. контрол.	Останина	Ю.М.	4.03.82	
Утв.	Ромов	А.В.	4.03.82	



1. * Размеры для справок.
2. ** Размеры одесечить инструментом
3. Неуказанные радиусы $R=0,5$ мм

[illegible]

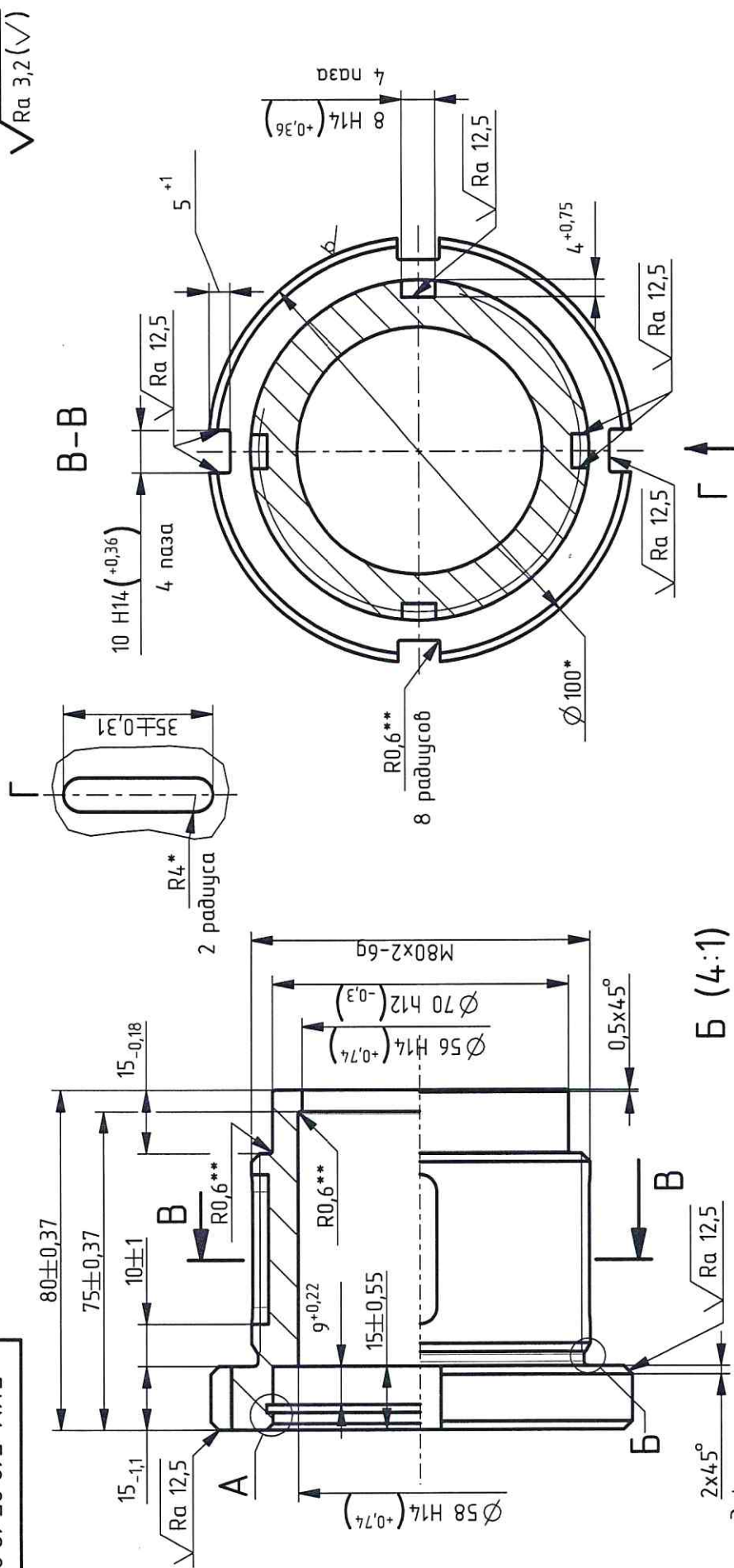
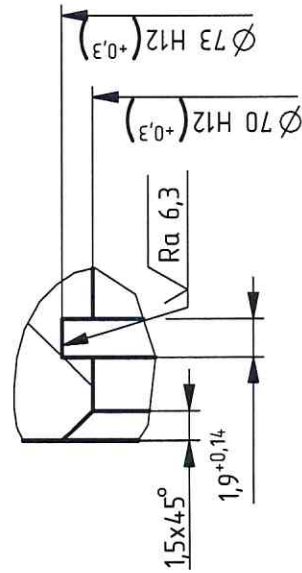
БКМ-512.05.19.009

Справ. №

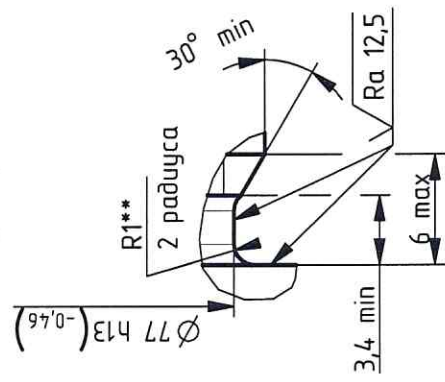
№	Инд. № докум	Подп. и дата
---	--------------	--------------

гв.	Подп. и дата
-----	--------------

ИДБ. № 0034.


$$A(4:1)$$


9 (4:1)



1. 124...28HRC.
2. *Размеры для справок.
3. **Размеры обеспечить инстументом.
4. Покрытие:Хим.Окс.пкм ГОСТ 9.306-85.

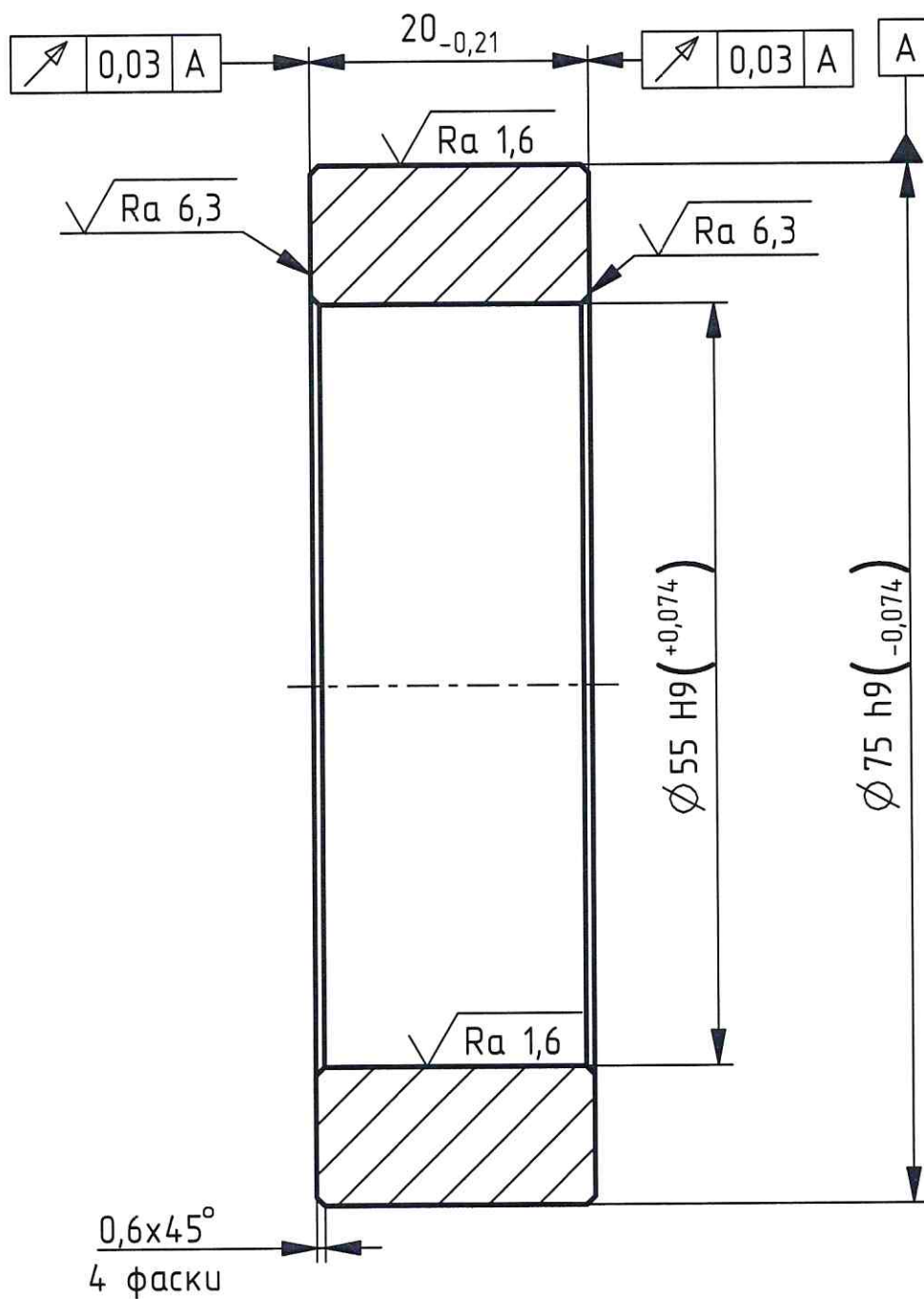
[illegible]

Версия чертежа	Версия модели	0.14
Версия чертежа	0.10	Версия модели

Формат АЗ

БKM-512.05.19.005

$\sqrt{Ra\ 12,5(\checkmark)}$



Перв. прим.

Справ. №

Подп. и дата

Инв. № дубл

Взам. инв. №

Подп. и дата

Инв. № подл.

Изм	Лист	№ докум.	Подпись	Дата
Разраб.	Гаврилов			
Пров.	Чакина			
Т.контр.	Буженинов			
Н.контр.				
Утв.	Задворных			

БKM-512.05.19.005

Втулка

Бр05Ц5С5 ГОСТ 613-79

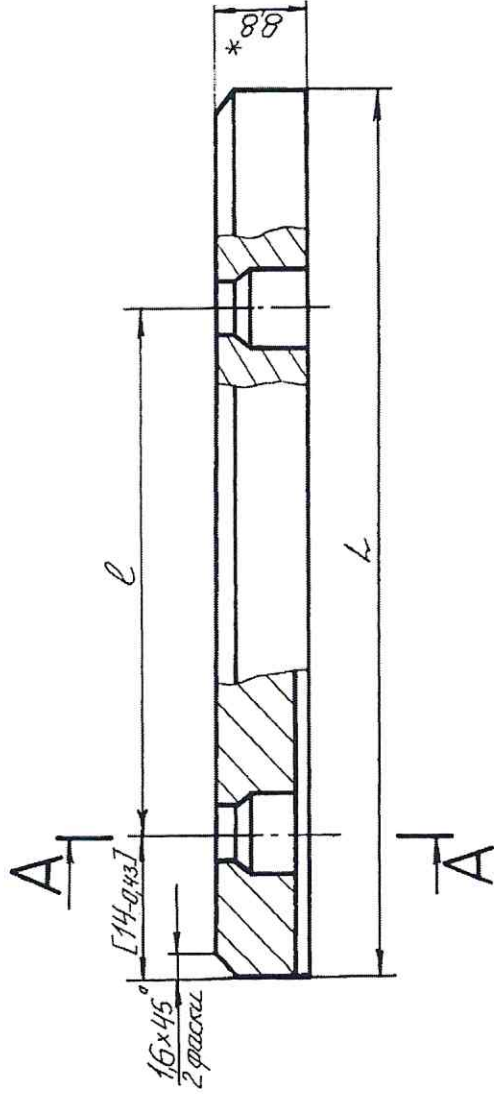
Лист	Масса	Масштаб
0,36	2:1	
Лист	Листов	1

Версия чертежа 0.2 Версия модели 0.1

Формат А4

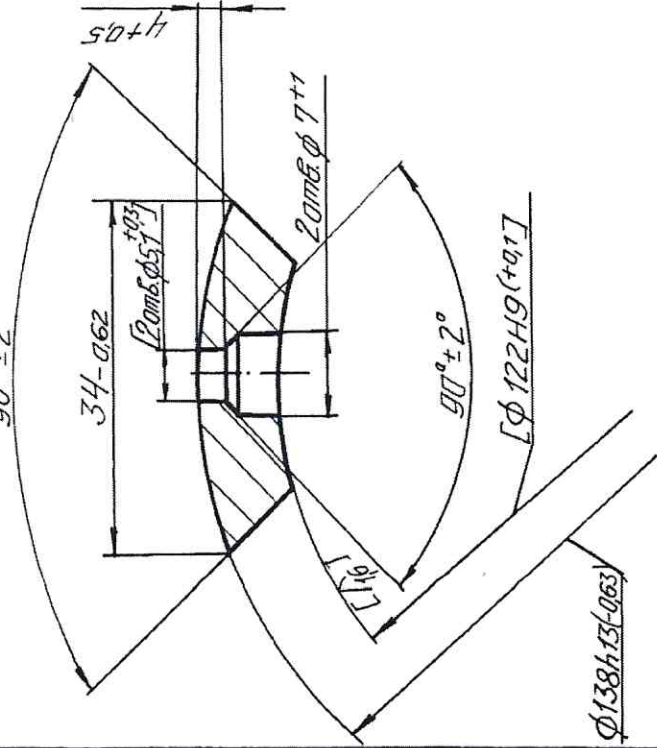
БКМ-512.05.12.132Б

6,3
√(✓)



A-A

$90^{\circ} \pm 2^{\circ}$



Обозначение	Л, мм	В, мм	Масса, кг	Кол.
БКМ-512.05.12.132Б	60-19	30±0,26	0,12	4
-01	110-2,2	45±0,31	0,22	4
-02	170-0,63	105±0,435	0,34	4

1.* Размер для справок.

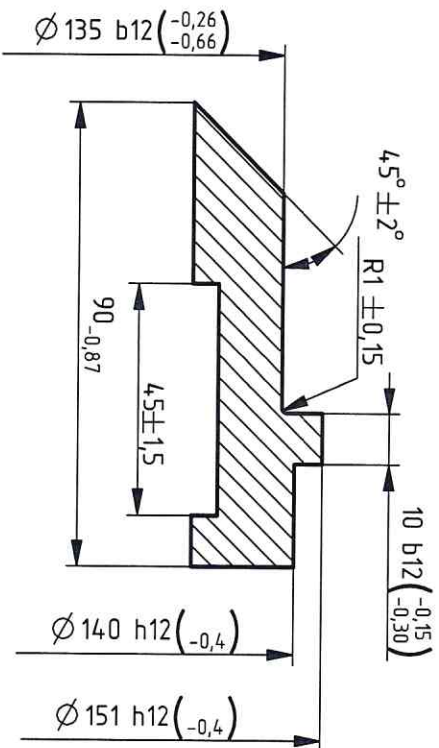
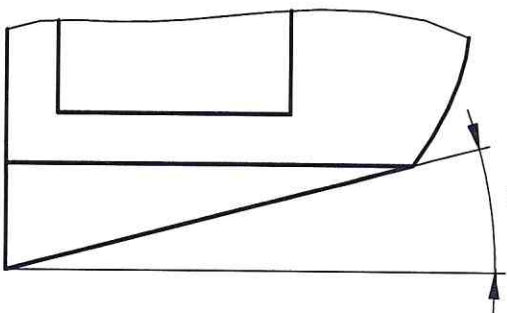
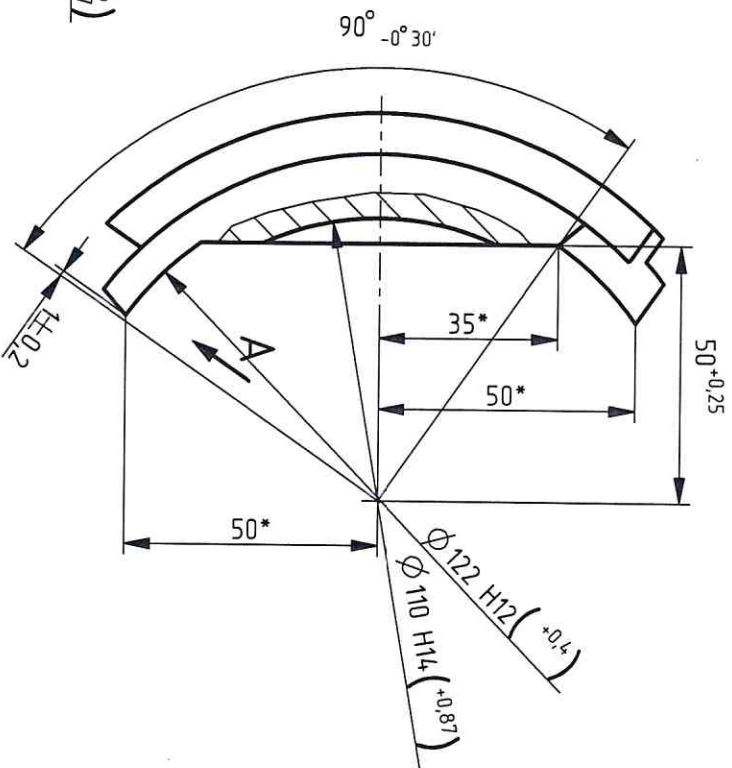
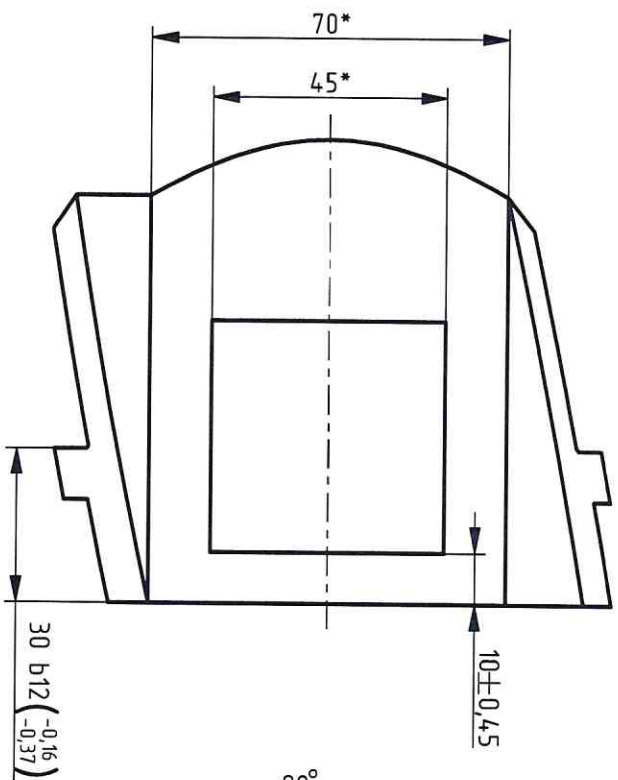
2. Обработку по размерам в квадратных скобках производить совместно с деталью БКМ-512.05.12.120АСБ и по чертежу БКМ-512.05.12.130АСБ.

(см. табл.)

БКМ-512.05.12.132Б	Лист	Масса	Масштаб
Накладка	А	см.	—
Бранза бр А9ЖЗМ	Лист	Масса	Масштаб
ГОСТ 493-79	Лист	Масса	Масштаб

Лист	Масса	Масштаб
Лист	Масса	Масштаб

БКМ-512.05.12.002



1. *Размеры для справок.
2. Допускается изготовление из ЦАМ9-1,5А ГОСТ 21437-95.
3. Лицевые уклоны 1°-3°.
4. Неуказанные лицевые радиусы 3-5мм.

БКМ-512.05.12.002

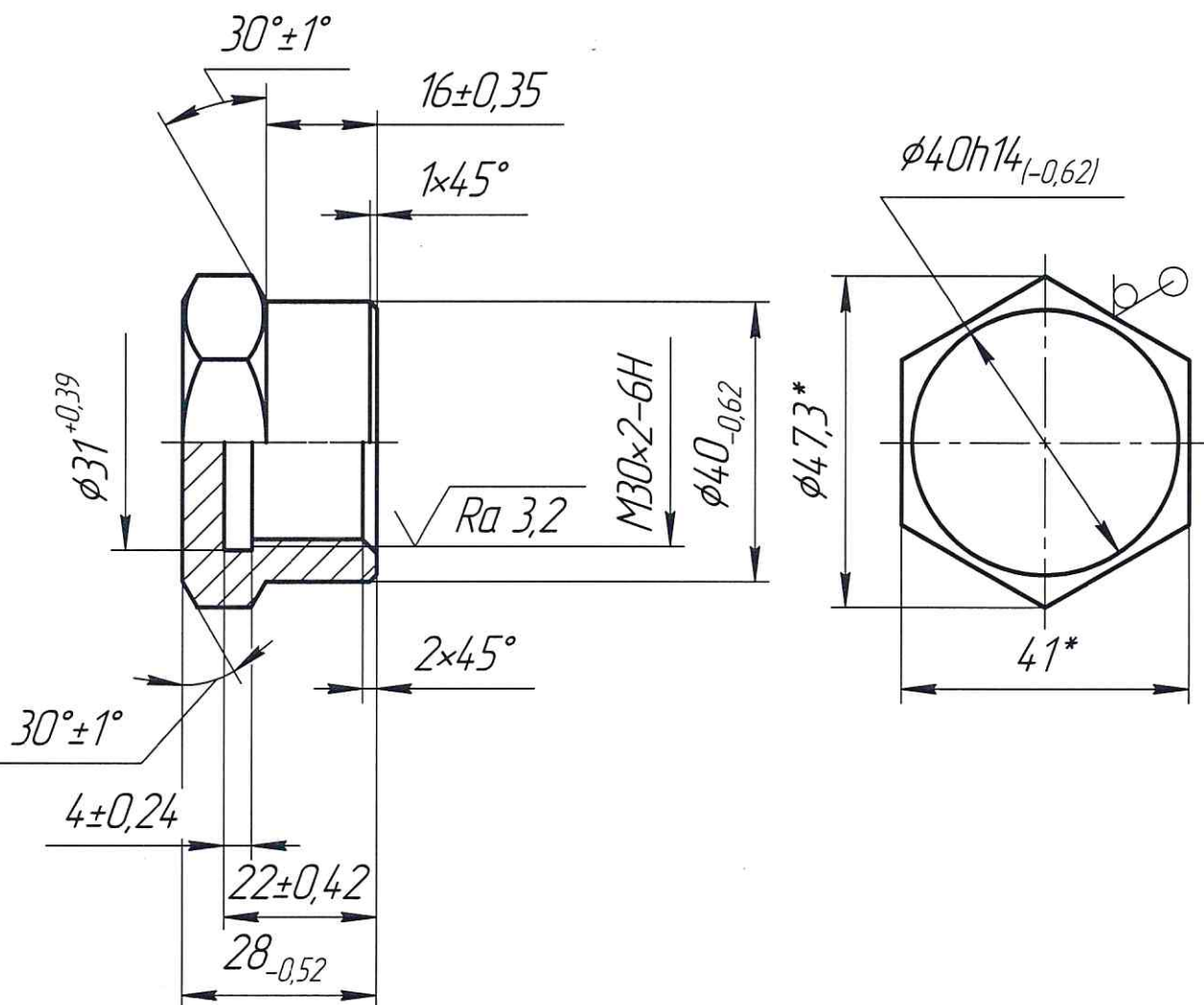
Скребок грязеочистителя

АК7 ГОСТ 1583-93

Изм./Лист	№ докум.	Подпись	Дата	Лист	Масса	Масштаб
Разраб.	Баева			0,27	1:1	
Проб.	Чакина					
Т. контр.	Буженинов					
Н. контр.						
Умб.	Чуханцев					
Версия чертежа 0.5				Версия модели 0.6		
				Формат А3		

БKM-318.98.30.1007

✓ Ra 6,3 (✓)



1. *Размеры для справок.
2. Покрытие Ц9.хр. ГОСТ 9.306-85.

БKM-318.98.30.1007

Заглушка штуцера
M30x2

Лит.	Масса	Масштаб
	0,14	2:1
Лист	Листов	1

Шестигранник 41-h11 ГОСТ 8560-78
35-Т-В ГОСТ 1051-73

Копировал

Формат А4

Перв. примен.

Справ. №

Подп. и дата

Инв. № дудл.

Взам. инв. №

Подп. и дата

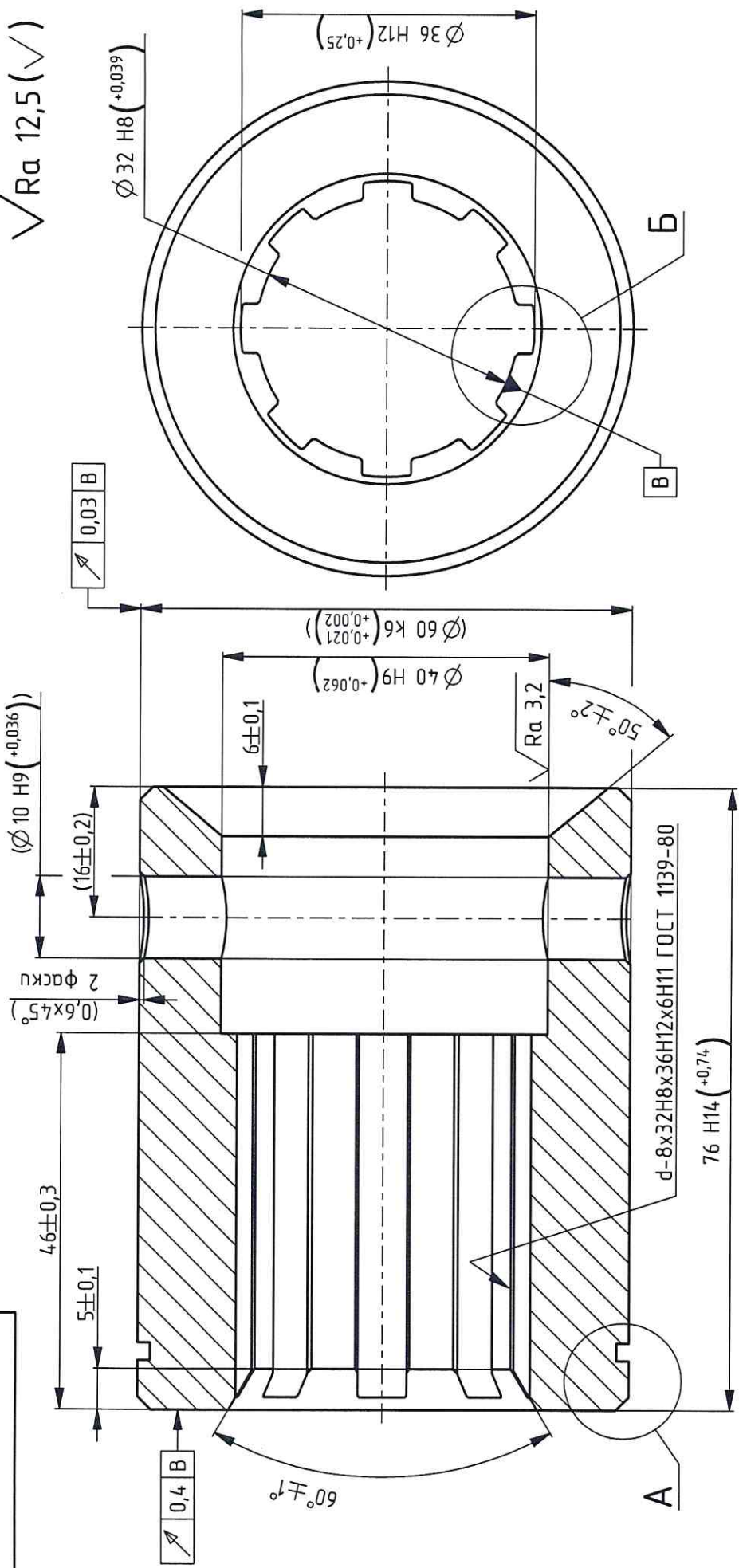
Инв. № подл.

2105.2010

Изм.	Лист	№ докум.	Подп.	Дата
Разраб.	Чакина			06.05.2010
Пров.	Тюсов			
Т.контр.				
Н.контр.				
Утв.	Задворных			

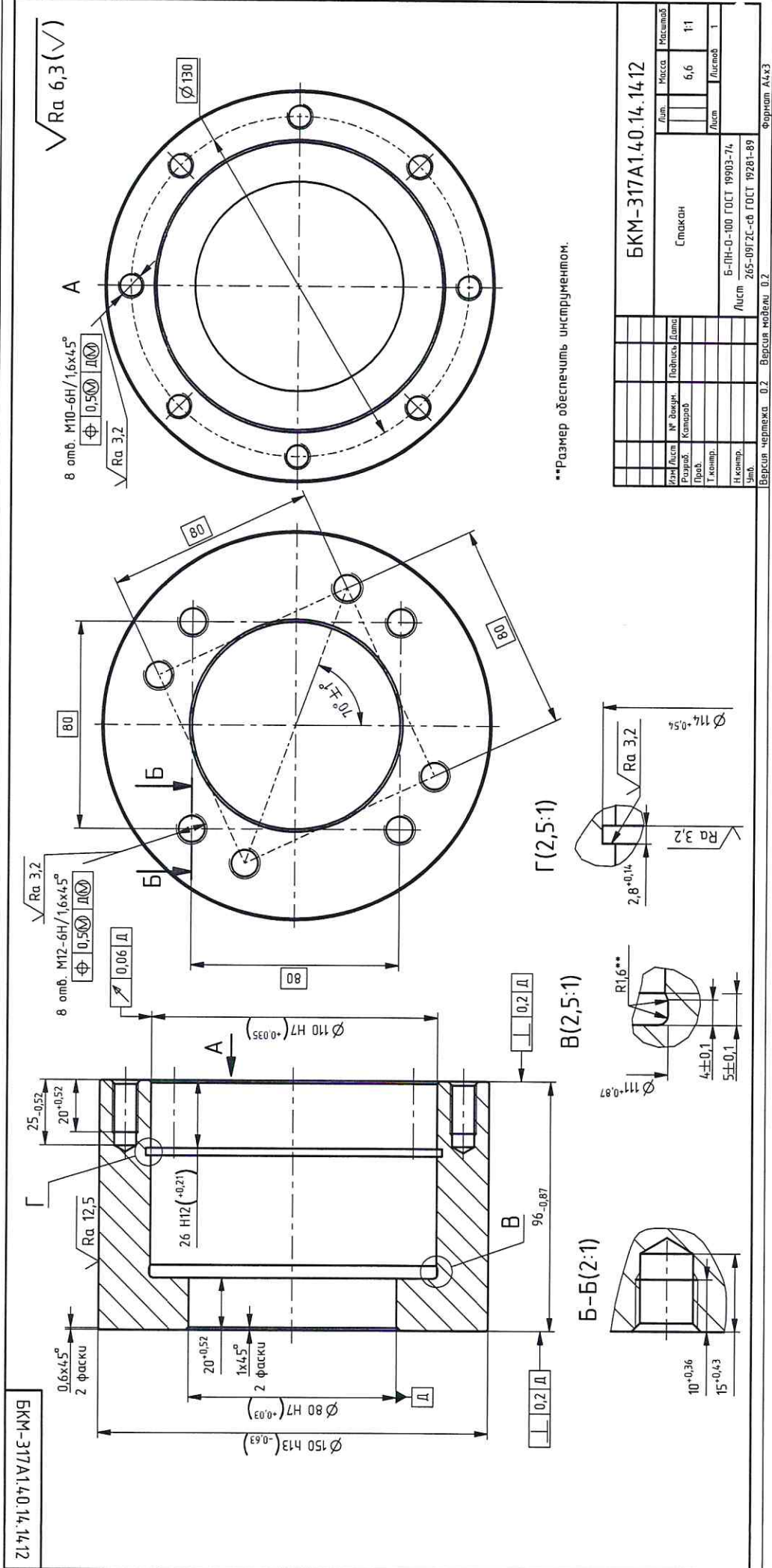
БКМ-317А1.40.14.1421

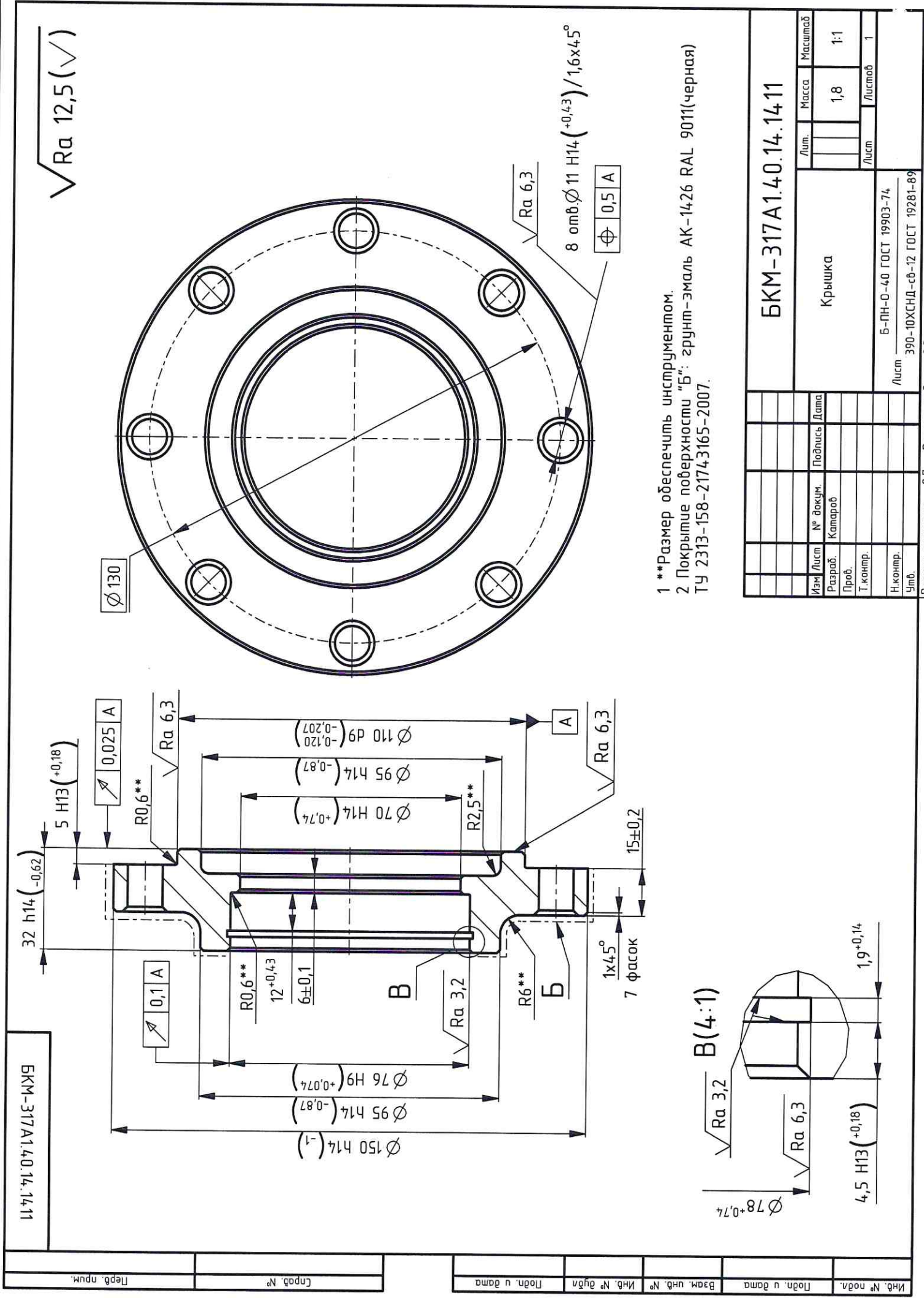
Инд. № подл.	Подп. и дата
Инд. № изм.	
Взам. инд. №	
Спроб. №	
Проб. прим.	



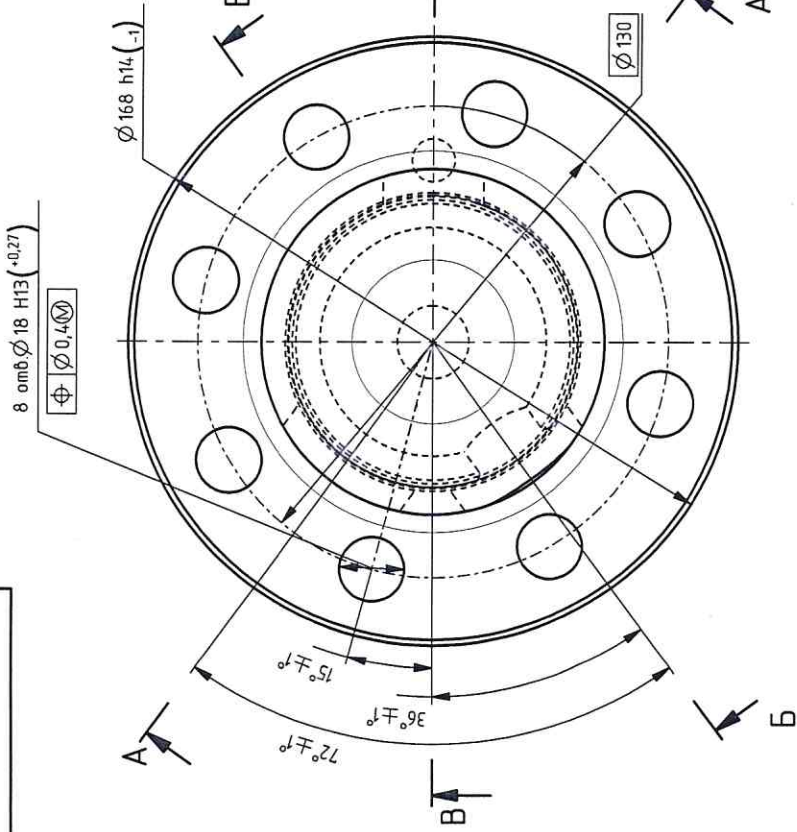
- 1 *Размер для справок.
- 2 Допускается изготовление шлицев d-8x32H8x38H12x6H11.
- 3 Размеры в скобках - после сборки БКМ-317А1.40.14.1420.

БКМ-317А1.40.14.1421			
Втулка			
Изм.	Лист	№ докум.	Дата
Разраб.	Катмаров	Подпись	
Проб.	Т.компр.		
И.компр.			
Умб.			
Круг			
75-В1 ГОСТ 2590-2006			
18ХГТ-3 ГОСТ 4543-71			
Лист	Масса	Масштаб	
1	1,01	2:1	
Лист	Листов		
1	1		

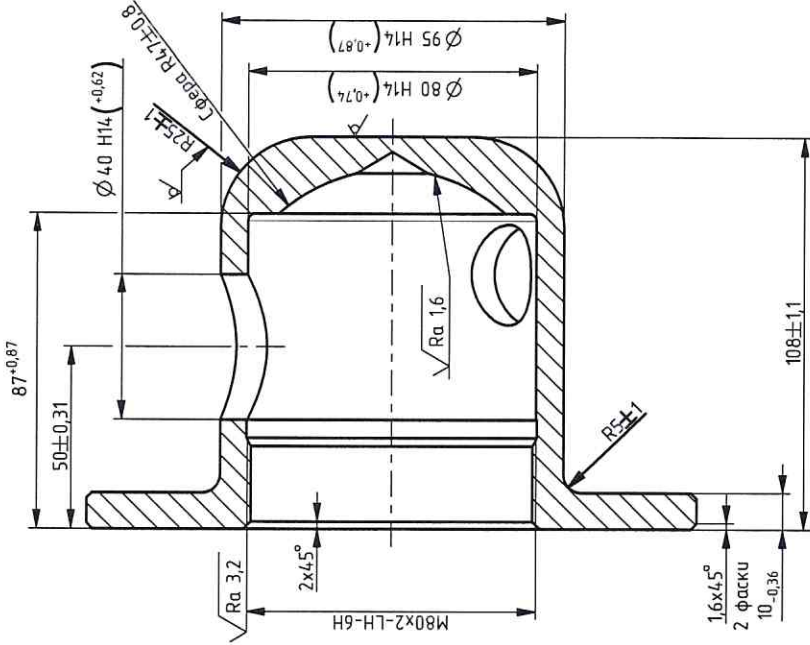
[illegible]



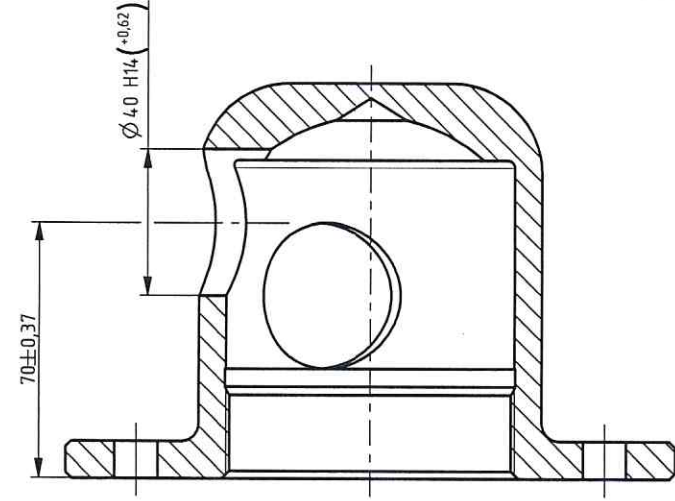
БKM-317A.40.24.2001



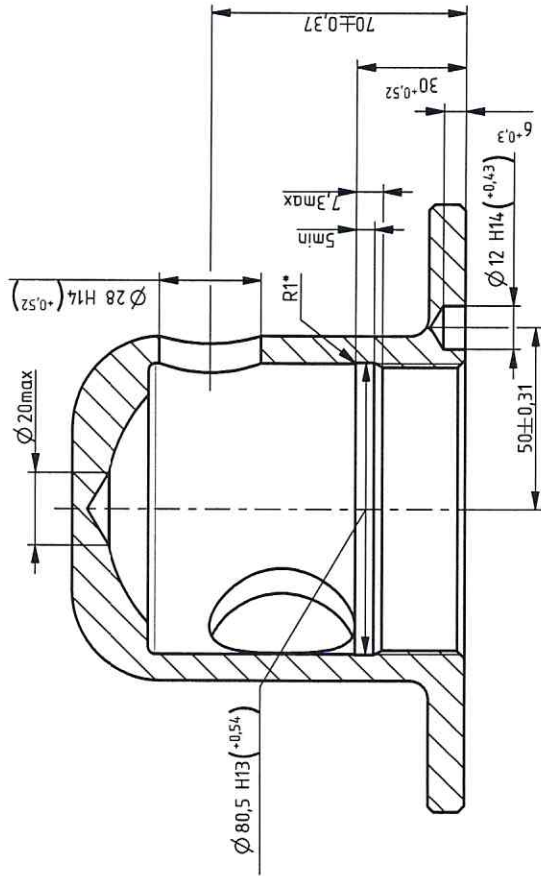
A-A(1:1)O



Б-Б(1:1)O



Б-Б(1:1)



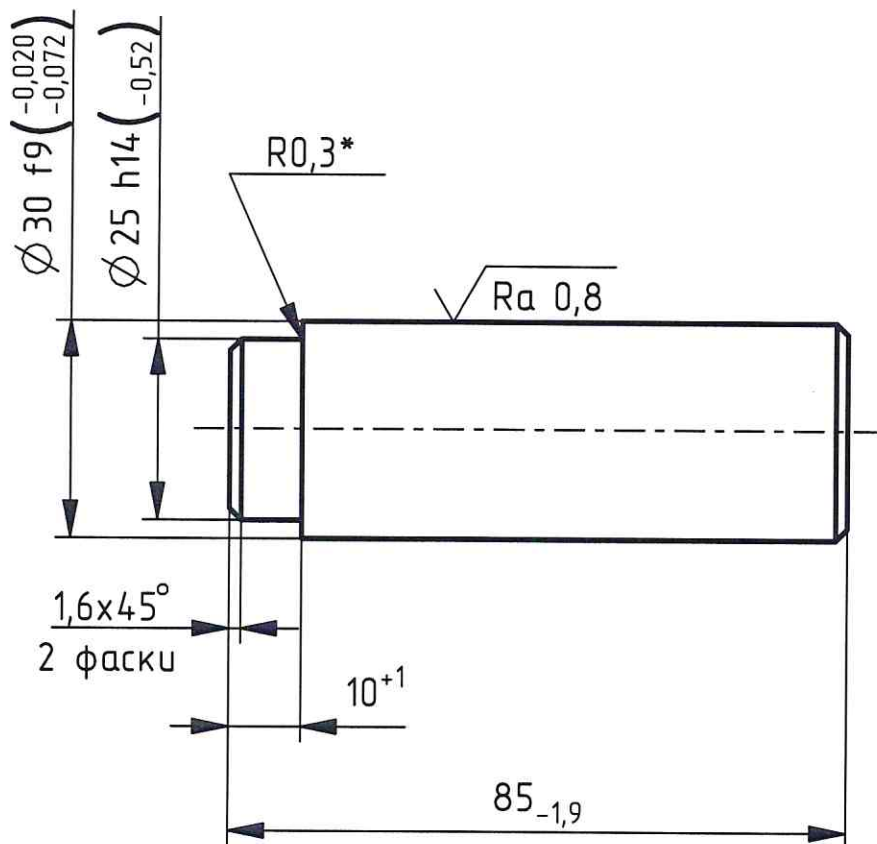
1. *Размеры обеспечить инструментом.
2. Покрытие кроме внутренних поверхностей: грунт-эмаль АК-1426 RAL 9003 (белая) ТУ 2313-158-21743165-2007

БKM-317A.40.24.2001

Изм.	Лист	№ докум.	Подпись	Дата	Лист	Масса	Масштаб
Разраб.	Фабрика				3,0	12	
Проб.							
Т. контр.							
Н. контр.							
Упр.							
Стекло 35 ГОСТ 1050-88					Листов 1		

Формат А7

БKM-317A.40.22.3001

 $\sqrt{Ra\ 12,5(\checkmark)}$ 

1 26...32 HRC.

2 *Размер обеспечить инструментом.

БKM-317A.40.22.3001

					БKM-317A.40.22.3001		
					Лист	Масса	Масштаб
						0,45	1:1
					Лист 1		
					В1-И-НД-36 ГОСТ 2590-2006		
					Круг 35-2ГП-М1-ТВ1-ГС ГОСТ 1050-88		

БKM-317A.40.22.2101

Лист 1 из 1

Лист 1 из 1

Лист 1 из 1

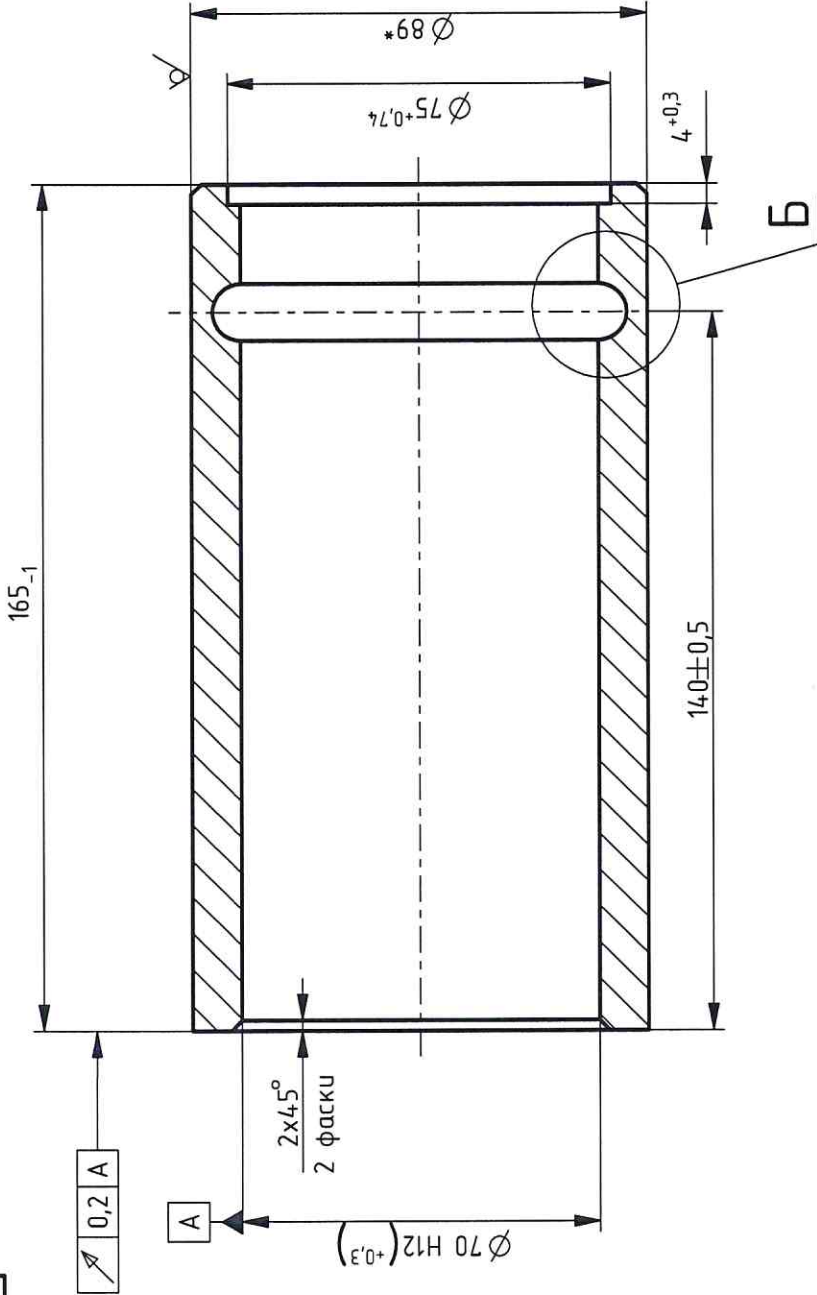
Лист 1 из 1

Лист 1 из 1

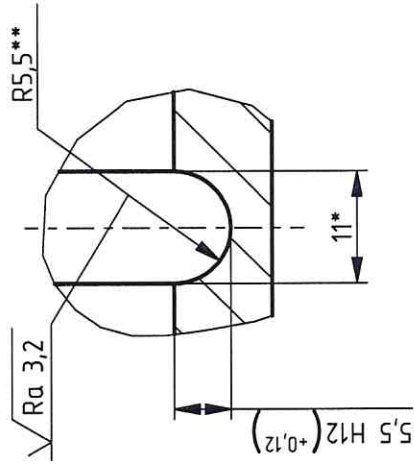
Лист 1 из 1

Лист 1 из 1

$\sqrt{Ra\ 6,3(\checkmark)}$



Б (2:1)

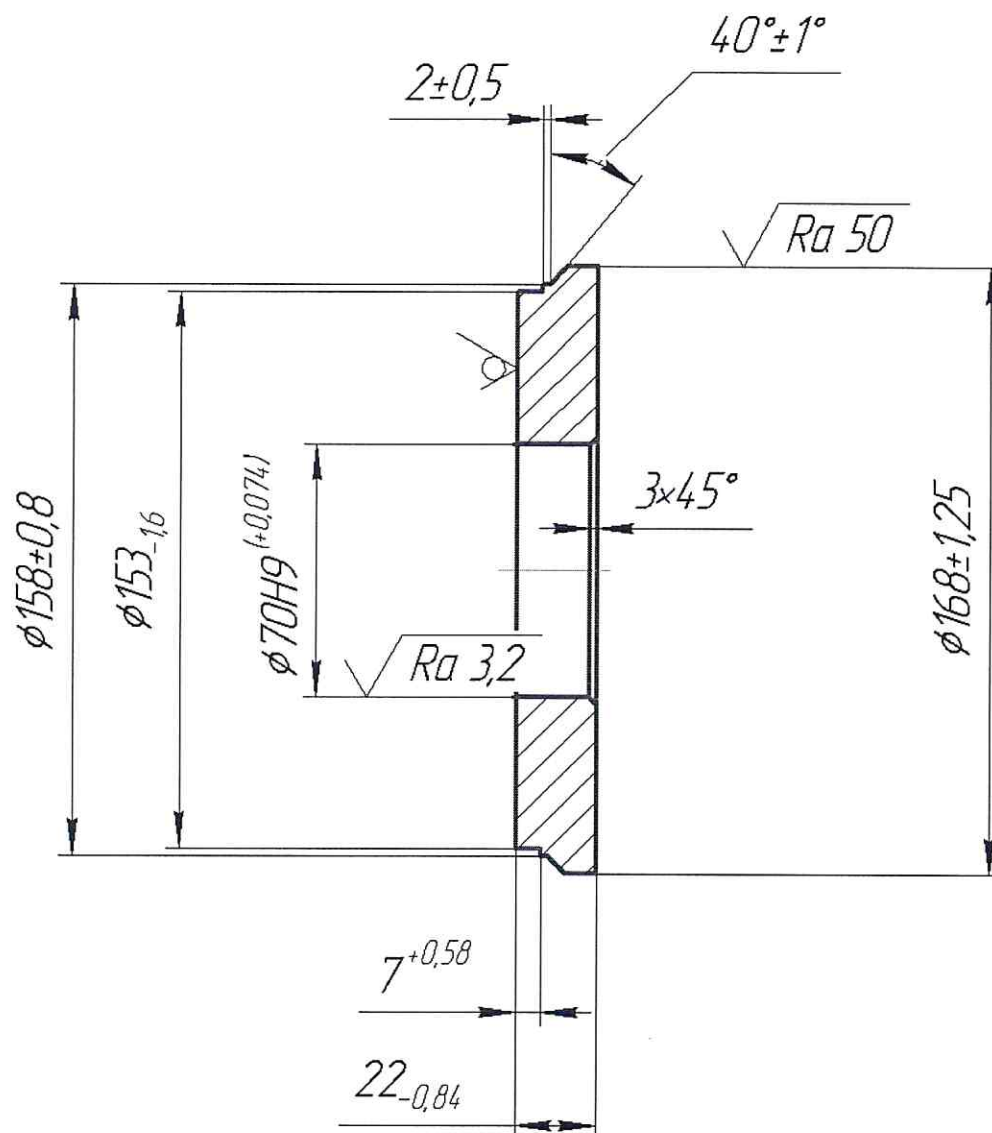


1. *Размеры для справок.
2. **Размер обеспечить инструментом.

БКМ-317А.40.22.2101										Втулка										89х14 ГОСТ 8732-78										Труба									

БKM-317A.40.22.1005

$\sqrt{Ra\ 12,5\ (\checkmark)}$



БKM-317A.40.22.1005

Фланец

Изм.	Лист	№ докум.	Подп.	Дата
Разраб.		Чухванцев		01.02.2006
Пров.		Тюсов		
Т.контр.		Буженинов		
		Тонкушин		
Н.контр.		Кабакова		
Утв.		Барышников		

Б-ПН-0-25 ГОСТ 19903-74
Лист 390-10ХСНД-св ГОСТ 19281-89

Лит.	Масса	Масштаб
A	3	1:2
Лист	Листов	1

Копировал

Формат A4

Перв. примен.

Справ. №

Подп. и дата

Инд. № дрил.

Взам. инв. №

Подп. и дата

Инд. № подл.