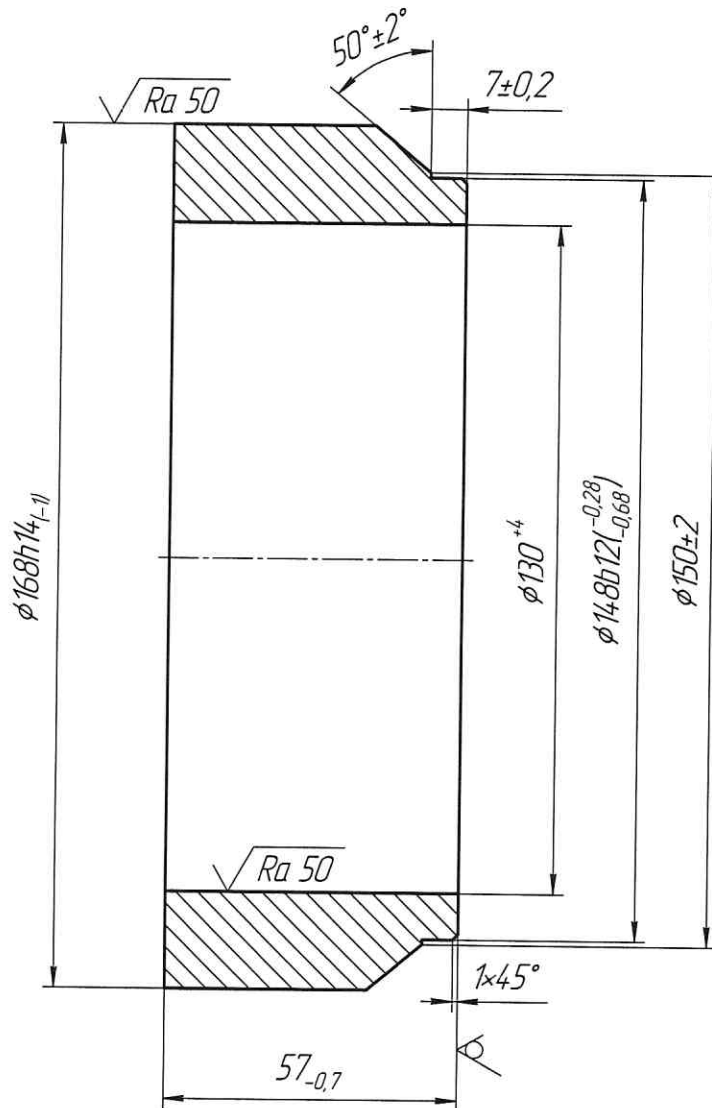


✓ Ra 12,5 (✓)

МКМ-200.01.31.1112



1. Неуказанные радиусы скруглений не более 0,4 мм, обеспечить инструментом.

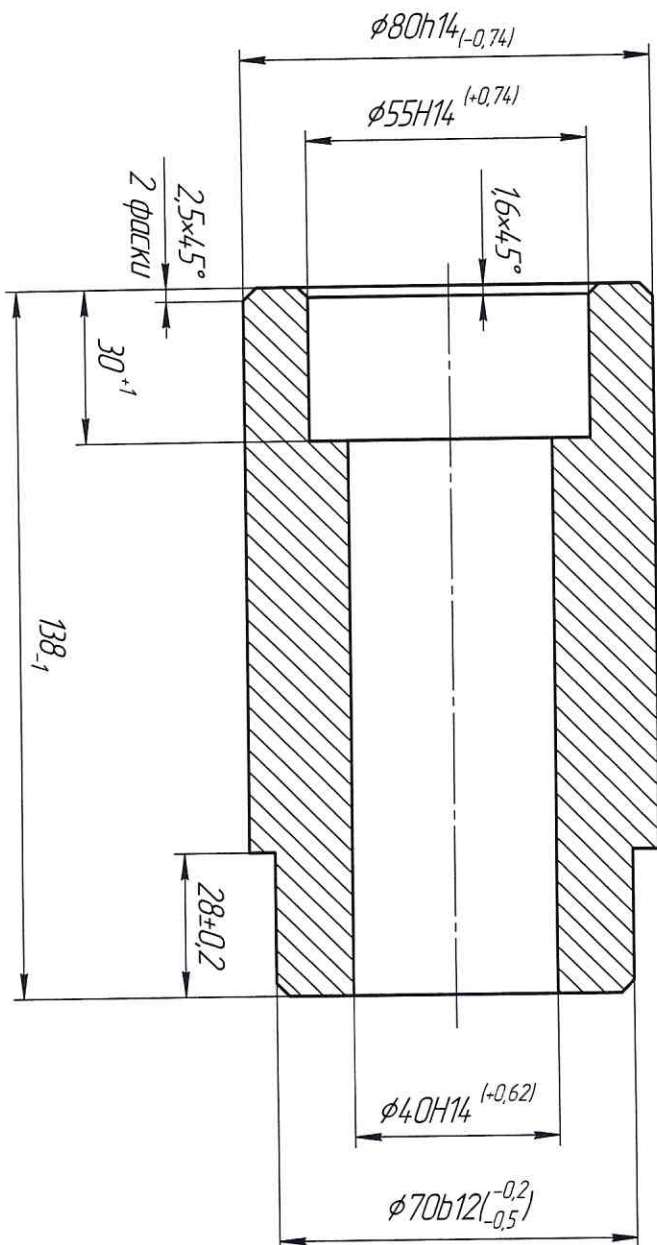
2. Чертёж детали соответствует электронной модели МКМ-200.01.31.1112 ЭМД.

				МКМ-200.01.31.1112			
Изм.	Лист	№ докум.	Подп.	Дата	Втулка		
Разраб.	Саликава			29.04.09			
Проб.	Качнев			27.05.09	Б-ПН-0-60 ГОСТ 19903-74 Лист 265-09Г2С-сб-12 ГОСТ 19281-89		
Т.контр.	Кушикова						
Н.контр.	Закирова			27.05.09	Лист		
Утв.	Кокшаров						
					Лист	Листов	1
					0,1	3,5	1:1
					Формат А3		

Справ. №	Перв. примен.

Изд. № подл.	Подп. и дата	Взам. инд. №	Изд. № дробл.	Подп. и дата
	27.04.2010			

MKM-200.01.31.1101

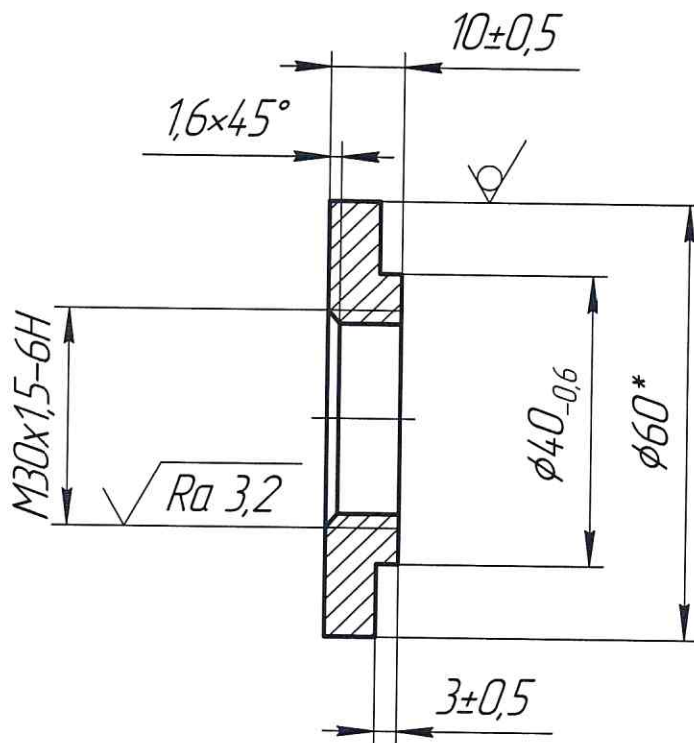
 $\sqrt{Ra_{12,5}}$ 

Неуказанные радиусы скруглению не более 0,6 мм, обеспечить инструментом.

[illegible]

МКМ-200.01.30.0015

$\sqrt{Ra\ 12,5\ (\checkmark)}$



\*Размеры для справок.

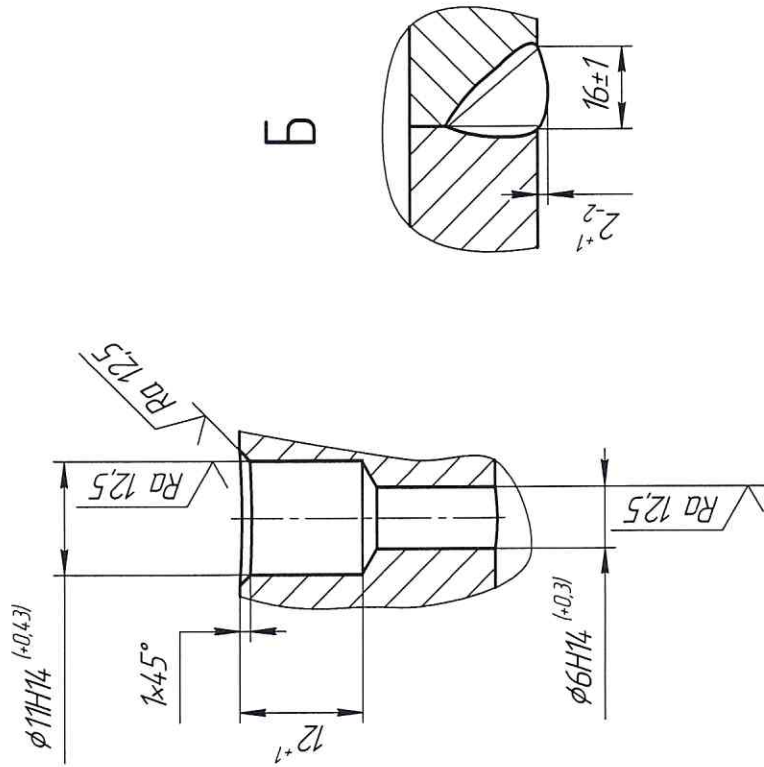
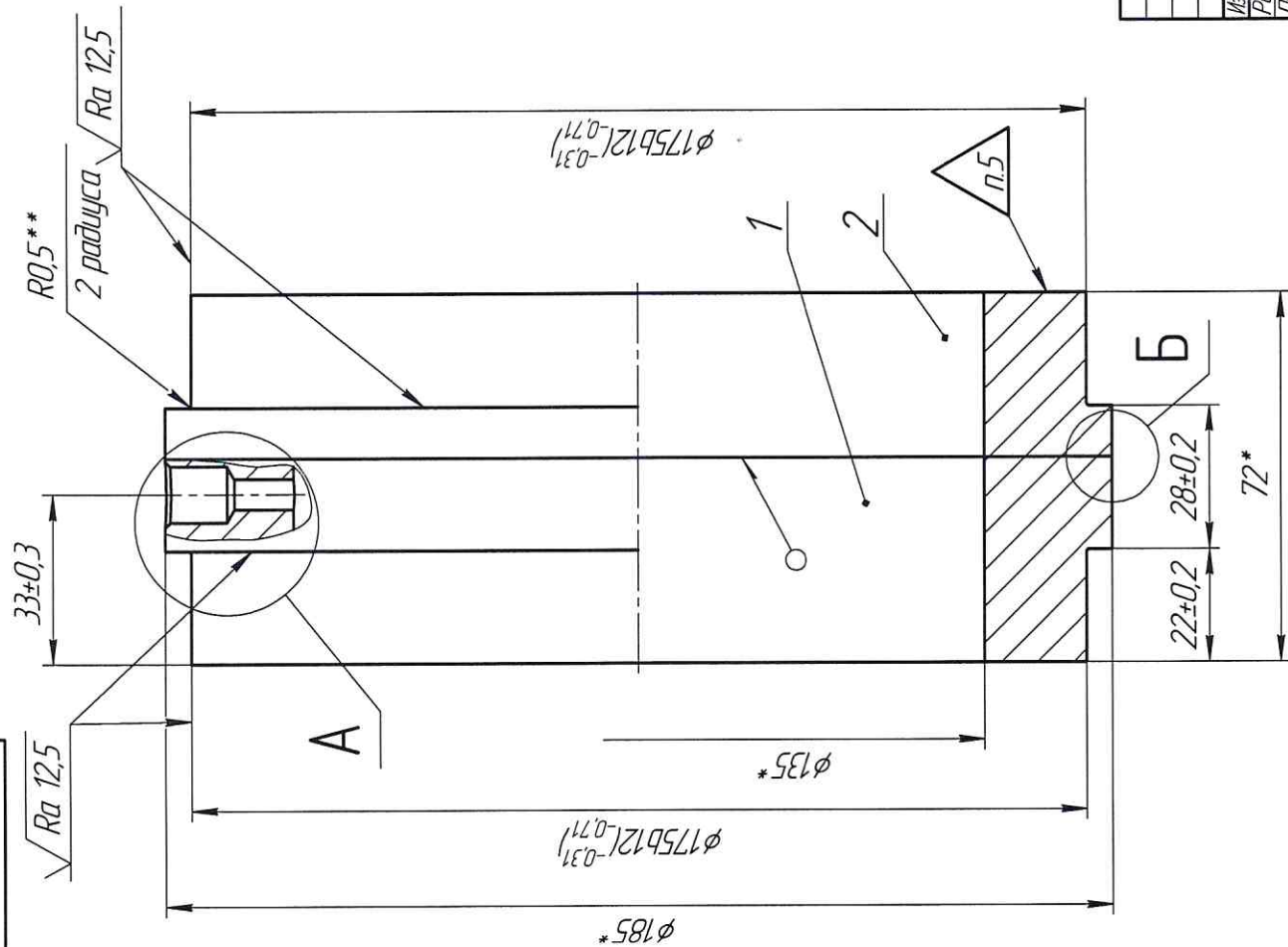
Инд. № подл.	Подп. и дата	Взам. инв. №	Инв. № дцл.	Подп. и дата

Изм.	Лист	№ док-м.	Подп.	Дата
Разраб.	Могильников			28.11.11
Пров.	Кочнев			12.12.11
Т.контр.	Жуков			15.12.2011
Н.контр.	Саликова			26.12.11
Утв.	Кокшаров			29.12.11

МКМ-200.01.30.0015			
Кольцо		Лит.	Масса
		0,12	1:1
Лист		Листов 1	
В1-И-60 ГОСТ 2590-2006			
Ст3пс-2-ЗГП-св ГОСТ 535-2005			

Копировал

Формат А4



1. \*Размеры для справок.
2. \*\*Размер одеспечить инструментом.
3. Сварка дуговая в защитном газе плавящимся электродом.
4. Контроль качества сварных швов проводить методом визуально-измерительного контроля по РД 03-606-03 в объеме 100%.

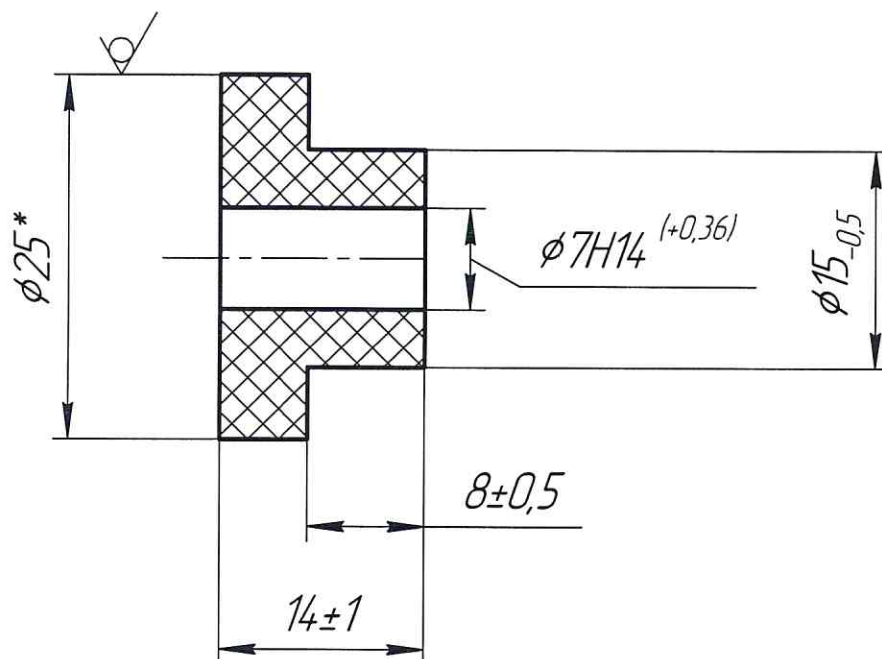
5. Клейма, позволяющие определить фамилию сварщика

[illegible]



МКМ-200.00.65.0006

✓ Ra 25 (✓)



\*Размер для справок.

Инв. № подл.	Подп. и дата	Взам. инв. №	Инв. № дубл.	Подп. и дата
А4-00000000000000000000	08.11.2012			

нов.	МКМ-200 №134-2012	Ражев	15.05.2012
Изм.	Лист	№ докум.	Подп.
Разраб.	Ражев		15.05.2012
Пров.	Паносов		06.07.2012
Т.контр.	Никонов		20.08.2012
Н.контр.	Саликова		20.08.12
Утв.	Кокшаров		27.09.12

МКМ-200.00.65.0006

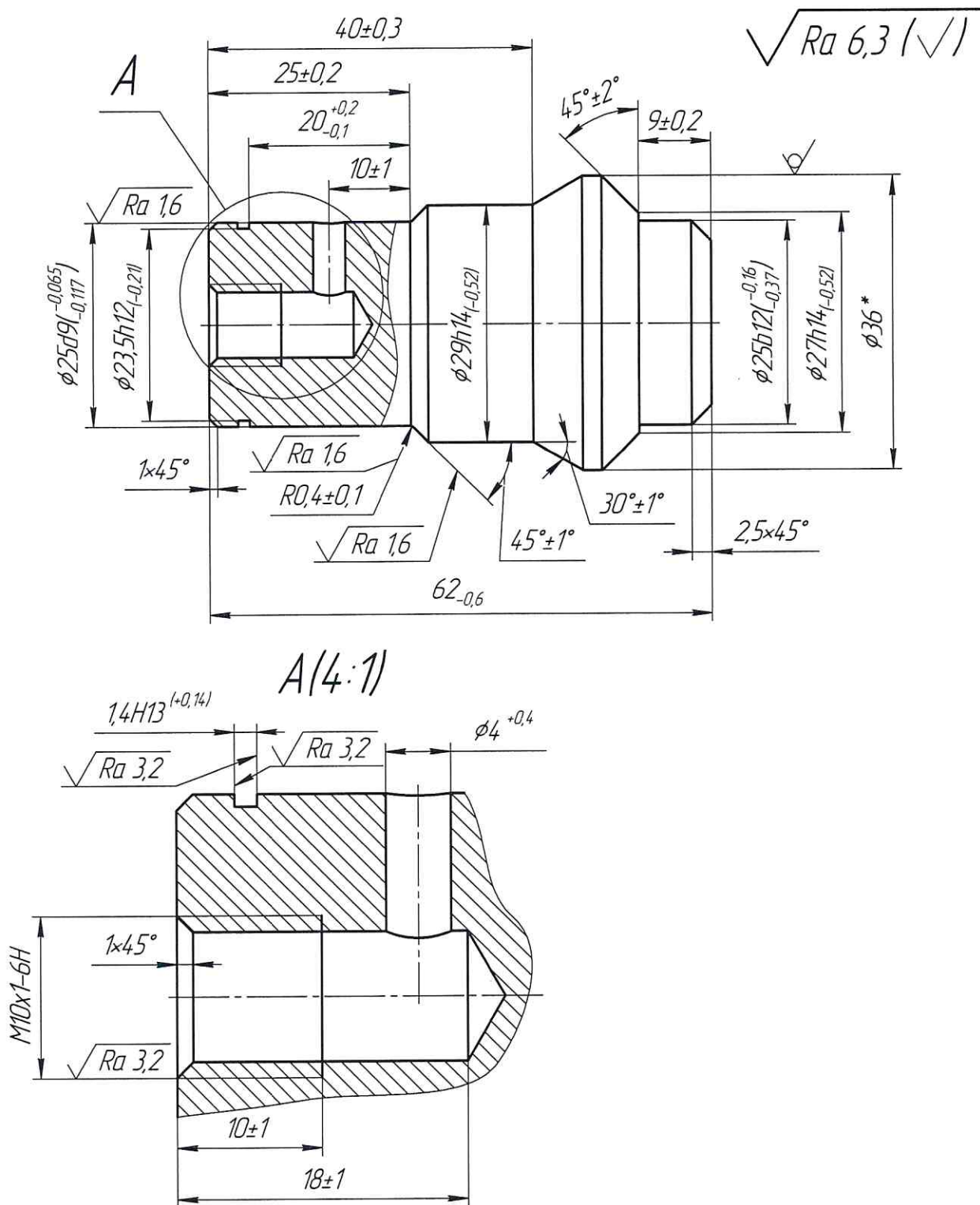
Втулка

Стержень текстолитовый в.с. 25x350  
ГОСТ 5385-74

Лит.	Масса	Масштаб
0,1	0,01	2:1
Лист	Листов	1

Копировал

Формат А4



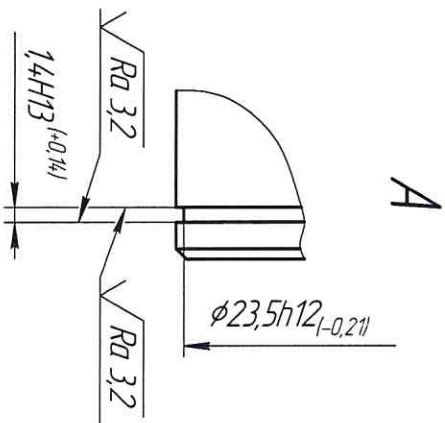
1. \*Размеры для справок.  
2. Неуказанные радиусы скруглений не более 0,4 мм, обеспечить инструментом.

		Н.контр.	Щи́жков	15.12.11	МКМ-200.00.62.6001			
		Т.контр.	Жу́ков	14.12.2011				
		Пров.	Могильков	08.12.11				
2	Зам	МКМ-200 №79-2011	Сали́кова	21.11.11	Ось			
Изм.	Лист	№ док-м.	Подп.	Дата				
Разраб.	Сали́кова			29.03.11				
Пров.	Могильков			29.03.11				
Т.контр.	Жу́ков			30.03.2011				
					Лист		Масса	Масштаб
					0,		0,28	2:1
					Лист		Листов 1	
		Н.контр.	Щи́жков	29.03.11	36-В2 ГОСТ 2590-2006 20Х-3 ГОСТ 4543-71			
		Утв.	Кокшаров	30.03.11				
Копировал					Формат А3			

Справ. №	Перв. примен.

 $67_{-0,6}$ 
$$\sqrt{Ra_{6,3}(\nu)}$$


\*Размеры для справок.

[illegible]



$\sqrt{Rz\ 50\ (\checkmark)}$

Справка №

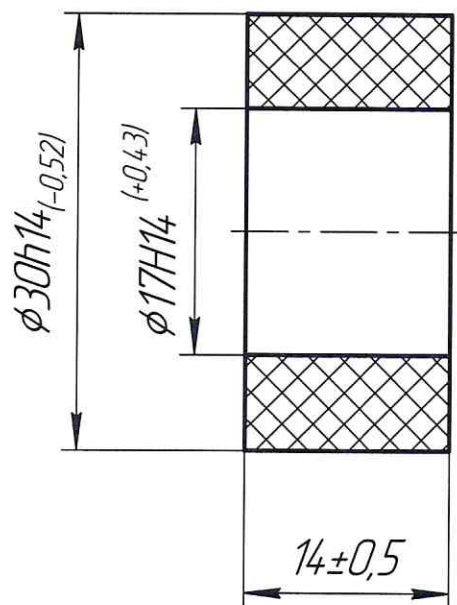
Подп. и дата

Инв. № дубл.

Взам. инв. №

Подн. и дата

Инв. № подл.



					МКМ-200.00.61.0009				
1		МКМ-200 №15-10	Аникеенко	18.10.2010	Втулка	Лист	Масса	Масштаб	
Изм.	Лист	№ докум.	Подп.	Дата		0 <sub>1</sub>	0,01	2:1	
Разраб.		Могильников		02.08.10					
Пров.		Кочнев		16.08.10					
Т.контр.		Жуков		14.09.10		Лист	Листов	1	
Н.контр.		Саликова		24.08.10	Стержень текстолитовый 1с 40х350				
Утв.		Кокшаров			ГОСТ 5385-74				



1. 30...35 НРС.
2. \*Размеры для справок.
3. \*Размер обеспечить усложнением.
4. Покрытые: Ц9. хр ГОСТ 9.306-85.

[illegible]

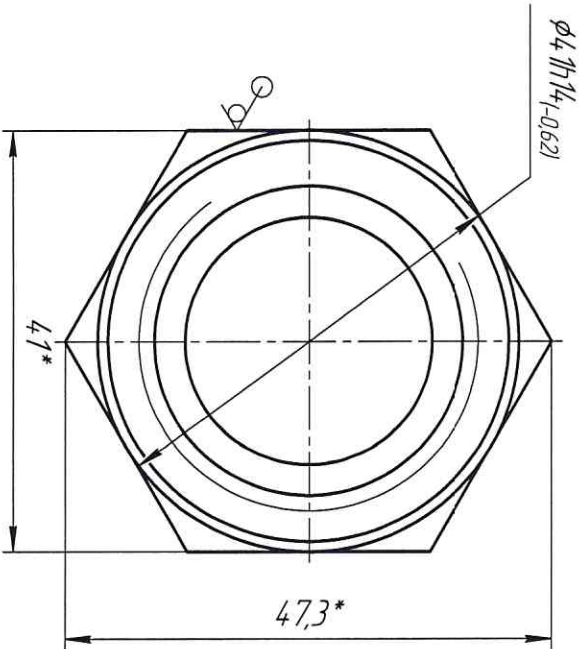
Справ. №	Перв. примен.

1000510.007-51A

Technical drawing of a mechanical part, showing dimensions and tolerances.

Key dimensions and tolerances:

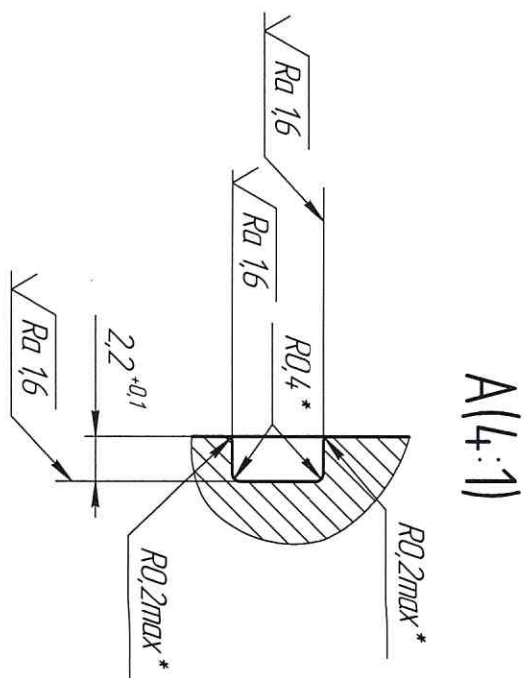
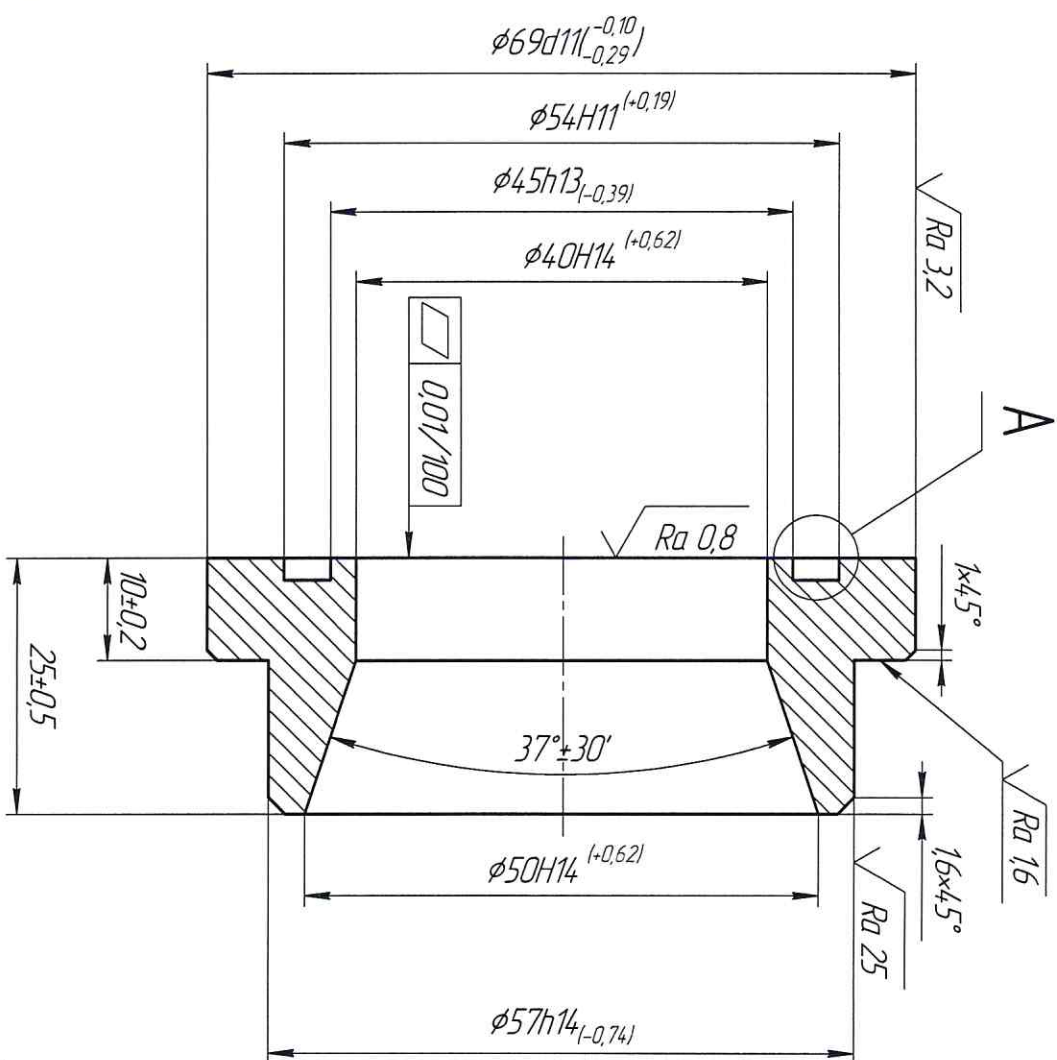
- Overall length:  $105 \pm 15$
- Overall width:  $54 \pm 1$
- Top diameter:  $\phi 39H11^{(+0,16)}$
- Thread:  $M33 \times 2-6H$
- Bottom diameter:  $\phi 29,5H12^{(+0,21)}$
- Inner diameter:  $\phi 24H14^{(+0,52)}$
- Outer diameter:  $\phi 32,4d11^{(-0,08, -0,24)}$
- Surface finish:  $Ra 6,3$  (top surface),  $Ra 1,6$  (other surfaces)
- Chamfer:  $45^\circ \pm 1^\circ$
- Fillet:  $30^\circ \pm 1^\circ$
- Section:  $R0,8 \pm 0,2$
- Section:  $R0,2 \min$
- Section:  $9 \pm 1$
- Section:  $45 \pm 15$
- Section:  $4,8^{+1}$
- Section:  $10 \pm 1$



1. \*Размеры для стиралок
2. Неукрепленные раковины Ø 6 мм, обеспечить инструктором
3. Покрывшие: Хим. Окс. прм. ГОСТ 9.306-85.

[illegible]

<i>Инд. № подл.</i>	<i>Подп. и дата</i>	<i>Взам. инд. №</i>	<i>Инд. № дѣл</i>	<i>Подп. и дата</i>	<i>Справ. №</i>	<i>Перв. примен.</i>
0000000000%	11.11.2009					

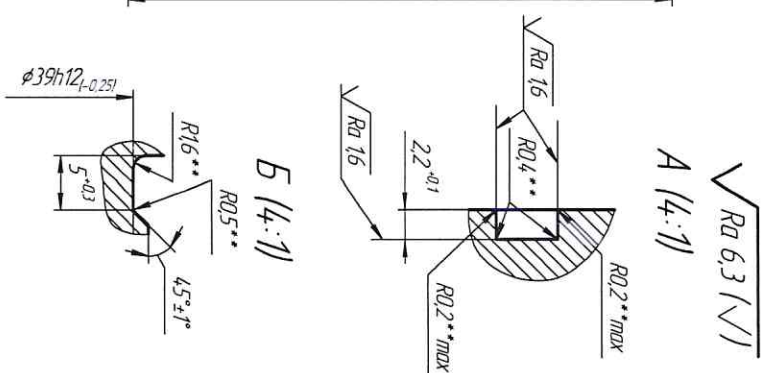
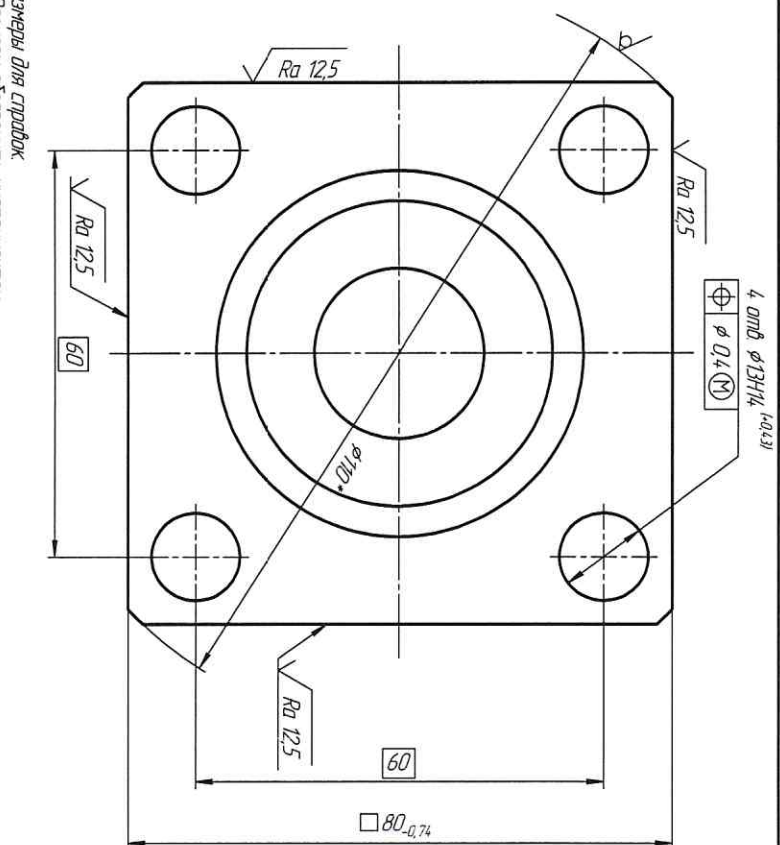


\*Размеры обеспечены инструктором.

[illegible]



Technical drawing of a mechanical part, likely a shaft or hub, showing dimensions and tolerances. The drawing includes a cross-section view with a keyway. Dimensions are given in millimeters (mm) with tolerances in parentheses. The keyway has a width of 25H14 (+0,52/-0,39) mm. The shaft diameter is 54H11 (+0,19/-0,39) mm. The hub diameter is 45h13 (-0,39/-0,52) mm. The keyway depth is 0,01/0,00 mm. The surface finish is Ra 0,8. The drawing is labeled 'A'.



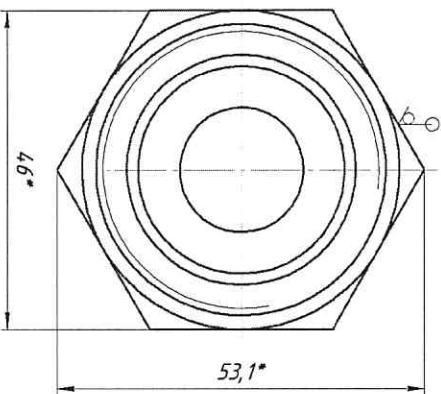
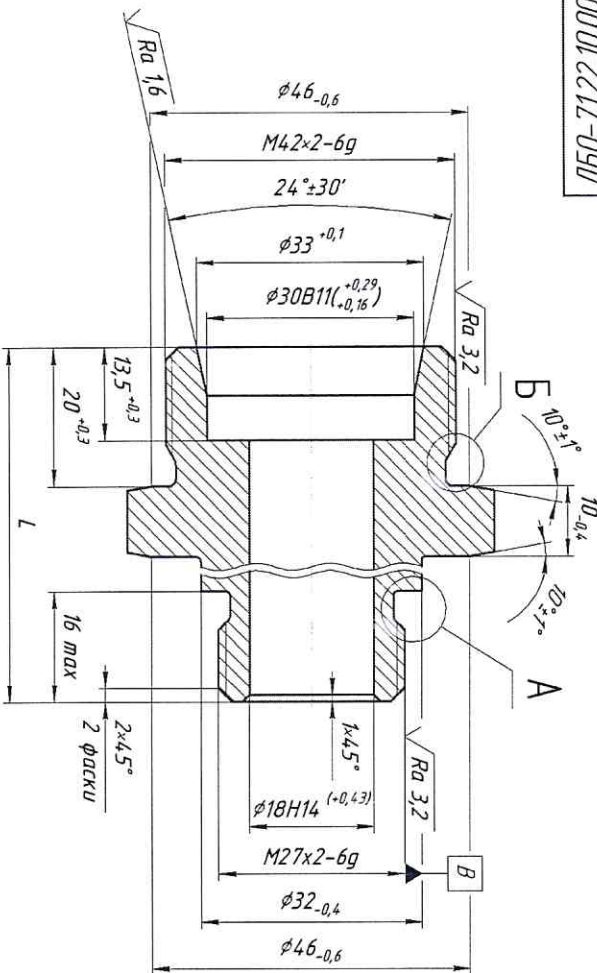
1. \*Размеры для строек
  2. \*\*Размеры для обеспечения инвентаризации
  3. Покрытие ЦУХр ГОСТ 9.306-85
  4. Наилучшие в отрасли за последние 5 лет
  5. Маршруты по 19.4.85-04.7.002.19853-2005
  6. Должностная инструкция из
- 6-Н-0.001.001.1993-74
- Алм 35-76Н-44-1.001.657-93

[illegible]

22.11.11.12.13.14.15.16.17.18.19.20.21.22.23.24.25.26.27.28.29.30.31.32.33.34.35.36.37.38.39.40.41.42.43.44.45.46.47.48.49.50.51.52.53.54.55.56.57.58.59.60.61.62.63.64.65.66.67.68.69.70.71.72.73.74.75.76.77.78.79.80.81.82.83.84.85.86.87.88.89.90.91.92.93.94.95.96.97.98.99.100.101.102.103.104.105.106.107.108.109.110.111.112.113.114.115.116.117.118.119.120.121.122.123.124.125.126.127.128.129.130.131.132.133.134.135.136.137.138.139.140.141.142.143.144.145.146.147.148.149.150.151.152.153.154.155.156.157.158.159.160.161.162.163.164.165.166.167.168.169.170.171.172.173.174.175.176.177.178.179.180.181.182.183.184.185.186.187.188.189.190.191.192.193.194.195.196.197.198.199.200.201.202.203.204.205.206.207.208.209.210.211.212.213.214.215.216.217.218.219.220.221.222.223.224.225.226.227.228.229.230.231.232.233.234.235.236.237.238.239.240.241.242.243.244.245.246.247.248.249.250.251.252.253.254.255.256.257.258.259.260.261.262.263.264.265.266.267.268.269.270.271.272.273.274.275.276.277.278.279.280.281.282.283.284.285.286.287.288.289.290.291.292.293.294.295.296.297.298.299.300.301.302.303.304.305.306.307.308.309.310.311.312.313.314.315.316.317.318.319.320.321.322.323.324.325.326.327.328.329.330.331.332.333.334.335.336.337.338.339.340.341.342.343.344.345.346.347.348.349.350.351.352.353.354.355.356.357.358.359.360.361.362.363.364.365.366.367.368.369.370.371.372.373.374.375.376.377.378.379.380.381.382.383.384.385.386.387.388.389.390.391.392.393.394.395.396.397.398.399.400.401.402.403.404.405.406.407.408.409.410.411.412.413.414.415.416.417.418.419.420.421.422.423.424.425.426.427.428.429.430.431.432.433.434.435.436.437.438.439.440.441.442.443.444.445.446.447.448.449.450.451.452.453.454.455.456.457.458.459.460.461.462.463.464.465.466.467.468.469.470.471.472.473.474.475.476.477.478.479.480.481.482.483.484.485.486.487.488.489.490.491.492.493.494.495.496.497.498.499.500.501.502.503.504.505.506.507.508.509.510.511.512.513.514.515.516.517.518.519.520.521.522.523.524.525.526.527.528.529.530.531.532.533.534.535.536.537.538.539.540.541.542.543.544.545.546.547.548.549.550.551.552.553.554.555.556.557.558.559.560.561.562.563.564.565.566.567.568.569.570.571.572.573.574.575.576.577.578.579.580.581.582.583.584.585.586.587.588.589.590.591.592.593.594.595.596.597.598.599.600.601.602.603.604.605.606.607.608.609.610.611.612.613.614.615.616.617.618.619.620.621.622.623.624.625.626.627.628.629.630.631.632.633.634.635.636.637.638.639.640.641.642.643.644.645.646.647.648.649.650.651.652.653.654.655.656.657.658.659.660.661.662.663.664.665.666.667.668.669.670.671.672.673.674.675.676.677.678.679.680.681.682.683.684.685.686.687.688.689.690.691.692.693.694.695.696.697.698.699.700.701.702.703.704.705.706.707.708.709.710.711.712.713.714.715.716.717.718.719.720.721.722.723.724.725.726.727.728.729.730.731.732.733.734.735.736.737.738.739.740.741.742.743.744.745.746.747.748.749.750.751.752.753.754.755.756.757.758.759.760.761.762.763.764.765.766.767.768.769.770.771.772.773.774.775.776.777.778.779.780.781.782.783.784.785.786.787.788.789.790.791.792.793.794.795.796.797.798.799.800.801.802.803.804.805.806.807.808.809.810.811.812.813.814.815.816.817.818.819.820.821.822.823.824.825.826.827.828.829.830.831.832.833.834.835.836.837.838.839.840.841.842.843.844.845.846.847.848.849.850.851.852.853.854.855.856.857.858.859.860.861.862.863.864.865.866.867.868.869.870.871.872.873.874.875.876.877.878.879.880.881.882.883.884.885.886.887.888.889.890.891.892.893.894.895.896.897.898.899.900.901.902.903.904.905.906.907.908.909.910.911.912.913.914.915.916.917.918.919.920.921.922.923.924.925.926.927.928.929.930.931.932.933.934.935.936.937.938.939.940.941.942.943.944.945.946.947.948.949.950.951.952.953.954.955.956.957.958.959.960.961.962.963.964.965.966.967.968.969.970.971.972.973.974.975.976.977.978.979.980.981.982.983.984.985.986.987.988.989.990.991.992.993.994.995.996.997.998.999.1000.1001.1002.1003.1004.1005.1006.1007.1008.1009.1010.1011.1012.1013.1014.1015.1016.1017.1018.1019.1020.1021.1022.1023.1024.1025.1026.1027.1028.1029.1030.1031.1032.1033.1034.1035.1036.1037.1038.1039.1040.1041.10
---

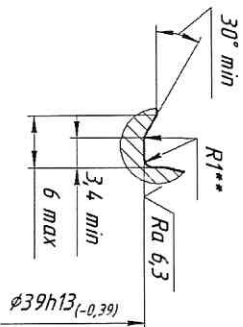
Изд. №	Подп. и дата	Взвеш. и дат.	Изд. №	Подп. и дата	Спроб. №	Перф. пружин.
--------	--------------	---------------	--------	--------------	----------	---------------

2000.01.27.14-09Д



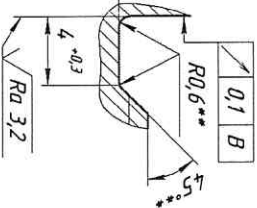
Обозначение	L, мм	Масса, кг
Д50-71.22.10.0002	55 <sub>+16</sub>	0,29
-01	165 <sub>+24</sub>	0,77

B(2,5:1)



$\phi 0,2$	$\text{M}$	$\text{B}$	$\text{M}$
------------	------------	------------	------------

$\phi 23,7h11_{(-0,13)}$



A(5:1)

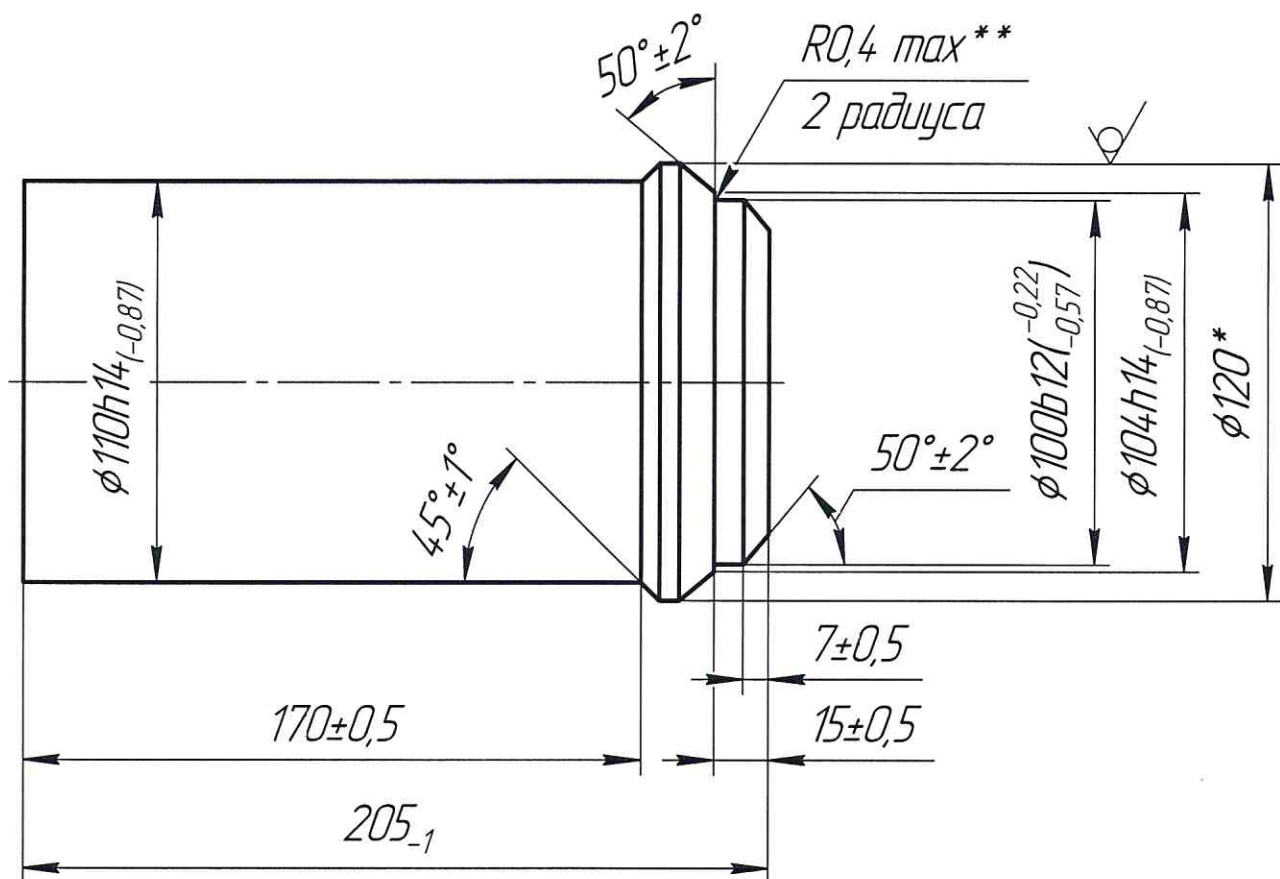
Д50-71.22.10.0002			
Штыцер			
45-Н11 ГОСТ 8850-78	А	Масса	Масштаб
Исполнитель	Ск. табл.	2:1	1
Контр.	Лист	Листов	1
Чит.	Формат	А4-3	

1. \*Размеры для справок.
2. \*\*Размеры обеспечить изготовителю.
3. Нольные в отверстиях заусенцы, стружки и другие загрязнения не допускаются.
4. Покрытие: ЦУ, хр ГОСТ 9.306-85

✓ Ra 6,3 (✓)

ДБ0-71.11.20.0002

$\sqrt{Ra\ 12,5\ (\checkmark)}$



1. \*Размер для справок.
2. \*\*Размер обеспечить инструментом.

ДБ0-71.11.20.0002

Вал

Изм.	Лист	№ докум.	Подп.	Дата
Разраб.	Закирова			03.09.09
Пров.	Кочнев			26.01.10
Т.контр.	Кушиников			
	Жуков			
Н.контр.	Саликова			15.02.10
Утв.	Кокшаров			

В2-И-НД-120 ГОСТ 2590-2006  
Круг 35-ЭГП-М1-ТВ1-ГС ГОСТ 1050-88

Лист	Масса	Масштаб
1	15	1:2
Лист	Листов	1

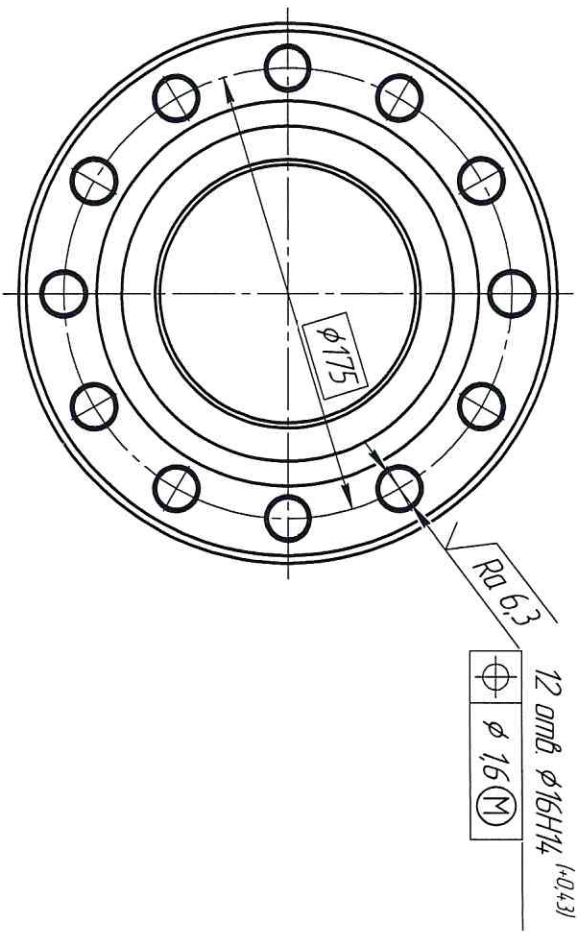
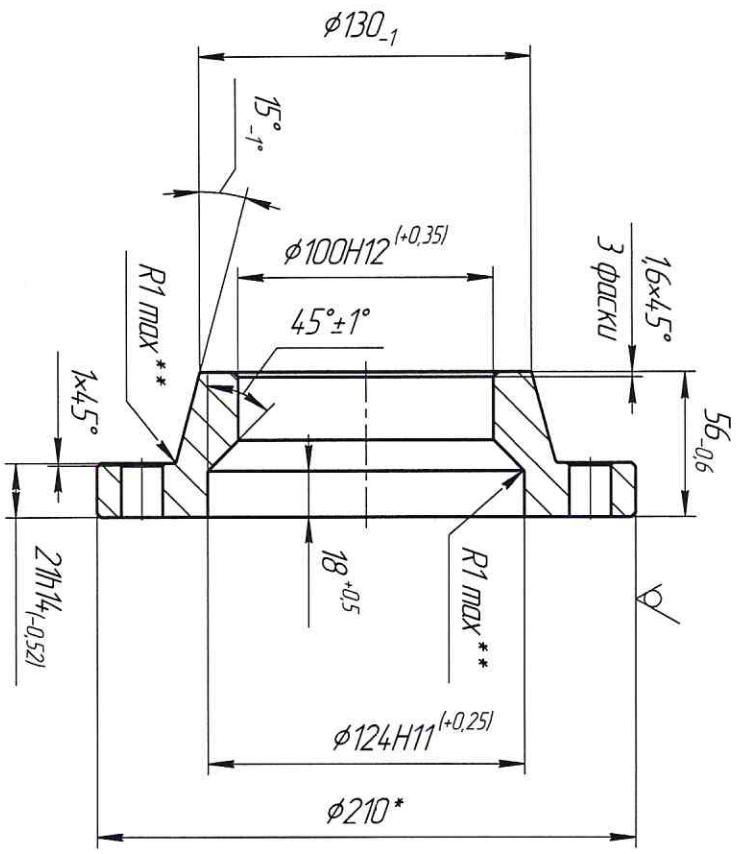
Копировал

Формат А4



1000.02.11.17-09Д

✓ Ra 12,5 (✓/)



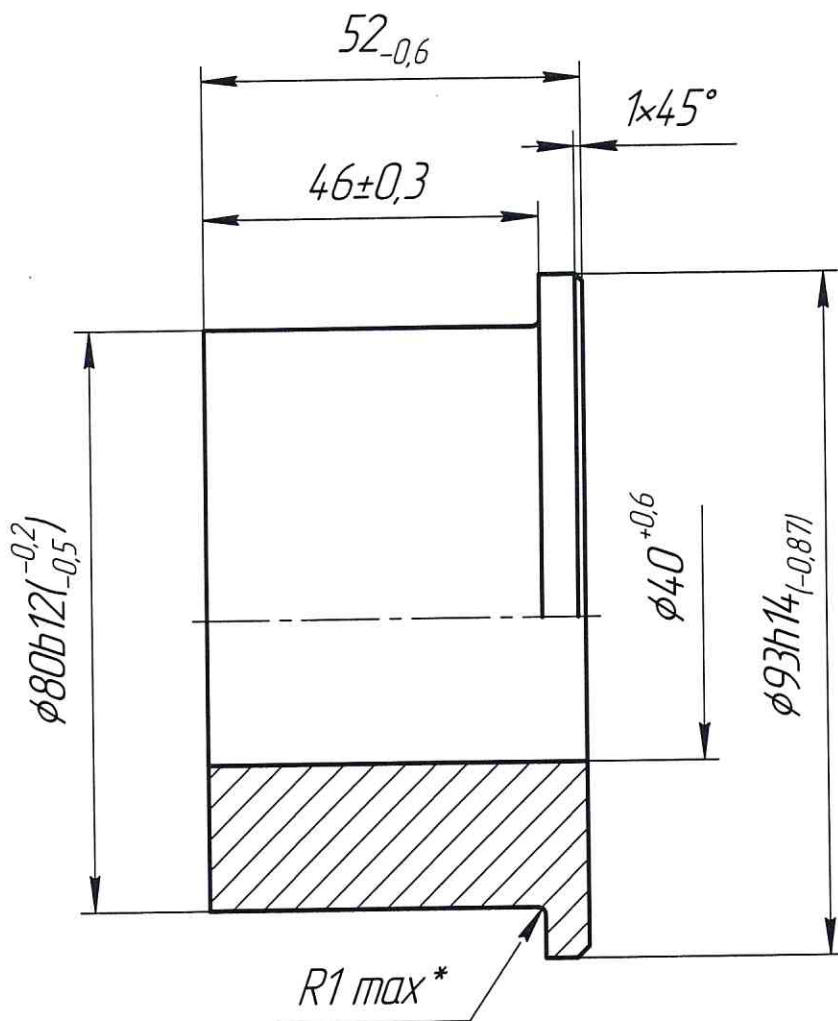
1. \*Размер для справок
2. \*\*Размер обеспечить инструментом

Инд. № подл.	Подп. и дата	Взам. инд. №	Инд. № дцкл.	Подп. и дата	Справ. №	Перв. примен.

Изм.	Лист	№ докум.	Подп.	Дата	Взам. инд. №	Инд. № дцкл.	Подп. и дата	Справ. №	Перв. примен.
Разработ.	Качинев			02.03.00					
Проб.	Филиев			02.03.00					
Техн.пр.	Кузнецов								
Жуков									
Начальн.	Саломов			02.03.00					
Утв.	Колесов								
Фланец					Лист 6 из 12				
В2-НД-210 ГОСТ 2590-2006					Лист 1 из 1				
Корп. 35-37НМ-ТВНСТ ГОСТ 1050-88					Формат А3				

ДБО-71.11.11.0003

$\sqrt{Ra\ 12,5\ (\checkmark)}$



\*Размер обеспечить инструментом.

ДБО-71.11.11.0003

Втулка

В1-И-НД-95 ГОСТ 2590-2006  
Круж 35-2ГП-М1-ТВ1-ГС ГОСТ 1050-88

Лит.	Масса	Масштаб
	1,3	1:1
Лист	Листов	1

Копировал

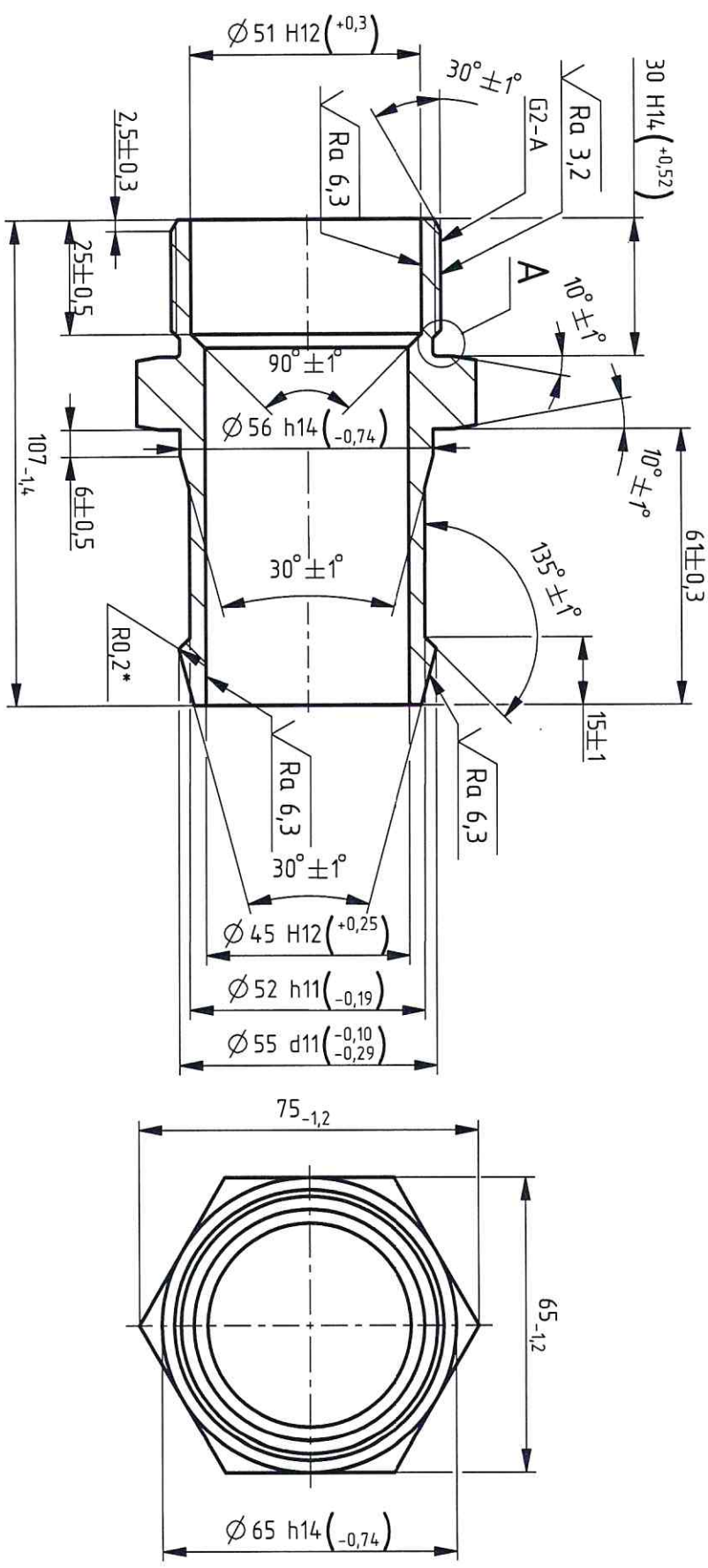
Формат А4



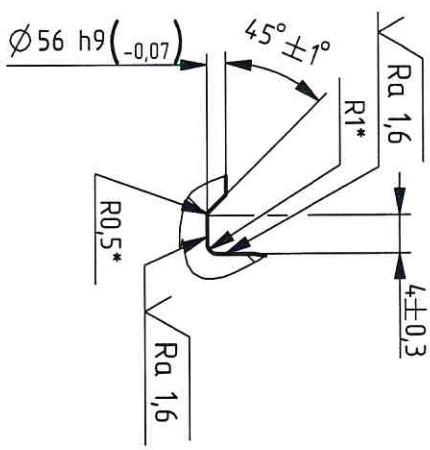


100.01.22.13.001  
БМ-833-М9

✓ Ra 12,5 (✓)



A(2:1)



1.\*Размеры обеспечить инструментом.  
2. Покрытие: Ц9,хр ГОСТ 9.306-85.

																																																																																																																																																																																																																																																																																																																																																																																																																																																																																																																																																																																																																																																																																																																																																																																																																																																																																																																																																																																																																																																																																																																																																																																																																																																																																																																																																																																																																					</
--	--	--	--	--	--	--	--	--	--	--	--	--	--	--	--	--	--	--	--	--	--	--	--	--	--	--	--	--	--	--	--	--	--	--	--	--	--	--	--	--	--	--	--	--	--	--	--	--	--	--	--	--	--	--	--	--	--	--	--	--	--	--	--	--	--	--	--	--	--	--	--	--	--	--	--	--	--	--	--	--	--	--	--	--	--	--	--	--	--	--	--	--	--	--	--	--	--	--	--	--	--	--	--	--	--	--	--	--	--	--	--	--	--	--	--	--	--	--	--	--	--	--	--	--	--	--	--	--	--	--	--	--	--	--	--	--	--	--	--	--	--	--	--	--	--	--	--	--	--	--	--	--	--	--	--	--	--	--	--	--	--	--	--	--	--	--	--	--	--	--	--	--	--	--	--	--	--	--	--	--	--	--	--	--	--	--	--	--	--	--	--	--	--	--	--	--	--	--	--	--	--	--	--	--	--	--	--	--	--	--	--	--	--	--	--	--	--	--	--	--	--	--	--	--	--	--	--	--	--	--	--	--	--	--	--	--	--	--	--	--	--	--	--	--	--	--	--	--	--	--	--	--	--	--	--	--	--	--	--	--	--	--	--	--	--	--	--	--	--	--	--	--	--	--	--	--	--	--	--	--	--	--	--	--	--	--	--	--	--	--	--	--	--	--	--	--	--	--	--	--	--	--	--	--	--	--	--	--	--	--	--	--	--	--	--	--	--	--	--	--	--	--	--	--	--	--	--	--	--	--	--	--	--	--	--	--	--	--	--	--	--	--	--	--	--	--	--	--	--	--	--	--	--	--	--	--	--	--	--	--	--	--	--	--	--	--	--	--	--	--	--	--	--	--	--	--	--	--	--	--	--	--	--	--	--	--	--	--	--	--	--	--	--	--	--	--	--	--	--	--	--	--	--	--	--	--	--	--	--	--	--	--	--	--	--	--	--	--	--	--	--	--	--	--	--	--	--	--	--	--	--	--	--	--	--	--	--	--	--	--	--	--	--	--	--	--	--	--	--	--	--	--	--	--	--	--	--	--	--	--	--	--	--	--	--	--	--	--	--	--	--	--	--	--	--	--	--	--	--	--	--	--	--	--	--	--	--	--	--	--	--	--	--	--	--	--	--	--	--	--	--	--	--	--	--	--	--	--	--	--	--	--	--	--	--	--	--	--	--	--	--	--	--	--	--	--	--	--	--	--	--	--	--	--	--	--	--	--	--	--	--	--	--	--	--	--	--	--	--	--	--	--	--	--	--	--	--	--	--	--	--	--	--	--	--	--	--	--	--	--	--	--	--	--	--	--	--	--	--	--	--	--	--	--	--	--	--	--	--	--	--	--	--	--	--	--	--	--	--	--	--	--	--	--	--	--	--	--	--	--	--	--	--	--	--	--	--	--	--	--	--	--	--	--	--	--	--	--	--	--	--	--	--	--	--	--	--	--	--	--	--	--	--	--	--	--	--	--	--	--	--	--	--	--	--	--	--	--	--	--	--	--	--	--	--	--	--	--	--	--	--	--	--	--	--	--	--	--	--	--	--	--	--	--	--	--	--	--	--	--	--	--	--	--	--	--	--	--	--	--	--	--	--	--	--	--	--	--	--	--	--	--	--	--	--	--	--	--	--	--	--	--	--	--	--	--	--	--	--	--	--	--	--	--	--	--	--	--	--	--	--	--	--	--	--	--	--	--	--	--	--	--	--	--	--	--	--	--	--	--	--	--	--	--	--	--	--	--	--	--	--	--	--	--	--	--	--	--	--	--	--	--	--	--	--	--	--	--	--	--	--	--	--	--	--	--	--	--	--	--	--	--	--	--	--	--	--	--	--	--	--	--	--	--	--	--	--	--	--	--	--	--	--	--	--	--	--	--	--	--	--	--	--	--	--	--	--	--	--	--	--	--	--	--	--	--	--	--	--	--	--	--	--	--	--	--	--	--	--	--	--	--	--	--	--	--	--	--	--	--	--	--	--	--	--	--	--	--	--	--	--	--	--	--	--	--	--	--	--	--	--	--	--	--	--	--	--	--	--	--	--	--	--	--	--	--	--	--	--	--	--	--	--	--	--	--	--	--	--	--	--	--	--	--	--	--	--	--	--	--	--	--	--	--	--	--	--	--	--	--	--	--	--	--	--	--	--	--	--	--	--	--	--	--	--	--	--	--	--	--	--	--	--	--	--	--	--	--	--	--	--	--	--	--	--	--	--	--	--	--	--	--	--	--	--	--	--	--	--	--	--	--	--	--	--	--	--	--	--	--	--	--	--	--	--	--	--	--	--	--	--	--	--	--	--	--	--	--	--	--	--	--	--	--	--	--	--	--	--	--	--	--	--	--	--	--	--	--	--	--	--	--	--	--	--	--	--	--	--	--	--	--	--	--	--	--	--	--	--	--	--	--	--	--	--	--	--	--	--	--	--	--	--	--	--	--	--	--	--	--	--	--	--	--	--	--	--	--	--	--	--	--	--	--	--	--	--	--	--	--	--	--	--	--	--	--	--	--	--	--	--	--	--	--	--	--	--	--	--	--	--	--	--	--	--	--	--	--	--	--	--	--	--	--	--	--	--	--	--	--	--	--	--	--	--	--	--	--	--	--	--	--	--	--	--	--	--	--	--	--	--	--	--	--	--	--	--	--	--	--	--	--	--	--	--	--	--	--	--	--	--	--	--	--	--	--	--	--	--	--	--	--	--	--	--	--	--	--	--	--	--	--	--	--	--	--	--	--	--	--	--	--	--	--	--	--	--	--	--	--	--	--	--	--	--	--	--	--	--	--	--	--	--	--	--	--	--	--	--	--	--	--	--	--	--	--	--	--	--	--	--	--	--	--	--	--	--	--	--	--	--	--	--	--	--	--	--	--	--	--	--	--	--	--	--	--	--	--	--	--	--	--	--	--	--	--	--	--	--	--	--	--	--	--	--	--	--	--	--	--	--	--	--	--	--	--	--	--	--	--	--	--	--	--	--	--	--	--	--	--	--	--	--	--	--	--	--	--	--	--	--	--	--	--	--	--	--	--	--	--	--	--	--	--	--	--	--	--	--	--	--	--	--	--	--	--	--	--	--	--	--	--	--	--	----