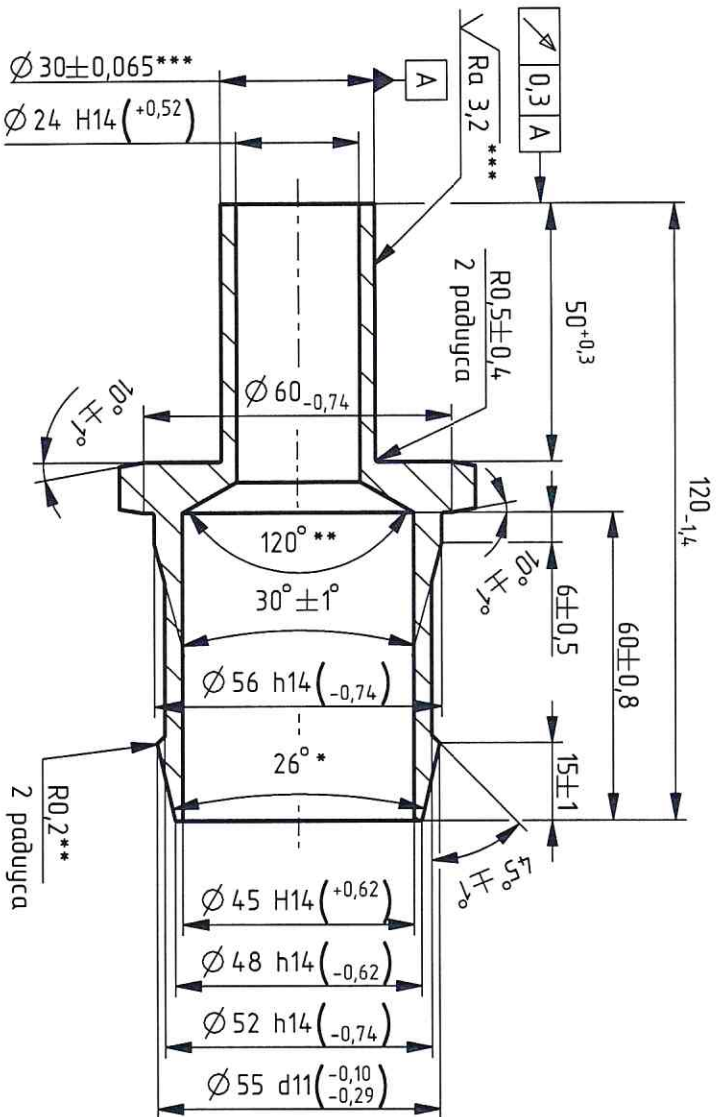


УРБ-51.31.44.0011

$\sqrt{Ra\ 6,3(\vee)}$



1. **Размеры для справок.
2. **Размеры обеспечить инструментом.
3. ***Размер и шероховатость поверхностей после покрытия.
4. Покрытие: Ц9, хр ГОСТ 9.306-85.
5. Наличие в отверстии стружки и других загрязнений не допускается.

Инв. № подл.	Подп. и дата	Взам. инв. №	Инв. № дубл	Подп. и дата

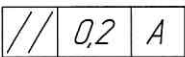
Справ. №	Перв. прим.

Изм	Лист	№ докум.	Подпись	Дата	УРБ-51.31.44.0011			
Разраб.	Панов				Шпунцер			
Проб.								
Т. контр.								
Н. контр.								
Умб.					Шестигранник	60-н11 ГОСТ 8560-78	Лист	Масса
					35-Г-В ГОСТ 1051-73	35-Г-В ГОСТ 1051-73	Листов	Масштаб
							1	1:1

Версия чертежа 0.8 Версия модели 0.10

Формат А3

Спроб. №	Перв. примен.

$$\sqrt{Ra_{6,3}(\vee)}$$


- 4PB-51.31.42.0007

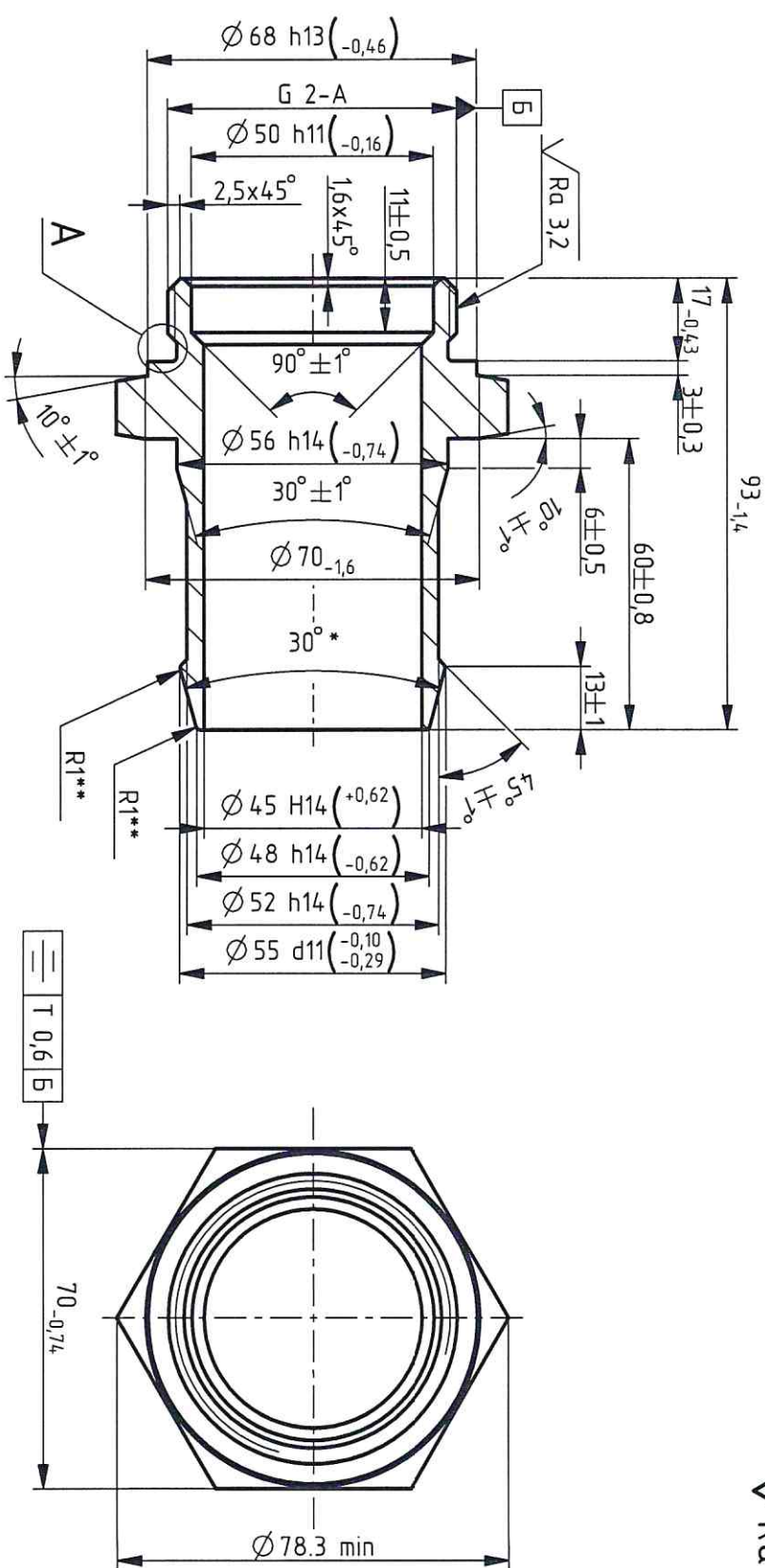
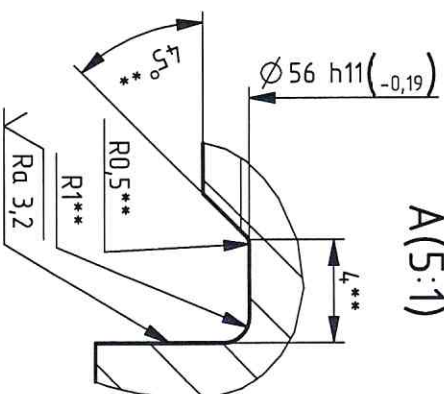
B1-11-HQ-25 OCT 2590-2006

МДЗ-35-2П-М1-ВВ-ГГ ГОСТ 1050-88

Konurobida

Формат А3

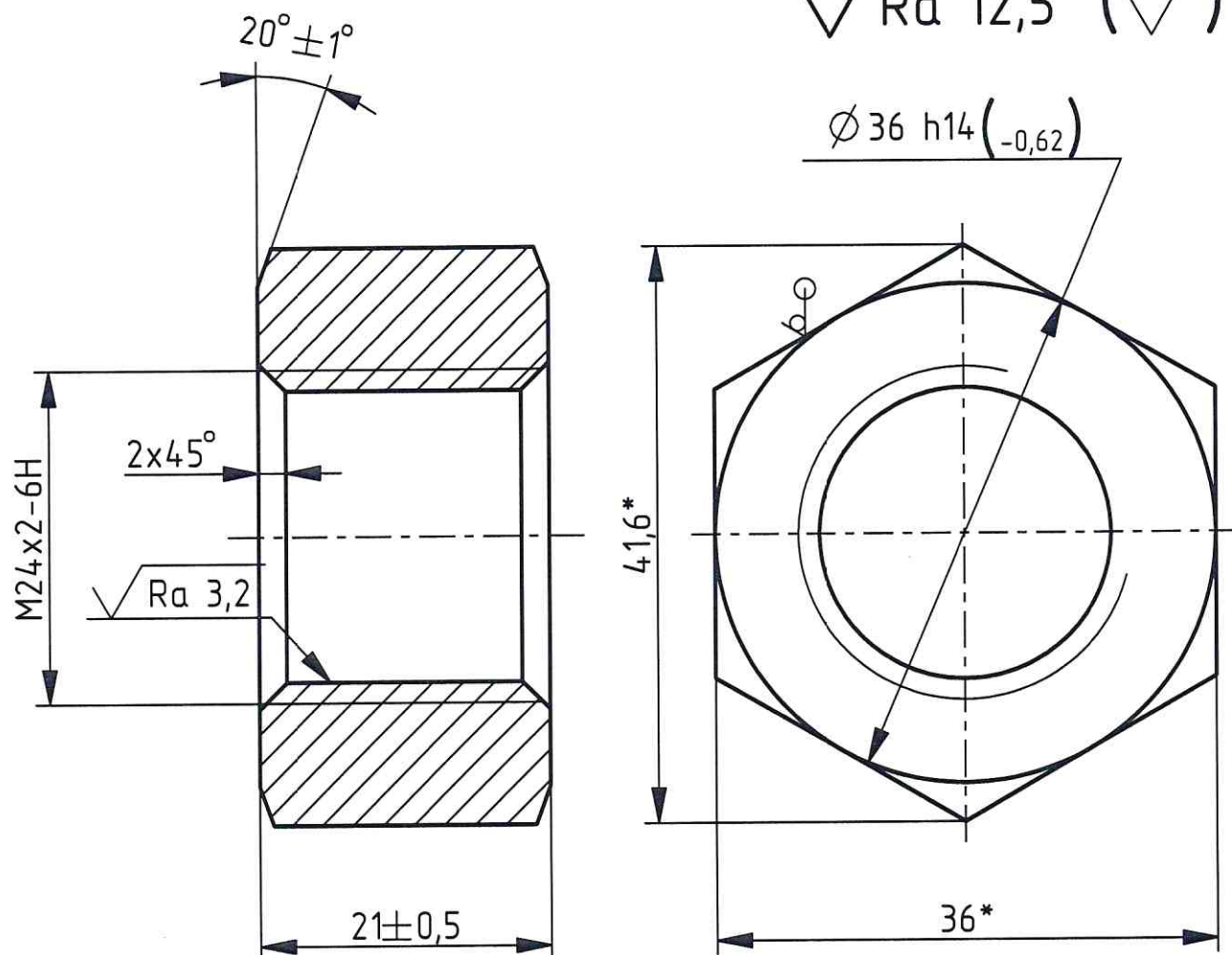
Инб. № подл.	Подп. и дата	Взам. инб. №	Инб. № дудл	Подп. и дата	Спраб. №	Перв. прим.


$$\sqrt{Ra_{6,3}(\sqrt{})}$$
$$A(5:1)$$


- 1 *Размеры для справок.
- 2 **Размеры обеспечить инструментом.
- 3 Покрытые: Ц9. хр ГОСТ 9.306-85.

[illegible]

СП75В-00.00.04С

 $\sqrt{Ra\ 12,5\ (\checkmark)}$ 

1. 32...35 HRC.
2. *Размеры для справок.
3. Покрытие: Ц9. хр ГОСТ 9.306-85

СП75В-00.00.04С

Гайка M24x2

Изм	Лист	№ докум.	Подпись	Дата
Разраб.	Подкорытов			
Пров.				
Т.контр.				
Н.контр.				
Утв.				

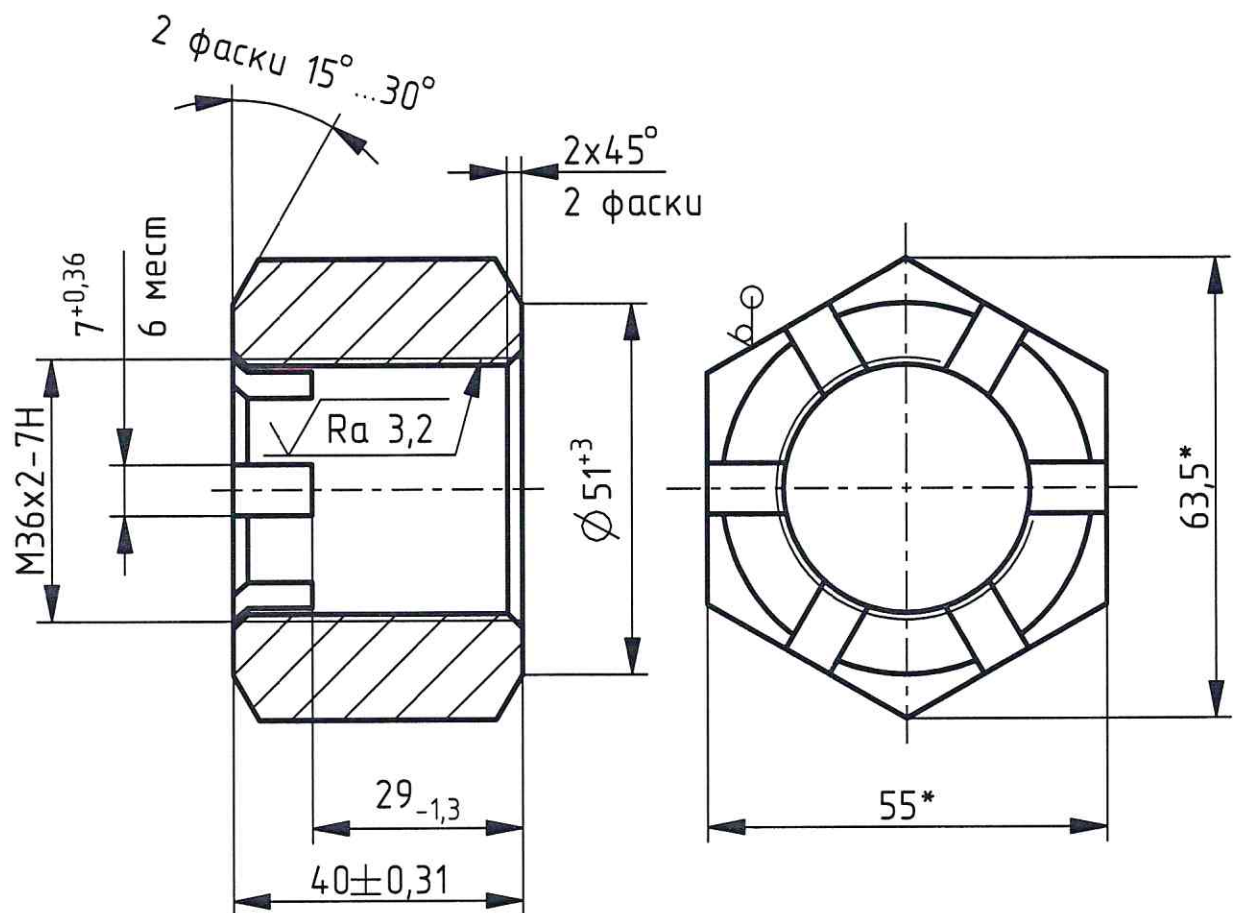
Шестигранник 36-h11 ГОСТ 8560-78
 40Х-Т-В ГОСТ 1051-73

Лит.	Масса	Масштаб
	0,13	2:1
Лист	Листов	1

Версия чертежа 0.1 Версия модели 0.1

Формат А4

СП49.02.00.014

 $\sqrt{Ra\ 12,5(\checkmark)}$ 

1 *Размеры для справок.

2 Покрытие Ц9.хр ГОСТ 9.306-85.

СП49.02.00.014

Га́йка М36х2

Лист

Масса

Масштаб

0,49

1:1

Лист

Листов

1

55-h11 ГОСТ 8560-78

Шестигранник

35-T-B ГОСТ 1051-73

Версия чертежа 0.1 Версия модели 0.1

Формат А4

СП6В-03.04.003С

√ Ra 6,3

Перв. прим.

Справ. №

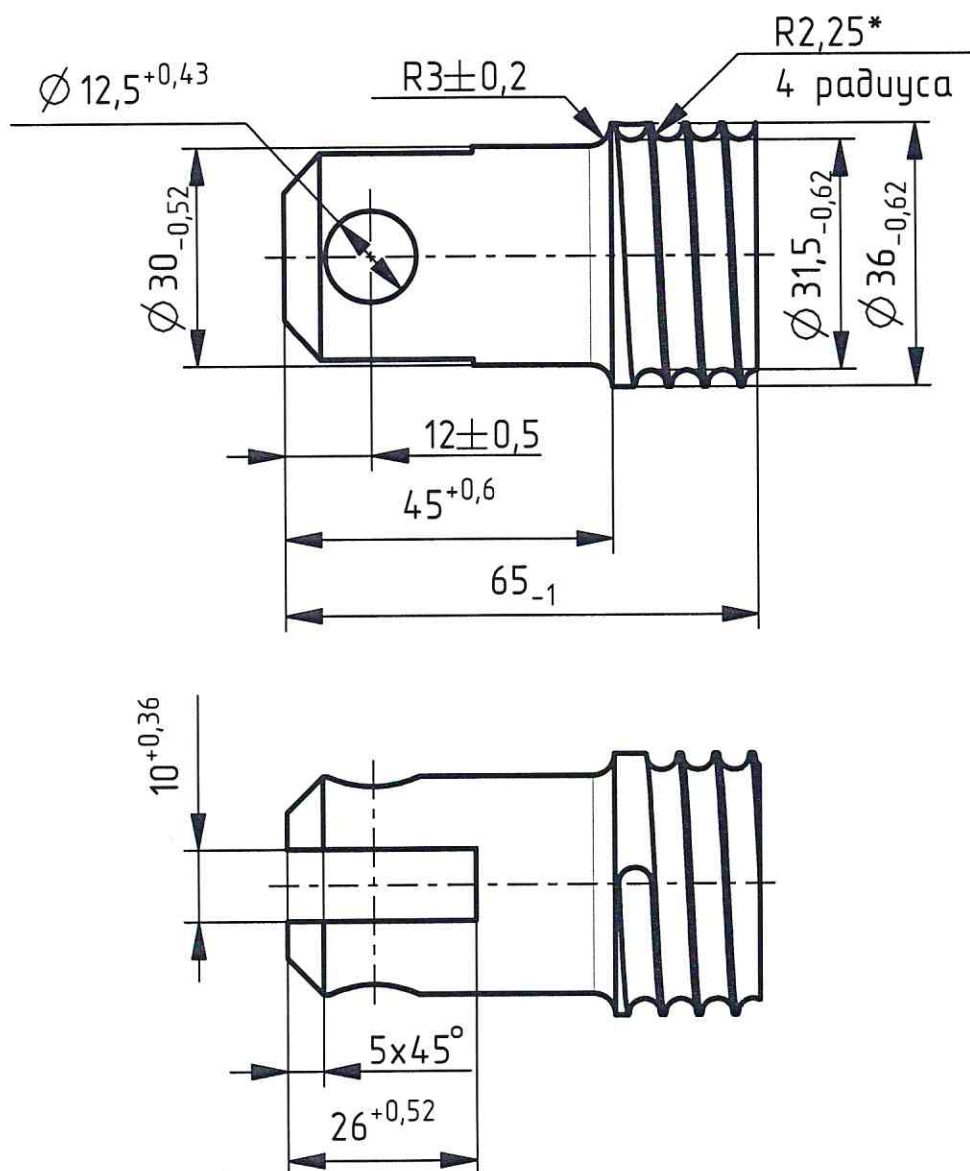
Подп. и дата

Инв. № дубл

Взам. инв. №

Подп. и дата

Инв. № подл.



- * Размер обеспечить инструментом.
- Угол наклона витка $3^\circ \pm 30'$.

СП6В-03.04.003С

Держатель

Сталь 35 ГОСТ 1050-88

Лист	Масса	Масштаб
1	0,30	1:1
Лист	Листов	1

СП6В-02.00.011С

 $\sqrt{Ra\ 6,3}$

Перв. прим.

Справ. №

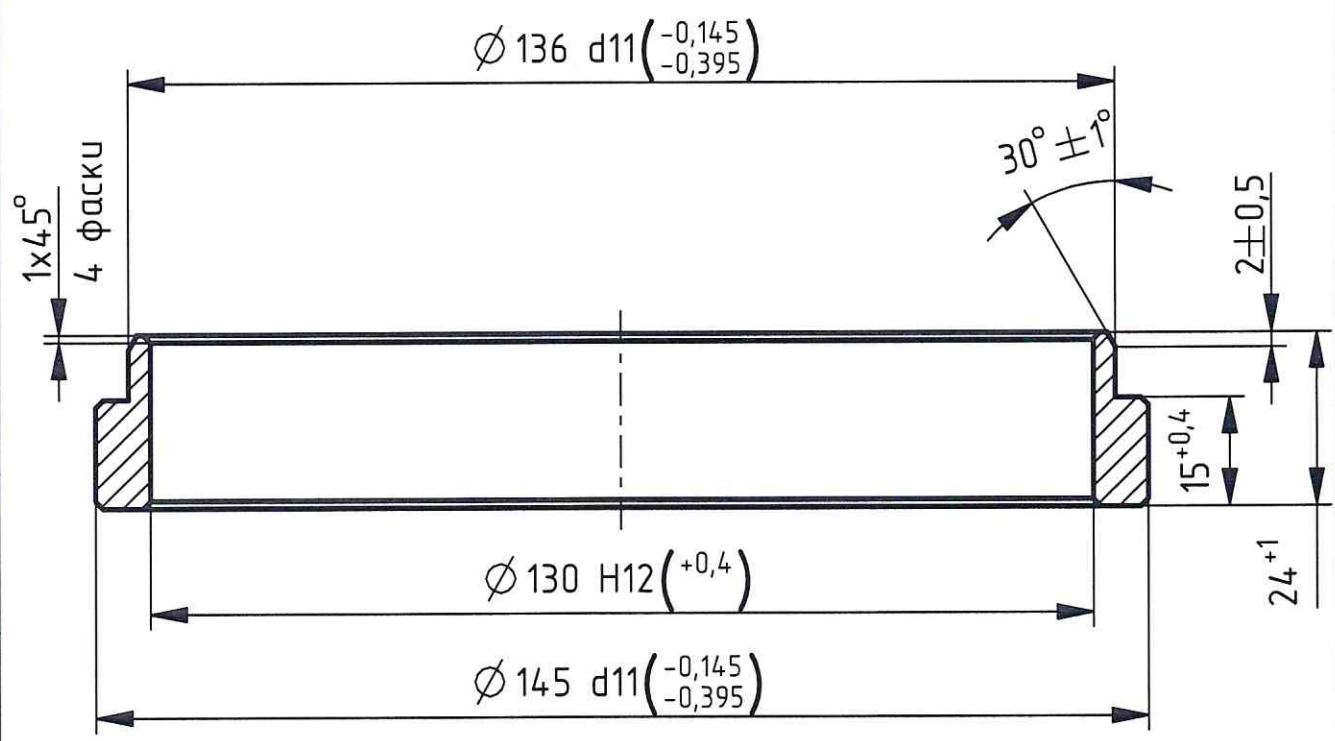
Подп. и дата

Инв. № дубл

Взам. инв. №

Подп. и дата

Инв. № подл.



СП6В-02.00.011С

Изм.	Лист	№ докум.	Подпись	Дата
Разраб.	Хисматуллин			
Пров.				
Т.контр.				
Н.контр.				
Утв.				

Кольцо

Сталь 35 ГОСТ 1050-88

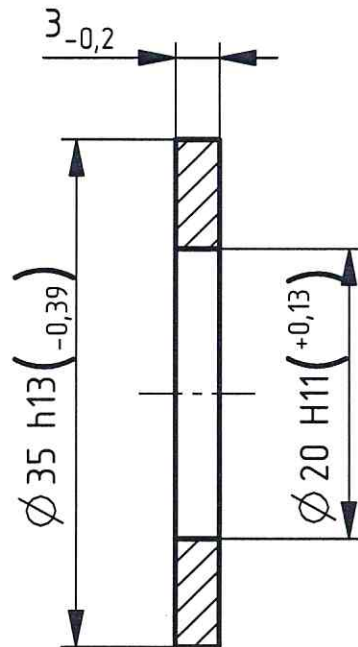
Лист	Масса	Масштаб
1	0,46	1:1
Лист	Листов	1

СП6В-01.02.004С

√ Ra 6,3

Перв. прим.

Справ. №



Подп. и дата

Инв. № дубл

Взам. инв. №

Подп. и дата

Инв. № подл.

Деталь подвергнуть отжигу.

СП6В-01.02.004С

Шаўда

Пруток ДКРНМ 36 НД МЗ

ГОСТ 1535-2006

Лист

Масса

Масштаб

0,02

2:1

Лист

Листов

1

Версия чертежа 0.1

Версия модели 0.1

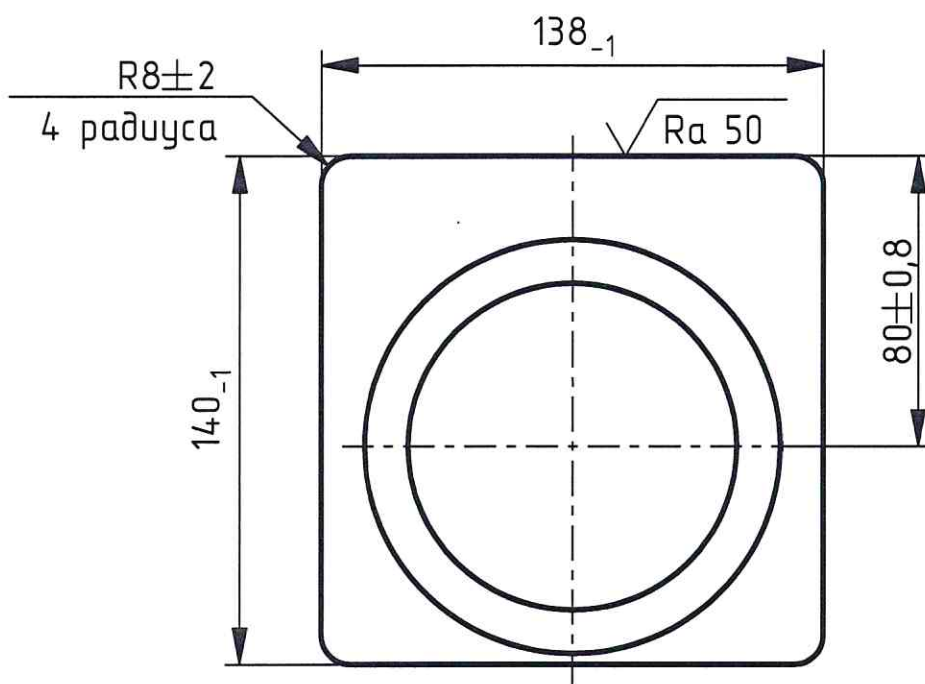
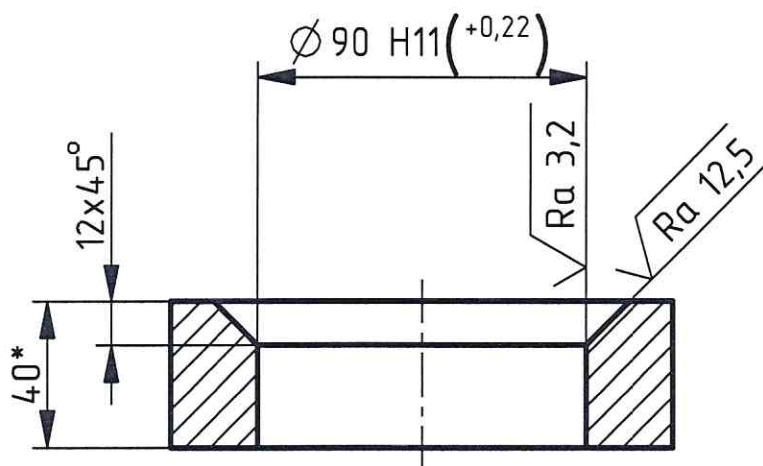
Формат А4

СЗ30Б-05.00.06С



Перв. прим.

Справ. №



* Размер для справок.

СЗ30Б-05.00.06С

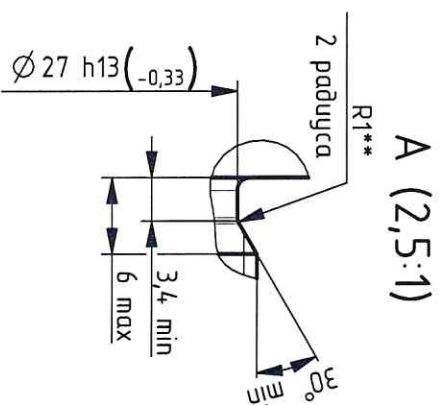
Изм.	Лист	№ докум.	Подпись	Дата
Разраб.	Хисматуллин			
Пров.				
Т.контр.				
Н.контр.				
Утв.				

Планка

Лит.	Масса	Масштаб
	3,9	1:2
Лист	Листов	1

Лист Б-ПН-О-40 ГОСТ 19903-74
СтЗсп 5-св ГОСТ 14637-89

Инв. № подл.	Подп. и дата	Взам. инв. №	Инв. № дубл	Подп. и дата



- C3305-03.00.05C

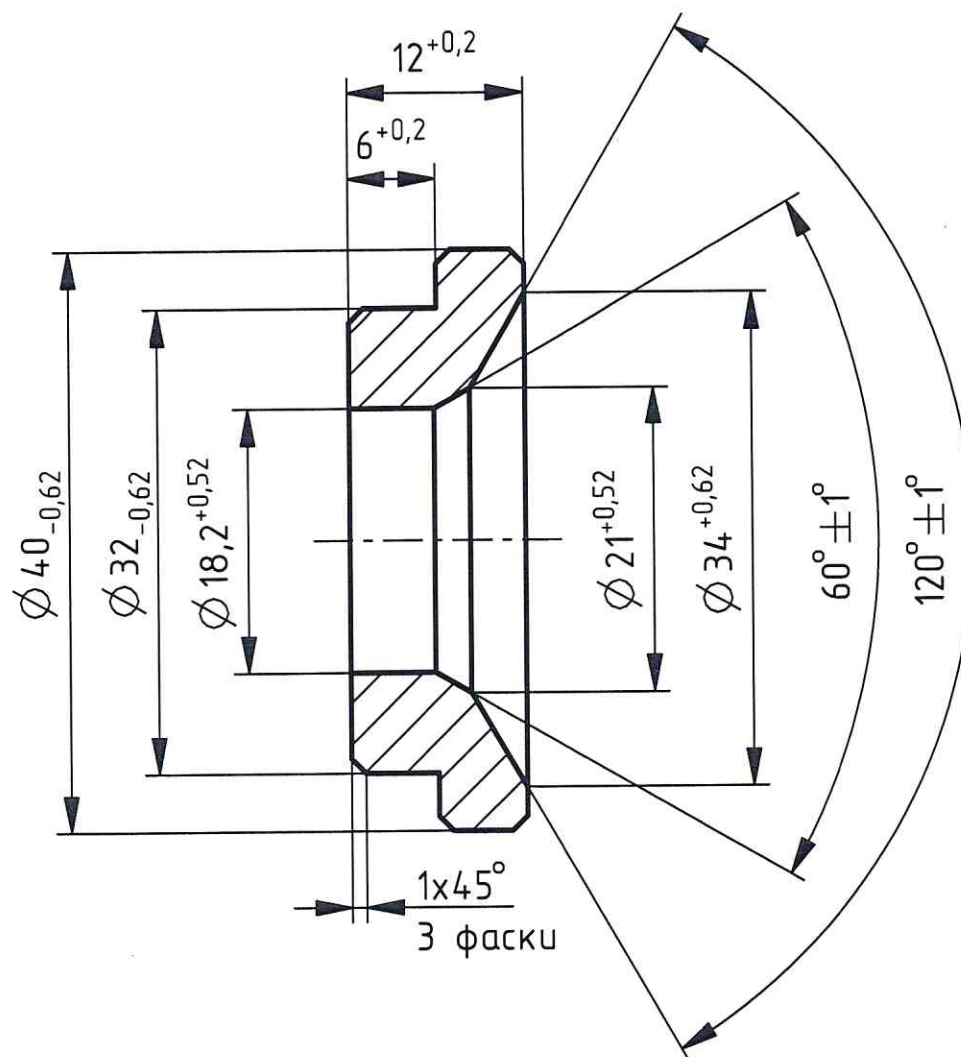
[illegible]

СЗ30Б-01.03.05С

√ Ra 3,2

Перв. прим.

Спраб. №



1. Закалить HRC 34,5...41,5.
2. Допускается изготовить из Стали 40Х ГОСТ 4543-71.

Подп. и дата

Инв. № дубл

Взам. инв. №

Подп. и дата

Инв. № подл.

СЗ30Б-01.03.05С

Тарелка

Сталь 45 ГОСТ 1050-88

Изм	Лист	№ докум.	Подпись	Дата
Разраб.		Хисматуллин		
Пров.				
Т.контр.				
Н.контр.				
Утв.				

Лит.	Масса	Масштаб
	0,06	2:1
Лист	Листов	1

Версия чертежа 0.1 Версия модели 0.1

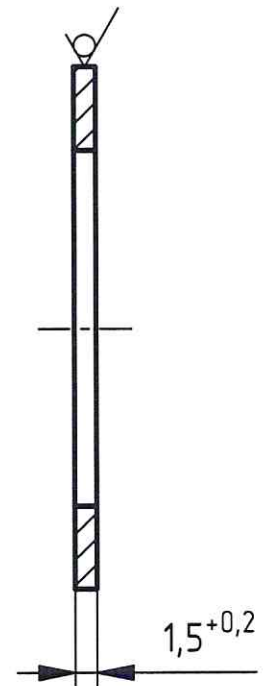
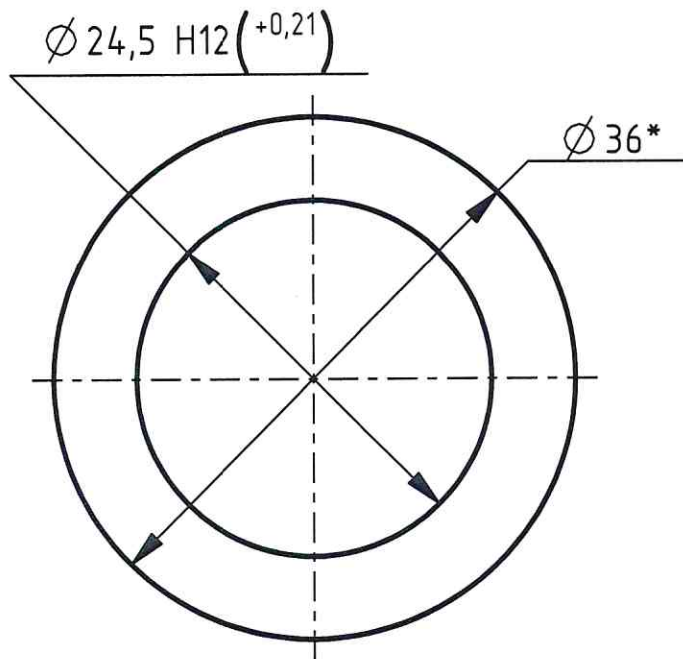
Формат А4

СЗ30Б-01.00.12С

$\sqrt{Ra\ 6,3(\checkmark)}$

Перв. прим.

Справ. №



1. * Размер для справок.
2. Отжечь.

Подп. и дата

Инв. № дубл

Взам. инв. №

Подп. и дата

Инв. № подл.

СЗ30Б-01.00.12С

Изм	Лист	№ докум.	Подпись	Дата
Разраб.		Хисматуллин		
Пров.				
Т.контр.				
Н.контр.				
Утв.				

Прокладка

Пруток ДКРНМ 36 НД МЗ

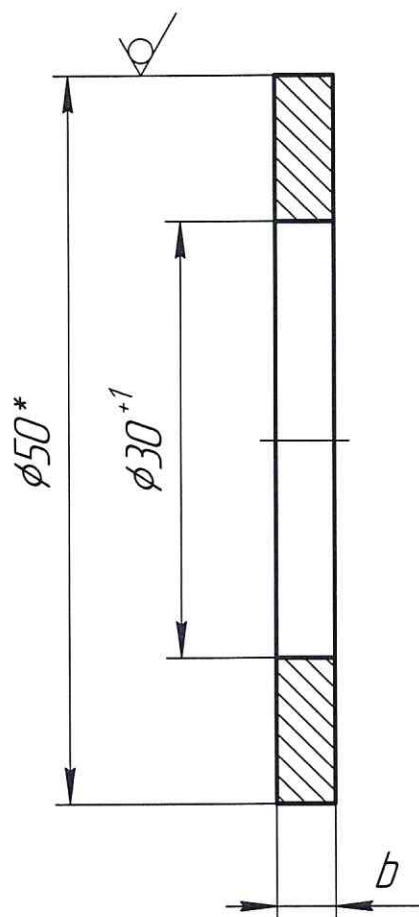
ГОСТ 1535-2006

Лит.	Масса	Масштаб
	0,007	2:1
Лист		Листов
		1

Версия чертежа 0.1 Версия модели 0.1

Формат А4

MKM-200.60.00.0012

 $\sqrt{Ra\ 12,5\ (\checkmark)}$ 

Обозначение	b, мм	Масса, кг
MKM-200.60.00.0012	4±0,3	0,04
-01	10±0,5	0,09

- *Размеры для справок.
- Покрывтие: Ц9. хр ГОСТ 9.306-85.

MKM-200.60.00.0012

Изм.	Лист	№ докум.	Подп.	Дата
Разраб.	Шумков			15.12.2014
Пров.				
Т.контр.				
Н.контр.				
Утв.				

Шаўда

Лист	Масса	Масштаб
0 ₁	См.табл.	2:1
Лист	Листов	1

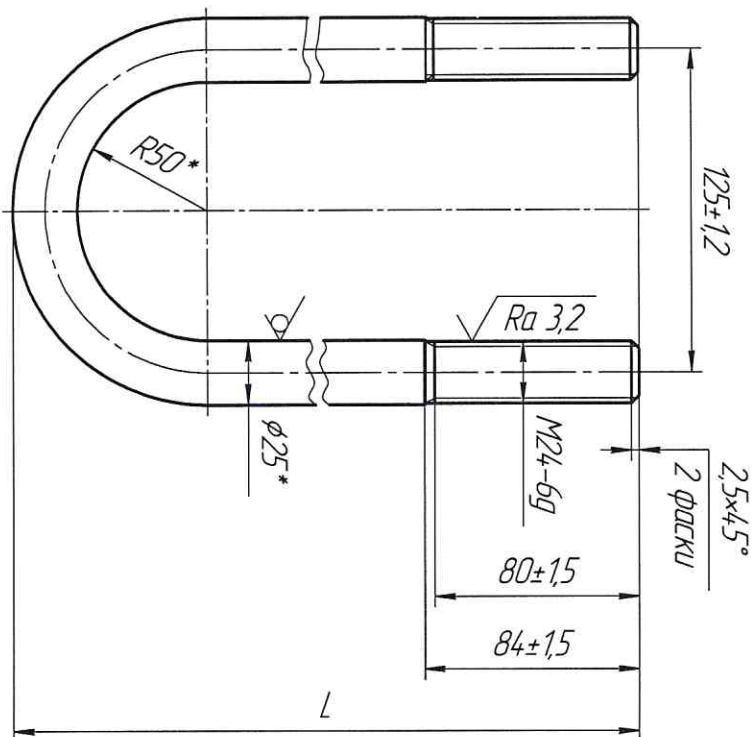
В1-И-50 ГОСТ 2590-2006
 Ст3пс-2-ЗГП-св ГОСТ 535-2005

Копировал

Формат А4

1000.00.09.002-МКМ

✓ Ra 12,5 (✓)



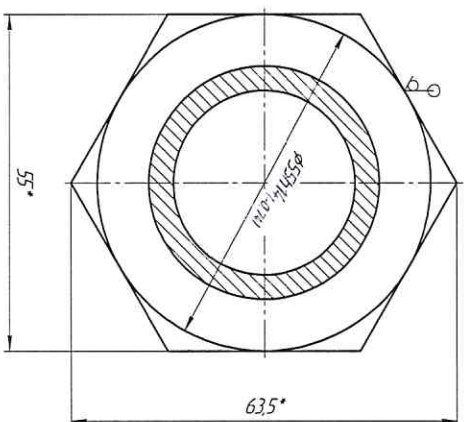
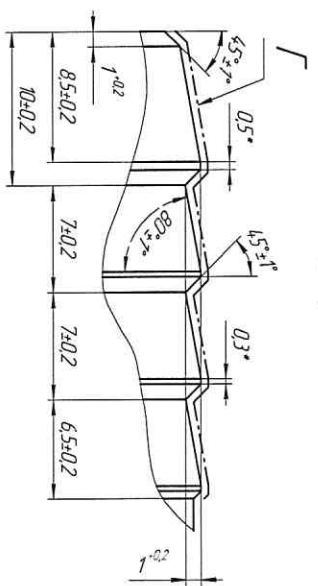
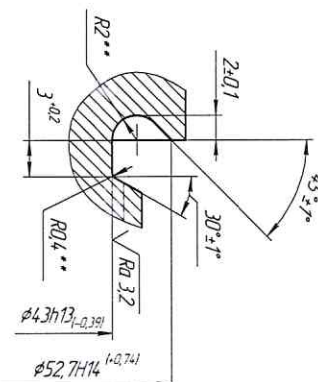
Обозначение	Размеры, мм		Площадь окрашиваемой поверхности, м ²	Масса, кг
	L	L ₁		
МКМ-200.60.00.0001	460±2	966,4	0,06	3,7
-01	580±2	1206,4	0,08	4,6
-02	680±2	1406,4	-	5,4

1. *Размеры для справок.
2. Термическая длина развертки L₁ – см. таблицу.
3. Покрытие, кроме детали МКМ-200.60.00.0001-02: грунт-эмаль АК-1426 ТУ 2313-158-2174.3165-2007 черная RAL 9011 GL. Резьбовые поверхности защитить от покрытия.

Инд. № подл.	Подп. и дата	Взам. инд. №	Инд. № дудл.	Подп. и дата

Справ. №	Перв. примен.

МКМ-200.60.00.0001					Лист		Масса		Масштаб	
Стрелмянка					Лист		Масса		Масштаб	
ВН-НЛ-25 ГОСТ 2590-2006					Лист		Масса		Масштаб	
Крп 35-2174-М-1ВН ГОСТ 1050-88					Лист		Масса		Масштаб	
Копировать					Лист		Масса		Масштаб	
Формат А3					Лист		Масса		Масштаб	

$$\sqrt{R_0 12,5 (V)}$$
 $A(5:1)$ 
$$B(4:1)$$


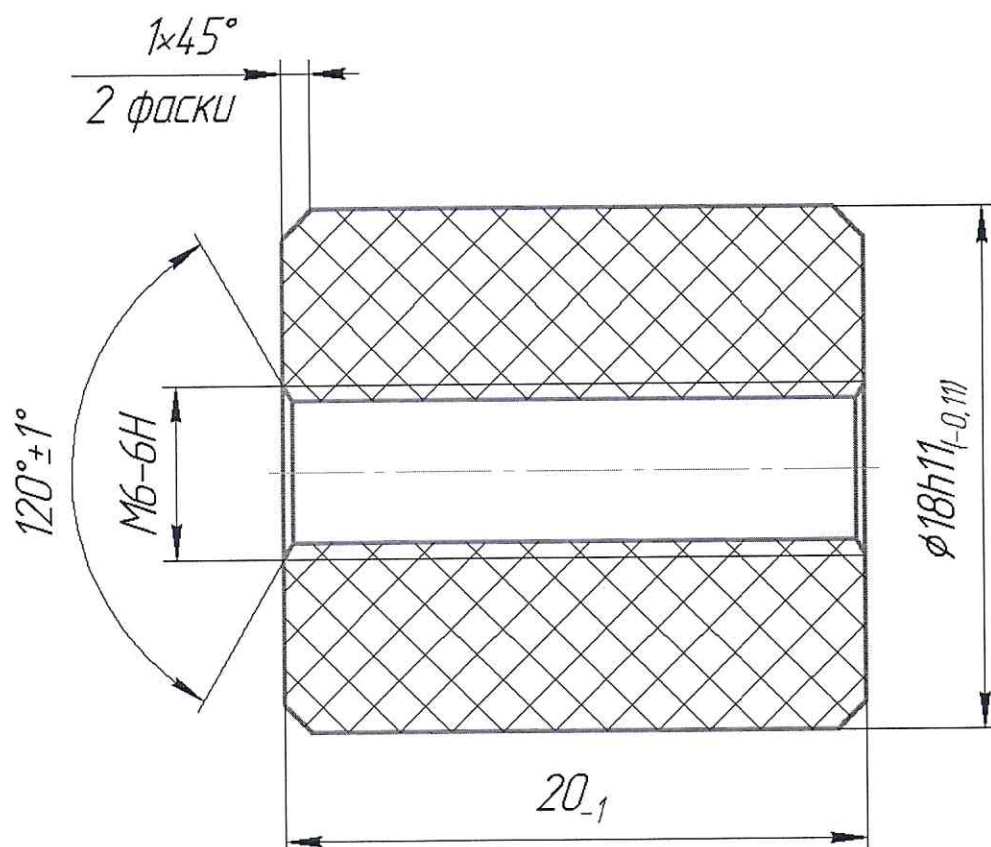
1. Размеры для справок.
2. * Размеры обеспечиваются индустриальным
3. Шероховатости поверхности R_a – \sqrt{Ra} 6,3.
4. Наличие заусениц, ступицы, сколов коррозии и других повреждений не допускается.
5. Изготовление ЦУХ 100Т 9306-85

Средство №	Период применения

МКУ-200.08.51.0012			
Итого	100	100	100
1	Итого	100	100
2	Итого	100	100
3	Итого	100	100
4	Итого	100	100
5	Итого	100	100
6	Итого	100	100
7	Итого	100	100
8	Итого	100	100
9	Итого	100	100
10	Итого	100	100
11	Итого	100	100
12	Итого	100	100
13	Итого	100	100
14	Итого	100	100
15	Итого	100	100
16	Итого	100	100
17	Итого	100	100
18	Итого	100	100
19	Итого	100	100
20	Итого	100	100
21	Итого	100	100
22	Итого	100	100
23	Итого	100	100
24	Итого	100	100
25	Итого	100	100
26	Итого	100	100
27	Итого	100	100
28	Итого	100	100
29	Итого	100	100
30	Итого	100	100
31	Итого	100	100
32	Итого	100	100
33	Итого	100	100
34	Итого	100	100
35	Итого	100	100
36	Итого	100	100
37	Итого	100	100
38	Итого	100	100
39	Итого	100	100
40	Итого	100	100
41	Итого	100	100
42	Итого	100	100
43	Итого	100	100
44	Итого	100	100
45	Итого	100	100
46	Итого	100	100
47	Итого	100	100
48	Итого	100	100
49	Итого	100	100
50	Итого	100	100
51	Итого	100	100
52	Итого	100	100
53	Итого	100	100
54	Итого	100	100
55	Итого	100	100
56	Итого	100	100
57	Итого	100	100
58	Итого	100	100
59	Итого	100	100
60	Итого	100	100
61	Итого	100	100
62	Итого	100	100
63	Итого	100	100
64	Итого	100	100
65	Итого	100	100
66	Итого	100	100
67	Итого	100	100
68	Итого	100	100
69	Итого	100	100
70	Итого	100	100
71	Итого	100	100
72	Итого	100	100
73	Итого	100	100
74	Итого	100	100
75	Итого	100	100
76	Итого	100	100
77	Итого	100	100
78	Итого	100	100
79	Итого	100	100
80	Итого	100	100
81	Итого	100	100
82	Итого	100	100
83	Итого	100	100
84	Итого	100	100
85	Итого	100	100
86	Итого	100	100
87	Итого	100	100
88	Итого	100	100
89	Итого	100	100
90	Итого	100	100
91	Итого	100	100
92	Итого	100	100
93	Итого	100	100
94	Итого	100	100
95	Итого	100	100
96	Итого	100	100
97	Итого	100	100
98	Итого	100	100
99	Итого	100	100
100	Итого	100	100

МКМ-200.03.90.0002

✓ Ra 12,5



Материал-заменитель: АСМК-112Л ТУ 22 24-001-24191921-2004.

МКМ-200.03.90.0002

Вкладыш

Полиамид 6 графитонаполненный
ТУ 6-06-38-89

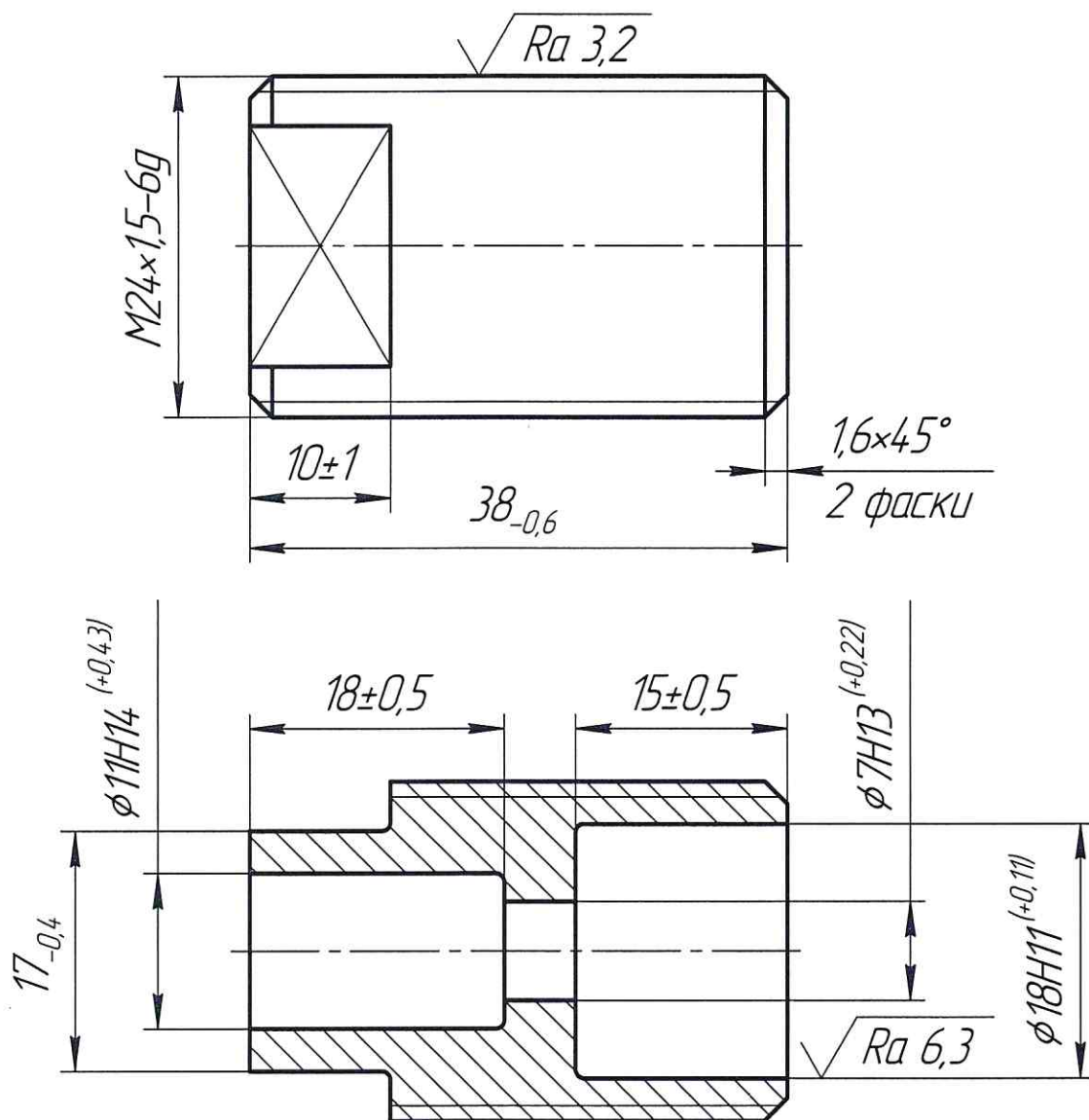
Лист	Масса	Масштаб
01	0,006	4:1
Лист	Листов	1

Копировал

Формат А4

МКМ-200.03.90.0001

$\sqrt{Ra\ 12,5\ (\checkmark)}$



1. Неуказанные радиусы скруглений не более 0,6 мм обеспечить инструментом.
2. Покрытие: Ц9. хр. ГОСТ 9.306-85.

МКМ-200.03.90.0001

ВУИИТ

В1-И-НД-25 ГОСТ 2590-2006
Круг 35-2ГП-М1-ТВ1-ГС ГОСТ 1050-88

Копировал

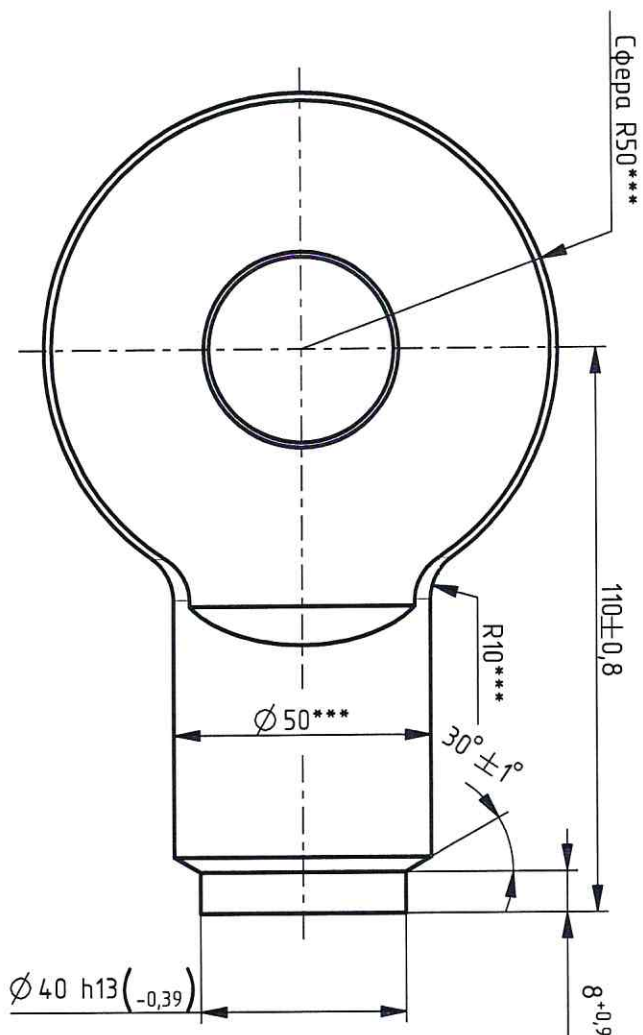
Формат А4

Изм.	Лист	№ докум.	Подп.	Дата
Разраб.	Щуко			29.12.2014
Пров.				
Т.контр.				
Н.контр.				
Утв.				

Лист	Масса	Масштаб
01	0,1	2:1
Лист	Листов	1

Technical drawing of a mechanical part, likely a bush or sleeve, showing a cross-section. The part has a central hole and a stepped profile. Key dimensions include:

- Outer diameter at the top: $\varnothing 36 \text{ H12 } (+0,25)$
- Outer diameter at the bottom: $\varnothing 36 \text{ H13 } (+0,39)$
- Total length: 160^*
- Top step diameter: 24_{-1}
- Distance from top to first step: $100^{+1,6}$
- Distance from first step to second step: $50^{+1,6}$
- Distance from second step to third step: $4,2^{+1,6}$
- Distance from third step to bottom: $6^{+0,75}$
- Bottom step diameter: 24_{-1}
- Surface roughness: $Ra 3,2$
- Chamfer angle: $30^\circ \pm 7^\circ$
- Chamfer angle: 30°
- Section line: A-A
- Thread specification: $M30 \times 2-6H$



1. Г.П.И-НВ<197 ГОСТ 8479-70.
2. *Размер для справок.
3. **Размер обеспечить инструктором.
4. ***Должк на размеры поковки по ГОСТ 7829-70.
5. Покрытие, кроме оксидиру: зрунт-эмаль АК-1426

[illegible]

БМ-811.23.10.0006

$\sqrt{Ra\ 12,5\ (\checkmark)}$

Перв. примен.

Справ. №

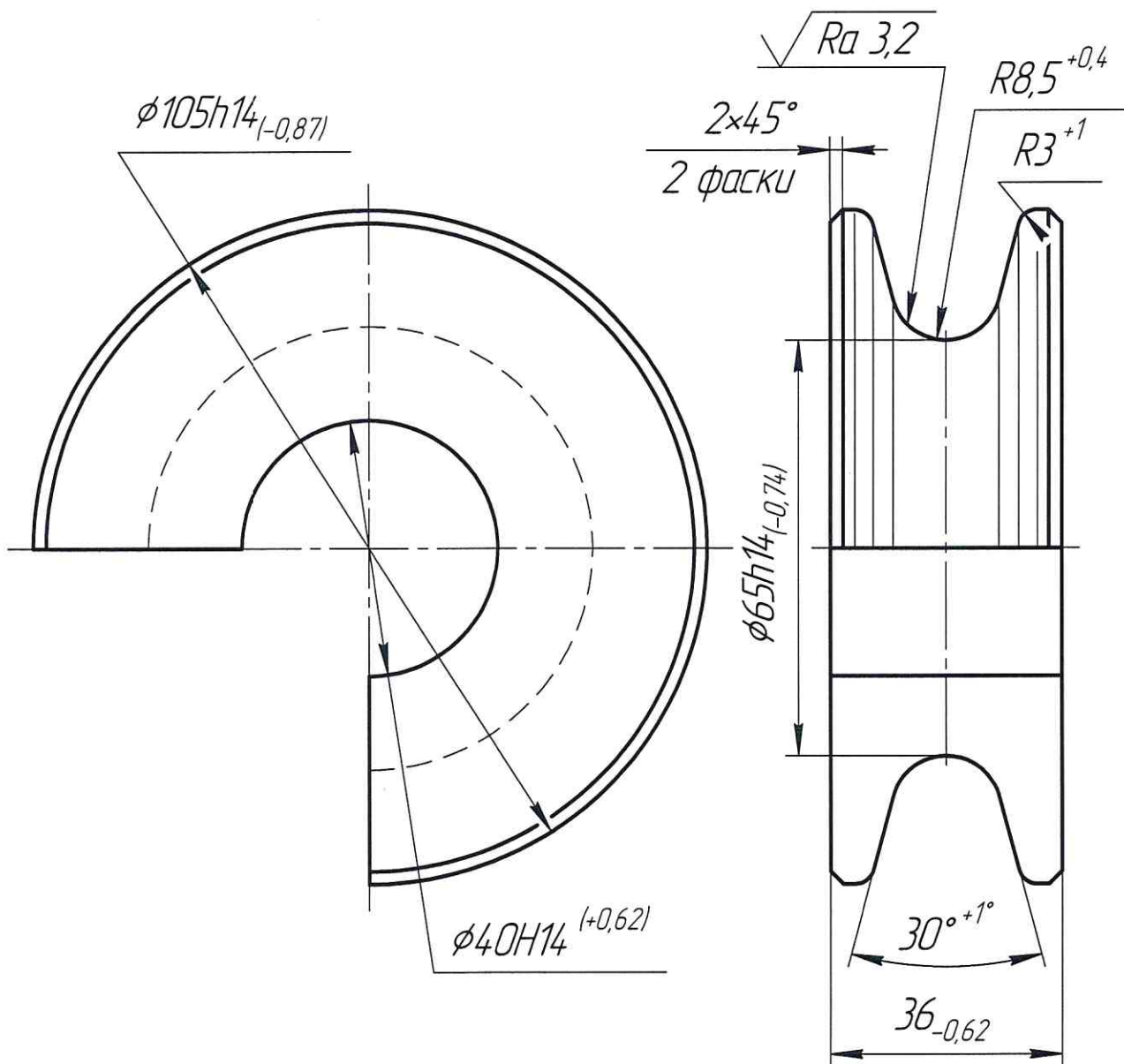
Подп. и дата

Инв. № дудл.

Взам. инв. №

Подп. и дата

Инв. № подл.



БМ-811.23.10.0006

Кочуш

Изм.	Лист	№ докум.	Подп.	Дата
Разраб.	Юрьев			07.11.2014
Проб.				
Т.контр.				
Н.контр.				
Утв.				

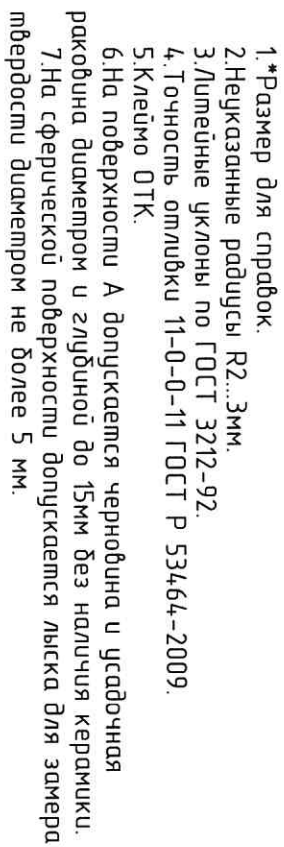
В1-И-НД-110 ГОСТ 2590-2006
Круж 35-2ГП-М1-ТВ1-ГС ГОСТ 1050-88

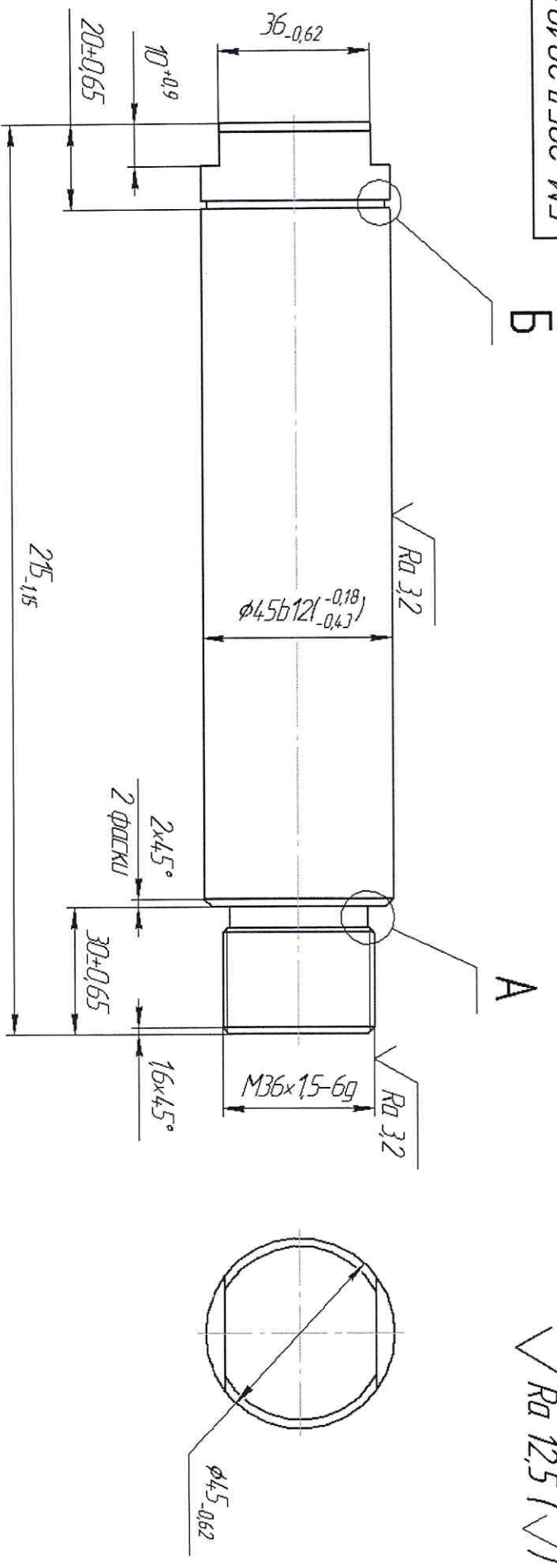
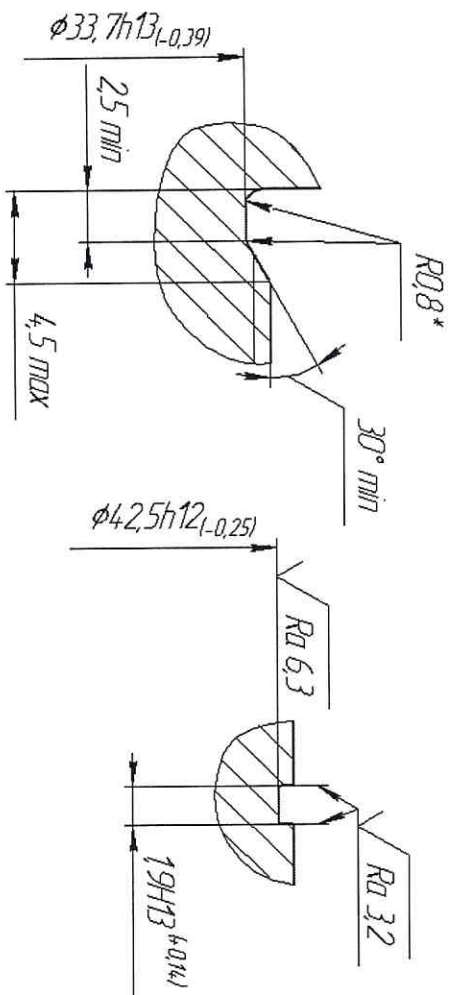
Лит.	Масса	Масштаб
0	0,98	1:1
Лист	Листов	1

Копировал

Формат А4

Инв. № подл.	Подп. и дата	Взам. инв. №	Инв. № дубл	Подп. и дата

[illegible]

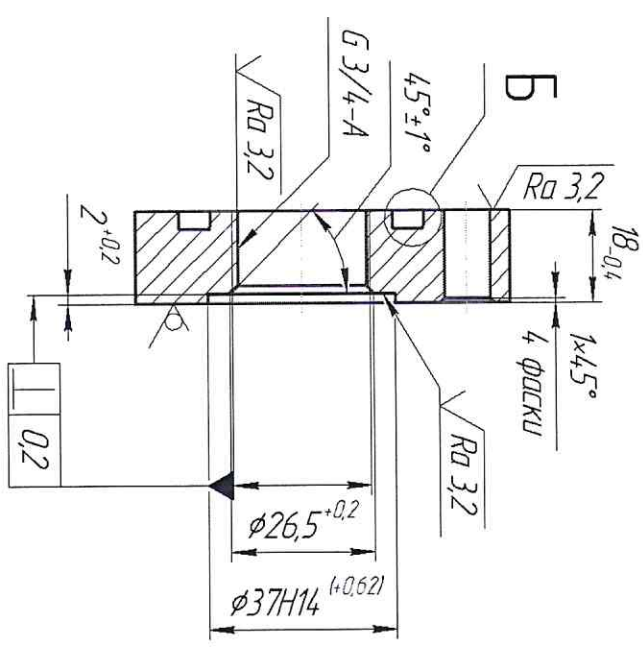
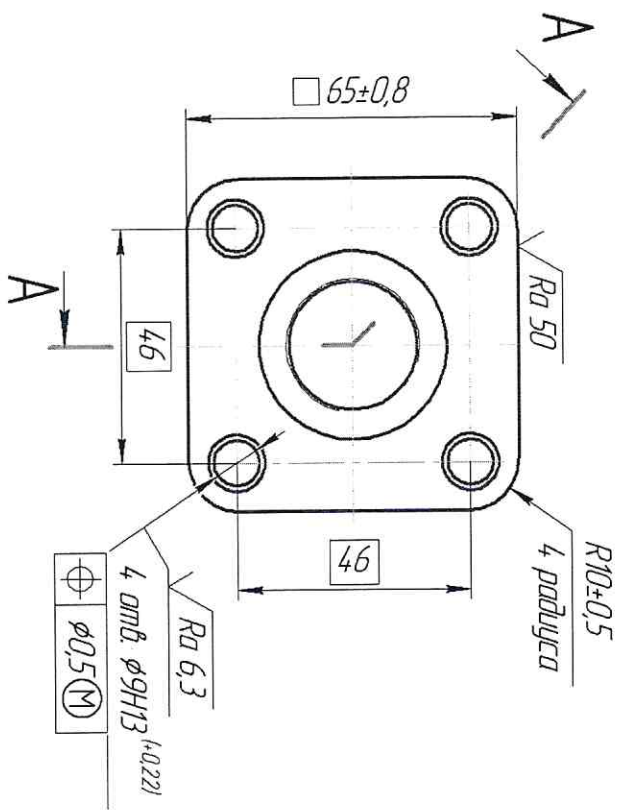

$$A(4:1)$$
$$B(4:1)$$


1. *Размер одежды учитывать индустриентом.
2. Покрытые 49.хр. ГОСТ 9306-85.

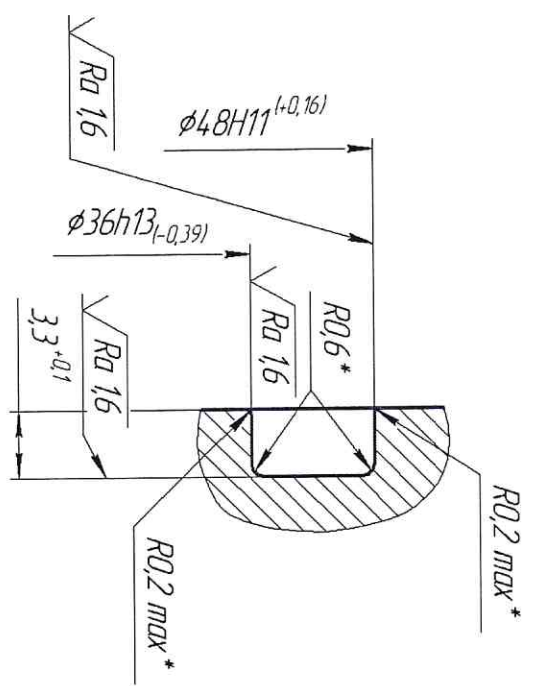
[illegible]

9000701.D502-M9

A-A $\sqrt{Ra\ 12,5\ (\sqrt{\ })}$



Б(4:1)



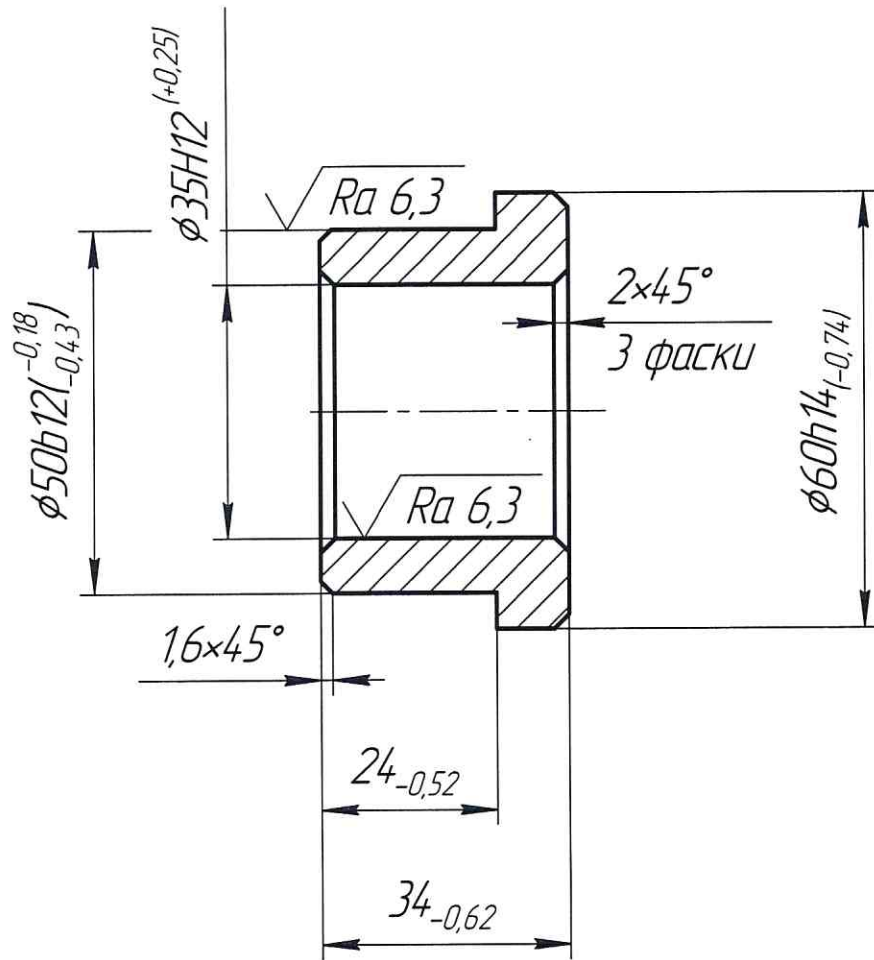
1. * Размеры обеспечить инструментом.
2. Покрытие Ц9.ХР ГОСТ 9306-85.

Инд. № подл.	Подп. и дата	Взам. инд. №	Инд. № дцкл.	Подп. и дата	Справ. №	Перв. примен.
--------------	--------------	--------------	--------------	--------------	----------	---------------

БМ-205Д.10.4.0.006					
Фланец					
Изм.	Лист	№ докум.	Подп.	Лист	Лист
Разработ.	Тех. ред.	Лист	Лист	Лист	Лист
Проб.	Лист	Лист	Лист	Лист	Лист
Исполн.	Лист	Лист	Лист	Лист	Лист
Служ.	Лист	Лист	Лист	Лист	Лист
Б-ПН-0-20 ГОСТ 19903-74					
Лист 5-сб ГОСТ 14637-89					
Копирован					
Формат А3					

БМ-205В.09.11.103

$\sqrt{Ra\ 12,5\ (\checkmark)}$



Перв. примен.

Справ. №

Подп. и дата

Инв. № дцкл.

Взам. инв. №

Подп. и дата

Инв. № подл.

Изм.	Лист	№ докум.	Подп.	Дата
Разраб.	Тюсов			05.05.2014
Пров.				
Т.контр.				
Н.контр.				
Утв.				

БМ-205В.09.11.103

Втулка

В1-И-НД-65 ГОСТ2590-2006
Круг 35-2ГП-М1-ТВ1-ГС ГОСТ1050-88

Лит.	Масса	Масштаб
0	0,3	1:1
Лист	Листов	1

Копировал

Формат А4

БКМ-2012.21.00.0009

Справ. №
 Перв. примен.

Подп. и дата
 Инв. № дубл.
 Взам. инв. №
 Подп. и дата

1. *Размер для справок.
 2. Покрытие: грунтовка ФА-014 ТУ 2312-006-408984 71-2002, эмаль МЛ-12 черная ГОСТ 9754-76. IV. УХЛ.1, кроме резьбы М24.
 3. Теоретическая длина развертки L=1366 мм.

Инв. № подл.	175376	Подп. и дата	15.01.2010	Взам. инв. №	Инв. № дубл.	Подп. и дата
Изм.	Лист	№ докум.	Подп.	Дата		
Разраб.	Иванова			04.12.2009		
Пров.	Бушинов					
Т.контр.	Буженинов					
Н.контр.	Кабакова					
Утв.	Бушинов					

БКМ-2012.21.00.0009

Стремянка

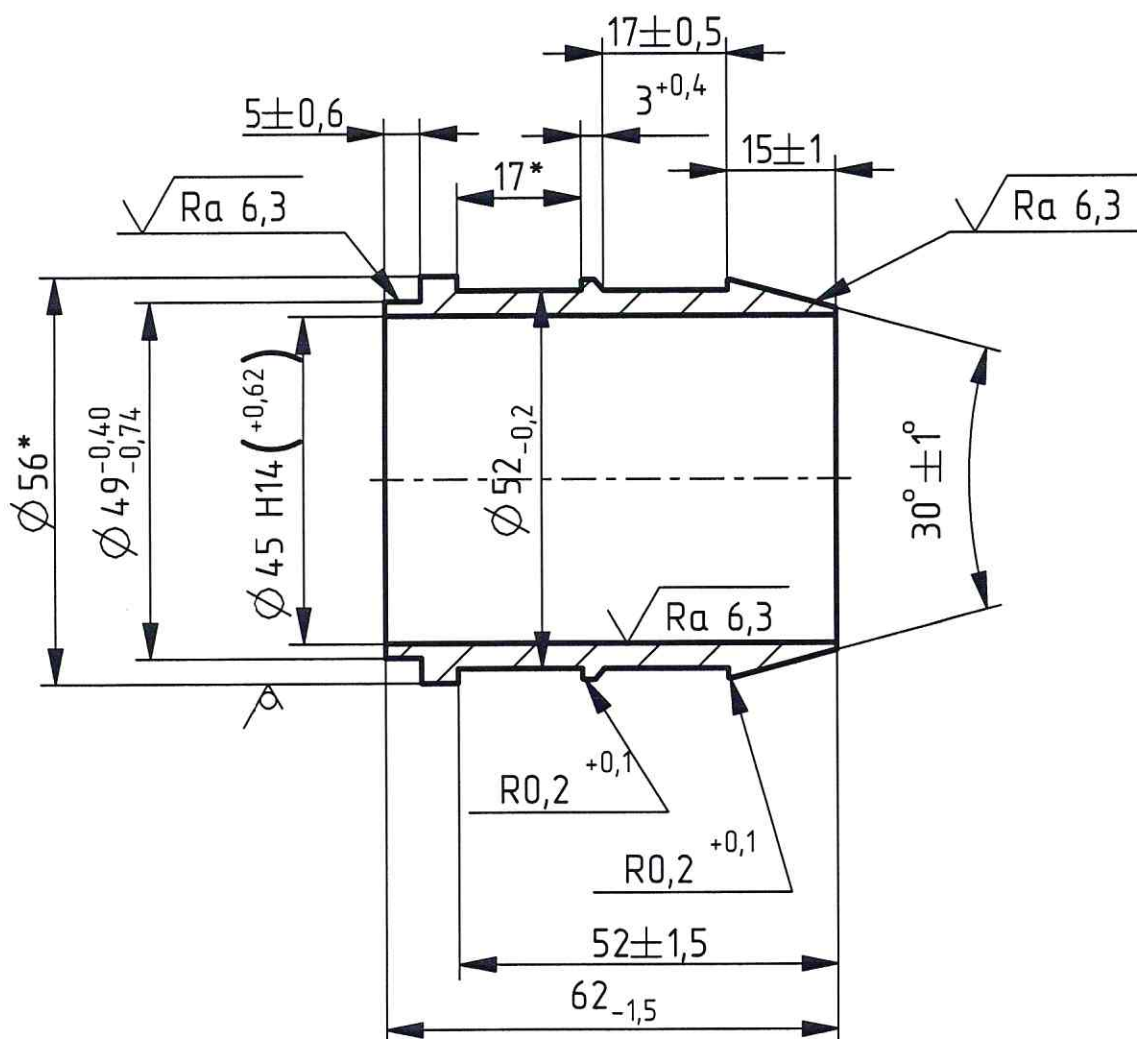
В-И-НД-25 ГОСТ 2590-88
 Круг 35-ЗГП-М1-ТВ1-ГС ГОСТ 1050-88

Лит.	А	Масса	5,2	Масштаб	1:2
Лист		Листов	1		

Копировал

Формат А4

БKM-1501A.12.02.201

 $\sqrt{Ra\ 12,5(\checkmark)}$ 

*Размеры для справок.

БKM-1501A.12.02.201

Изм	Лист	№ докум.	Подпись	Дата
Разраб.	Солдатов			
Пров.	Чакина			
Т.контр.	Буженинов			
Н.контр.				
Утв.	Задворных			

Ниппель

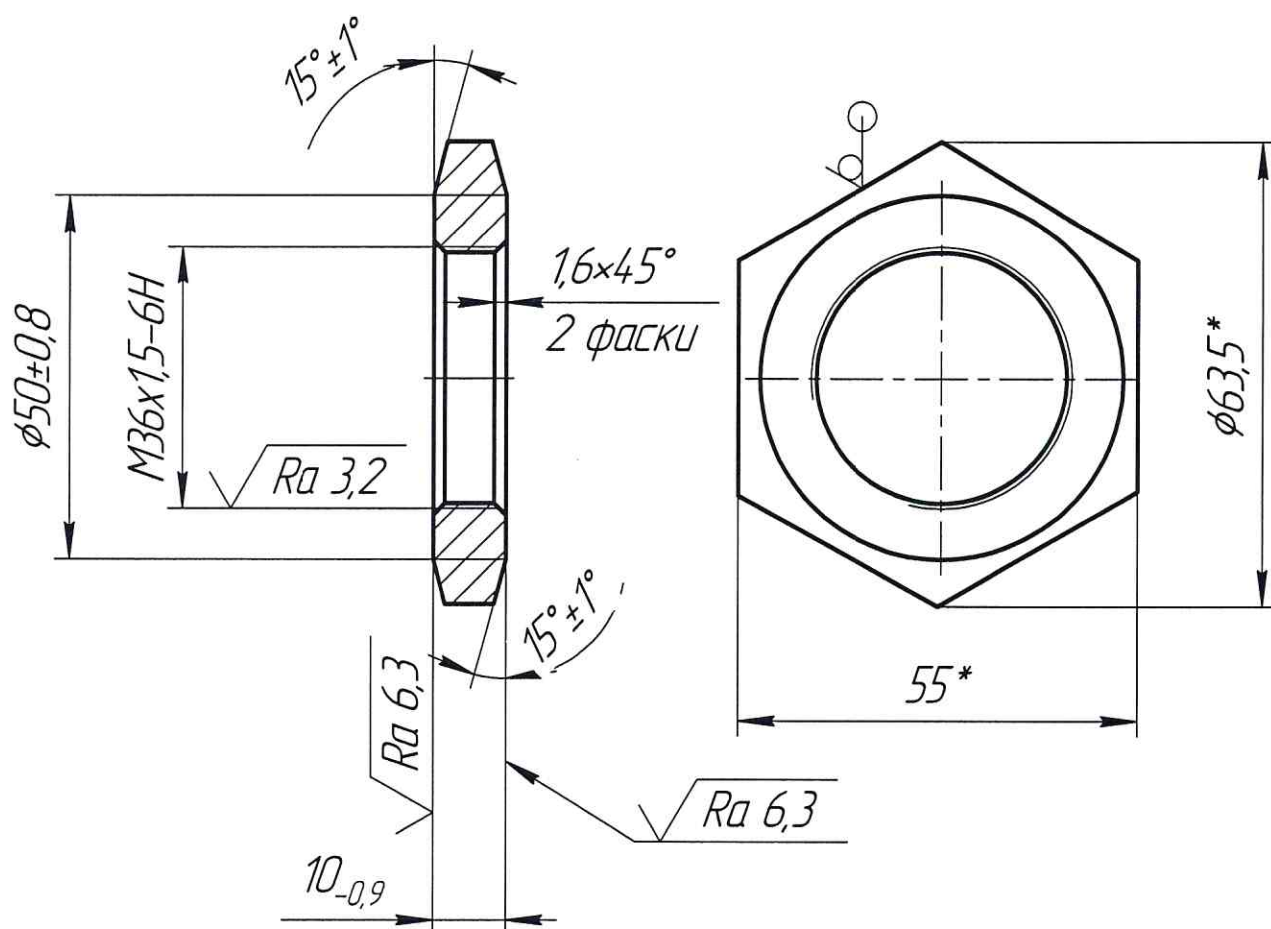
Лит.	Масса	Масштаб
	0,26	1:1
Лист	Листов	1

Труба 56x12 ГОСТ 8734-75
В 20 ГОСТ 8733-74

Версия чертежа 0.4 Версия модели 0.3

Формат А4

БKM-1501.12.01.013

 $\sqrt{Ra\ 12,5\ (\checkmark)}$ 

1. * Размеры для справок.
2. Покрытие: Ц9.хр. ГОСТ 9.306-85.

БKM-1501.12.01.013

Изм.	Лист	№ докум.	Подп.	Дата
Разраб.	Иванова			22.05.2014
Пров.				
Т.контр.				
Н.контр.				
Утв.				

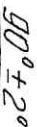
Гайка

Лит.	Масса	Масштаб
A	0,13	1:1
Лист	Листов	1

55-н11 ГОСТ 8560-78
Шестигранный 35-Т-В ГОСТ 1051-73

Копировал

Формат А4

$$\sqrt[6,3]{}$$


- 1.* Размер для справок.
2. Обработку по размерам в квадратных скобках проводить с учетом с делалось БКМ-512.05.12.120АСБ и по чертежу БКМ-512.05.12.130АСБ.

[illegible]

Technical drawing of a flange with the following dimensions and tolerances:

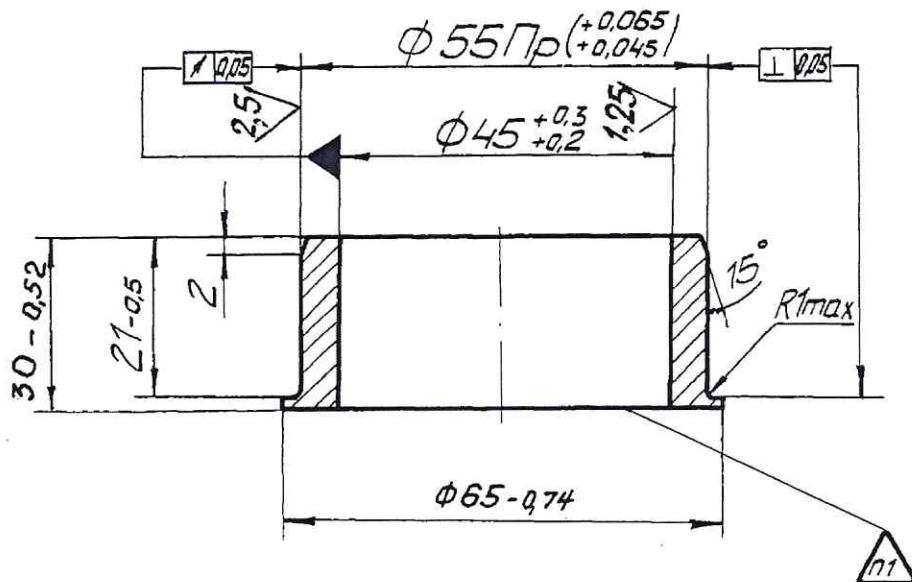
- Outer diameter: $\varnothing 30_{-1,3}$
- Inner diameter: $\varnothing 16_{+0,052}^{+0,14}$
- Thickness: 27
- Thread specification: M16-6H

- 1.*Размеры для справок.
- 2.**Размер обеспечить инструментом.
- 3.Направление надику: правое.
- 4.Угол наклона винтовой линии 3° .
- 5.Покрытие: Хим.окс.пкм. ГОСТ 9.306-85

Версия чермета	0.2	Версия модели	0.2	Формат АЗ
----------------	-----	---------------	-----	-----------

БКГМ-020.00.10

Rz80/ (✓)



Клеймо ОТК.

БКГМ-020.00.10

Втулка
гайки

Бр. ОЦС 5-5-5
ГОСТ 613-79

Изм.	Исполн.	№ докум.	Подпись	Дата
Разраб.	Михайлова	Мш	202.74	
Пробер.	Курочкин	Ку	6874	
Исх. коп.	Фоминых	Фом	710,74	
Рук. гр.	Дьяченко	Дд	810,74	
Норм.	Остапина	Ос	910,74	
Утвер.	Крибых	Кр		

Лист	Масса	Масшт.
5	0,225	1:1
Лист	Листов 1	

Изд. № подл. Подпись и дата Взам. инв. № Инв. № докум. Подпись и дата

20710