

пер. примен.

Справ. №

Подп. и дата

Инв. № дубл.

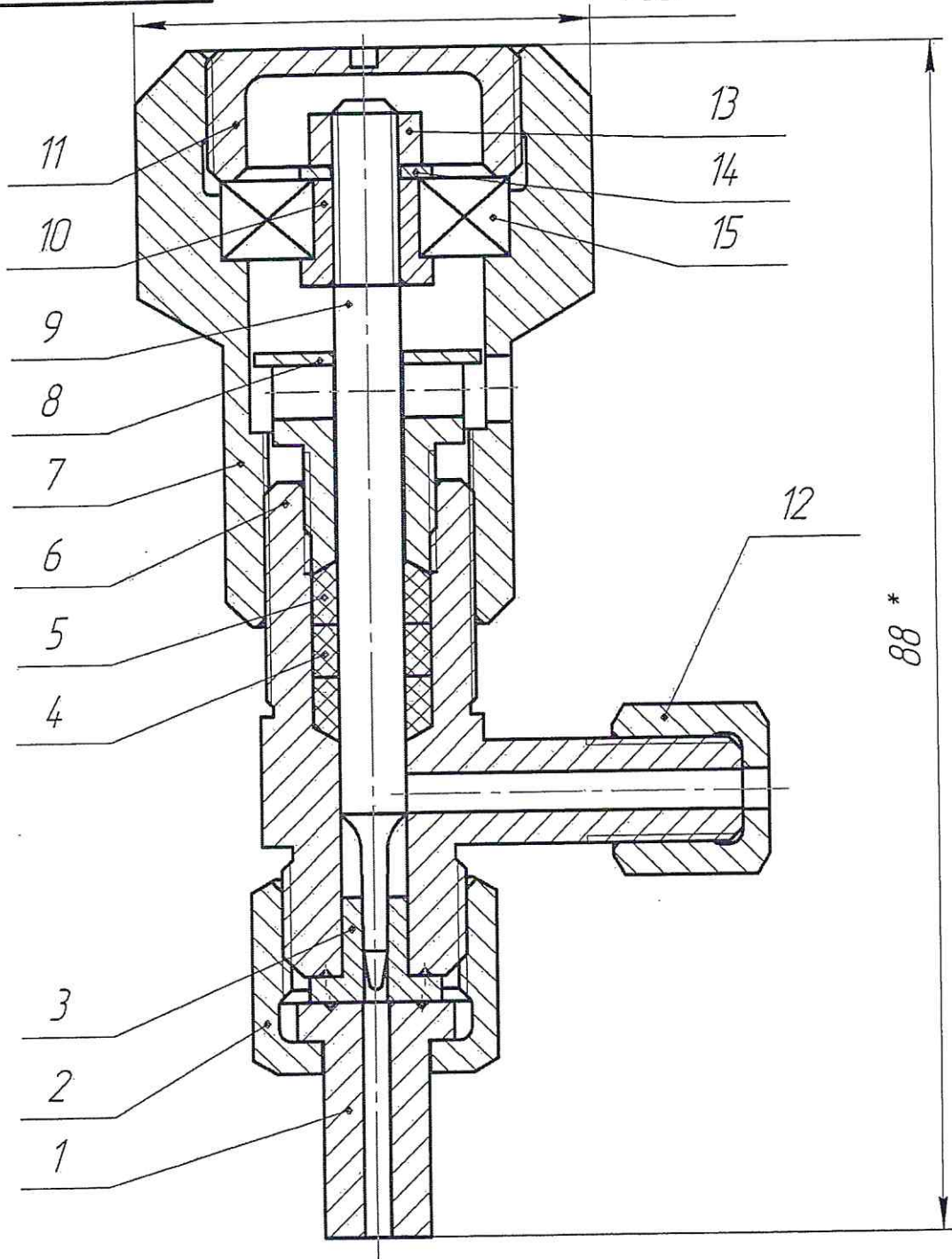
Взам. инв. №

Подп. и дата

Инв. № подл.

ПГС.004.001.000.СБ

ø35 *



1.*Размеры для справок

ПГС.004.001.000.СБ

Изм.	Лист	№ докум.	Подп.	Дата
Разраб.	Дубровских			
Пров.				
Т.контр.				
Н.контр.				
Утв.	Нистель			

Напекатель

Лит.	Масса	Масштаб
		2:1
Лист	Листов	

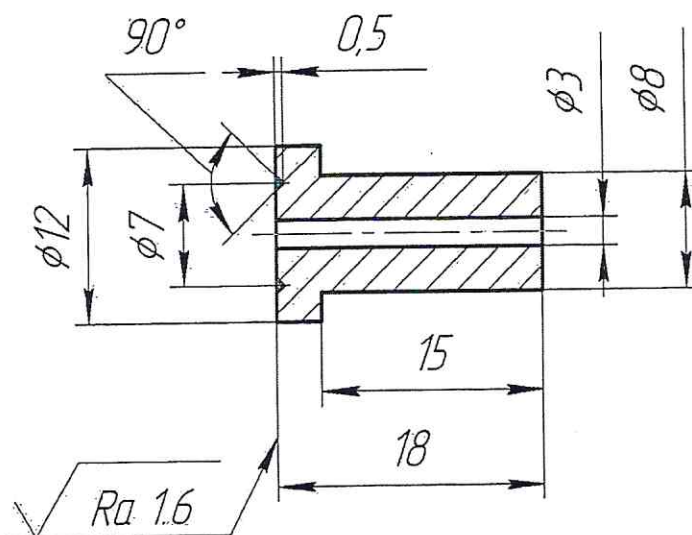
Копировал

Формат А4

[illegible]

ПГС.004.000.001

$\sqrt{Ra\ 6.3(\sqrt{I})}$



1. Неуказанные предельные отклонения размеров:
H12, h12, $\pm IT12/2$
2. Острые кромки притупить фаской 0.5x45°.

Изм. №, Лист, № док.м., Подп., Дата, Взам. инв. №, Инв. № подл., Подп. и дата, Исполн.

ПГС.004.000.001

Ниппель

Сталь 12X18H10T
ГОСТ 5632-72

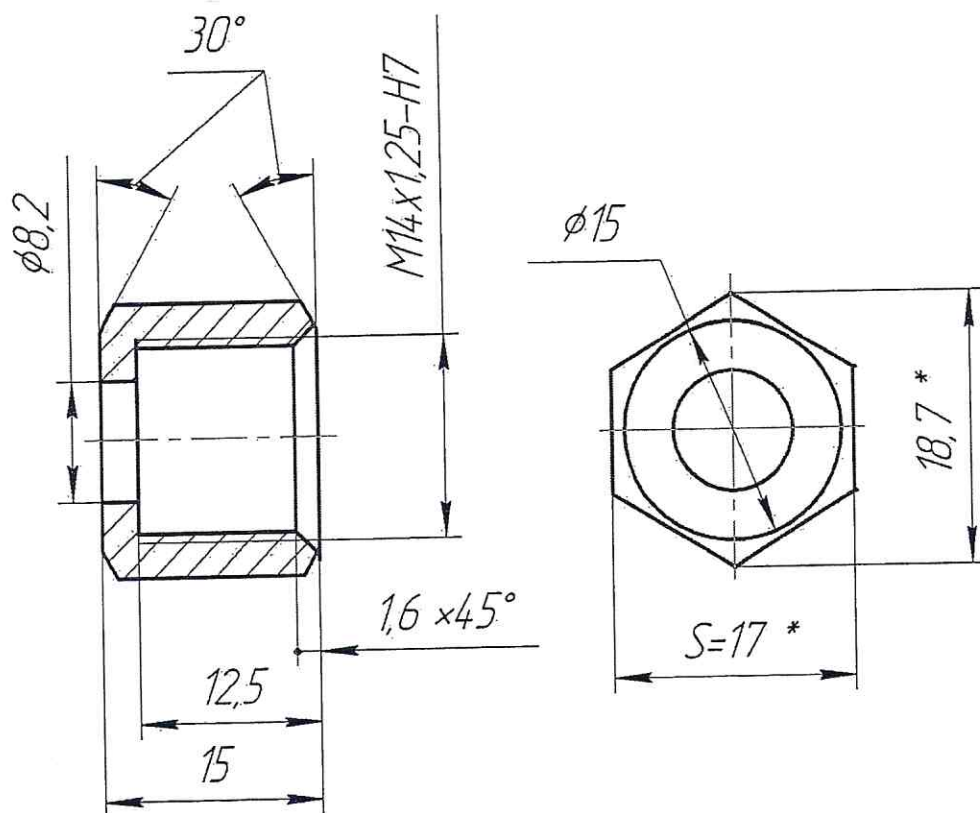
Лит.	Масса	Масштаб
		2:1
Лист		Листов

Копировал

Формат А4

ПГС.004.000.002

√ Ra 6.3



1. Неуказанные предельные отклонения размеров:
H12, h12, $\pm IT12/2$
2. Острые кромки притупить фаской 0.5x45°
3. Никелировать
4. *Размеры для справок.

ПГС.004.000.002

Изм.	Лист	№ докум.	Подп.	Дата
Разраб.	Дубровских			
Пров.				
Т.контр.				
Н.контр.				
Утв.	Нистель			

Гайка накладная

Шестигранник-17
Сталь 20 ГОСТ 1050-88

Лит.	Масса	Масштаб
		2:1
Лист	Листов	

Копировал

Формат А4

Перв. примен.

Справ. №

Подп. и дата

Инв. № дубл.

Взам. инв. №

Подп. и дата

Инв. № подл.

ПГС.004.000.003

✓ Ra 3.2

Иеро. примен.

Справ. №

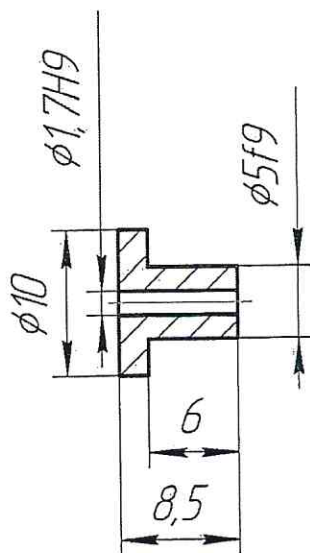
Подп. и дата

Инв. № дудл.

Взам. инв. №

Подп. и дата

Инв. № подл.



1. Неуказанные предельные отклонения размеров:
H12, h12, $\pm IT12/2$
2. Острые кромки притупить фаской 0.5x45°

ПГС.004.000.003

Изм.	Лист	№ докум.	Подп.	Дата
Разраб.	Дубровских			
Пров.				
Т.контр.				
Н.контр.				
Утв.	Нустель			

Втулка

Медь М1
ГОСТ 859-72

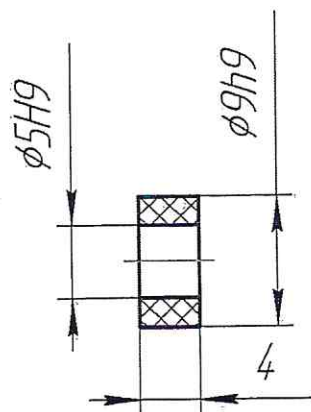
Лит.	Масса	Масштаб
		2:1
Лист	Листов	

Копировал

Формат А4

700'000'700'3'11

✓ Ra 6.3



Перв. примен.

Справ. №

Подп. и дата

Инв. № дцкл.

Взам. инв. №

Подп. и дата

Инв. № подл.

Изм.	Лист	№ докум.	Подп.	Дата
Разраб.	Дцбровских			
Пров.				
Т.контр.				
Н.контр.				
Утв.	Нистель			

ПГС.004.000.004

Уплотнитель

Фторопласт-4
ГОСТ 10007-80Е

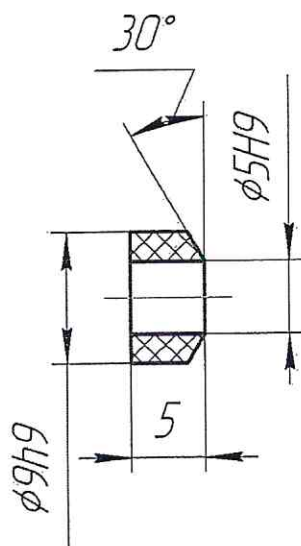
Лит.	Масса	Масштаб
		2:1
Лист	Листов	

Копировал

Формат А4

ПГС.004.000.005

✓ Ra 6.3



Перв. примен.

Справ. №

Подп. и дата

Инв. № дцкл.

Взам. инв. №

Подп. и дата

Инв. № подл.

Изм.	Лист	№ докум.	Подп.	Дата
Разраб.	Дубровских			
Пров.				
Т.контр.				
Н.контр.				
Утв.	Нистель			

ПГС.004.000.005

Уплотнитель

Фторопласт-4
ГОСТ 10007-80Е

Лист	Масса	Масштаб
		2:1
Лист	Листов	

Копировал

Формат А4

Формат А4

900 200 400 3 11

B (3:1)

Б (3:1)

Ra 6.3 (√)

45°

1,5

1,75

45°

0.01 Г

φ15

φ12,5

A

23

B

Б

14

1,6 × 45°

0,5

90°

A-A

18,7 *

φ3

S=17 *

1 × 45°

2 фаски

8

18

20

30°

10

φ5H9

φ7,5

M14x1,25-g6

38

Ra 1.6

A

1. Неуказанные предельные отклонения размеров: H12, h12, ±IT12/2

2. * Размеры для справок.

ПГС.004.002.006

Штуцер

Шестигранник-17
Сталь 12X18H10T ГОСТ 5632-72

Лист	Масса	Масштаб
		2:1
Лист	Листов	

Формат А4

Копировал

Перв. примен.

Справ. №

Подп. и дата

Инв. № дубл.

Взам. инв. №

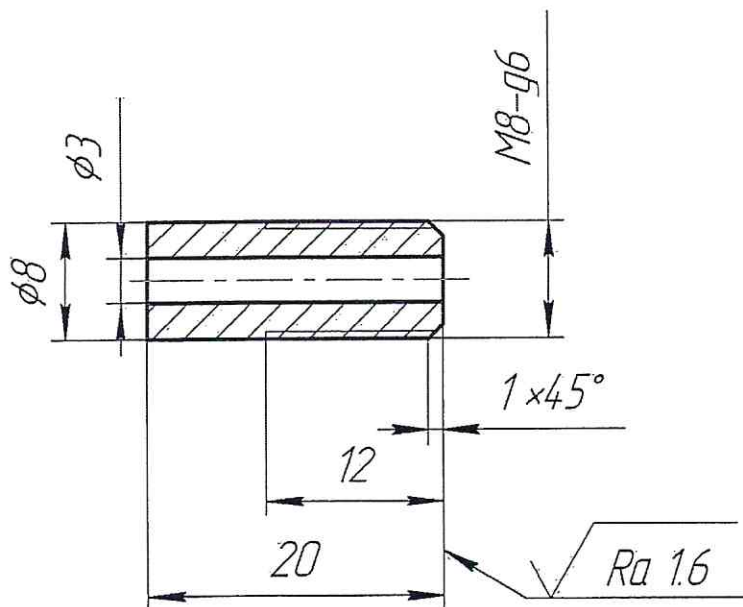
Подп. и дата

Инв. № подл.

Изм.	Лист	№ докум.	Подп.	Дата
Разраб.	Дубровских			
Пров.				
Т.контр.				
Н.контр.				
Утв.	Нистель			

ПГС.004.003.006

$\sqrt{Ra\ 6.3\ (\sqrt{I})}$



1. Неуказанные предельные отклонения размеров:
H12, h12, $\pm IT12/2$

ПГС.004.003.006

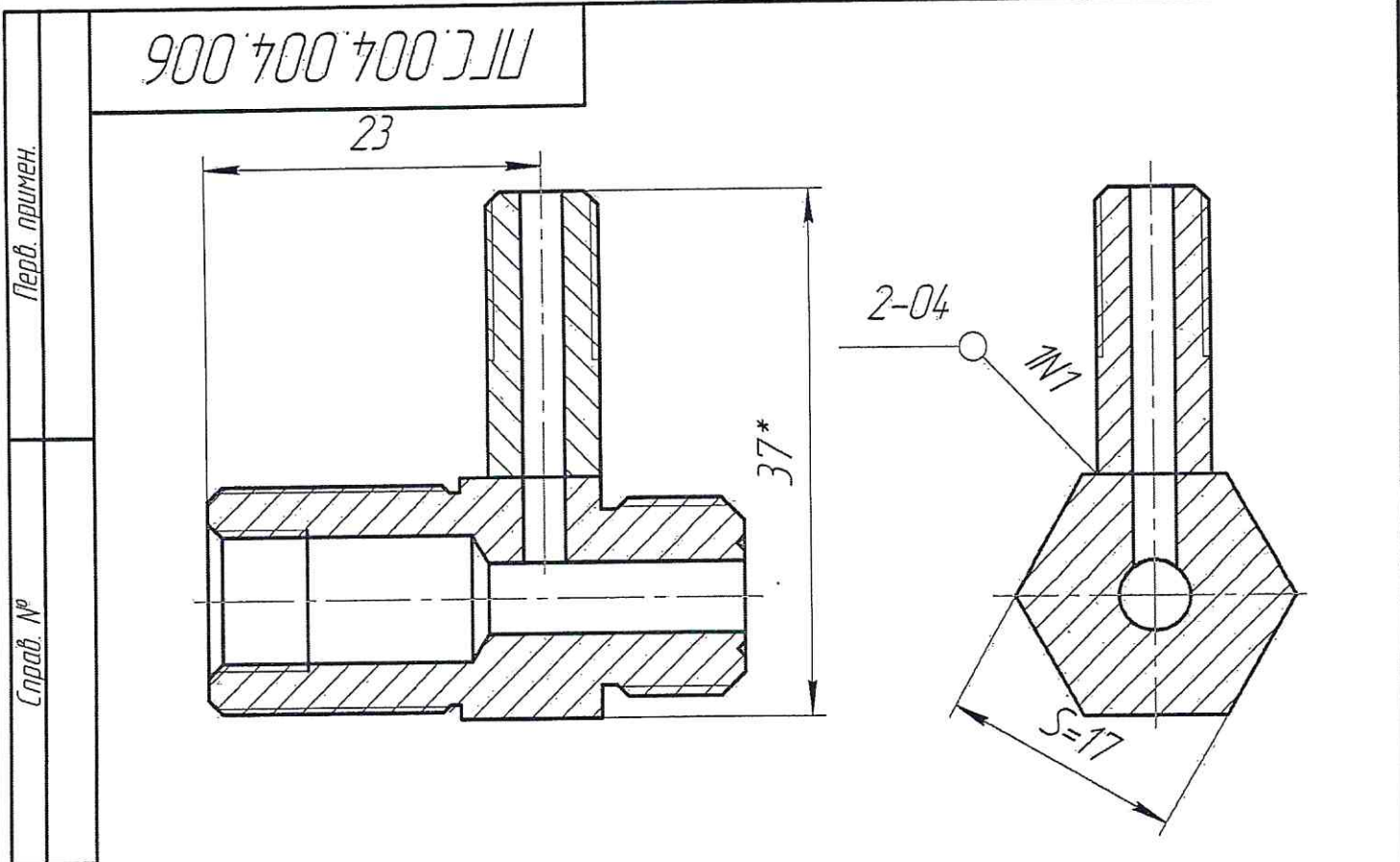
Штуцер

Сталь 12Х18Н10Т
ГОСТ 5632-72

Лист	Масса	Масштаб
		2:1
Лист	Листов	

Копировал

Формат А4



Технические требования

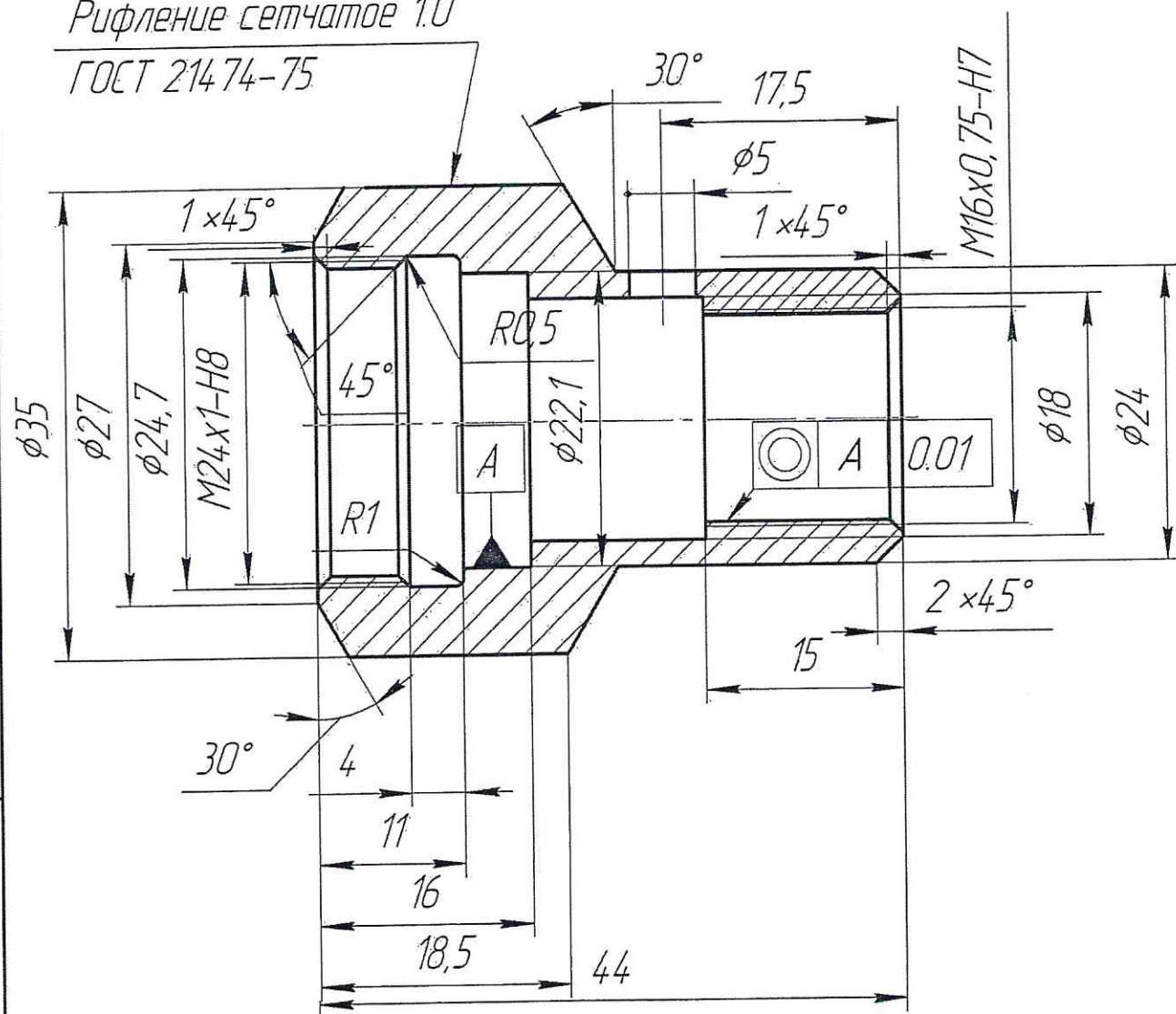
1. Изготовление и испытания изделия производить в соответствии с ПН АЭ Г-7-008-89.
2. Сварка аргонодуговая неплавящимся электродом с присадочным металлом по ПН АЭ Г-7-009-89.
3. Сварочная проволока св-04Х19Н11М3 по ГОСТ 2246-70.
4. Аргон 1-ый сорт по ГОСТ 10157-79.
5. Категория сварных швов по ПН АЭ Г-7-010-89- IIIA.
6. Контроль качества сварных швов производить по ПН АЭ Г-7-010-89-внешним осмотром и измерением по ПН АЭ Г-7-016-89-100%.
7. Неуказанные предельные отклонения размеров:
H17, h17, $\pm J T 17 / 2$
8. *Размеры для справок.

Подп. и дата		Инв. № дцл.	Инв. №	Взам. инв. №	Подп. и дата	<div style="font-size: 1.2em;">ПГС.004.004.006</div> <div style="font-size: 1.5em; margin-top: 10px;">Штуцер</div> <div style="font-size: 1.5em; margin-top: 10px;">Сварка</div>				Лит.	Масса	Масштаб
Изм.	Лист	№ докум.	Подп.	Дата								2:1
Разраб.	Дубровских									Лист	Листов	
Пров.												
Т.контр.												
Н.контр.												
Утв.	Нистель											

ЛООООО70033У

✓ Ra 6.3

Рифление сетчатое 1.0
ГОСТ 21474-75



1. Неуказанные предельные отклонения размеров:
H12, h12, ±IT12/2
2. Никелировать

ПГС.004.000.007

Изм.	Лист	№ докум.	Подп.	Дата
Разраб.	Дубровских			
Пров.				
Т.контр.				
Н.контр.				
Утв.	Нистель			

Корпус

Сталь 20
ГОСТ 1050-88

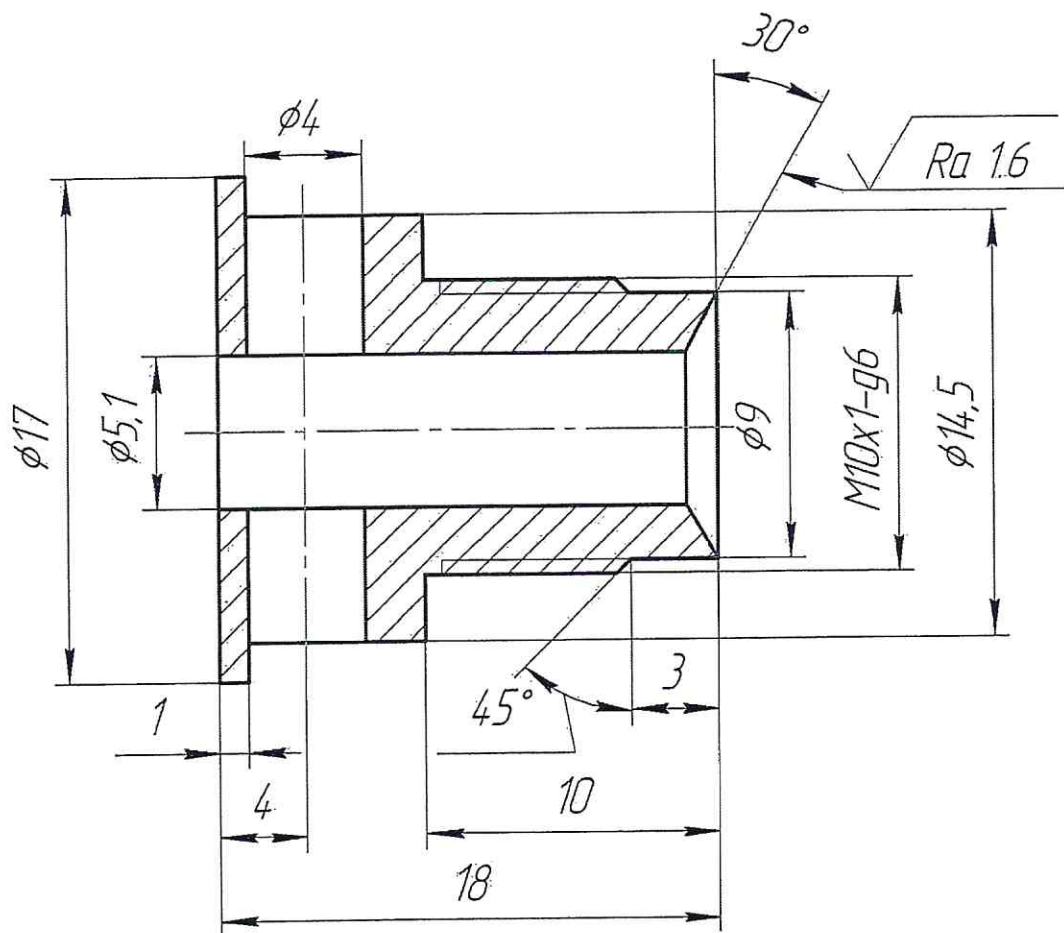
Лит.	Масса	Масштаб
		2:1
Лист	Листов	

Копировал

Формат А4

ПГС.004.000.008

$\sqrt{Ra\ 6.3\ (\sqrt{1})}$



1. Неуказанные предельные отклонения размеров:
H12, h12, $\pm IT12/2$
2. Острые кромки притупить фаской 0.5x45°
3. Никелировать

ПГС.004.000.008

Прижим

Сталь А12
ГОСТ 1414-75

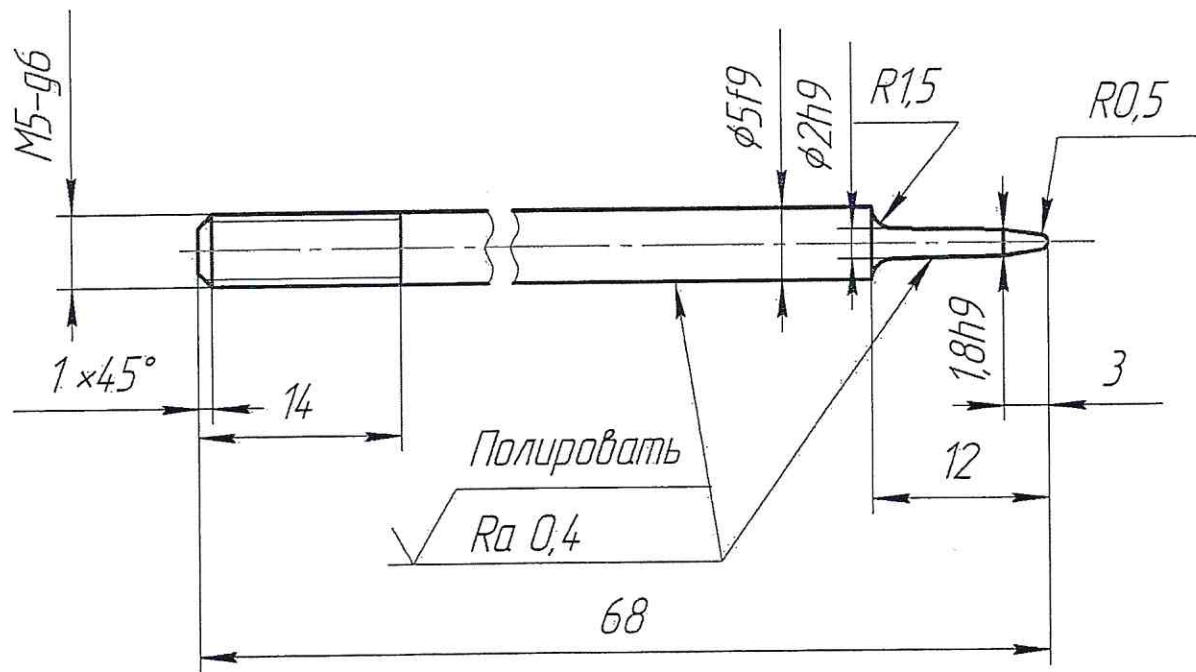
Лист	Масса	Масштаб
1		4:1
Лист	Листов	

Копировал

Формат А4

ПГС.004.000.009

$\sqrt{Ra\ 6.3\ (\sqrt{I})}$



1. Неуказанные предельные отклонения размеров:
h12, $\pm IT12/2$

ПГС.004.000.009

Игла

Сталь 14X17H2
ГОСТ 5632-72

Лист	Масса	Масштаб
1		2:1
Лист	Листов	

Копировал

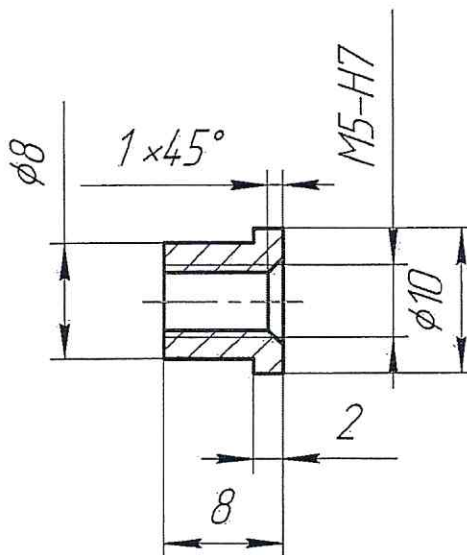
Формат А4

010 000 700 334

✓ Ra 6.3

Перв. примен.

Справ. №



Подп. и дата

Инв. № дубл.

Взам. инв. №

Подп. и дата

Инв. № подл.

1. Неуказанные предельные отклонения размеров:
h12, ±IT12/2
2. Размеры $\phi 8$ h9 обработать совместно с деталью 009
3. Острые кромки притупить фаской 0.5x45°
4. Никелировать

ПГС.004.000.010

Изм.	Лист	№ докум.	Подп.	Дата
Разраб.	Дубровских			
Пров.				
Т.контр.				
Н.контр.				
Утв.	Нистель			

Втулка

ЛС 59-1
ГОСТ 15527-70

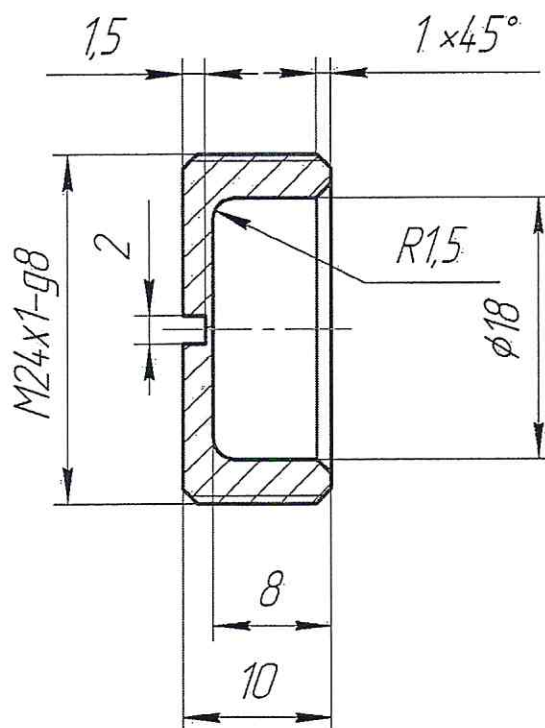
Лит.	Масса	Масштаб
		2:1
Лист	Листов	

Копировал

Формат А4

ПГС.004.000.011

✓ Ra 6.3



1. Неуказанные предельные отклонения размеров:
H12, h12, $\pm IT12/2$
2. Никелировать

ПГС.004.000.011

Пробка

ЛС 59-1
ГОСТ 15527-70

Лист	Масса	Масштаб
		2:1
Лист	Листов	

Формат А4

Копировал

Иера. примен.

Справ. №

Подп. и дата

Ино. № ацол.

Взам. инв. №

Подп. и дата

Инв. № подл.

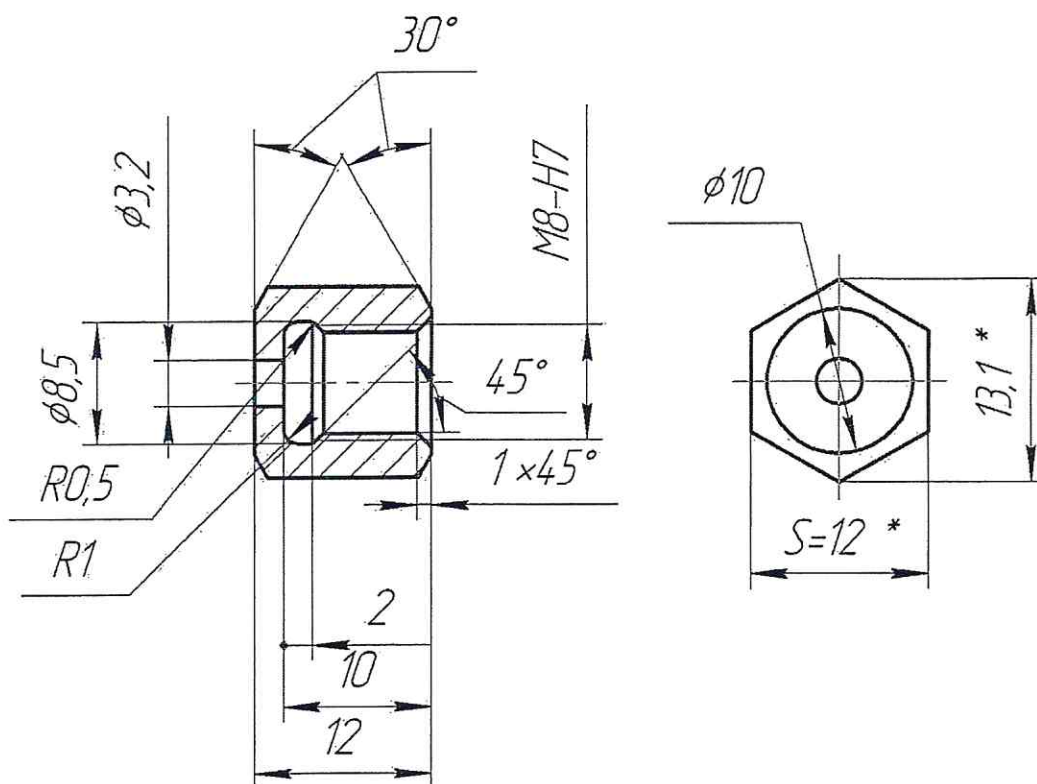
Изм.	Лист	№ докум.	Подп.	Дата
Разраб.	Дубровских			
Пров.				
Т.контр.				
Н.контр.				
Утв.	Нистель			

ПГС.004.000.012

✓ Ra 6.3

Справ. №

Перв. примен.



1. Неуказанные предельные отклонения размеров:
H12, h12, $\pm IT12/2$
2. Острые кромки притупить фаской 0.5x45°
3. Никелировать
4. *Размеры для справок.

ПГС.004.000.012

Изм.	Лист	№ док-м.	Подп.	Дата
Разраб.	Дубровских			
Пров.				
Т.контр.				
Н.контр.				
Утв.	Нистель			

Гайка накидная

Шестигранник-12
Сталь 20 ГОСТ1050-88

Лит.	Масса	Масштаб
		2:1
Лист	Листов	

Копировал

Формат А4