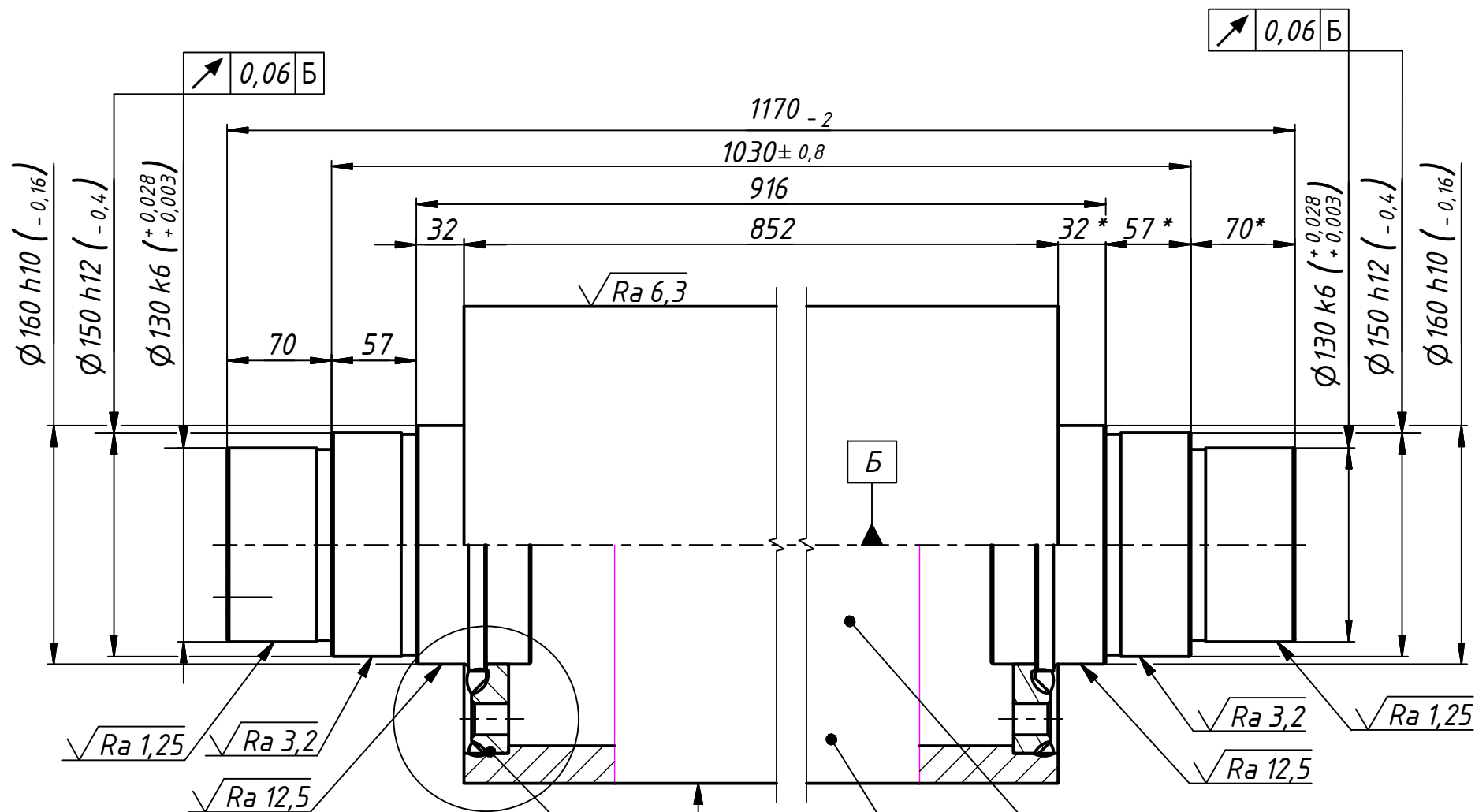
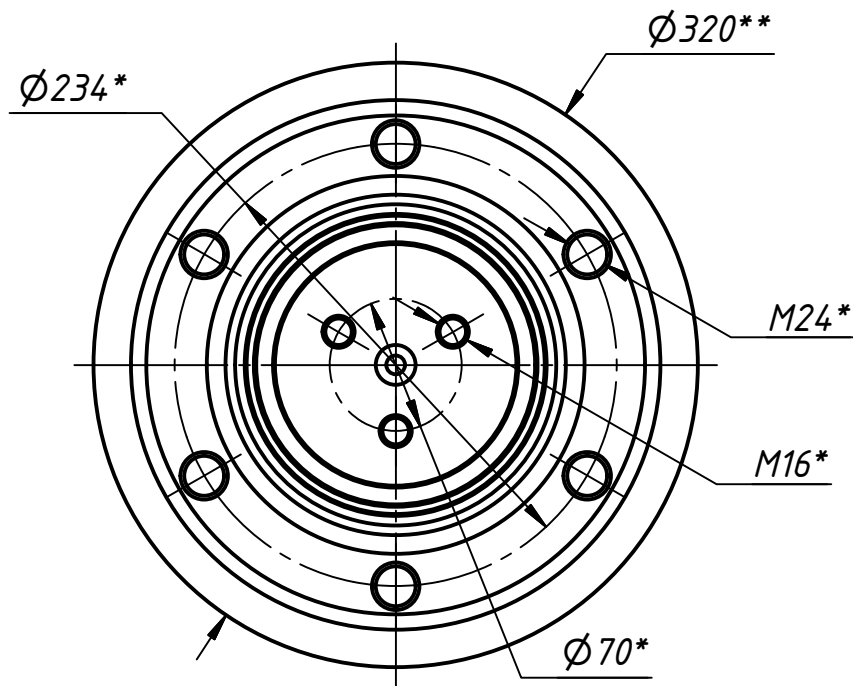
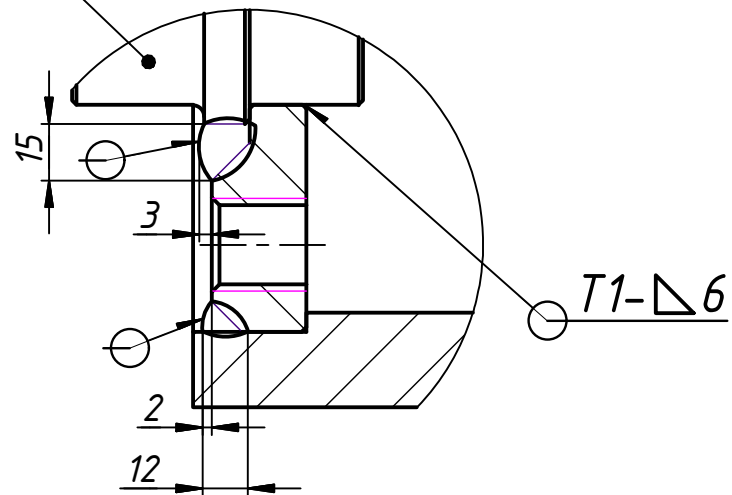


Инв. № подл.		Подп. и дата	Взам. инв. №	Инв. № дудл.	Подп. и дата	Перв. примен.
К206.0315.0200 СБ						



3(2)
A(1:2) 2 места



ГОДЕН ДЛЯ
производства
04.03.2015
подпись

- *Размеры для справок.
- Неуказанные предельные отклонения размеров: $\pm \frac{IT14}{2}$.
- φ320**получить без следов проката. Согласовать с дет. К206.0315.0003, обеспечив диаметральный зазор 2мм.
- Маркировать обозначение.

К206.0315.0200 СБ					Вал		
Изм.	Лист	№ докум.	Подп.	Дата	Лит.	Масса	Масштаб
Разраб.	Попков	Сорока	04.03.2015			226,50	1:4
Пров.					Сборочный чертеж		
Т.контр.					Лист	Листов	1
Н.сект.							
Н.контр.							
Утв.	Марков						