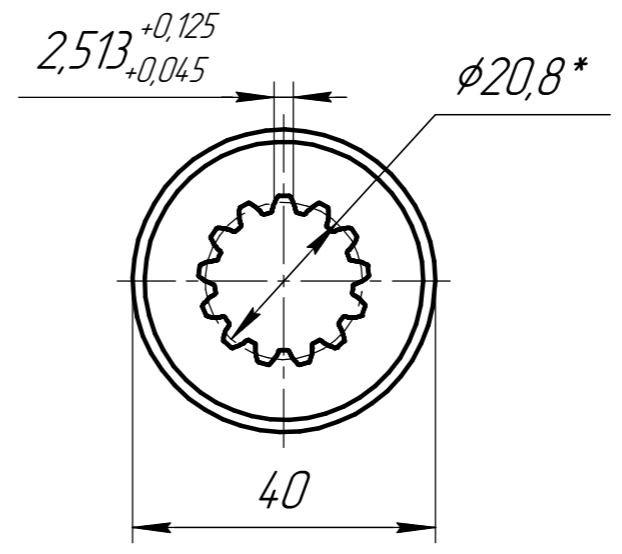
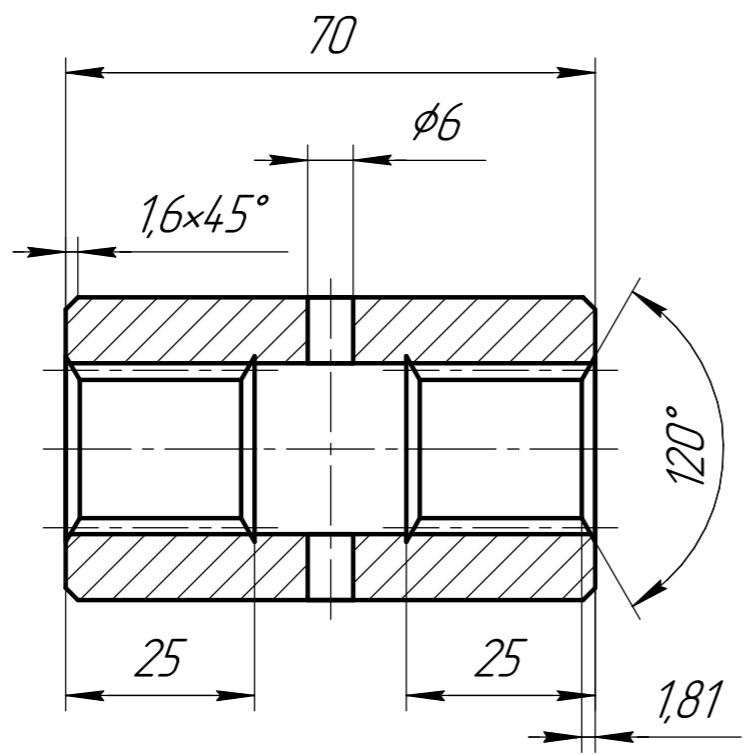


0901103

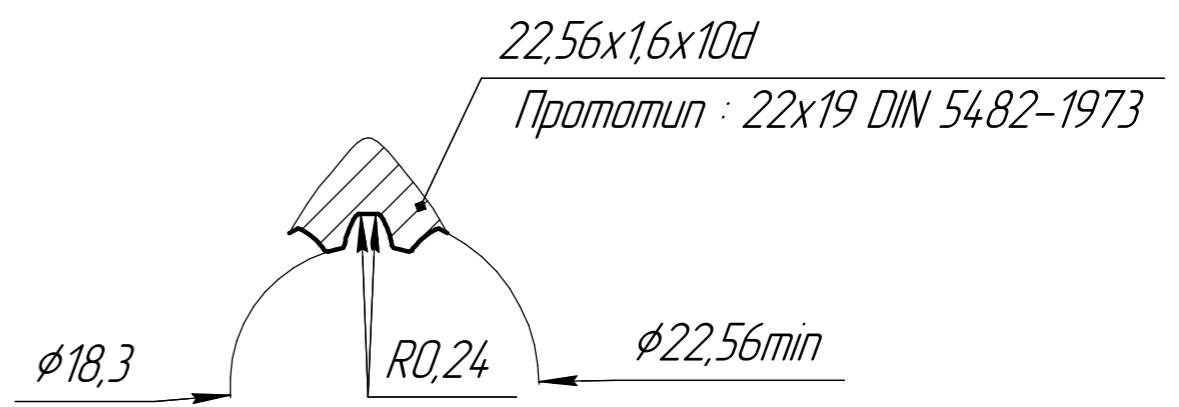
$\sqrt{Ra\ 1,6}$

Перв. примен.
Справ. №
Подп. и дата
Инв. № дробл.
Взам. инв. №
Подп. и дата
Инв. № подл.



Условное обозначение шлицев	22,56x1,6x10d	
Прототип	22x19 DIN 5482-1973	
Модуль	m	1,6
Число зубьев	z	13
Способ центрирования	-	По s
Угол профиля	α	30°
Смещение исходного контура	x_m	0
Диаметр ролика	d_p	2,716
Размер по роликам	M_d	16,745 ^{+0,25} / _{+0,09}
Номинальная делительная окружная ширина впадины втулки	s	2,513 ^{+0,125} / _{+0,045}
Допуск на погрешность направления зуба	F_β	0,049
Радиальное биение зубчатого венца	F_r	0,045
Делительный диаметр	d	20,8

(2:1)



- *Размеры для справок.
- Неуказанные предельные отклонения по Н14, h14.
- Гальваническое покрытие - Химическое оксидирование.

				E011060				
Изм.	Лист	№ докум.	Подп.	Дата	Муфта 13 шлицевая	Лист	Масса	Масштаб
Разраб.								1:1
Пров.						Лист	Листов	1
Т.контр.								
Н.контр.					Сталь 40X			
Утв.					Копировал Формат А3			