

Формат	Зона	Поз.	Обозначение	Наименование	Кол.	Примечание
				Документация		
Б/4			ВРЛМ.29524.1.191 СБ	Сборочный чертеж		
				Сборочные единицы		
A4		1	ВРЛМ.29524.1.191.001	Матрица	1	
A4		2	ВРЛМ.29524.1.191.002	Стержень	1	
				Детали		
A3		3	ВРЛМ.29524.1.191.003	Плансон верхний	1	
A3		4	ВРЛМ.29524.1.191.004	Плансон нижний	1	

Справ. № ВРЛМ.71114.1022

Подп. и дата

Инв. № дубл.

Взам. инв. №

Подп. и дата

Инв. № подл.

**ОБ ИЗМЕНЕНИИ
НЕ СООБЩАЕТСЯ**

ВРЛМ.29524.1.191

Изм.	Лист	№ докум.	Подп.	Дата
Разраб.		Потапенко		18.10.2010
Проб.		Вашарин		
Т.Контр.		Ковеленов		
Н.контр.		Кочерга		16.10
Утв.		Соловьев		19.10

Лит.	Лист	Листов
0		1

Пресс-форма



Справ. №	Лист	Формат	Зона	Поз.	Обозначение	Наименование	Кол.	Примечание
ВРЛМ.29524.1.191	А3				ВРЛМ.29524.1.191.001 СБ	Сборочный чертеж		
А3	1				ВРЛМ.29524.1.191.001.001	Корпус матрицы	1	
А4	2				ВРЛМ.29524.1.191.001.002	Вставка	1	

**ОБ ИЗМЕНЕНИИ
НЕ СООБЩАЕТСЯ**

Инд. № подл.	Подп. и дата	Взам. инв. №	Инв. № дудл.	Подп. и дата
4013 ВП	20.10.10			

Изм.	Лист	№ докум.	Подп.	Дата
Разраб.		Потапенко	<i>[Signature]</i>	14.10.2010
Проб.		Вашарин	<i>[Signature]</i>	
Т.Контр.		Ковеленов	<i>[Signature]</i>	
Н.контр.		Кочерга	<i>[Signature]</i>	18.10
Утв.		Соловьев	<i>[Signature]</i>	19.10

ВРЛМ.29524.1.191.001

Матрица

Лит.	Лист	Листов
0		1



ВР/М.29524.1.191.001 СБ

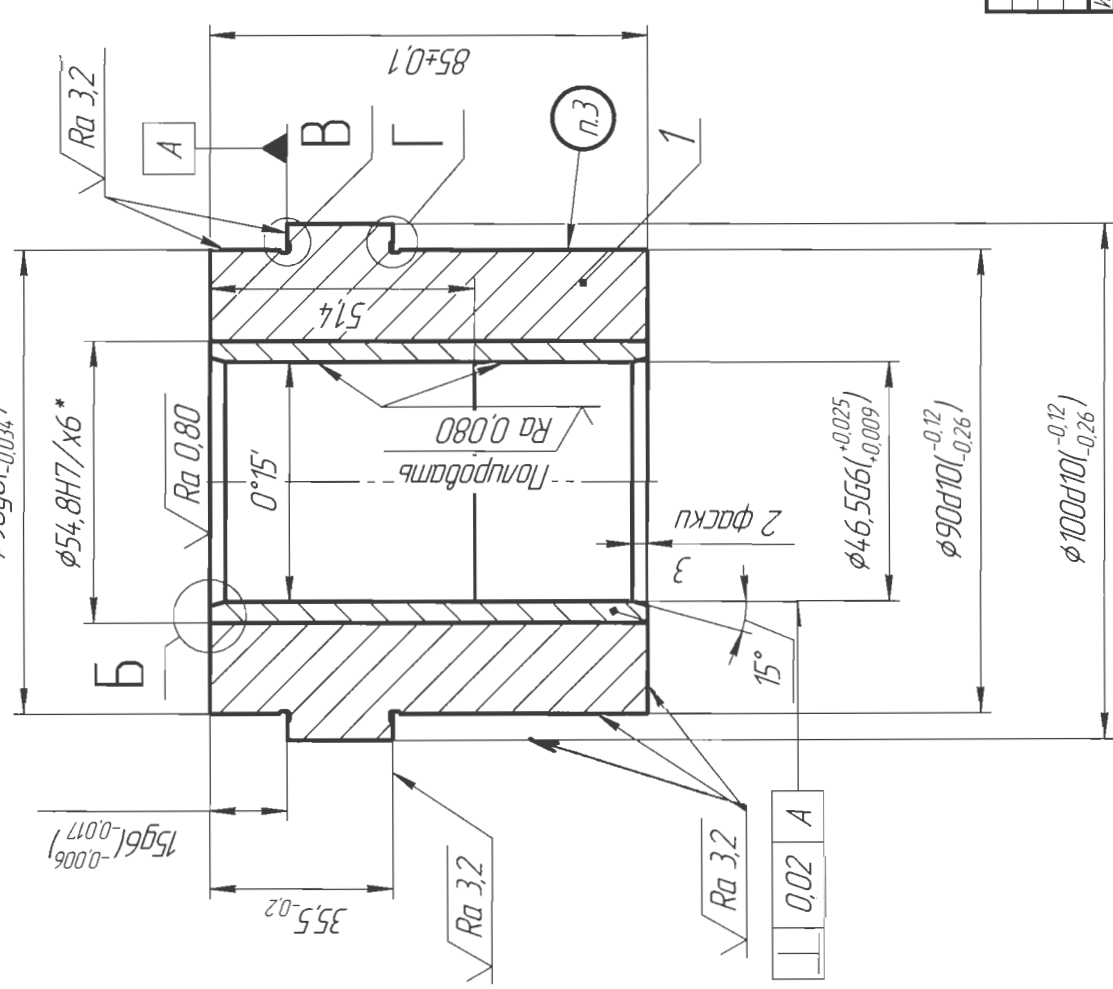
Лист № подл.	4034 АР
Листов	20 из 10
Взам. инв. №	
Инв. № эскиз	
Лист и дата	
Лист № подл.	
Листов	

Романов С.В.

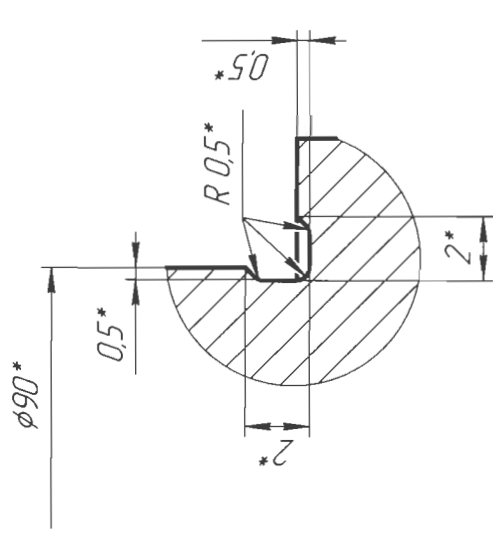
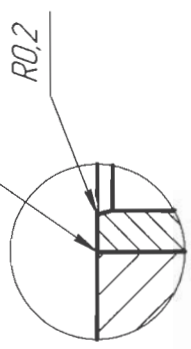
Убрать внутреннюю фаску

Б

В, Г ∅(5:1)



**ОБ ИЗМЕНЕНИИ
НЕ СООБЩАЕТСЯ**



- * Размеры для справок.
- Общие допуски ГОСТ 30893.2-МК.
- Маркировать обозначение „ВР/М.71114.1022“.

Изм./Лист	№ докум.	Подп.	Дата
Разработ.	Поправки		05.07.00
Проб.	Валашкин		
Т. контр.	Кобелев		
Н. контр.	Федоров		
Удл.	Кочерга		
	Соловьев		
ВР/М.29524.1.191.001 СБ			
Матрица		Лист	Масштаб
Сборочный чертеж		0	3,71 1:1
		Лист	Листов 1

Формат А3

Копировал

Согласовано: нач. прессы ВПЧ-КП

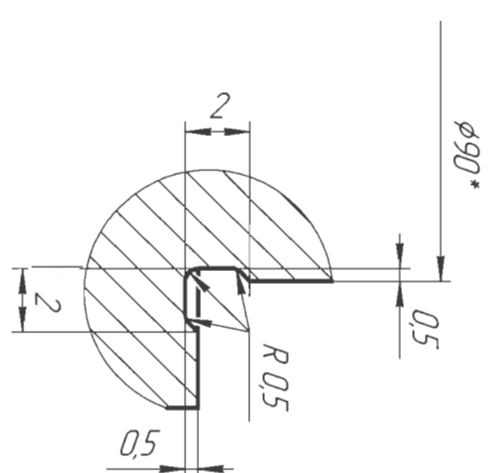
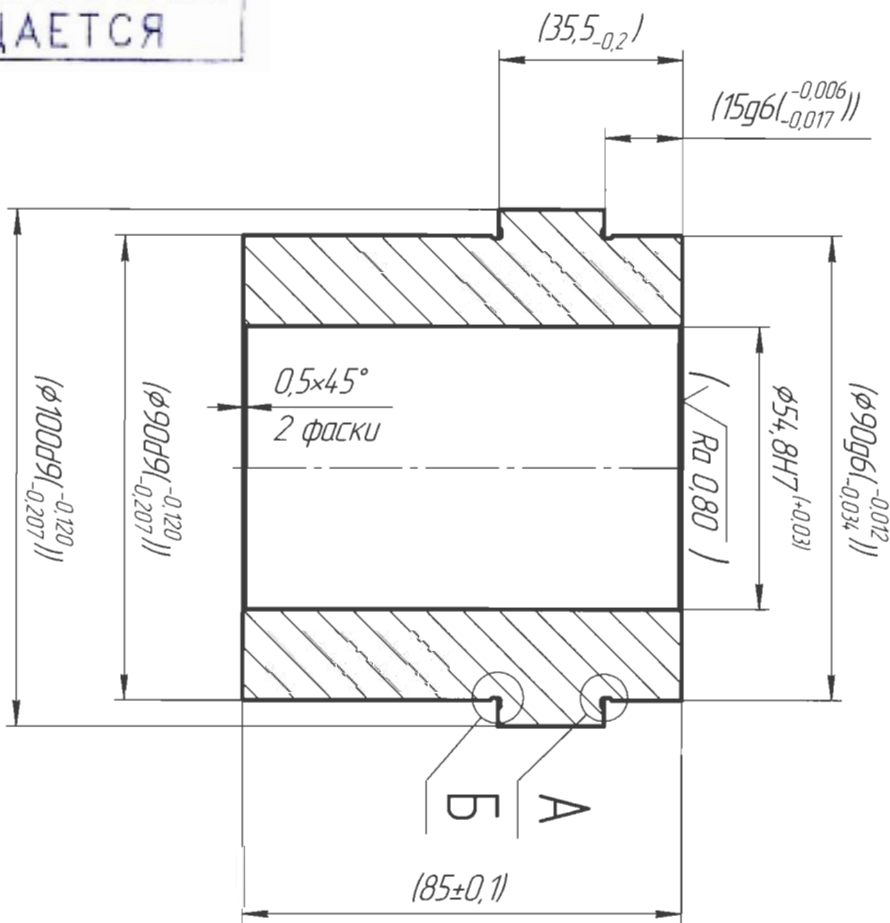
Романов С.В.

Инв. № подл.	Подп. и дата	Взам. инв. №	Инв. № дубл.	Подп. и дата
4095877	20.10.10			

Справ. №	Перв. примен.
	ВР/М.29524.1191001

**ОБ ИЗМЕНЕНИИ
НЕ СООБЩАЕТСЯ**

1001001611725621М/ВР/М.29524.1191001001



A, B ∅(5:1)

√ Ra 3,2 (√)

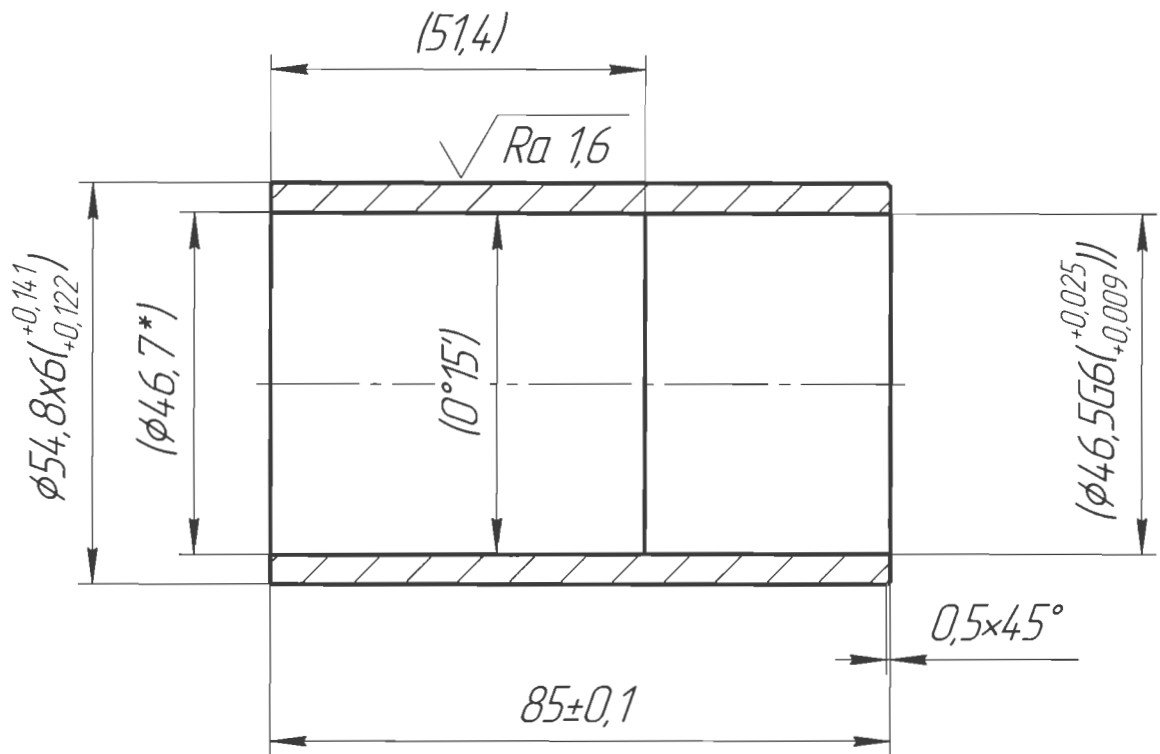
1. НРС 55-60.
2. Размеры и шероховатость в скобках – после сборки.
3. * Размеры для справок.
4. Общие допуски по ГОСТ 30893.1: Н14, h14, ± 2/1114.
5. Общие допуски формы и расположения по ГОСТ 30893.2-К.

Изм.	Лист	№ докум.	Год	Лист	ВР/М.29524.1191001001
	Разработ	Получено			<p>Корпус матрицы</p> <p>В-105 ГОСТ 2590-88</p> <p>Круге ХВГ ГОСТ 5950-2000</p> <p>Матр. Металл. Масса Металл. 0 2.9 1.1</p> <p>Лист Листов 1</p>
	Провер	Выпущен			
	Техник	Кодирован			
	Техник	Федоров			
	Упр.	Кочегар			

ВРЛМ.29524.1.191.001.002

$\sqrt{Ra\ 3,2}$ (✓)

ОБ ИЗМЕНЕНИИ
НЕ СООБЩАЕТСЯ



1. Размеры в скобках – после сборки.
2. * Размеры для справок.
3. Общие допуски по ГОСТ 30893.1 : H14, h14, $\pm \frac{IT14}{2}$.
4. Общие допуски формы и расположения ГОСТ 30893.2-К.

Романов С.В.

Перв. примен.

ВРЛМ.29524.1.191.001

Согласовано: Нач. прессового цеха

Подп. и дата

Взам. инв. №

Инв. № дубл.

Подп. и дата

Инв. № подл.

20.10.10

4096 ВЛ

Изм.	Лист	№ докум.	Подп.	Дата
Разраб.		Потапенко	<i>[Signature]</i>	15.10.2010
Проб.		Вашарин	<i>[Signature]</i>	
Т.контр.		Ковеленов	<i>[Signature]</i>	
Т.контр.		Федоров	<i>[Signature]</i>	
Н.контр.		Кочерга	<i>[Signature]</i>	
Утв.		Соловьев	<i>[Signature]</i>	

ВРЛМ.29524.1.191.001.002

Вставка

Сплав ВК8 ГОСТ 3882-74

Лист	Масса	Масштаб
0	0,81	1:1
Лист	Листов	1



Перв. примен.		Справ. №		Формат	Зона	Поз.	Обозначение	Наименование	Кол.	Примечание
ВР/М.29524.1.191.002								Документация		
				A3			ВР/М.29524.1.191.002 СБ	Сборочный чертеж	1	
								Сборочные единицы		
				A4	1		ВР/М.29524.1.191.002.001	Стержень	1	
								Детали		
				A3	2		ВР/М.29524.1.162.002.002	Шток	1	

**ОБ ИЗМЕНЕНИИ
НЕ СООБЩАЕТСЯ**

Изм.	Лист	№ докум.	Подп.	Дата
Разраб.		Потапенко		18.10.2010
Пров.		Вашарин		
Т.контр.		Ковеленов		
Н.контр.		Кочерга		18.10
Утв.		Соловьев		

ВР/М.29524.1.191.002

Стержень

Лит.	Лист	Листов
0		1



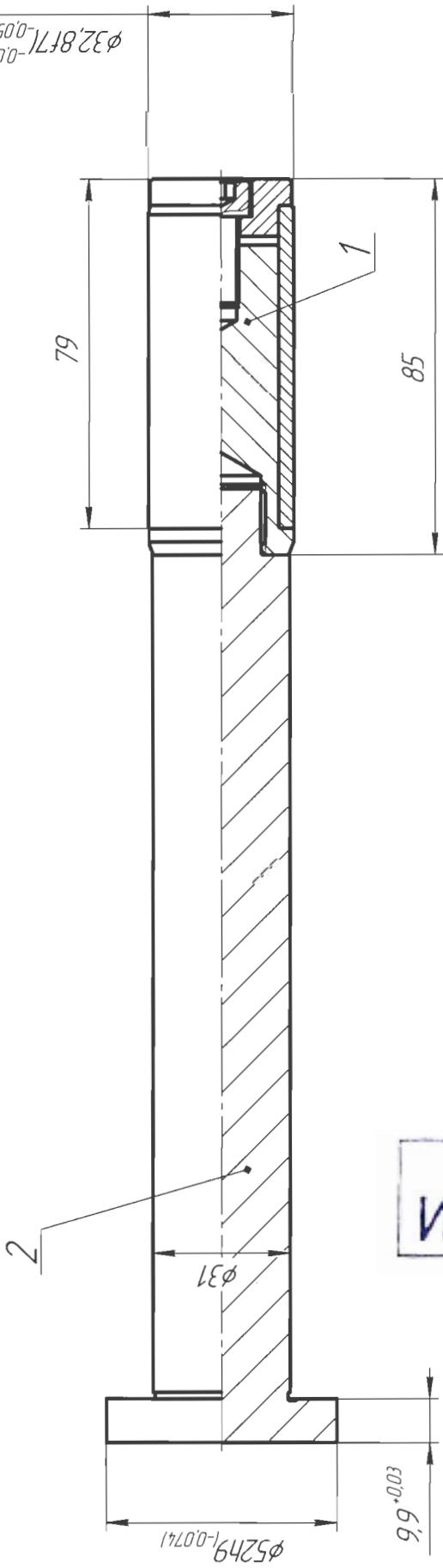
ВР/М.29524.191.002 СБ

ВР/М.29524.191
Лист 1 из 1

Романов С.В.
Лист 1 из 1

ОАО «ИЗМЕРЕНИЯ»
Лист 1 из 1

Инд. № подл. 104429
Лист 1 из 1



ОБ ИЗМЕНЕНИИ
НЕ СООБЩАЕТСЯ

* Размеры для справок.

Изм. №	Исполн.	№ докум.	Лист	Листов	Масса	Лист	Масса	Лист	Масса
1	Салабьев	Салабьев	1	1	1,99	0	1,99	1	1,99
Разработчик	Проверен	Т. контрол.	Т. контрол.	Т. контрол.	Т. контрол.	Т. контрол.	Т. контрол.	Т. контрол.	Т. контрол.
Салабьев	Салабьев	Салабьев	Салабьев	Салабьев	Салабьев	Салабьев	Салабьев	Салабьев	Салабьев
Дата	19.10	19.10	19.10	19.10	19.10	19.10	19.10	19.10	19.10

ВР/М.29524.191.002 СБ

Стержень
Сборочный чертёж



Формат А3

Копировать

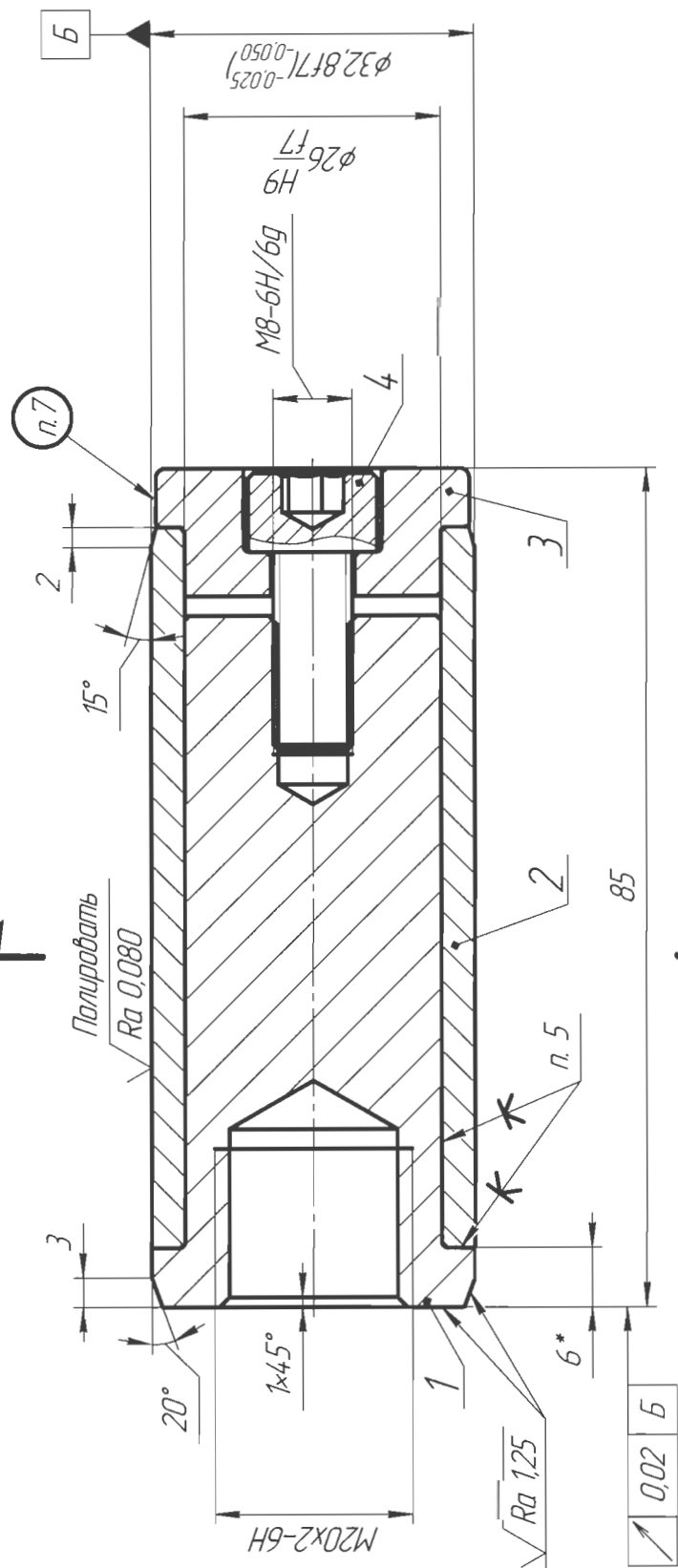
ВР/ЛМ.29524.1.191.002.001 СБ

ВР/ЛМ.29524.1.191.002
Лист 1 из 1

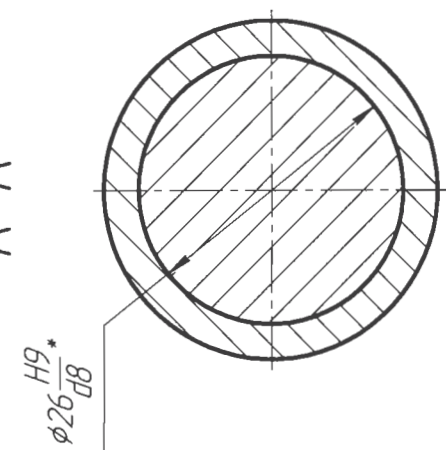
Романов С.В.
Лист №

Лазаревская: ИЯЧ, пересмотра ЛЧ-КА
Лист № и дата

Инд. № подл.
Лист № и дата



ОБ ИЗМЕНЕНИИ
НЕ СООБЩАЕТСЯ



1. * Размеры для справок.
2. Общие допуски по ГОСТ 30893.1 H12, h12, ± $\frac{IT14}{2}$.
3. Общие допуски формы и расположения ГОСТ 30893.2-К.
4. Размагнитить.
5. Клей Loctite 648.
6. Не допускаются зазоры в местах сопряжения деталей 1 и 2.
7. Маркировать обозначение „ВР/ЛМ.71114.1022“.

Изм./Лист	№ док-м.	Дата	Исполн.	Лист	Масса	Масштаб
Разработ	Пополнено	18.10.18	С.В. Романов	0	0,71	2:1
Проб.	Валерий			Лист		1
Т.контр.	Кафельнов					
Н.контр.	Федорова					
Утв.	Соловьев			<p>ВР/ЛМ.29524.1.191.002.001 СБ</p> <p>Стержень</p> <p>Сборочный чертеж</p>		

Перв. примен.		Справ. №		Формат	Зона	Поз.	Обозначение	Наименование	Кол.	Примечание
ВРЛМ.29524.1.191.002								Документация		
A3							ВРЛМ.29524.1.191.002.001 СБ	Сборочный чертеж	1	
								Детали		
A3		1					ВРЛМ.29524.1.191.002.001.001	Корпус	1	
A4		2					ВРЛМ.29524.1.191.002.001.002	Вставка	1	
A4		3					ВРЛМ.29524.1.191.002.001.003	Шайба	1	
								Стандартные изделия		
			4					Винт А.М8-6d×20.48 ГОСТ 17475-80	1	

ОБ ИЗМЕНЕНИИ
 НЕ СООБЩАЕТСЯ

Изм.	Лист	№ докум.	Подп.	Дата
Разраб.		Поталенко		18.10.2010
Пров.		Вашарин		
Т.контр.		Ковеленов		
Н.контр.		Кочерга		19.10
Утв.		Соловьев		19.10

ВРЛМ.29524.1.191.002.001

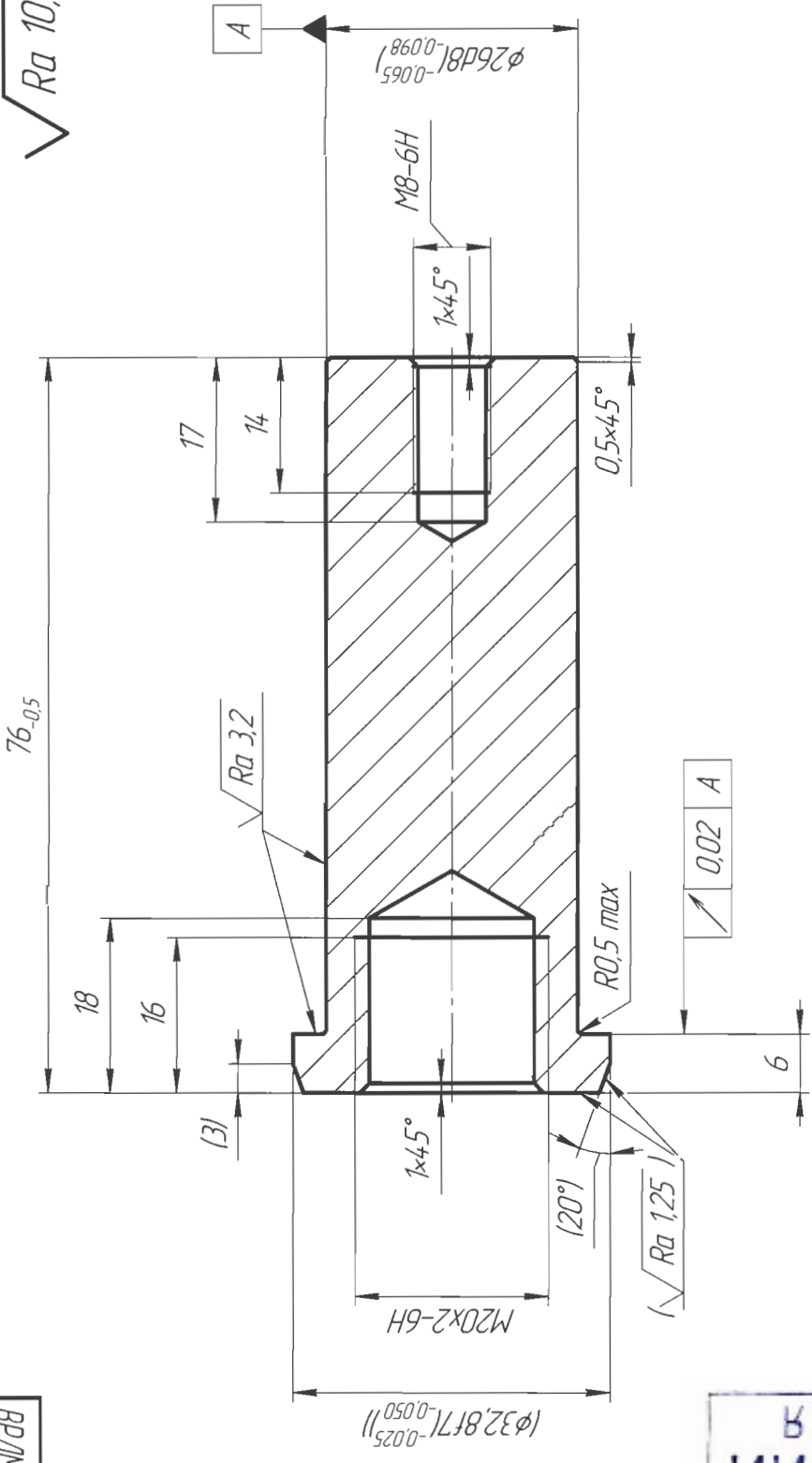
Стержень

Лист	Лист	Листов
0		1



BP/М.29524.1.191.002.001.001

$\sqrt{Ra\ 10,0\ (\checkmark)}$



ОБ ИЗМЕНЕНИИ НЕ СООБЩАЕТСЯ

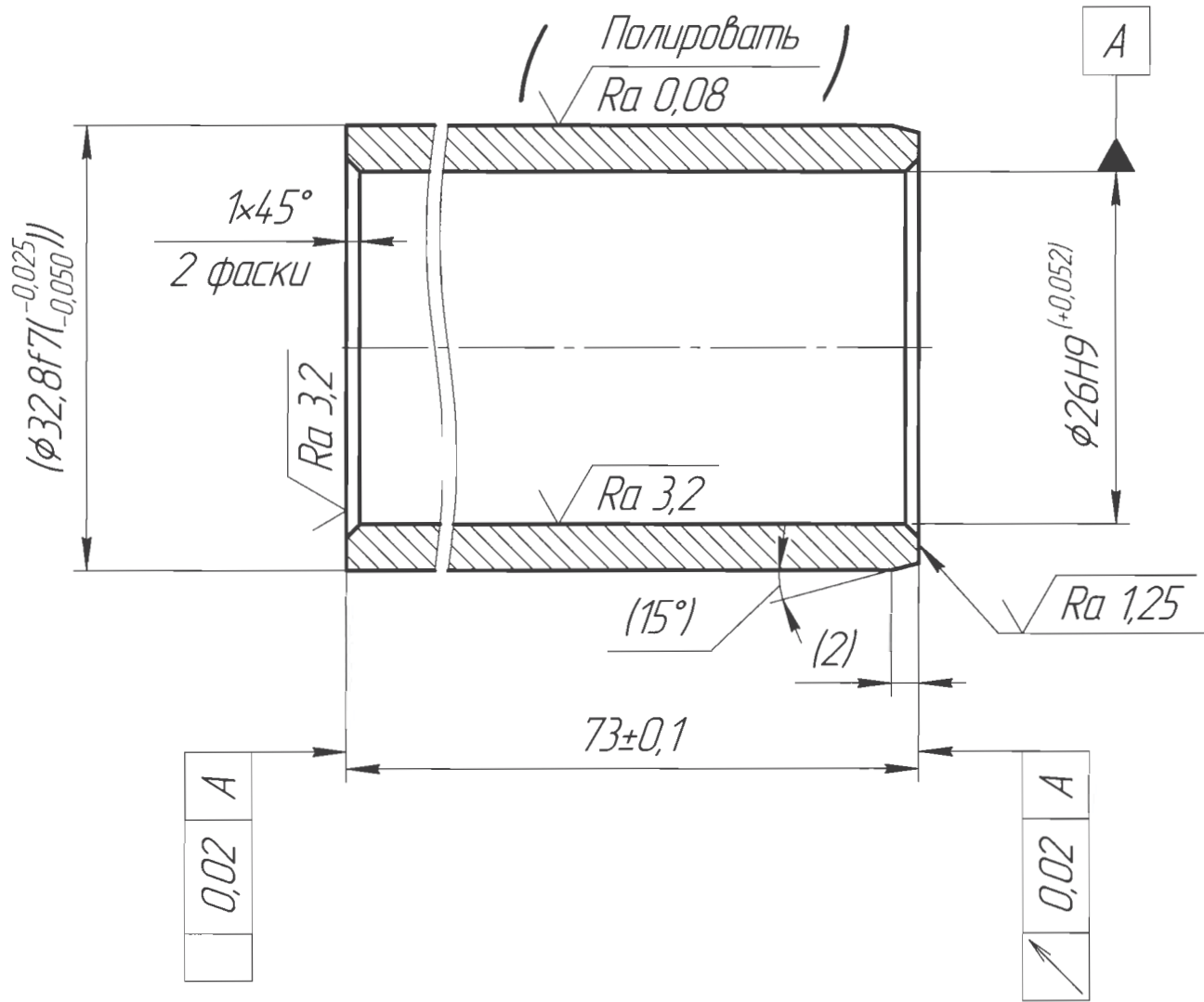
1. HRC 40-45.
2. Размеры в скобках – после сборки.
3. Общие допуски по ГОСТ 30893.1 : $h14, \pm \frac{IT14}{2}$.
4. Общие допуски формы и расположения ГОСТ 30893.2-К.

BP/М.29524.1.191.002.001.001		Лист	Масса	Масштаб
Корпус		0	0,26	2:1
Круж В-35 ГОСТ 2590-88		Лист	Листов	1
Круж ХВГ ГОСТ 5950-2000				
Изм/Лист	№ докум.	Дата		
Разраб	Поповичко	20.10.10		
Проб.	Вашарин			
Т.контр.	Кобелев			
Н.контр.	Федорав			
Смб.	Кочерга			
	Соловьев			

ВР/М.29524.1.191.002.001.002

√ Ra 10,0 (√)

ОБ ИЗМЕНЕНИИ
НЕ СООБЩАЕТСЯ



1. Размеры и шероховатость в скобках – после сборки.
2. Общие допуски по ГОСТ 30893.1 : H14, h14, $\pm \frac{IT14}{2}$.
3. Общие допуски формы и расположения ГОСТ 30893.2-К.

Романов С.В.

Перв. примен.

ВР/М.29524.1.191.002.001

Согласовано: Илч. прессового цу-ка

Подп. и дата

Изм. № ддл.

Подп. и дата

Изм. № подл.

410201 20.10.10

ВР/М.29524.1.191.002.001.002

Изм.	Лист	№ докум.	Подп.	Дата
Разраб.		Поталенко		15.10.2010
Проб.		Вашарин		
Т.контр.		Ковеленов		
Т.контр.		Федоров		
Н.контр.		Кочерга		18.10
Утв.		Соловьев		19.10

Вставка

Сплав ВК8 ГОСТ 3882-74

Лист	Масса	Масштаб
0	0,33	2:1
Лист	Листов	1



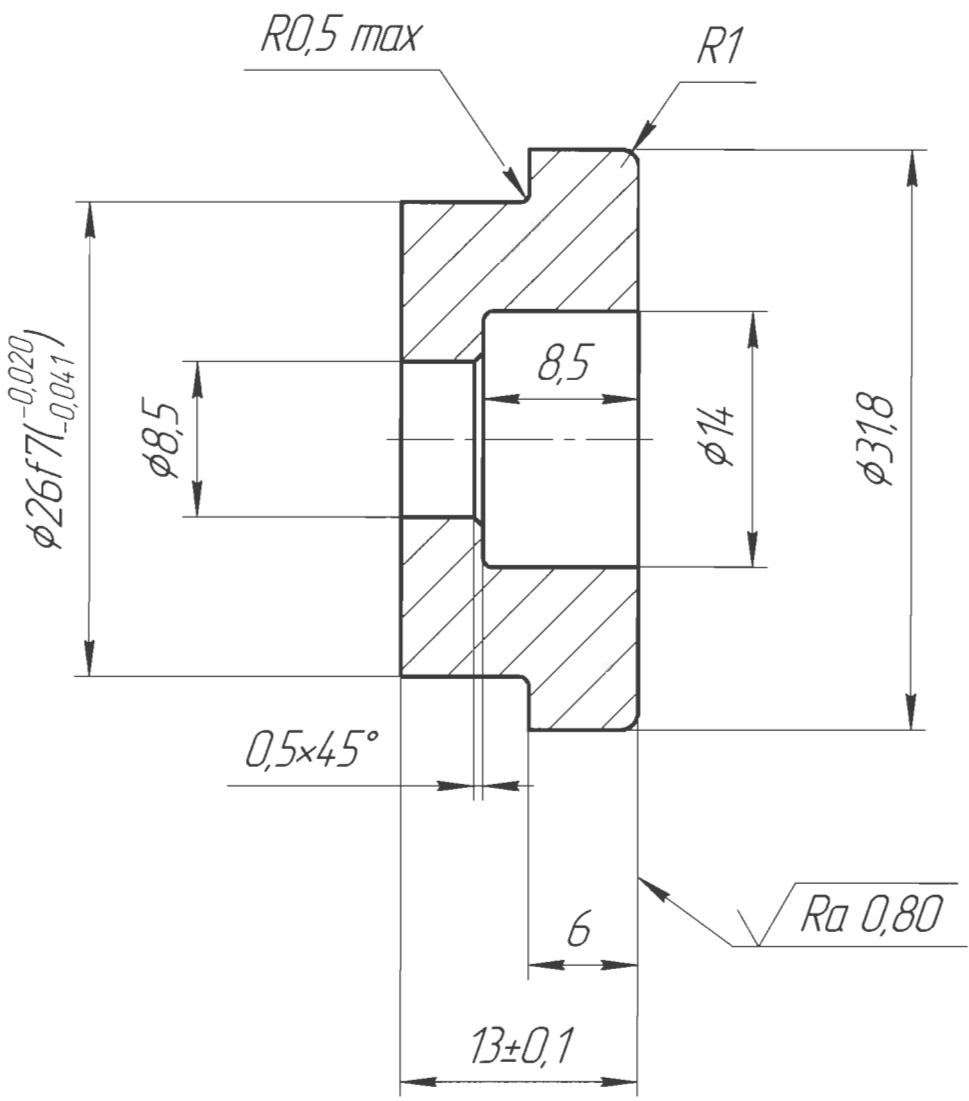
Копировал

Формат А4

ВР/М.29524.1.191.002.001.003

$\sqrt{Ra\ 3,2\ (\checkmark)}$

**ОБ ИЗМЕНЕНИИ
НЕ СООБЩАЕТСЯ**



1. HRC 55-60.
2. Общие допуски по ГОСТ 30893.1: H14, h14, $\pm \frac{IT14}{2}$.
3. Общие допуски формы и расположения ГОСТ 30893.2-К.

Романов С.В.
Справ. №

Перв. примен.
ВР/М.29524.1.191.002.001

Согласовано: Нач. прессового цеха
Взам. инв. № Инв. № дубл. Подп. и дата

Подп. и дата	20.10.10			
Изм.	Лист	№ докум.	Подп.	Дата
Разраб.		Потапенко		15.10.2010
Проб.		Вашарин		
Т.контр.		Кобеленов		
Т.контр.		Федоров		
Н.контр.		Кочерга		18.10
Утв.		Соловьев		19.10

ВР/М.29524.1.191.002.001.003

Шахта

Лист	Масса	Масштаб
0	0,05	2,5:1
Лист	Листов	1

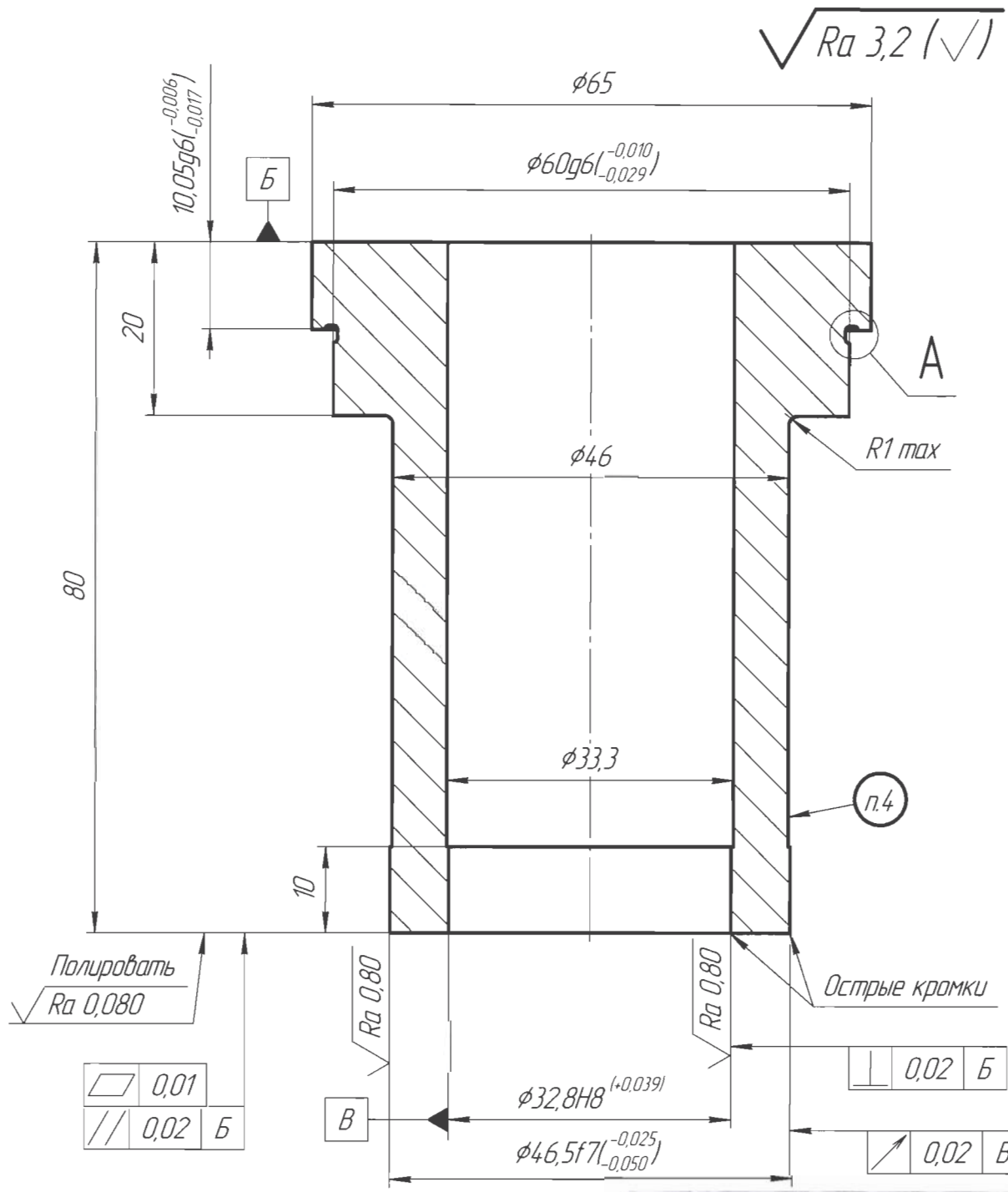
В-35 ГОСТ 2590-88
ХВГ ГОСТ 5950-2000
Круж



Копировал

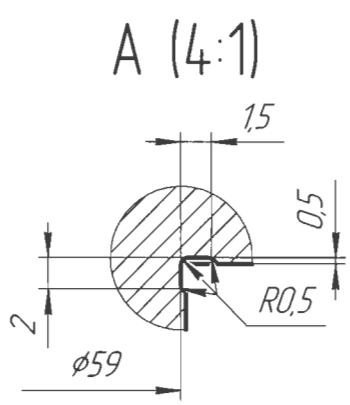
Формат А4

ВР/ЛМ.29524.1.191.003



**ОБ ИЗМЕНЕНИИ
НЕ СООБЩАЕТСЯ**

1. HRC 55-60.
2. Общие допуски по ГОСТ 30893.1: h14, H14, $\pm \frac{IT14}{2}$.
3. Размагнитить.
4. Маркировать обозначение „ВР/ЛМ.71114.1.022“.

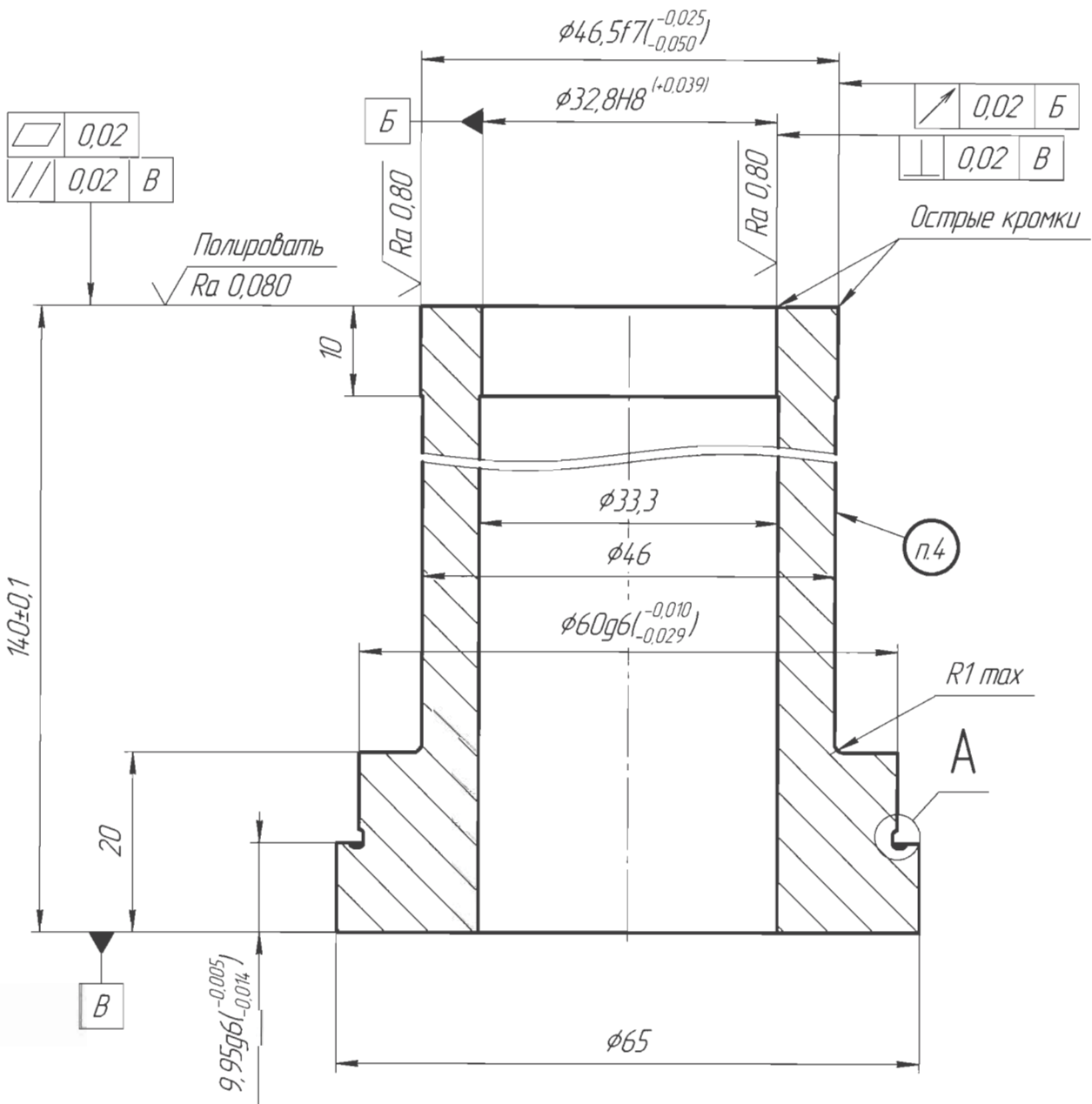


				ВР/ЛМ.29524.1.191.003		
Изм/Лист	№ докум.	Подп.	Дата	Лист	Масса	Масштаб
Разраб.	Потапенко		15.02.19	0	0,72	2:1
Проб.	Вашарин			Лист	Листов	1
Т.контр.	Ковеленов					
Т.контр.	Федоров					
Н.контр.	Кочерга		18.10.19			
Утв.	Соловьев		19.10			
				Пуансон верхний		
				В-70 ГОСТ 2590-88		
				Круг ХВГ ГОСТ 5950-2000		
				Копировал		
				Фирмат АЗ		

Согласовано: ИЛЧ, прессы 2020.11.14-КО
 Разр. № 41-04/20
 Подп. и дата: 20.10.19
 Имя, № подл.: Романов С.В.
 Справ. №: ВР/ЛМ.29524.1.191
 Имя, № подл.: Романов С.В.
 Справ. №: ВР/ЛМ.29524.1.191

ВРЛМ.29524.1.191.004

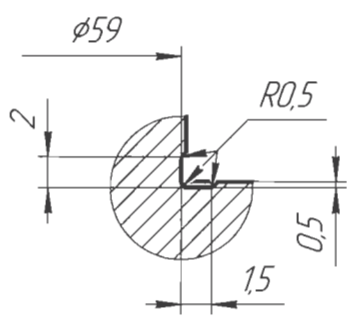
$\sqrt{Ra 3,2 (\checkmark)}$



**ОБ ИЗМЕНЕНИИ
НЕ СООБЩАЕТСЯ**

1. HRC 55-60.
2. Общие допуски по ГОСТ 30893.1: h14, H14, $\pm \frac{IT14}{2}$.
3. Размагнитить.
4. Маркировать обозначение „ВРЛМ.71114.1.022“.

A (4:1)



Изм. №	Изм. №	Изм. №	Изм. №	Изм. №	Изм. №
41	65	67	20	60	10
Полн. и дата	Полн. и дата	Полн. и дата	Полн. и дата	Полн. и дата	Полн. и дата
20.10.10					

Романов С.В.
Склад №

Перв. примен.
ВРЛМ.29524.1.191

ВРЛМ.29524.1.191.004				Лист	Масса	Масштаб
Плансон нижний				0	1,08	2:1
В-70 ГОСТ 2590-88				Лист		Листов 1
Круг ХВГ ГОСТ 5950-2000				Формат А3		
Изм/Лист	№ докум.	Подп.	Дата			
Разраб.	Поталенко		20.10.10			
Проб.	Вашарин					
Т.контр.	Ковеленов					
Т.контр.	Федоров					
Н.контр.	Качерга					
Утв.	Соловьев		19.10.10			