

Формат	Зона	Поз.	Обозначение	Наименование	Кол.	Примечание
				<u>Документация</u>		
A3			ВРЛМ.29524.1523 СБ	Сборочный чертеж		
				<u>Сборочные единицы</u>		
A4		1	ВРЛМ.29524.1523.001	Матрица	1	
A4		2	ВРЛМ.29524.1523.002	Плансон верхний	1	
A4		3	ВРЛМ.29524.1523.003	Плансон нижний	1	
A4		4	ВРЛМ.29524.1523.004	Стержень	1	

КООПЕРАЦИЯ

Подп. и дата	Инв. № дцкл.	Взам. инв. №	Подп. и дата

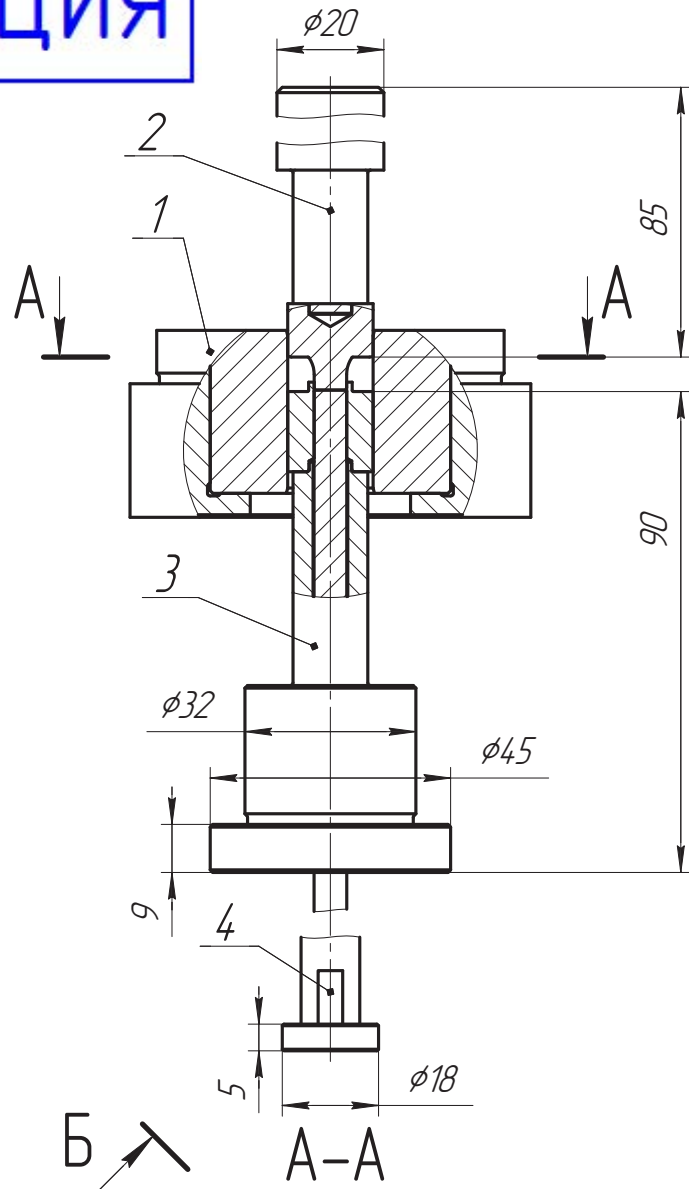
ВРЛМ.29524.1523

Изм.	Лист	№ докум.	Подп.	Дата	Пресс-форма	Лит.	Лист	Листов
	Разраб.					Кухарин		
Пров.	Вашарин							
Т.контр.	Ковеленов							
Н.контр.	Кочерга							
Утв.	Соловьев							

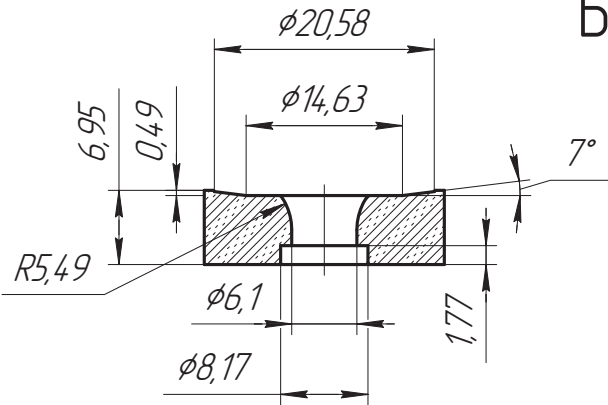


КООПЕРАЦИЯ

ВР/ЛМ.29524.1523 СБ



Б-Б
М(2:1)
Изделие



1. Размеры для справок.
2. Коэффициент усадки $k=1,219$.

Согласовано: нач. прессового уч-ка
С.В.Романов

Справ. № ВР/ЛМ.29524.1523.004

Взам. инв. № Инв. № дубл. Подп. и дата

Изм. № подл. Подп. и дата

Изм. № подл. Подп. и дата

				ВР/ЛМ.29524.1523 СБ				
Изм.	Лист	№ док.	Подп.	Дата	Пресс-форма Сборочный чертёж	Лист	Масса	Масштаб
Разраб.	Кухарин			25.01.2018			1,93	1:1
Проб.	Вашарин				Лист	Листов	1	
Т.контр.	Федоров							
Т.контр.	Ковеленов							
Н.контр.	Кочерга							
Утв.	Соловьев				Копировал Формат А3			

Перв. примен. ВРЛМ.29524.1523	Формат	Зона	Поз.	Обозначение	Наименование	Кол.	Примечание
					<u>Документация</u>		
Справ. №	A3			ВРЛМ.29524.1523.001 СБ	Сборочный чертеж		
					<u>Детали</u>		
	A3	1		ВРЛМ.29524.1485.004.001	Матрица	1	
	A3	2		ВРЛМ.29524.1523.001.002	Вставка	1	

КООПЕРАЦИЯ

Подп. и дата	Подп. и дата	Взам. инв. №	Инв. № дцкл.

ВРЛМ.29524.1523.001								
Изм.	Лист	№ докум.	Подп.	Дата	Матрица	Лит.	Лист	Листов
Разраб.	Кухарин		<i>[Подпись]</i>	24.01.2013				1
Пров.	Вашарин		<i>[Подпись]</i>					
Т.контр.	Ковеленов		<i>[Подпись]</i>					
Н.контр.	Кочерга		<i>[Подпись]</i>					
Утв.	Соловьев		<i>[Подпись]</i>					



С.В.Романов

Согласовано: нач. прессового уч-ка
Перв. примен.
ВР/М.29524.1.523

Справ. №

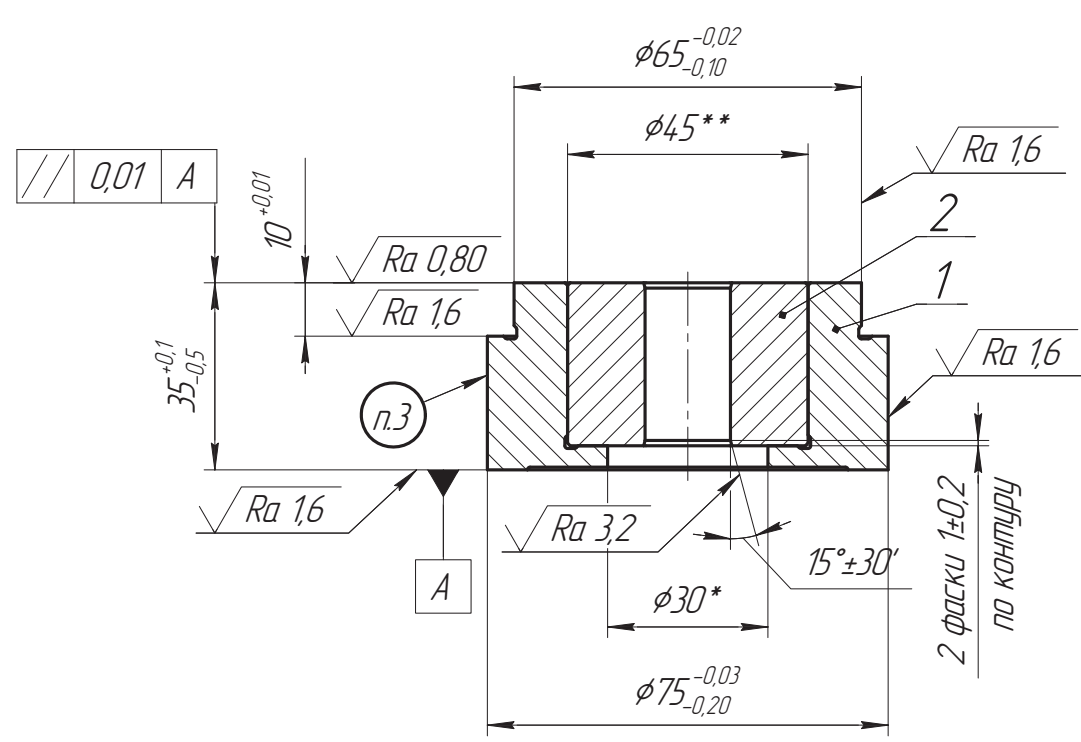
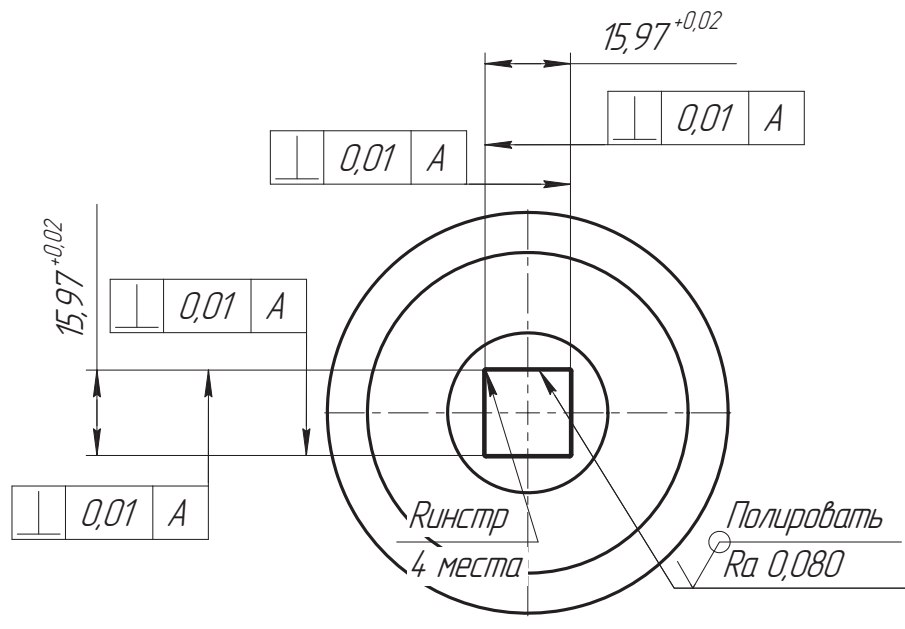
Подп. и дата

Изм. № дробл.

Взам. инв. №

Подп. и дата

Изм. № подл.



КООПЕРАЦИЯ

- *Размеры для справок.
- **Натяг в сопряжении 0,04-0,08 мм.
- Маркировать "Обозначение чертежа изделия/Номер изменения".

				ВР/М.29524.1.523.001 СБ				
Изм.	Лист	№ док-м.	Подп.	Дата	Матрица Сборочный чертёж	Лит.	Масса	Масштаб
Разраб.	Кухарин			24.01.2013			1,3	1:1
Проб.	Вашарин					Лист	Листов	1
Т.контр.	Федоров							
Т.контр.	Ковеленов					Формат А3		
Н.контр.	Кочерга							
Утв.	Соловьев							

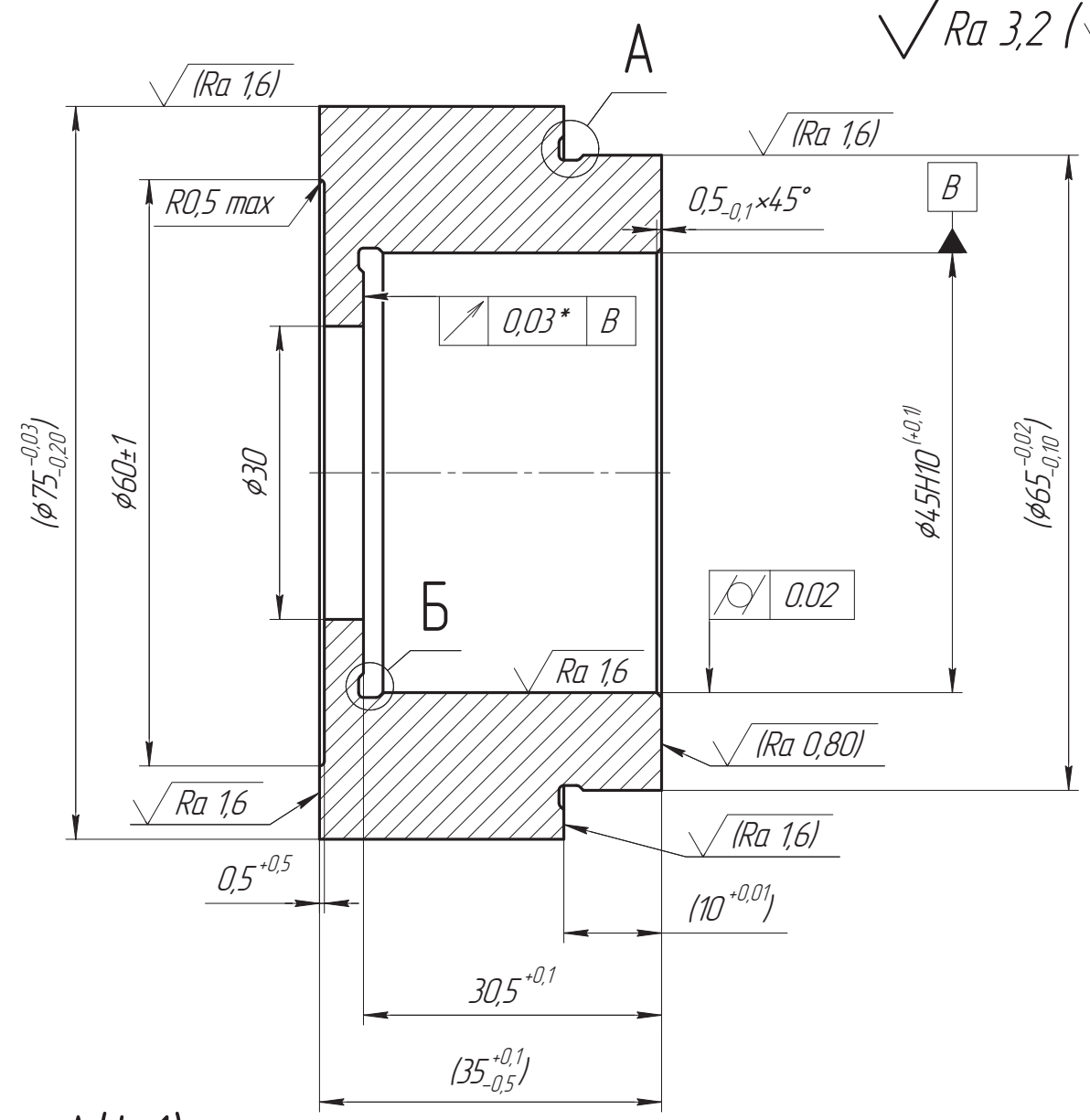
ВР/М.29524.1485.004.001

С.В.Романов
Согласовано: нач. прессового участка

Перед. примен.
ВР/М.29524.1485.004

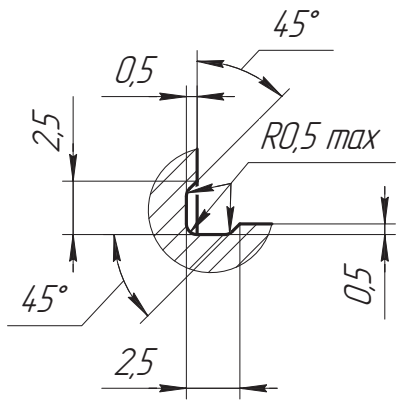
Подп. и дата
Изм. № дробл.
Взам. инв. №
Изм. № дробл.
Подп. и дата
Изм. № подл.

$\sqrt{Ra 3,2}$ (✓)

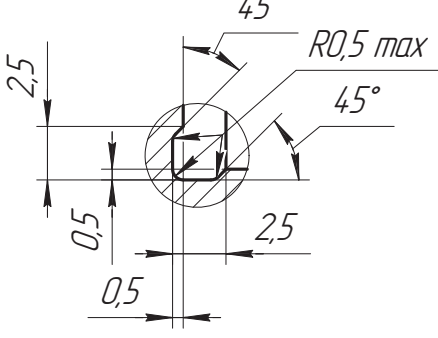


КООПЕРАЦИЯ

A(4:1)



B(4:1)

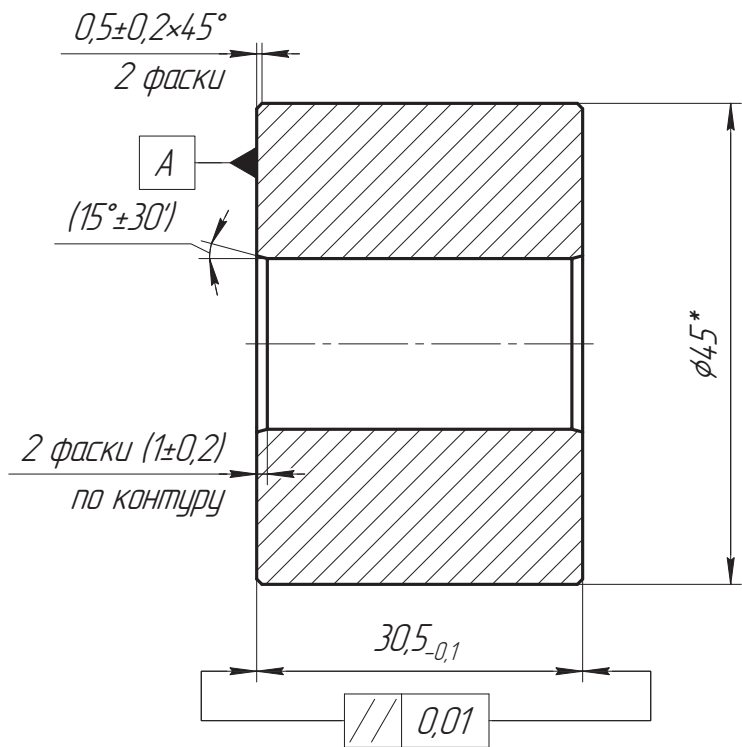
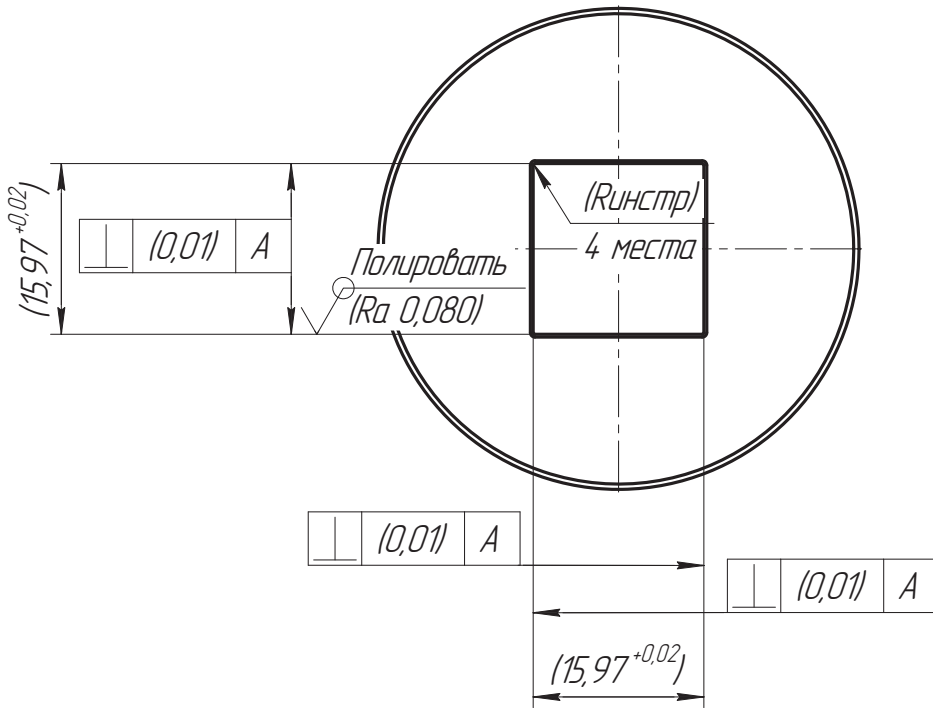


1. HRC 40-45.
2. *Размеры обеспечить инструментом.
3. Размеры и шероховатость в скобках - после сборки.
4. Общие допуски по ГОСТ 30893.1: H14, h14, $\pm \frac{IT14}{2}$.
5. Общие допуски формы и расположения ГОСТ 30893.2-К.

				ВР/М.29524.1485.004.001			
				Корпус			
				Сталь 40Х ГОСТ 4543-71			
Изм.	Лист	№ докум.	Подп.	Дата	Лит.	Масса	Масштаб
Разработ.	Жухарин			29.10.2012		0,71	2:1
Проб.	Вашарин						
Т.контр.	Ковеленов				Лист	Листов	1
Т.контр.	Федоров						
Н.контр.	Кочерга						
Утв.	Соловьев						

√ Ra 3,2 (√)

ВР/М.29524.1523.001.002



- *Размеры подогнать по фактическому диаметру детали ВР/М.29524.1485.004.001, обеспечив натяг 0,04–0,08 мм.
- Размеры и шероховатость в скобках – после сборки.
- Общие допуски по ГОСТ 30893.1: Н14, h14, ± $\frac{IT14}{2}$.
- Общие допуски формы и расположения ГОСТ 30893.2-К.

С.В.Романов
 Справ. № ВР/М.29524.1523.001
 Инв. № подл.
 Взам. инв. №
 Инв. № дудл.
 Подп. и дата
 Подп. и дата
 Инв. № подл.

ВР/М.29524.1523.001.002				
Изм.	Лист	№ докум.	Подп.	Дата
		Кухарин	В.М.	24.01.2018
		Вашарин		
		Федоров		
		Ковеленов		
		Кочерга		
		Соловьев		
Вставка				
Твердый сплав ВК8 ГОСТ 3882-74				
		Лит.	Масса	Масштаб
			0,59	2:1
			Лист	Листов
				1
Копировал _____ Формат А3				

Формат	Зона	Поз.	Обозначение	Наименование	Кол.	Примечание
				<u>Документация</u>		
A3			ВРЛМ.29524.1523.002 СБ	Сборочный чертеж		
				<u>Детали</u>		
Б/4	1	ВРЛМ.29524.1523.002.001	Корпус	1		
			Сталь ХВГ ГОСТ 5950-2000			HRC 55-60
Б/4	2	ВРЛМ.29524.1523.002.002	Вставка	1		
			Твердый сплав ВК8 ГОСТ 3882-74			

КООПЕРАЦИЯ

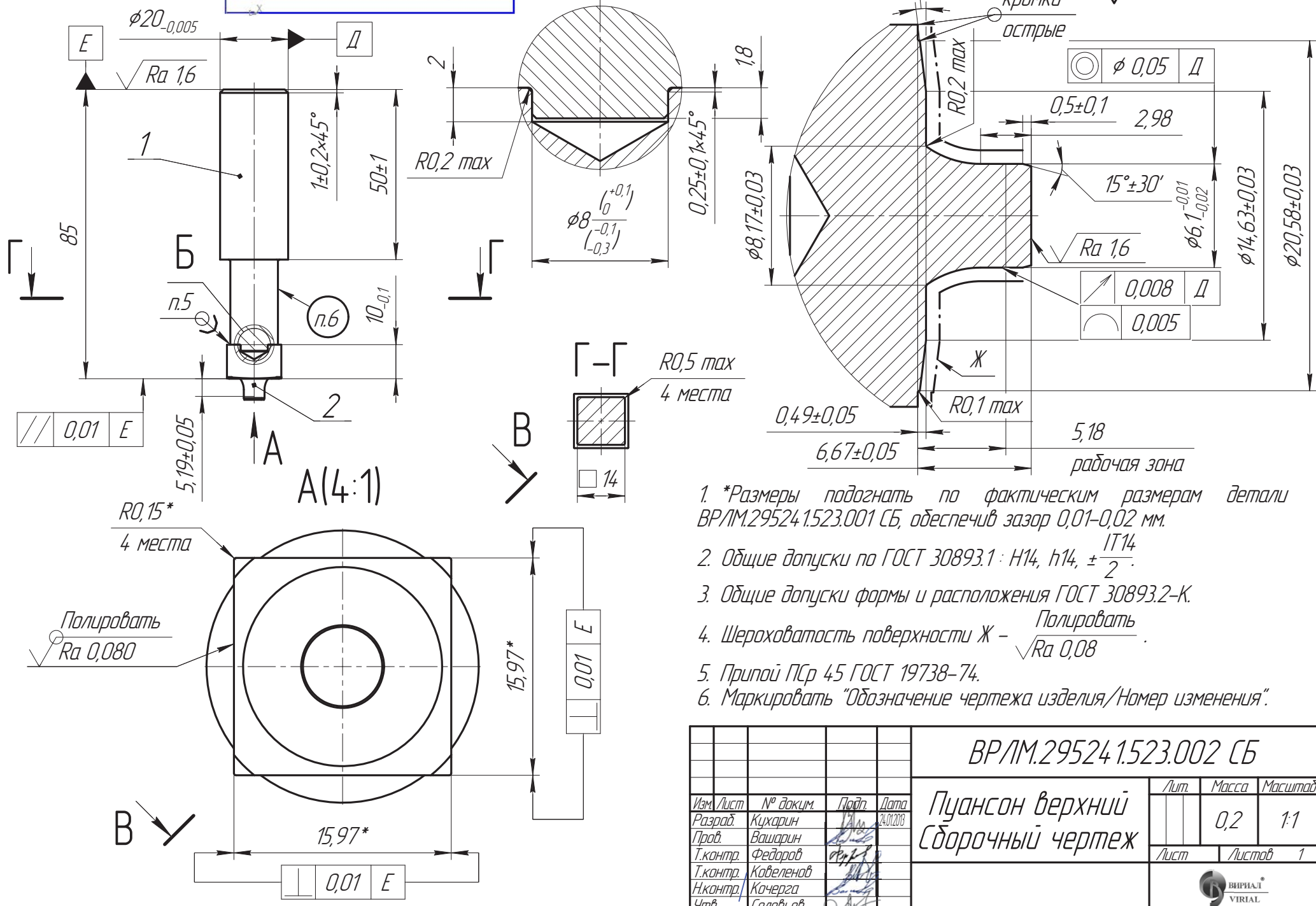
Изм.	Лист	№ докум.	Подп.	Дата	ВРЛМ.29524.1523.002		
Разраб.		Кухарин		25.01.2013	Лит.	Лист	Листов
Пров.		Вашарин					1
Т.контр.		Ковеленов					
Н.контр.		Кочерга					
Утв.		Соловьев					
Инд. № подл.					Пуансон верхний		

ВР/М.29524.1523.002 СБ

КООПЕРАЦИЯ

Б(5:1)

7°±0'30' В-В(5:1) √Ra 6,3 (✓)



- *Размеры подогнать по фактическим размерам детали ВР/М.29524.1523.001 СБ, обеспечив зазор 0,01-0,02 мм.
- Общие допуски по ГОСТ 30893.1: Н14, h14, ± $\frac{IT14}{2}$.
- Общие допуски формы и расположения ГОСТ 30893.2-К.
- Шероховатость поверхности Ж - $\sqrt{Ra 0,08}$.
- Припой ПСр 45 ГОСТ 19738-74.
- Маркировать "Обозначение чертежа изделия/Номер изменения".

				ВР/М.29524.1523.002 СБ			
Изм./Лист	№ док.м.	Подп.	Дата	Пуансон верхний Сборочный чертеж	Лист	Масса	Масштаб
Разраб.	Кухарин		24.01.2018			0,2	1:1
Пров.	Вашарин				Лист	Листов	1
Т.контр.	Федоров						
Т.контр.	Ковеленов						
Н.контр.	Кочерга						
Утв.	Соловьев						

С.В.Романов

Перв. примеч. ВР/М.29524.1523

Справ. №

Подп. и дата

Инв. № дудл.

Взам. инв. №

Подп. и дата

Инв. № подл.

Согласовано: нач. прессового участка

Перв. примен. ВРЛМ.29524.1523		Формат	Зона	Поз.	Обозначение	Наименование	Кол.	Примечание
Справ. №		А3			ВРЛМ.29524.1523.003 СБ	<u>Документация</u>		
						Сборочный чертеж		
		Б/4	1		ВРЛМ.29524.1523.003.001	<u>Детали</u>		
						Корпус	1	
		Б/4	2		ВРЛМ.29524.1523.003.002	<u>Детали</u>		
						Вставка	1	

КООПЕРАЦИЯ

Подп. и дата	Взам. инв. №	Инв. № дцкл.	Подп. и дата

ВРЛМ.29524.1523.003

Инв. № подл.	Изм.	Лист	№ докум.	Подп.	Дата	Лист		
						Лист	Лист	Листов
	Разраб.	Кухарин			25.01.2013			1
	Пров.	Вашарин						
	Т.контр.	Ковеленов						
	Н.контр.	Кочерга						
	Утв.	Соловьев						

ПУАНСОН НИЖНИЙ



ВР/М.29524.1523.003 СБ

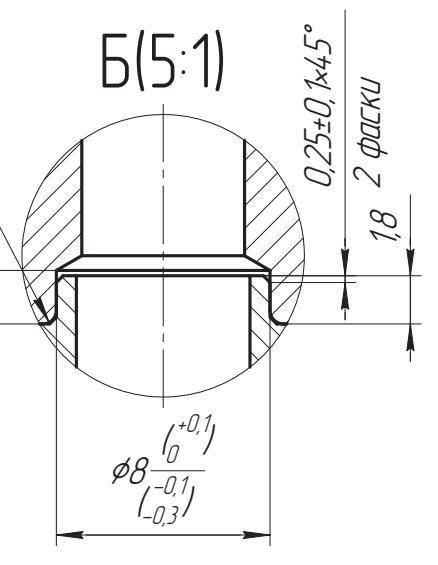
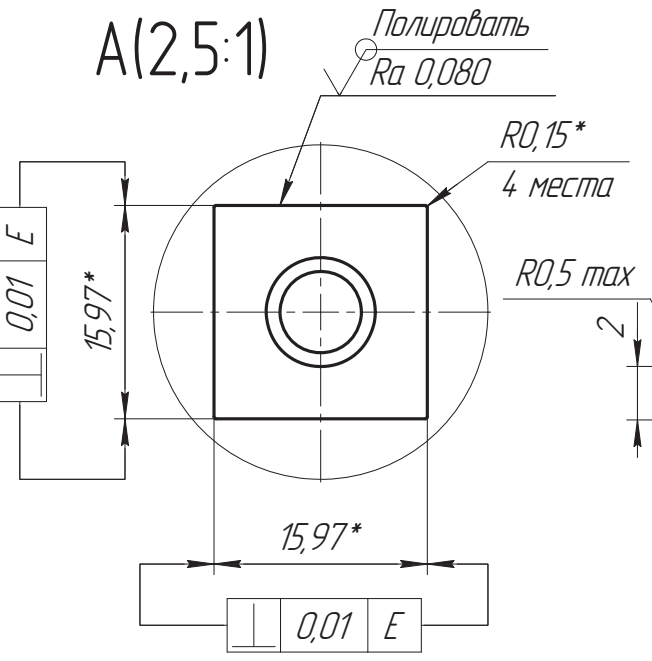
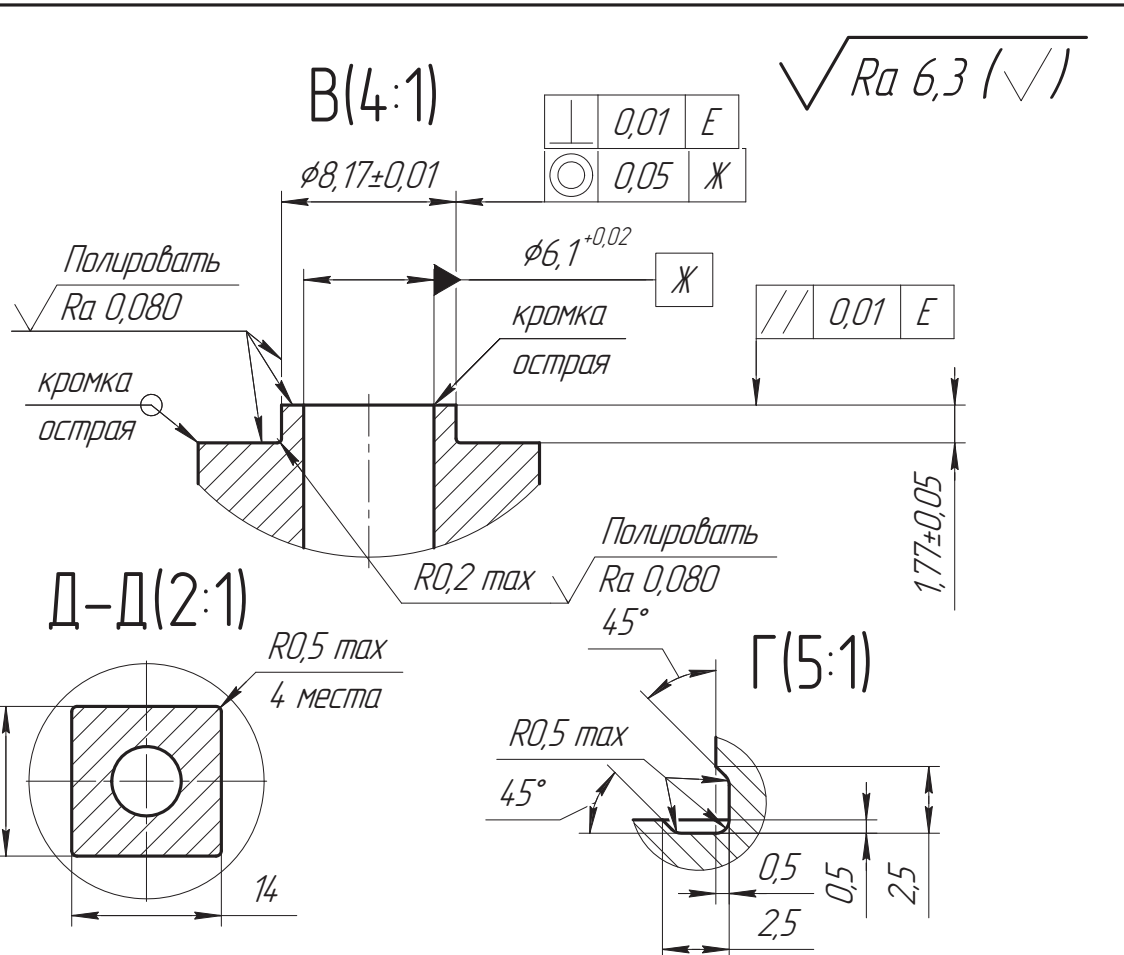
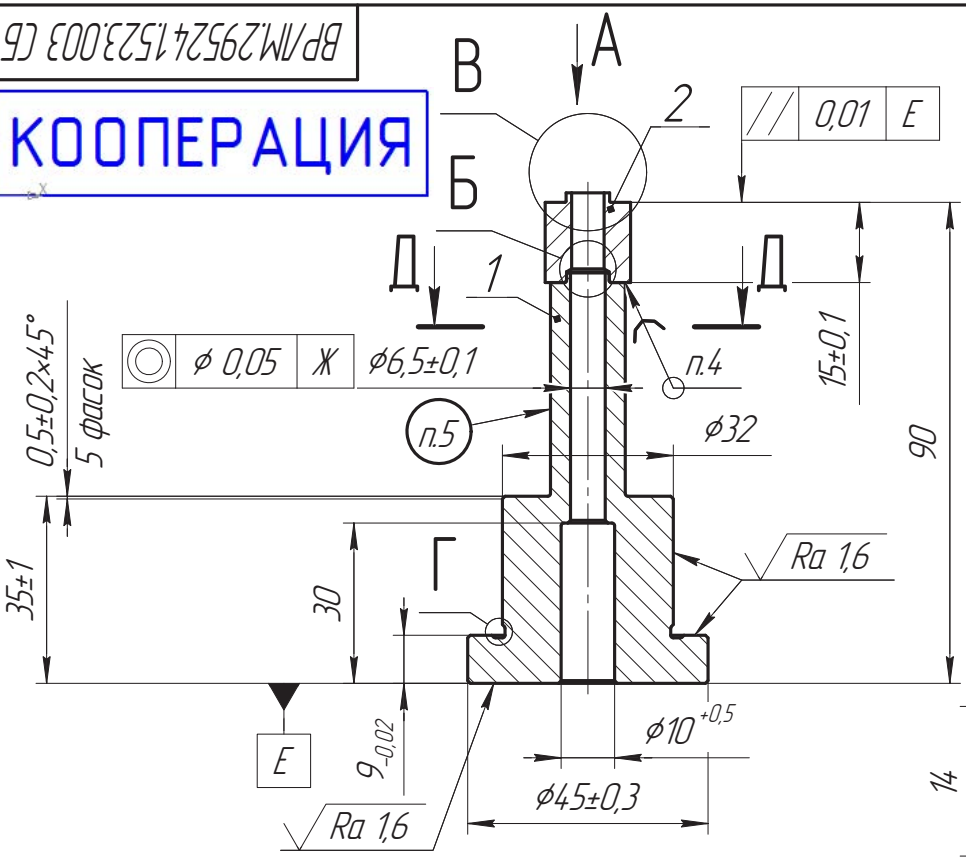
КООПЕРАЦИЯ

Перв. примен.
ВР/М.29524.1523

Справ. №

Согласовано: нач. прессового участка

Инд. № подл.
Взам инв. №
Инд. № дудл.
Инд. № дудл.



- *Размеры подогнать по фактическим размерам детали ВР/М.29524.1523.001 СБ, обеспечив зазор 0,01-0,02 мм на сторону.
- Общие допуски по ГОСТ 30893.1 : H14, h14, ± $\frac{IT14}{2}$.
- Общие допуски формы и расположения ГОСТ 30893.2-К.
- Припой ПСр 45 ГОСТ 19738-74.
- Маркировать "Обозначение чертежа изделия/Номер изменения".

				ВР/М.29524.1523.003 СБ			
Изм./Лист	№ докум.	Подп.	Дата	Пуансон нижний Сборочный чертеж	Лист	Масса	Масштаб
Разраб.	Кухарин	<i>[Signature]</i>	25.01.2018		0,35	1:1	
Пров.	Вашарин	<i>[Signature]</i>			Лист	Листов	1
Т.контр.	Федоров	<i>[Signature]</i>					
Т.контр.	Ковеленов	<i>[Signature]</i>					
Н.контр.	Кочерга	<i>[Signature]</i>					
Утв.	Соловьев	<i>[Signature]</i>					



Перв. примен. ВРЛМ.29524.1523	Формат Зона Поз.	Обозначение	Наименование	Кол.	Приме- чание
Справ. №	A4	ВРЛМ.29524.1523.004 СБ	Сборочный чертеж		
			Детали		
	A3	1 ВРЛМ.29524.1523.004.001	Стержень	1	
	A4	2 ВРЛМ.29524.1443.004.002	Фланец	1	

КООПЕРАЦИЯ

Подп. и дата	Подп. и дата	Инв. № дцкл.	Инв. № дцкл.	Взам. инв. №	Взам. инв. №

ВРЛМ.29524.1523.004

Изм.	Лист	№ докум.	Подп.	Дата
Разраб.		Кухарин	<i>[Подпись]</i>	25.01.2013
Пров.		Вашарин	<i>[Подпись]</i>	
Т.контр.		Ковеленов	<i>[Подпись]</i>	
Н.контр.		Кочерга	<i>[Подпись]</i>	
Утв.		Соловьев	<i>[Подпись]</i>	

Стержень

Лит.	Лист	Листов
		1



С.В.Романов

Согласовано нач. прессового участка

ВРЛМ.29524.1523.004 СБ

Перв. примен.
ВРЛМ.29524.1523

Справ. №

Подп. и дата

Инв. № дцкл.

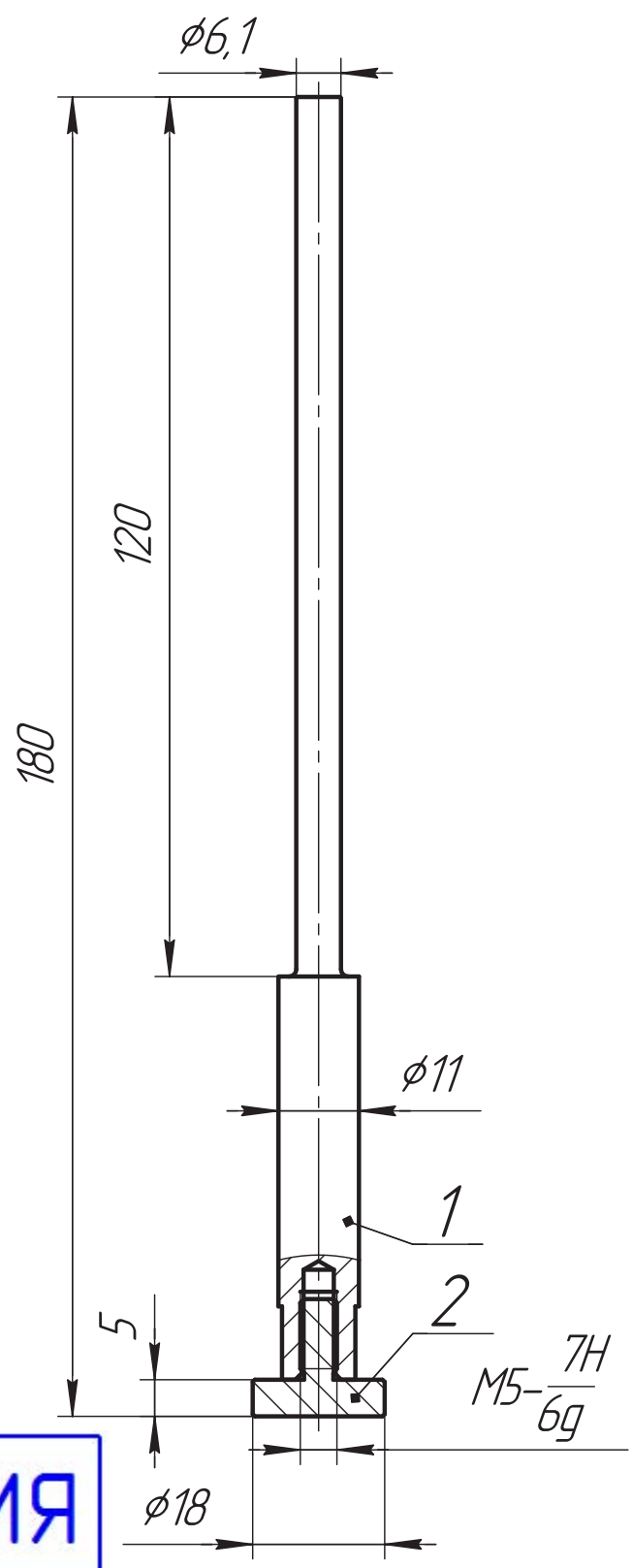
Взам. инв. №

Подп. и дата

Инв. № подл.

КООПЕРАЦИЯ

Размеры для справок.



ВРЛМ.29524.1523.004 СБ

Стержень
Сборочный чертеж

Лист	Масса	Масштаб
	0,08	1:1
Лист	Листов	1

Изм.	Лист	№ докум.	Подп.	Дата
Разраб.		Кухарин	<i>[Signature]</i>	25.01.2013
Пров.		Вашарин	<i>[Signature]</i>	
Т.контр.		Ковеленов	<i>[Signature]</i>	
Т.контр.		Федоров	<i>[Signature]</i>	
Н.контр.		Кочерга	<i>[Signature]</i>	
Утв.		Соловьев	<i>[Signature]</i>	

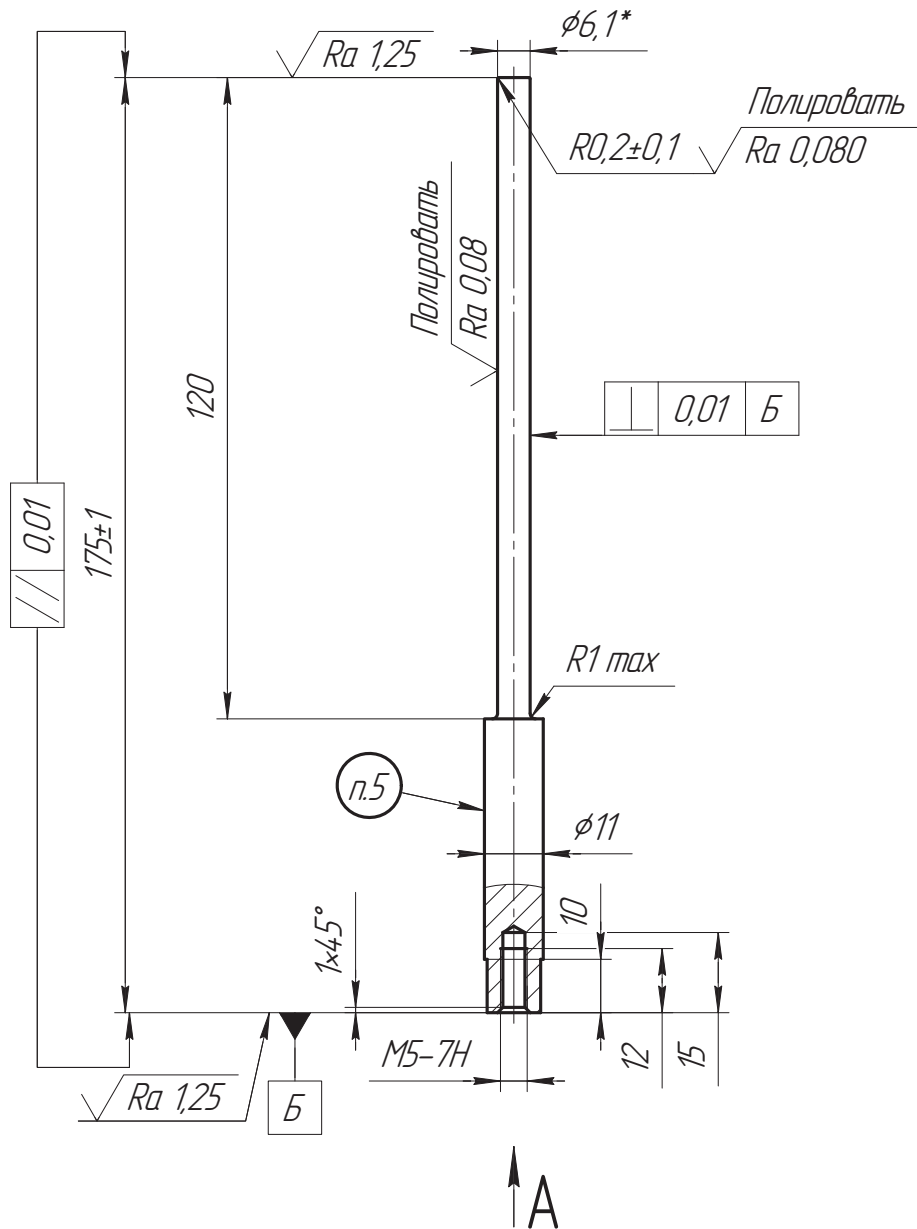


Копировал

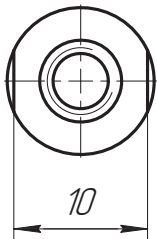
Формат А4

ВР/М.29524.1523.004.001

$\sqrt{Ra\ 6,3}$ (✓)



A(2,5:1)



КООПЕРАЦИЯ

- *Размеры подогнать по фактическим размерам детали ВР/М.29524.1523.003 СБ, обеспечив зазор 0,01-0,02 мм на сторону.
- HRC 55-60.
- Общие допуски по ГОСТ 30893.1: H14, h14, $\pm \frac{IT14}{2}$.
- Общие допуски формы и расположения ГОСТ 30893.2-К.
- Маркировать "Обозначение чертежа изделия/Номер изменения".

				ВР/М.29524.1523.004.001			
Изм.	Лист	№ док.м.	Подп.	Дата	Лит.	Масса	Масштаб
				23.01.2018		0,07	1:1
Стержень					Лист	Листов	1
Сталь ХВГ ГОСТ 5950-2000							

Копировал

Формат А3

С.В.Романов

Согласованная прессываго уч-ка

Справ. №	Перв. примен.
	ВР/М.29524.1523.004

Инд. № подл.	Взам. инв. №	Инд. № дубл.	Подп. и дата

С.В.Романов

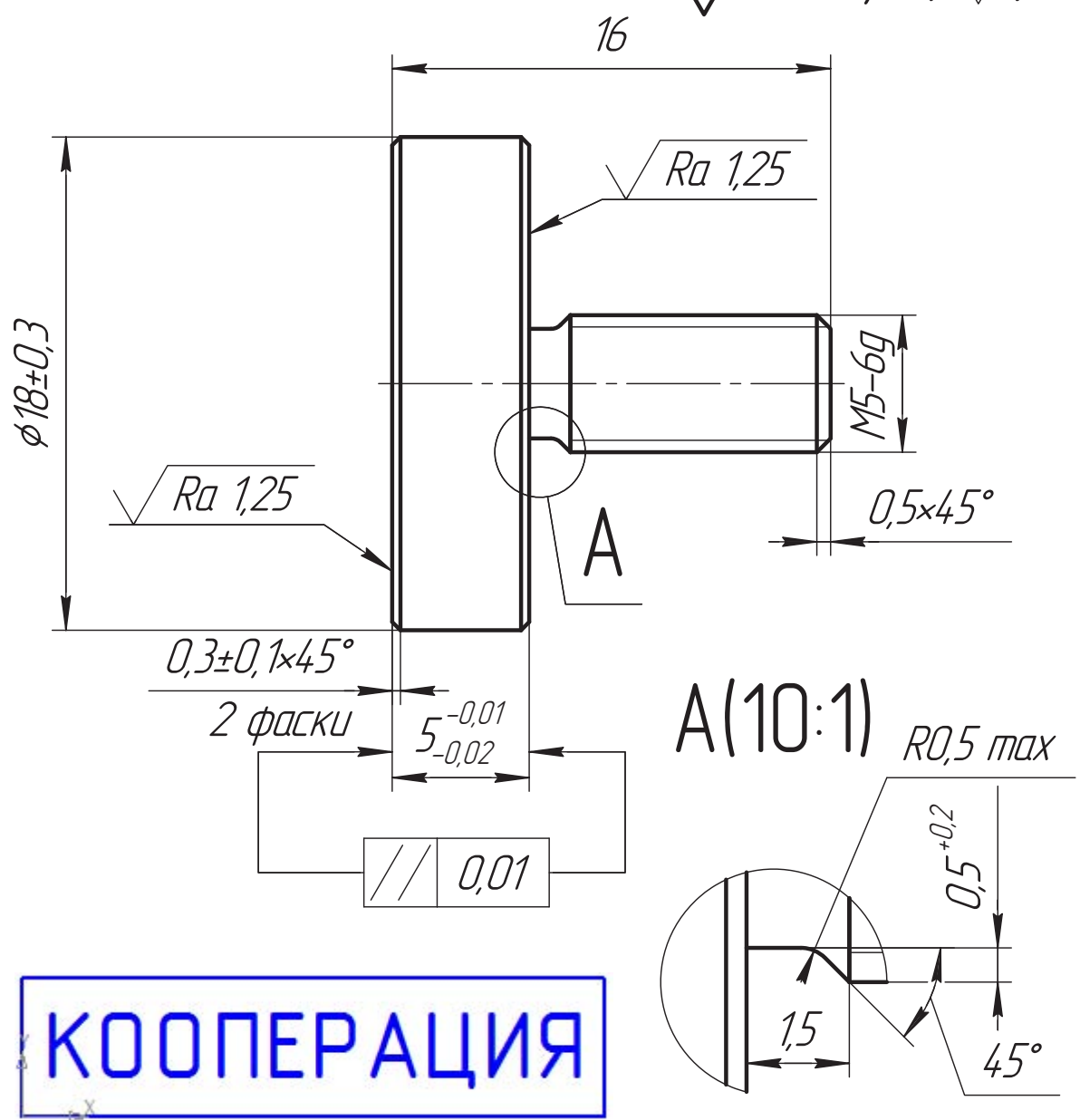
Согласовано нач. прессового уч-ка

Перв. примен. ВРМ/М.29524.1443.004

Справ. № ВРМ/М.29524.1443.004

ВРМ/М.29524.1443.004.002

$\sqrt{Ra\ 6,3\ (\checkmark)}$



КООПЕРАЦИЯ

1. HRC 40-45.
2. Общие допуски по ГОСТ 30893.1 : H14, h14, $\pm \frac{IT14}{2}$.
3. Общие допуски формы и расположения ГОСТ 30893.2-К.

ВРМ.29524.1443.004.002

Фланец

Сталь ХВГ ГОСТ 5950-2000

Лит.	Масса	Масштаб
	0,01	4:1
Лист	Листов	1

