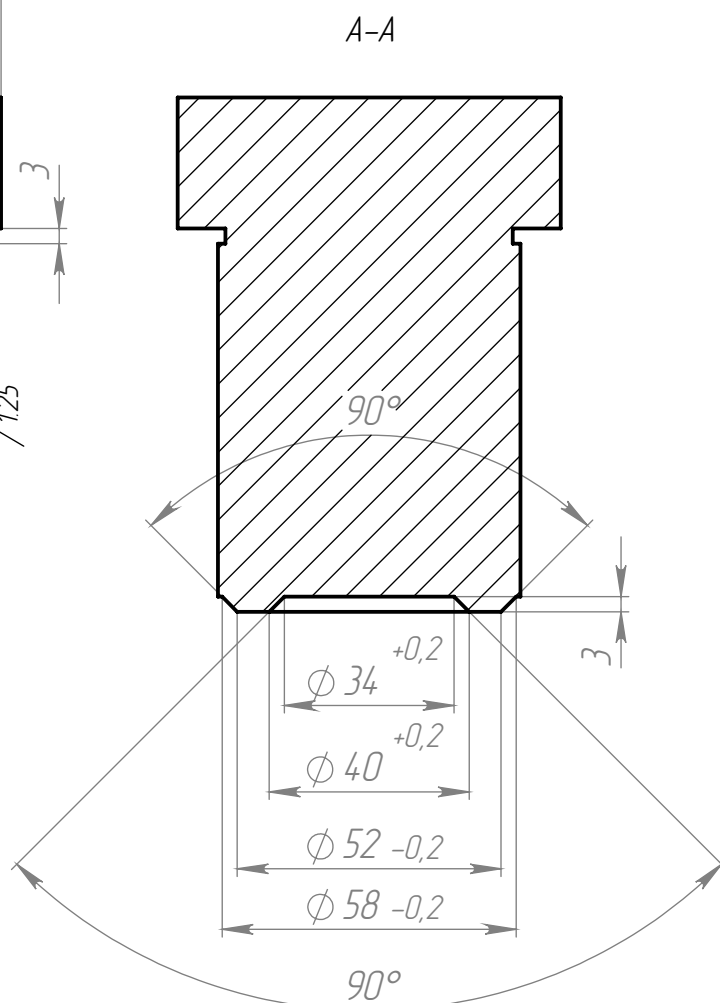
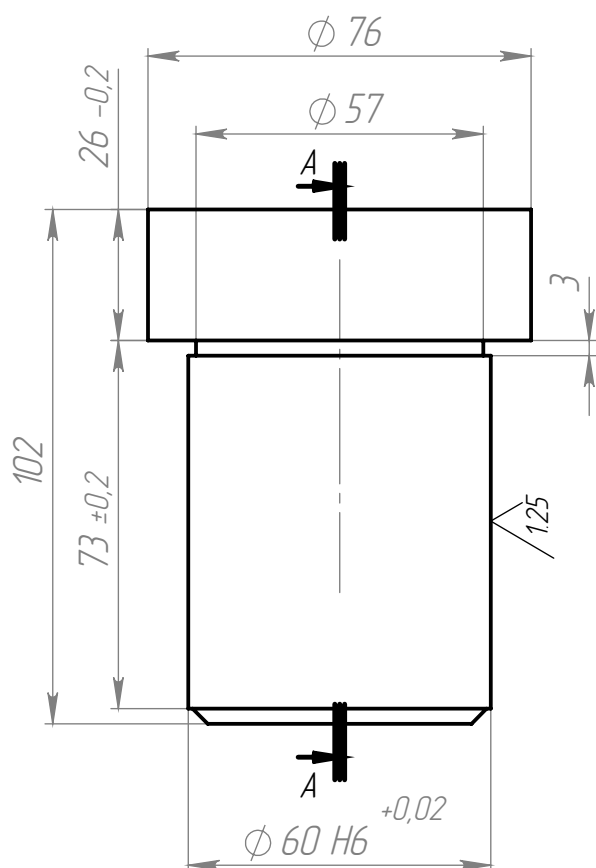



6.3  $\sqrt{\sqrt{\quad}}$



1.   $2^\circ$  допускается прямой угол.
2. 52 ... 56 HRC
3. Неуказанные фаски 0.5mm.
4. Неуказанные предельные отклонения по H14; h14;  $\pm IT \frac{14}{2}$ .

S.K.P-09

## Вставка

Сталь: X12M; 40XHM

Литера

*Macca:*

Μαριμαδ:

 $3K2$ 

1:1.5

Лист 1

Листов

1wm.

A4

Перв. прим.

Справ. №

Подн. и дата

Инв. № дубл.

В зам. инв. №

*Podn. u dama*

ИНВ. № подл.

Изм.	Лист
------	------

№ документа

Подпись

Data

Разраб.

Шляков И.О.

Проверил

--	--

Т.контр.

--	--

*Н.контр.*

--	--

Умб