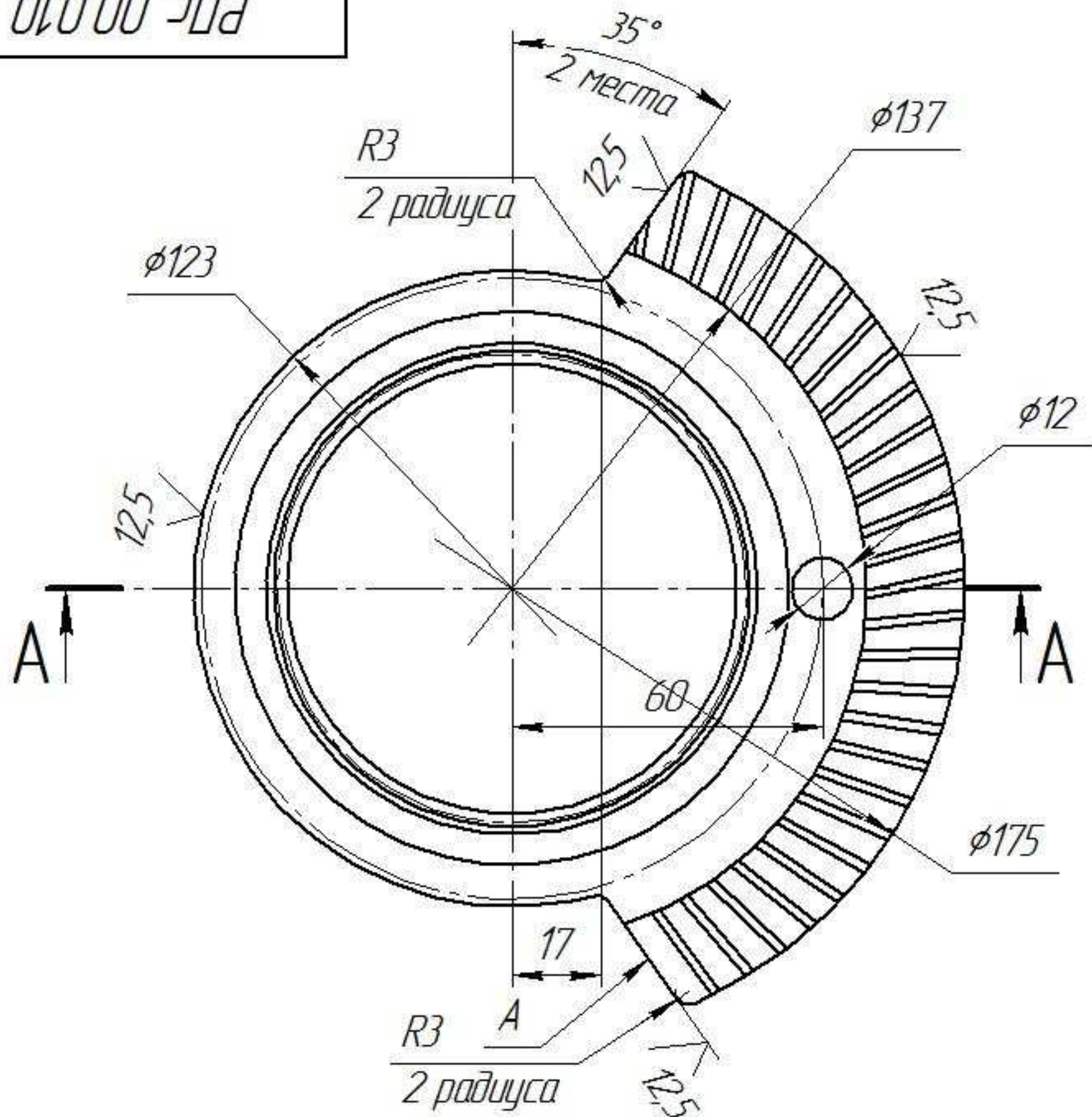
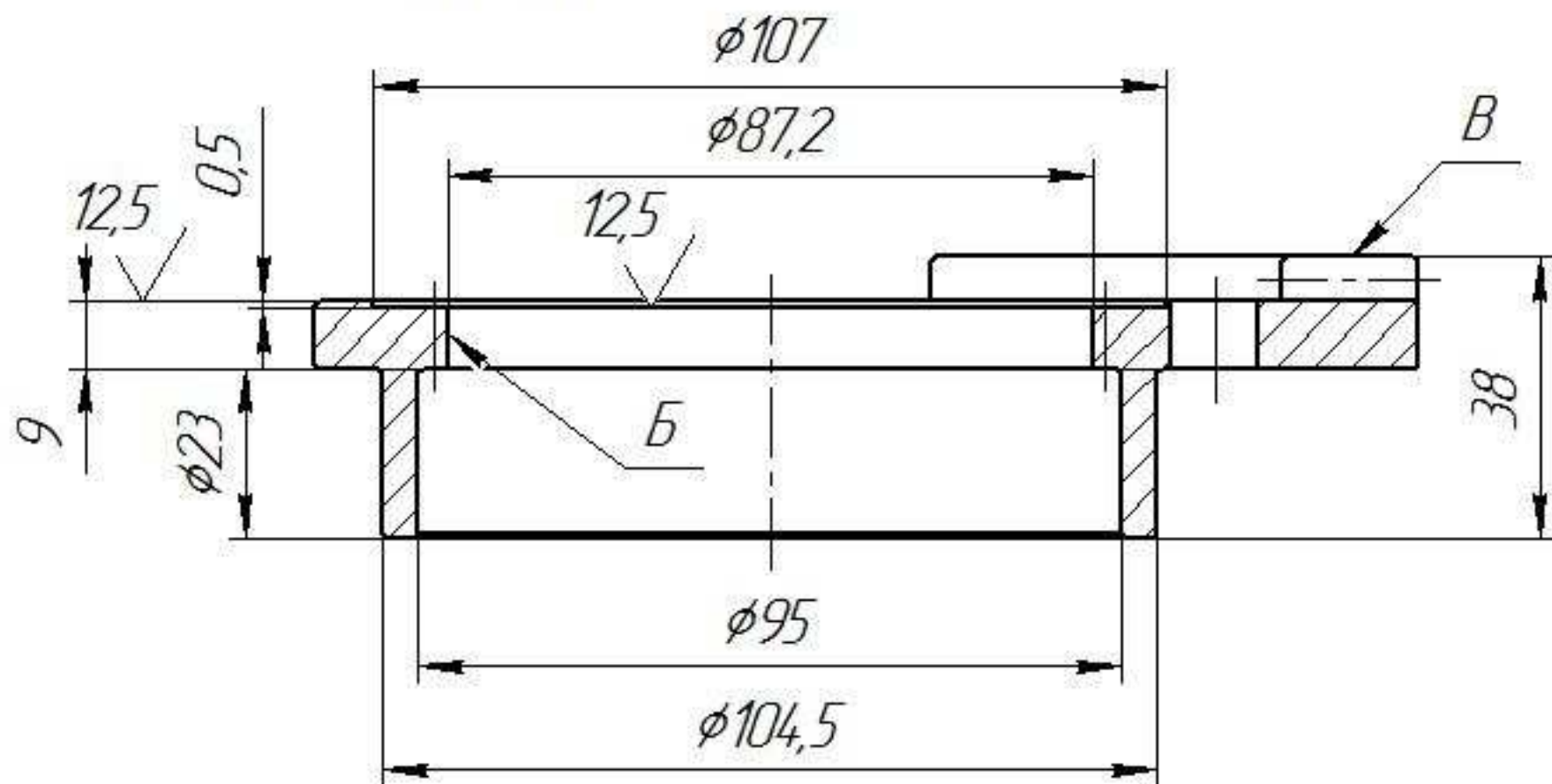


РПС 00.010



A-A



Параметры зубчатого венца Б

Модуль	<i>m</i>	1,5
Число зубьев	<i>z</i>	60
Нормальный исходный контур		ГОСТ13755-81
Кэфф. смещения исходного контура	<i>x</i>	0,25
Число зубьев в длине общей нормали	<i>n</i>	7
Длина общей нормали	<i>W</i>	29,88 _{-0,01}
Допуск колебания длины общей нормали		0,028
Степень точности по ГОСТ 1643-56		8-B
Делительный диаметр	<i>Dd</i>	90
Форма зуба		прямая

3,2 ✓(✓)

Параметры зубчатого венца В

Модуль	<i>m</i>	2,75
Число зубьев	<i>z</i>	
Угол наклона зубьев		10°
Угол подъема винтовой линии на делит. диам.		4°18'31"

1. HRC 32 ... 36.
2. H14, h14, ± $\frac{IT14}{2}$.
3. Острые кромки притупить R 0,6 мм.
4. Со стороны пов-ти А фрезерку проводить параллельно углу подъема зуба.
5. Зубчатый венец пов-ти В изготовить в соответствии со схемой расположения оправки.

РПС 00.010

				Лит			Масса	Масштаб
Изм.	Лист	№ докум.	Подп.	Дата				1:1
Разраб.								
Проб.								
Т.контр.								1
Н.контр.								
Утв.								
					Сектор			
					Сталь 40X ГОСТ 4543-71			

Копировал

формат А3

Перв. проект

Справ. №

Подп. и дата

Изм. № эцкл

Взам. инв. №

Подп. и дата

Изм. № подл.