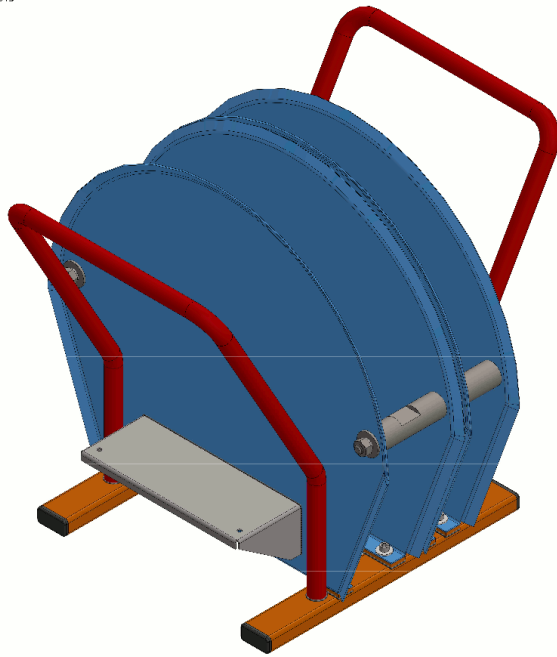


Имя № год
Подп. и дата
Взам. инв. № Инв. № субп. Подп. и дата
Справ. №
ОШВСБА (През. Приказ)

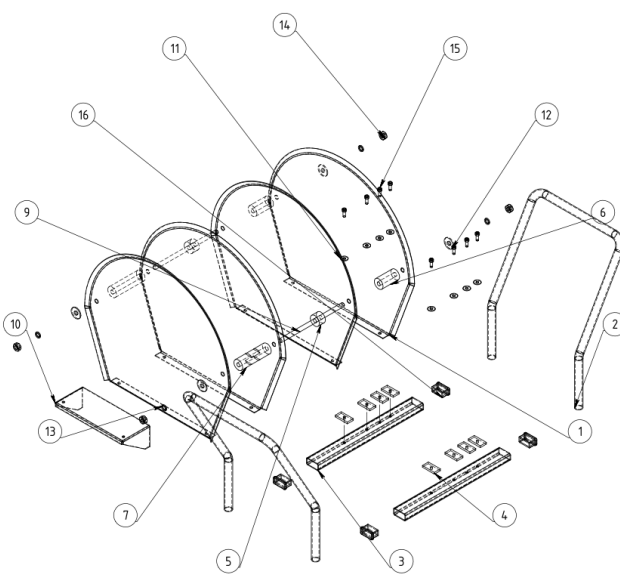
Комплект технологической документации

на изготовление: Контейнер СТС-315



ОШБКА/Перв./Принчен
 Справ. №
 Подп. и дата
 Инв. № табл.
 Взам. инв. №
 Инв. № табл.
 Подп. и дата
 Инв. № табл.

СТС-315.410.000.СБ

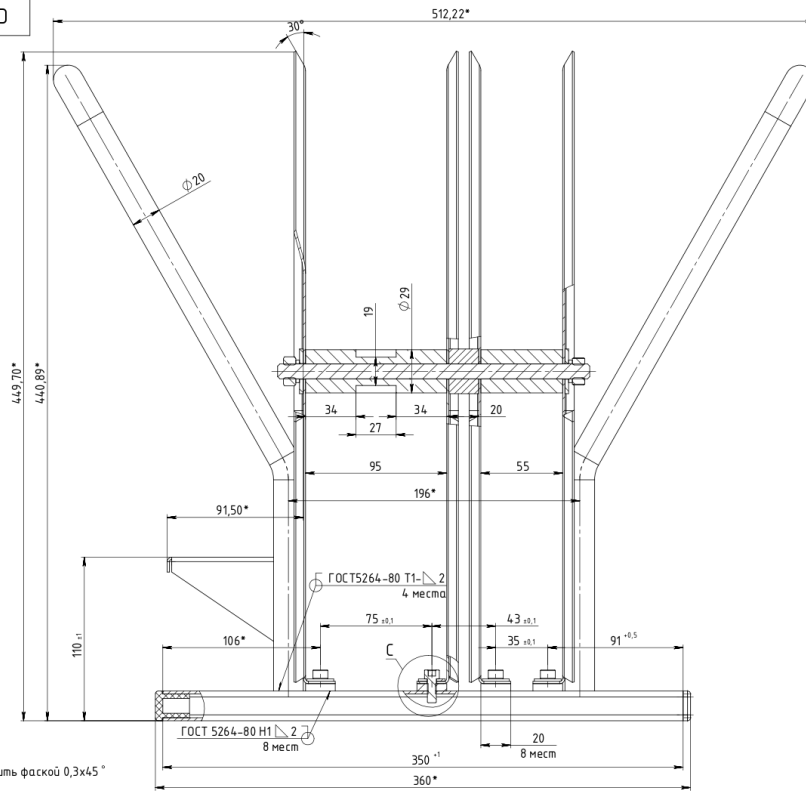


Формат	Зона	Поз.	Обозначение	Наименование	Кол-во	Марка материала	примечание
A3		1	СТС-315.410.001	Щека	4	Лист х/к 1,5 мм ст.08кп/лс	Деталь
A3		2	СТС-315.410.002	Ручка ребро	2	Трубы ВП П 20*2,8 мм ст.3 ГОСТ 3262-75	Деталь
		3	СТС-315.410.003	Опора	2	Труба профильная 40*20*2	Деталь
		4	СТС-315.410.004	Пятак	8	Полоса 40*5 ст.3пс/сп	Деталь
		5	СТС-315.410.005	Втулка промежуточная	2	Круг 30 ст.3пс/сп	Деталь
		6	СТС-315.410.006	Втулка нагревателя	2	Круг 30 ст.3пс/сп	Деталь
		7	СТС-315.410.007	Втулка с пазом	1	Круг 30 ст.3пс/сп	Деталь
		8	СТС-315.410.008	Втулка без паза	1	Круг 30 ст.3пс/сп	Деталь
		9	СТС-315.410.009	Шпилька М10	2	Круг 10	Деталь
		10	СТС-315.410.010	Кронштейн	1	Лист х/к 1,5 мм ст.08кп/лс	Деталь
		11		Шайба D6	8	Увеличенные шайбы D6 ГОСТ 6958-78	Станд. изд.
		12		Шайба увеличенная D-10mm	4	Увеличенная шайба D-10 (ГОСТ 6958-78)	Станд. изд.
		13		Пружинная шайба	4	Пружинная шайба D10 (по ГОСТ 6402-70)	Станд. изд.
		14		Гайка М10 класс В	4	Гайка шестигранная М10 - ГОСТ 5915-70	Станд. изд.
		15		Винты с цилинд. головкой в шест. угол. М6х16 (по ГОСТ 11738-84)	8	Винт с цилинд. головкой в шест. угол. М6х16 (по ГОСТ 11738-84)	Станд. изд.
		16		Заглушка пластик 40x20	4	Пластик	Станд. изд.

					СТС-315.410.000.СБ			
Изм.	Лист	№ докум.	Подп.	Дата	Рама	Лист	Масса	Масштаб
Разраб.		Лиджаков					14075.31	1:5
Проб.		Теплин				Лист 2		Листов 14
Т. контр.						Сборочный чертеж		
Н. контр.								
Утв.		Хайдуков						

Копиробал Формат А3

СТС-315.410.000.СБ



Инд. № подл.	Площ. и дата
Взам. инд. №	Инд. № докум.
Площ. и дата	Площ. и дата

- * Размер для справки
- Острые края притупить фаской 0,3x45°
- Н14; н14; ±УТ14/2
- Покрытие _____

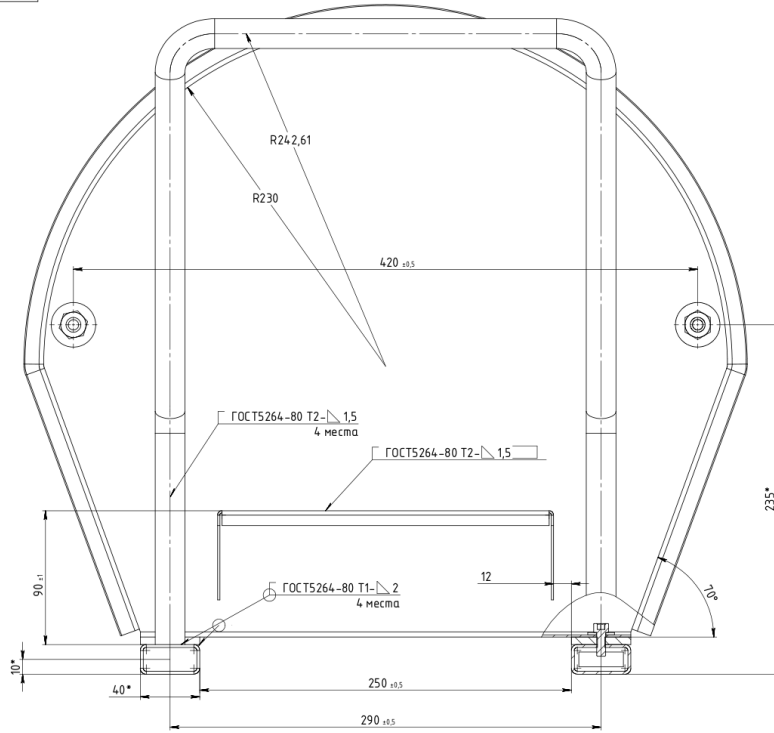
Изм.	Лист	№ докум.	Подп.	Дата

СТС-315.410.000.СБ

Копировал

Формат А3

Лист
3



1. * Размер для справки
2. Острые кромки притупить фаской 0,3x45°
3. Н14; н14; ±УТ14/2.
4. Покрытие _____

Инд. № подл.	Взам. инв. №	Инд. № докум.	Лист
			4

Изм.	Лист	№ докум.	Подп.	Дата

СТС-315.410.000.СБ

Копировал _____ Формат А3

СТС-315.410.001

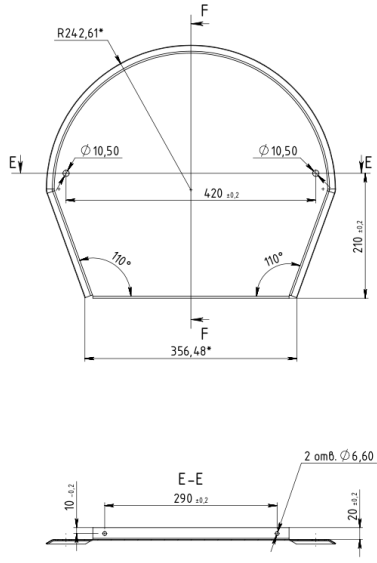
Справка №

Подп. и дата

Взам. инв. № Инв. № докл.

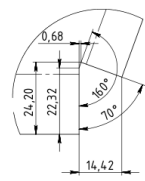
Подп. и дата

Имя № подл.

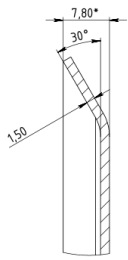


1. * Размер для справки
2. Острые кромки притупить фаской 0,3x45°
3. Н14; h14; ±УТ14/2.
4. Комплектность: 4шт. на 1 изд.
5. Покрытие _____

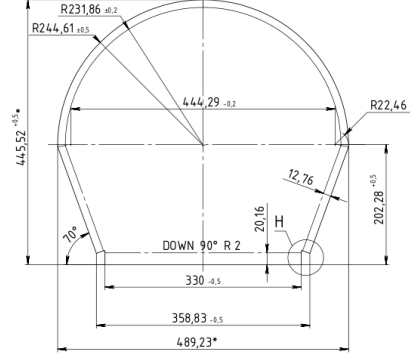
ВИД Н
1:1



ВИД Б
2:1



Развертка



СТС-315.410.001

Имя	Лист	№ докум.	Подп.	Дата	Лит.	Масса	Масштаб
Разраб.		Пиджаков				2073,09	1:5
Пров.		Теплянин					
Т. контр.					Лист 5	Листов 14	
Н. контр.					Лист х/к 1,5 мм ст.08кв/лс		
Утв.		Хайдуков			Копиревал		
							Формат А3

СТС-315.410.002

Справка №

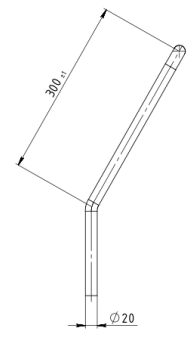
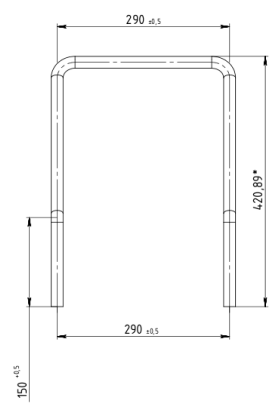
Подп. и дата

Взам. инв. №

Инв. № дубл.

Подп. и дата

Имя № подл.



1. * Размер для справки
2. Острые кромки притупить фаской 0,3x45°
3. Н14, Н16, ЧТ14/2
4. Комплектность: 2шт. на 1 узл.
5. Покрытие _____

СТС-315.410.002

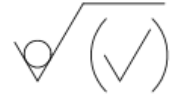
Изм.	Лист	№ докум.	Подп.	Дата	Лит.	Масса	Масштаб
						1026.43	1:5
Имя					Лист 6		Листов 14
Разраб. Пиджаков							
Пров. Тегнин							
Т. контр.							
Н. контр.							
Утв. Хайдуков							
					Трубы ВГП 20*2,8 мм ст.3 ГОСТ 3262-75		
					Копирсвал		
					Формат А3		

Ручка ребро

Копирсвал

Формат А3

СТС-315.410.003



Перв. примен.

Справ. №

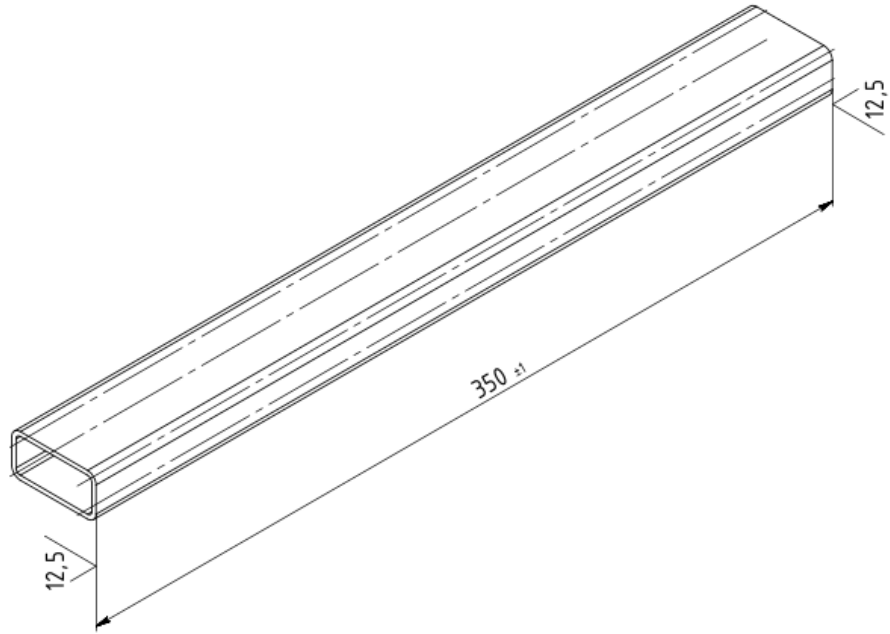
Подп. и дата

Изм. № дубл.

Взам. инв. №

Подп. и дата

Изм. № подл.



1. * Размер для справки
2. Острые кромки притупить фаской 0,3x45°
3. Н14; h14; ±УТ14/2.
4. Комплектность: 2шт. на 1 изд.
5. Покрытие _____

СТС-315.410.003

Изм.	Лист	№ докум.	Подп.	Дата
Разраб.		Пиджаков		
Пров.		Тепнин		
Т. контр.				
Н. контр.				
Утв.		Хайдуков		

Опора

Труба профильная
40*20*2

Лит.	Масса	Масштаб
	583.40	1:5
Лист 7		Листов 14

Копировал

Формат А4

СТС-315.410.004



Перв. примен.

Справ. №

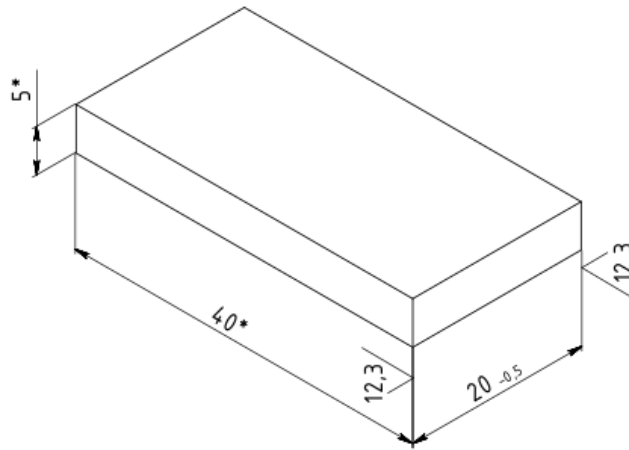
Подп. и дата

Изм. № дубл.

Взам. инв. №

Подп. и дата

Инов. № подл.



1. * Размер для справки
2. Острые кромки притупить фаской 0,3x45°
3. Н14; h14; ±УТ14/2.
4. Комплектность: 8шт. на 1 изд.
5. Покрытие _____

СТС-315.410.004

Изм	Лист	№ докум.	Подп.	Дата
Разраб.		Пиджаков		
Пров.		Тепнин		
Т. контр.				
Н. контр.				
Утв.		Хайдуков		

Пятак

Полоса 40*5 см.Зпс/сп

Лит.	Масса	Масштаб
	31.20	2:1

Лист 8 | Листов 14

Копировал

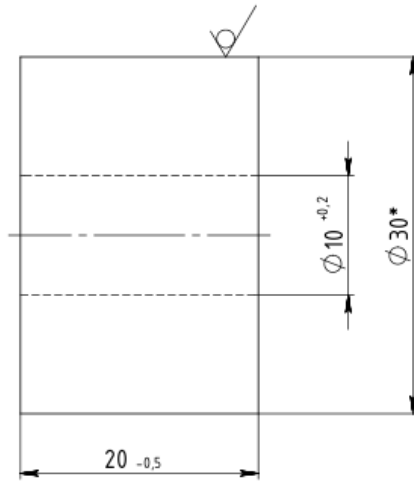
Формат А4

СТС-315.410.005

6,3 (✓)

Перв. примен.

Справ. №



1. * Размер для справки
2. Острые кромки притупить фаской 0,3x45°
3. H14; h14; ±УТ14/2.
4. Комплектность: 2шт. на 1 изд.
5. Покрытие _____

Подп. и дата

Изн. № дубл.

Взам. инв. №

Подп. и дата

Изн. № подл.

Изм.	Лист	№ докум.	Подп.	Дата
Разраб.		Пиджаков		
Пров.		Тепнин		
Т. контр.				
Н. контр.				
Утв.		Хайдуков		

СТС-315.410.005

Втулка
промежуточная

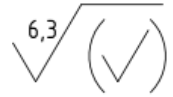
Круг 30 см.Знс/сн

Лит.	Масса	Масштаб
	98.02	2:1
Лист 9		Листов 14

Копировал

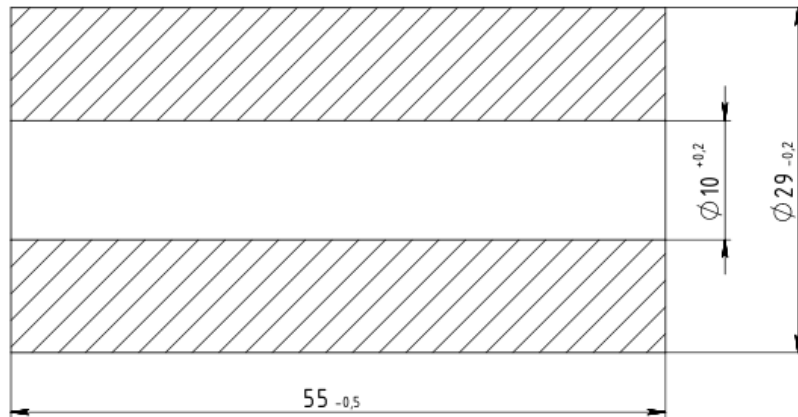
Формат А4

900.01.415.410.006



Перв. примен.

Справ. №



Подп. и дата

Изн. № дубл.

Взам. инв. №

1. * Размер для справки
2. Острые кромки притупить фаской 0,3x45°
3. H14; h14; ±УТ14/2.
4. Комплектность: 2шт. на 1 изд.
5. Покрытие _____

Подп. и дата

СТС-315.410.006

Изм.	Лист	№ докум.	Подп.	Дата
Разраб.		Пиджаков		
Пров.		Тепнин		
Т. контр.				
Н. контр.				
Утв.		Хайдуков		

**Втулка
нагревателя**

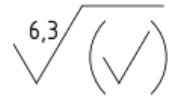
Лит.	Масса	Масштаб
	249.67	2:1
Лист 10		Листов 14

Круг 30 см.Знс/сн

Копировал

Формат А4

СТС-315.410.007



Перв. примен.

Справ. №

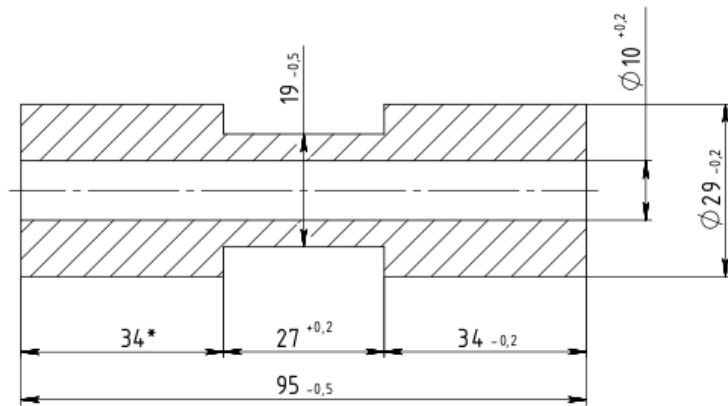
Подп. и дата

Изм. № дубл.

Взам. инв. №

Подп. и дата

Изм. № подл.



1. * Размер для справки
2. Острые кромки притупить фаской 0,3x45°
3. Н14; h14; ±УТ14/2.
4. Комплектность: 1шт. на 1 изд.
5. Покрытие _____

СТС-315.410.007

Втулка с пазом

Круг 30 см.Знс/сн

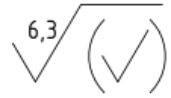
Изм.	Лист	№ докум.	Подп.	Дата
Разраб.		Пиджаков		
Пров.		Тепнин		
Т. контр.				
Н. контр.				
Утв.		Хайдуков		

Лит.	Масса	Масштаб
	399.24	1:1
Лист 11		Листов 14

Копировал

Формат А4

800.01.410.008



Перв. примен.

Справ. №

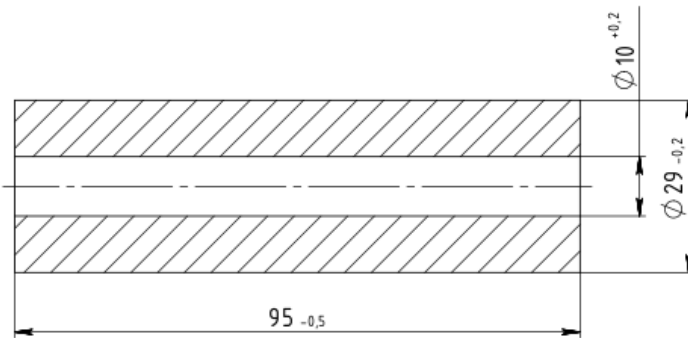
Подп. и дата

Изм. № дубл.

Взам. инв. №

Подп. и дата

Изм. № подл.



1. * Размер для справки
2. Острые кромки притупить фаской 0,3x45°
3. H14; h14; ±УТ14/2.
4. Комплектность: 1шт. на 1 изд.
5. Покрытие _____

СТС-315.410.008

Втулка Без паза

Лит.	Масса	Масштаб
	431.25	1:1
Лист 12		Листов 14

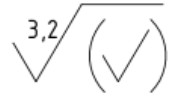
Круг 30 см.Знс/сн

Изм.	Лист	№ докум.	Подп.	Дата
Разраб.		Пиджаков		
Пров.		Тепнин		
Т. контр.				
Н. контр.				
Утв.		Хайдуков		

Копировал

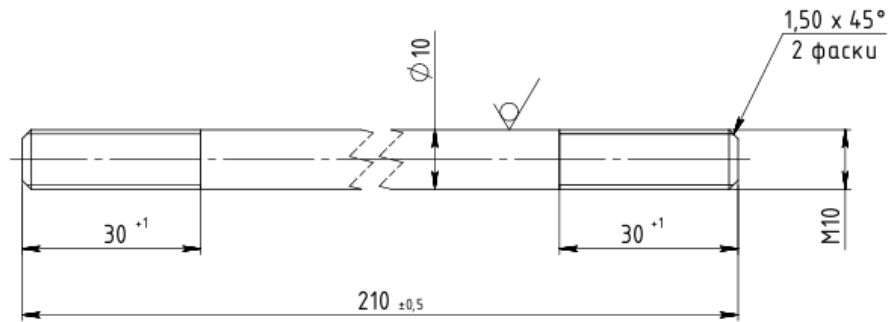
Формат А4

600.014.51E-110



Перв. примен.

Справ. №



1. * Размер для справки
2. Острые кромки притупить фаской 0,3x45°
3. H14; h14; ±УТ14/2.
4. Комплектность: 2шт. на 1 изд.
5. Покрытие _____

Подп. и дата

Изм. № дубл.

Взам. инв. №

Подп. и дата

Изм. № подл.

СТС-315.410.009

Шпилька M10

Лит.	Масса	Масштаб
	128.15	1:1
Лист 13		Листов 14

Круг 10

Изм.	Лист	№ докум.	Подп.	Дата
Разраб.		Пиджаков		
Пров.		Тепнин		
Т. контр.				
Н. контр.				
Утв.		Хайдуков		

Копировал

Формат А4

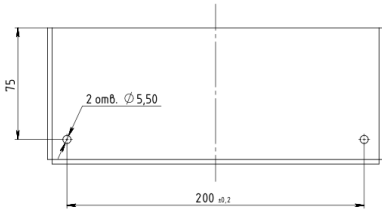
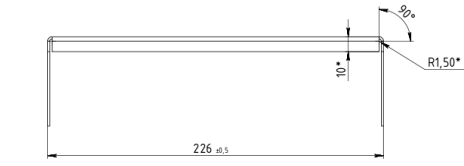
СТС-315.410.010

Чертеж №

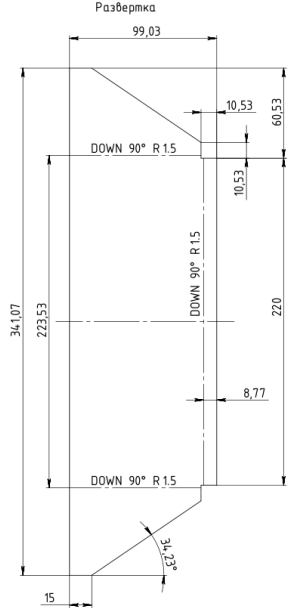
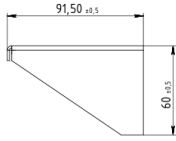
Подп. и дата

Взам. инв. № Инв. № докл. Подп. и дата

Изм. № подл.



1. * Размер для справки
2. Острые крошки притупить фаской 0,3x45°
3. Н14; h14; ±УТ14/2
4. Комплектность: 1шт. на 1 узд.
5. Покрытие _____



СТС-315.410.010

Изм.	Лист	№ докум.	Подп.	Дата
Разраб.		Пиджаков		
Пров.		Тевнин		
Т. контр.				
Н. контр.				
Утв.		Хайдуков		

Кронштейн

Лит.	Масса	Масштаб
	315,14	1:2
Лист 14	Листов 14	

Лист х/к 1,5 мм ст.08кв/гпс

Копиреал

Формат А3